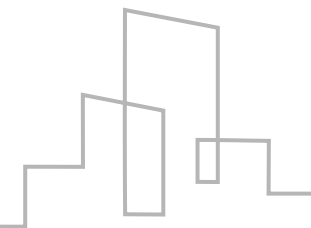


河北外运廊坊项目

世邦力德

标的资产--市中心高品质仓储资产



项目名称：廊坊市广阳区光明道47号中外运廊坊仓储中心

土地面积：68143平米，102亩

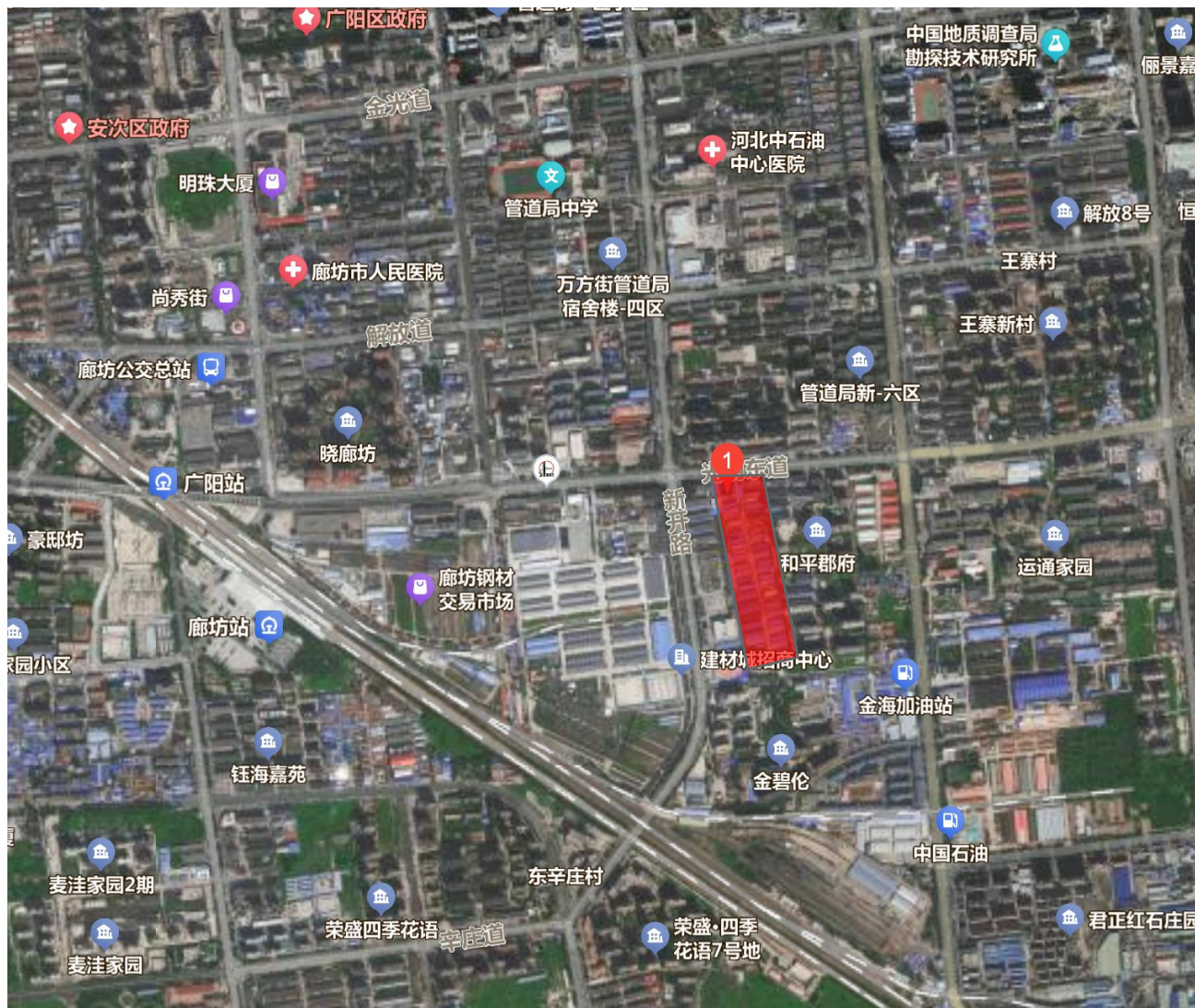
建筑面积：库房50栋，32585平米，其中有证13606平米

土地用途：仓储

土地性质：划拨

土地年限：无年限限制

廊坊城市核心区，顶级商圈，价值突出，发展潜力大



•核心地段：位于廊坊市中心。光明东道南，新开路东，金星路北，紧邻廊坊站。地理位置极佳。

•西邻保龙仓超市、龙都冷冻批发市场、中储文化园。

•生活和商业配套成熟，是文旅以及产业园的最佳选择，资产升值潜力大。

功能合理，租金回报率高



- 鱼骨型布局：适合各种业态企业
- 层高优势：较大的层高空间优势
- 成熟商圈：周围商业氛围浓厚，空间需求大
- 股权转让：税收节省优势
- 资产清晰：央企资产，产权干净清晰





谢谢

