

粤 ( 2017 ) 广州市 不动产权第 04800205 号

权利人	广州市白云区棠景街棠下经济联合社农民集体
共有情况	单独所有
坐落	广州市白云区棠景街棠下村
不动产单元号	440111007002JA00067W00000000
权利类型	集体土地所有权
权利性质	——
用途	——
面积	18483.05 平方米
使用期限	——
权利其他状况	1. 地号: 440111007002JA00067。 2. 图幅地号: 564.0-422.0, 563.2-422.0。

## 附 记

1. 登记字号：2017 登记 10800262。
2. 宗地内土地分类面积以每年变更调查统计数据为准。
3. 如已核发国有土地证或国有土地房产证的，其土地所有权面积应从本宗地所有权面积中扣减。





# 广州市不动产登记查册表

不动产单元号:440111007002JA00067W00000000

坐落:广州市白云区棠景街棠下村



评价二维码

验证二维码

## 不动产自然状况登记信息

不动产登记字号: 2017 登记 10800262	权属状态: 现势
不动产权证书号: 粤(2017)广州市不动产权第 04800205 号	
权利类型: 集体土地所有权	面积: 0 平方米
权利性质:	不动产使用年限:
不动产使用期限(起始):	不动产使用期限(终止):
登记时间: 2017-12-15	注销时间:

宗地状况	宗地代码: 440111007002JA00067	
	宗地面积: 18483.05	用途:
	宗地四至-东: 广州市中心区交通建设公司(三元里大道)	宗地四至-南: 益寿路
	宗地四至-西: 深圳华深实业进出口贸易公司广州房地产分公司等	宗地四至-北: 广州市万德福房地产开发有限公司等
	等级:	价格:
	权利设定方式:	容积率:
	建筑密度:	建筑限高:

## 权利人登记信息

不动产权证书号: 粤(2017)广州市不动产权第 04800205 号		
权利人: 广州市白云区棠景街棠下经济联合社农民集体	占有部分:	共有方式: 单独所有
所有权取得方式:		

本案没有居住权登记信息数据!

## 登记附记:

\*该宗地位于广州市白云区棠景街棠下村, 用地面积 18483.05 平方米。现广州市白云区棠景街棠下经济联合社农民集体申请办理集体土地所有权首次登记。

说明:

1. 本表信息作为产权情况证明, 只能按查询人提交的查询目的使用, 查询人因不当使用给他人造成损失的, 由查询人依法承担法律责任。
2. 本表可通过“广州不动产登记”微信公众号中的“查询互动—登记资料查询—不动产登记信息查询证明验证”功能或直接使用微信扫一扫本表右上角的“验证二维码”进行在线验证。

电脑查册人: UE1b8TstR4pjxHjgHu 校对入: 查册时间: 2022-06-24 16:55:41

申请人: 黄江斌 查询目的: 查册 查册流水号: 20220624E948

查询内容: 登记 抵押 查封

# 广州市不动产登记查册表

不动产单元号：440111007002JA00067W00000000

坐落：广州市白云区棠景街棠下村

查册附注信息：  
办案状态：否

本案没有抵押登记信息数据！  
本案没有查封信息数据！  
本案没有来函附注数据！

20220624A7C10v937180

20220624A7C10v937180

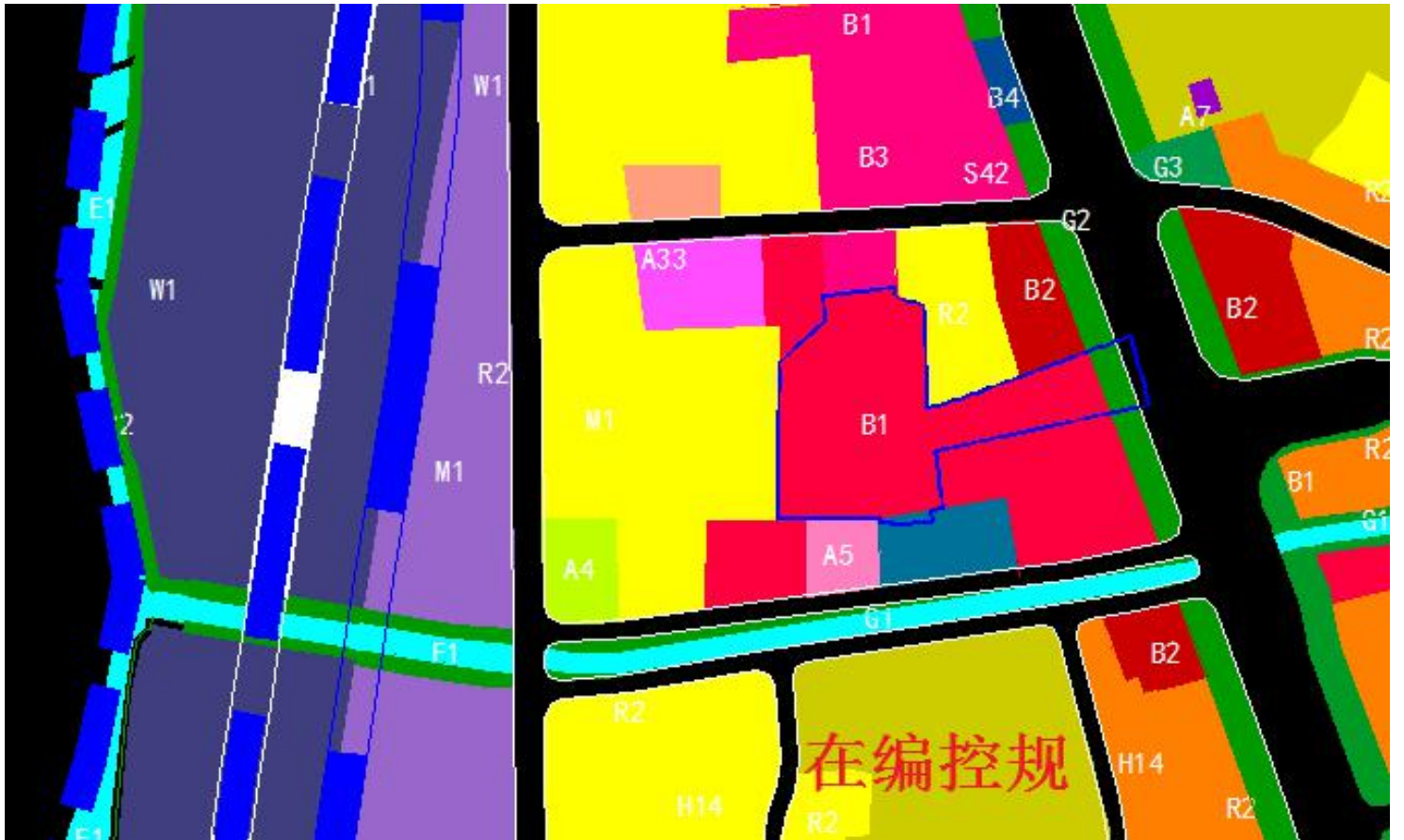
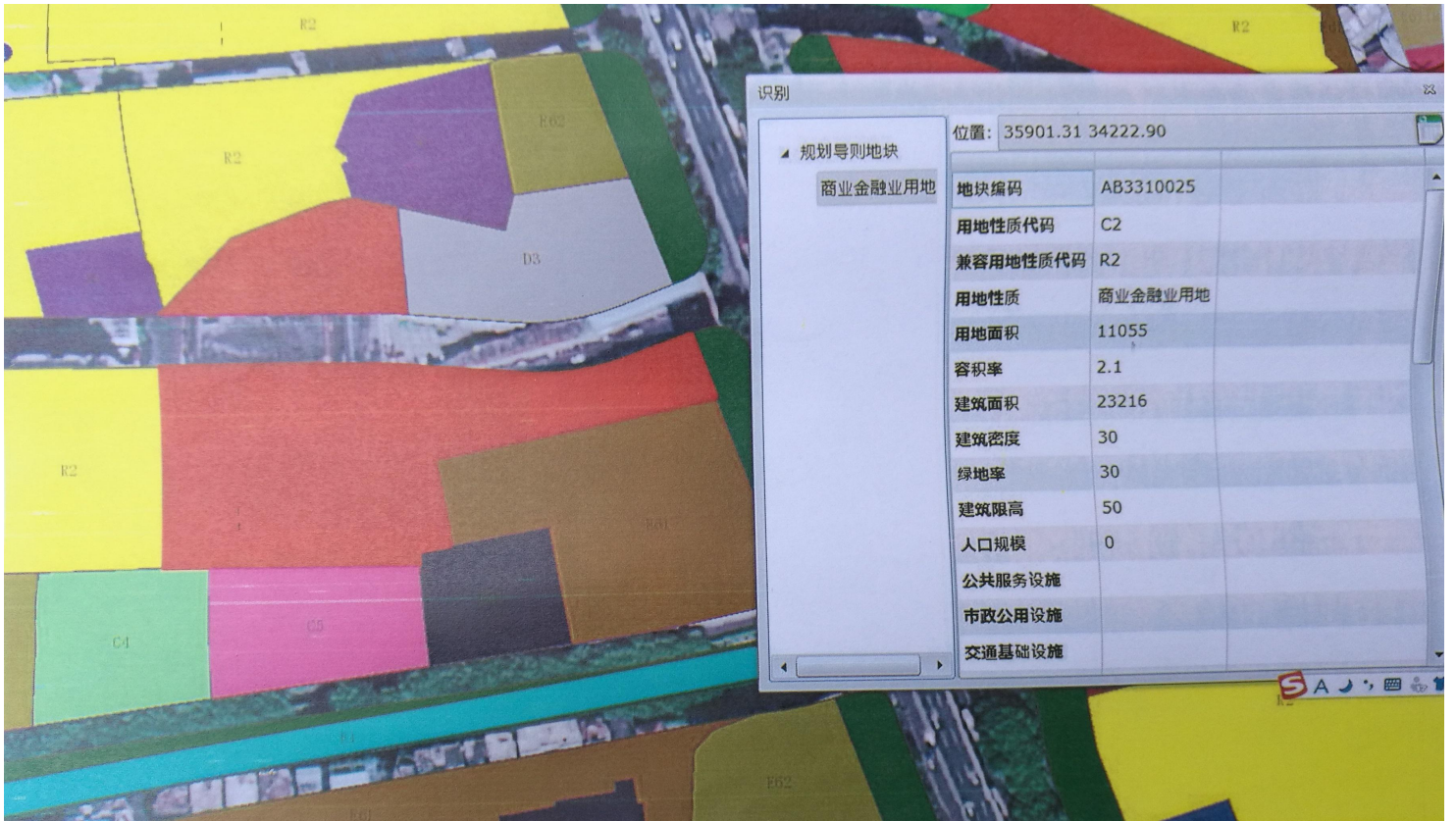
### 说明：

1. 本表信息作为产权情况证明，只能按查询人提交的查询目的使用，查询人因不当使用给他人造成损失的，由查询人依法承担法律责任。
2. 本表可通过“广州不动产登记”微信公众号中的“查询互动—登记资料查询—不动产登记信息查询证明验证”功能或直接使用微信扫一扫本表右上角的“验证二维码”进行在线验证。

电脑查册人：UE1b8TstR4pjhHjgHu 校对入： 查册时间：2022-06-24 16:55:41

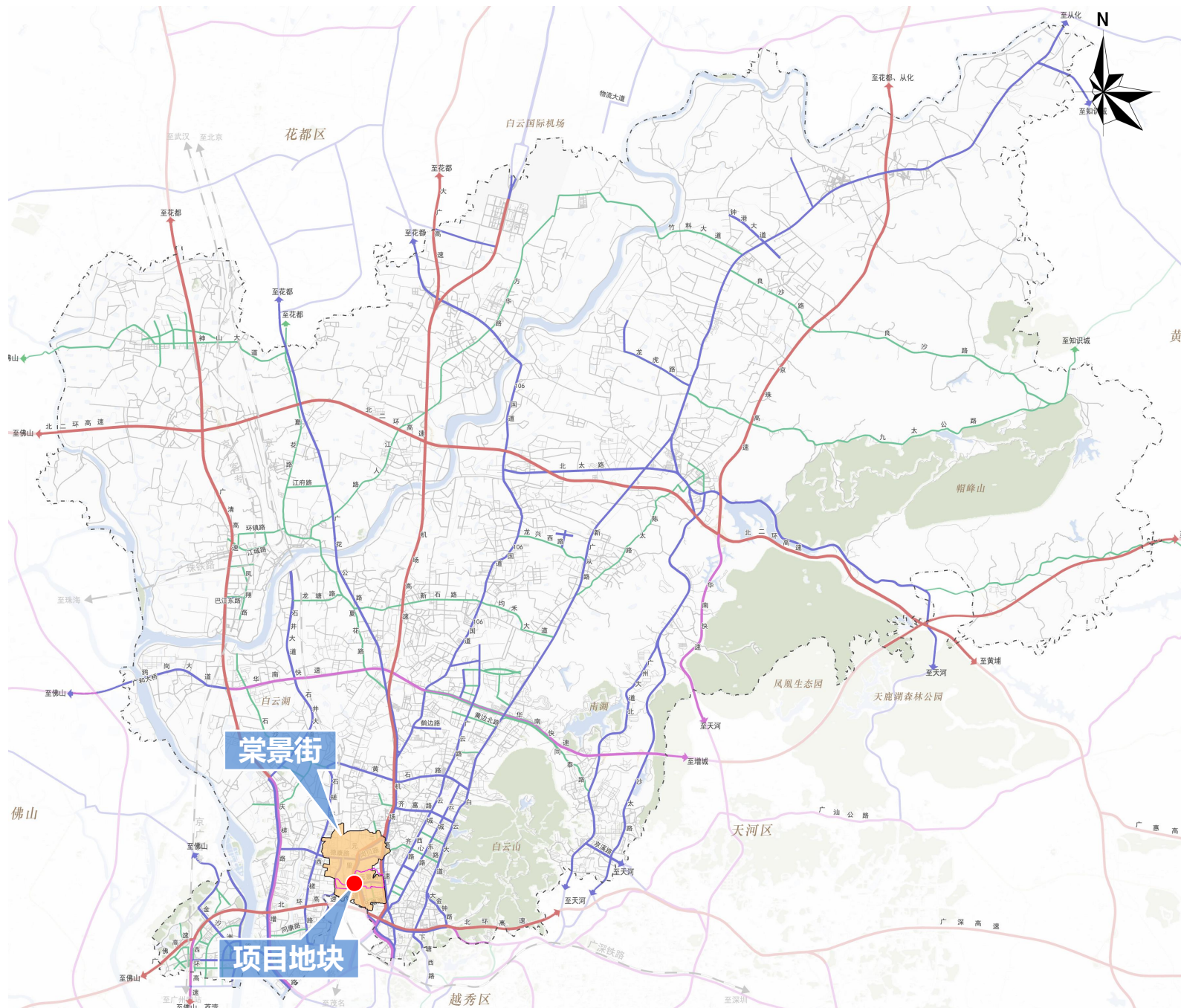
申请人：黄江斌 查询目的：查册 查册流水号：20220624E948

查询内容：登记 抵押 查封

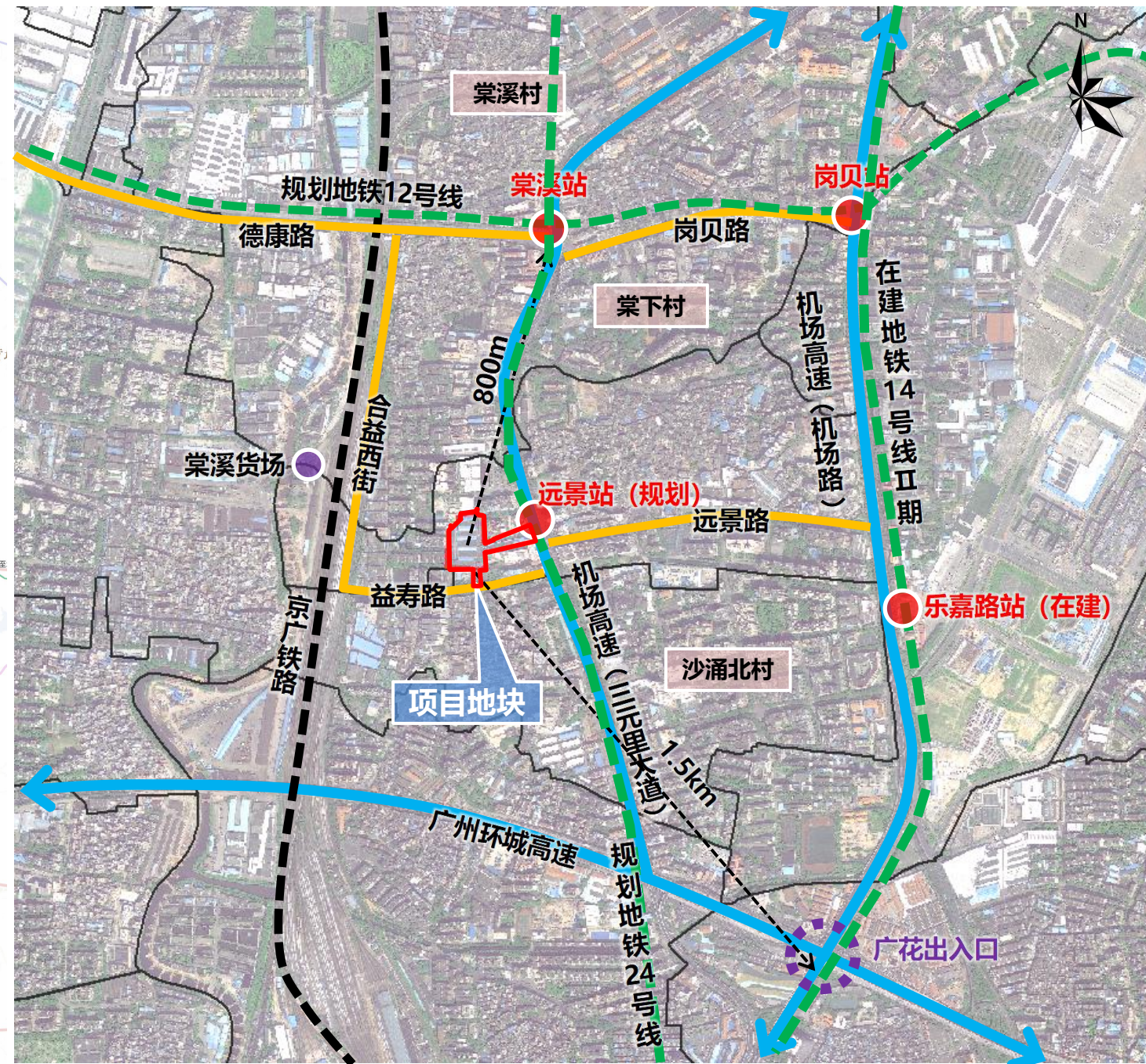


# 项目区位

项目地块位于白云区南部、棠景街棠下村西部，东邻三元里大道，南接益寿路。位于地铁24号线规划站点远景站西侧，距离规划地铁12号线棠溪地铁站约800米，距离机场高速和环城高速广花出入口约1.5公里，交通便利。



项目在白云区的位置



项目在棠下村的位置

# 项目范围

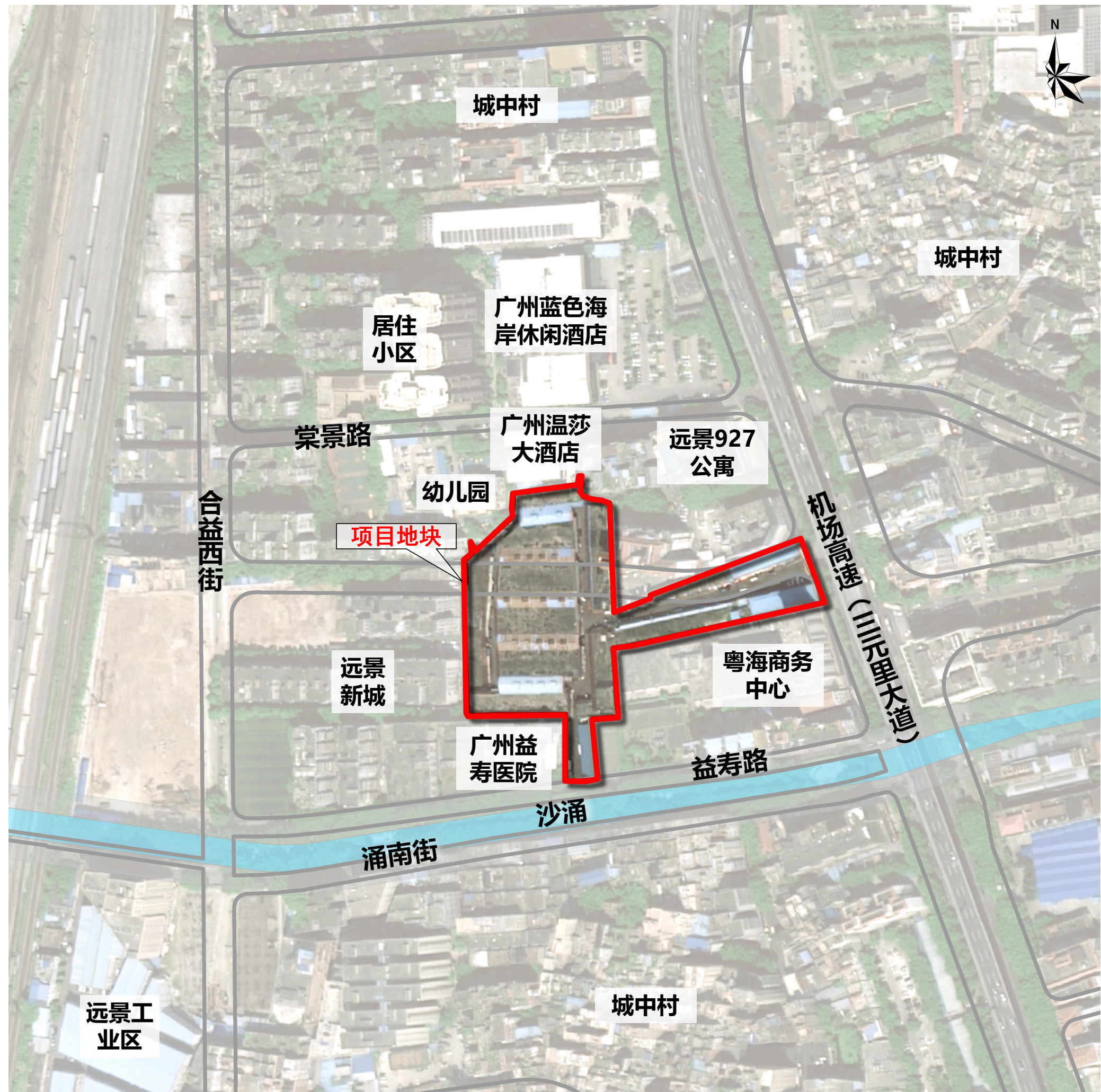
依据不动产权红线，确定**总用地范围1.85公顷**（约27.75亩）。

西——至远景新城

东——至机场高速（三元里大道）

北——至广州温莎大酒店

南——至益寿路、广州益寿医院



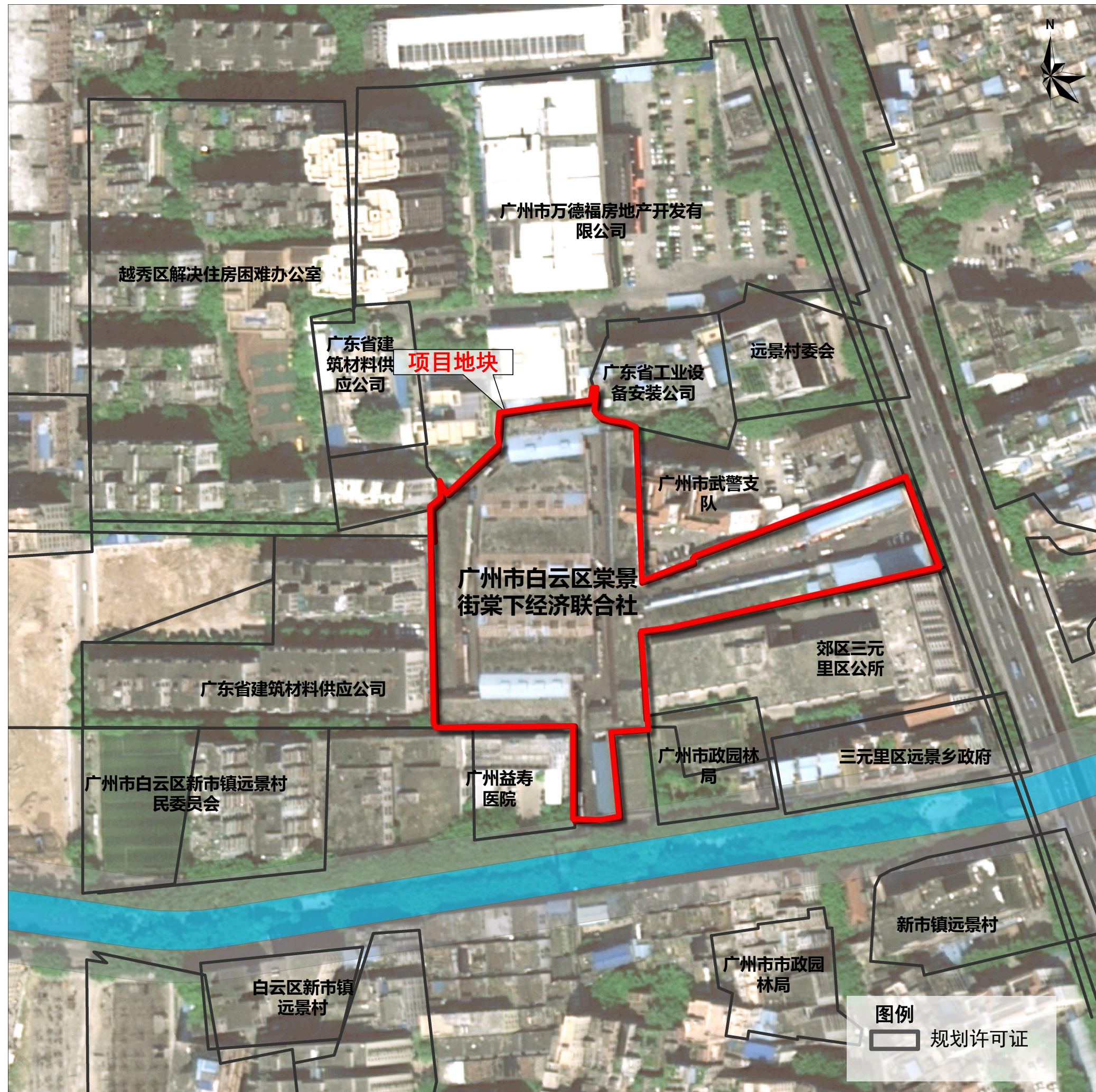
项目范围示意图

# 历史审批情况

项目地块已取得不动产权证，权属单位为广州市白云区棠景街棠下经济联社，权属用地面积18483.05m<sup>2</sup>。项目地块未办理用地审批手续。



不动产权证



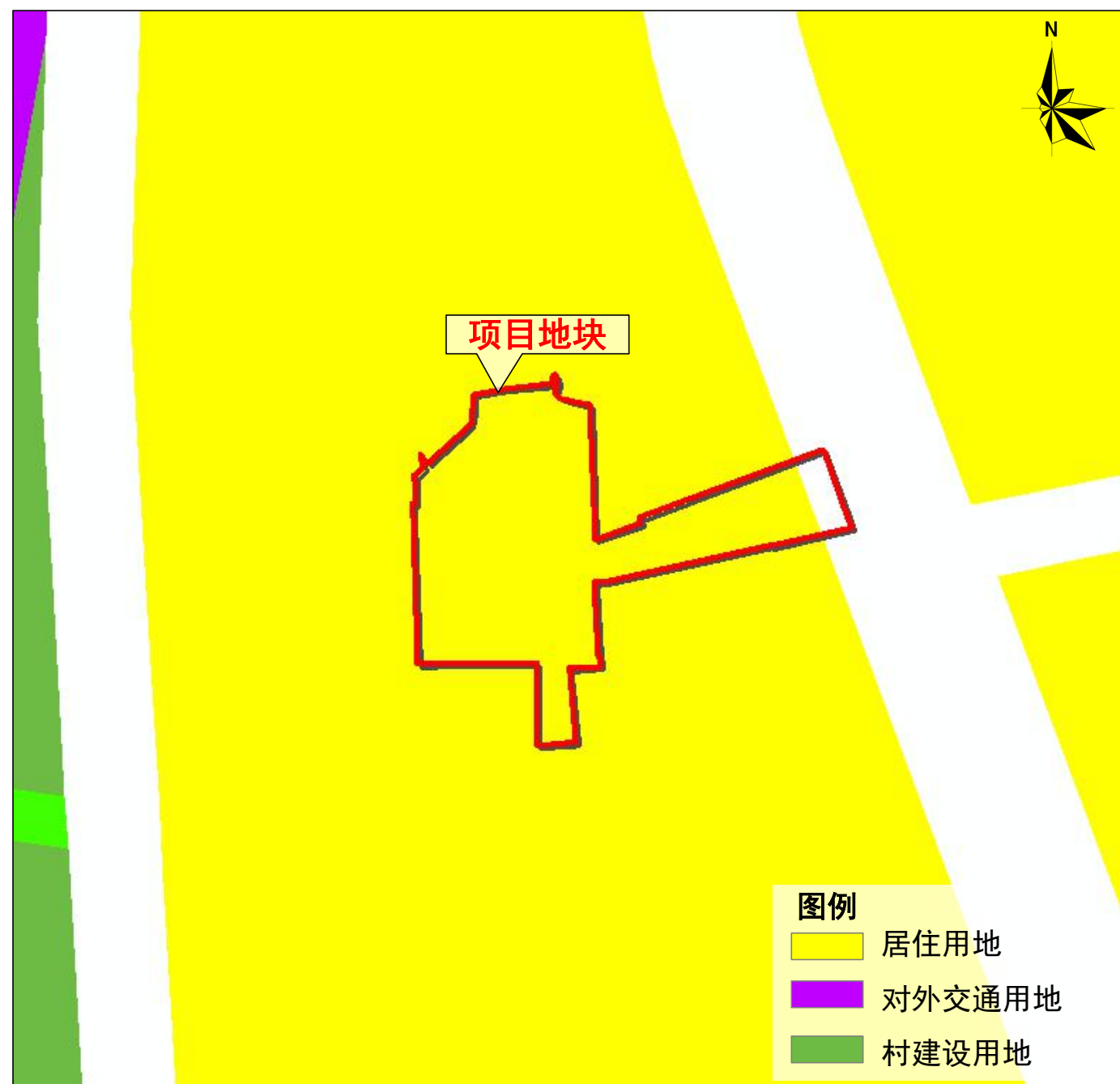
权属图

# 运营情况

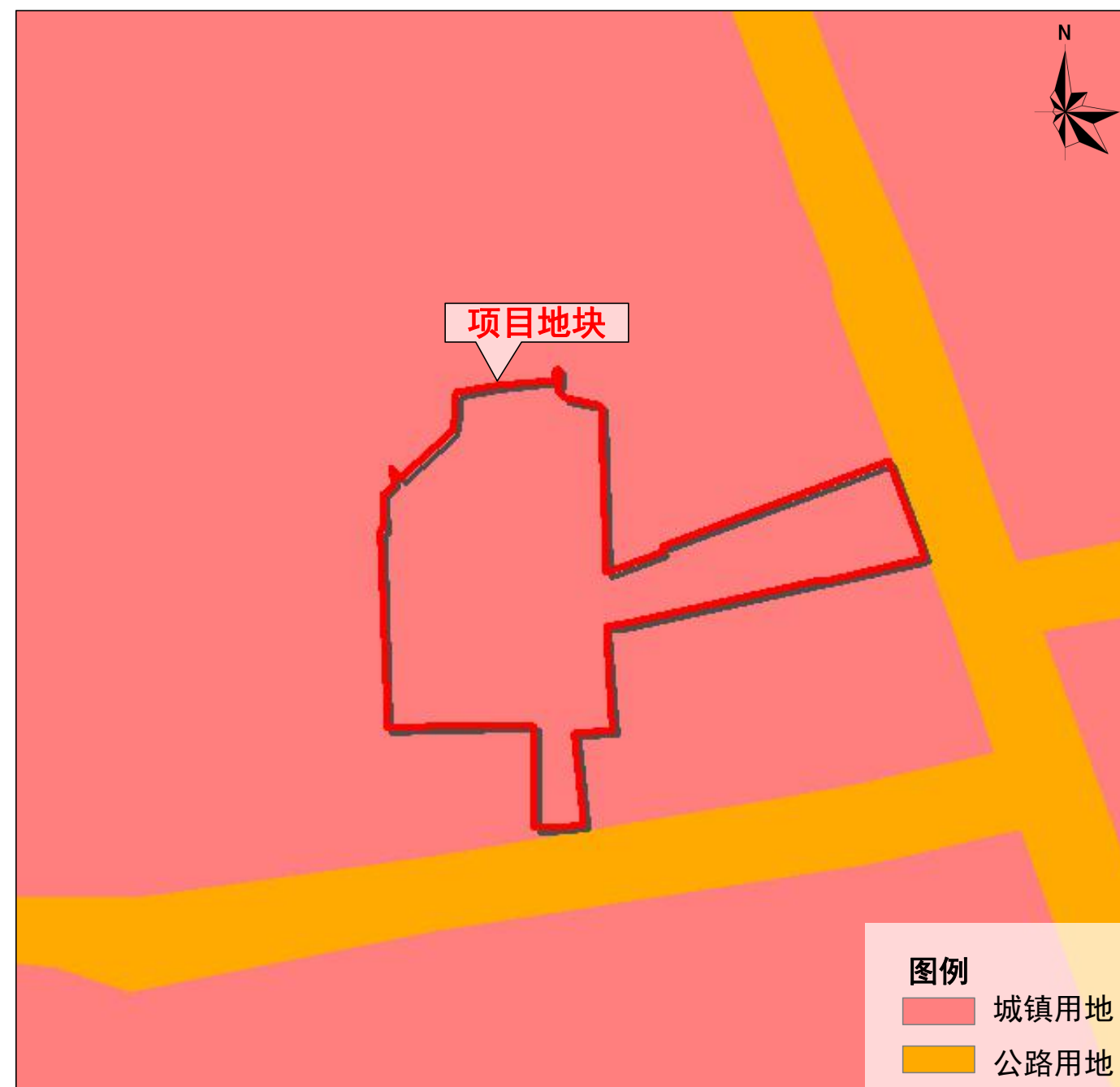


## 其它相关规划

项目地块在《广州市城市总体规划（2011-2020年）》为居住用地，在《白云区功能片区土地利用总体规划（2013-2020年）调整完善方案》为城镇用地，除地块南部少部分用地涉及沙涌水系管理线外，不涉及其他限制性管控要求。



市总体规划



功能片区土规调整完善方案

界址点位说明表

界址点号	X坐标值	Y坐标值
J1	38422506.03	2564158.725
J2	38422508.256	2564086.811
J3	38422532.6	2564095.494
J4	38422531.813	2564098.098
J5	38422630.305	2564134.359
J6	38422630.541	2564133.719
J7	38422643.824	2564097.284
J8	38422645.549	2564092.554
J9	38422643.466	2564091.987
J10	38422602.458	2564082.967
J11	38422601.538	2564083.226
J12	38422513.093	2564064.172
J13	38422511.326	2564063.999
J14	38422507.436	2564063.701
J15	38422509.859	2564024.583
J16	38422509.934	2564023.558
J17	38422510.427	2564023.592
J18	38422510.818	2564019.827
J19	38422510.625	2564018.847
J20	38422493.928	2564017.681
J21	38422494.17	2564015.622
J22	38422497.641	2563979.336
J23	38422497.768	2563978.131
J24	38422494.091	2563977.766
J25	38422491.948	2563977.573
J26	38422476.667	2563976.676
J27	38422476.985	2564020.749
J28	38422429.602	2564020.75
J29	38422412.994	2564020.246
J30	38422410.933	2564099.175
J31	38422410.675	2564106.335
J32	38422412.237	2564106.314
J33	38422412.486	2564106.304
J34	38422412.509	2564106.864
J35	38422412.019	2564118.313
J36	38422411.981	2564118.56
J37	38422411.594	2564121.418
J38	38422412.668	2564121.651
J39	38422416.487	2564125.215
J40	38422415.348	2564132.887
J41	38422419.165	2564127.873
J42	38422442.05	2564148.333
J43	38422443.26	2564156.782
J44	38422443.586	2564164.714
J45	38422460.607	2564167.671
J46	38422486.335	2564170.305
J47	38422486.173	2564174.599
J48	38422487.899	2564174.719
J49	38422488.376	2564170.619
J50	38422487.191	2564165.64