



香堤广场 一号楼简介

Champs-ElyseesIntroduction to Building One

首创商管部

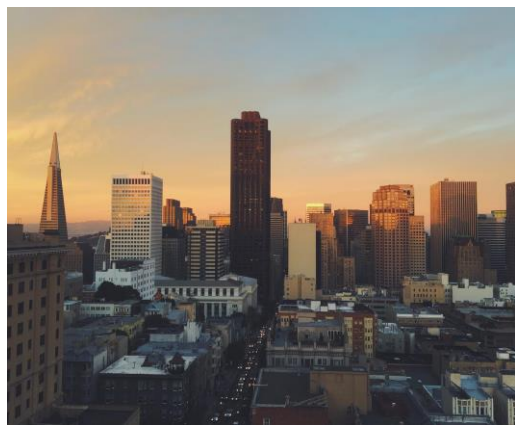
2020年6月



/01

首创品牌介绍

Introduction to the first brand



Creating a new life in the city

创造都市新生活

首创置业股份有限公司是中国领先的房地产综合运营商，
于2003年6月19日在香港联交所挂牌上市（股票代码HK2868）。

公司第一大股东和实际控制人北京首都创业集团（首创集团），
是北京市国资委所属的大型国有企业集团；

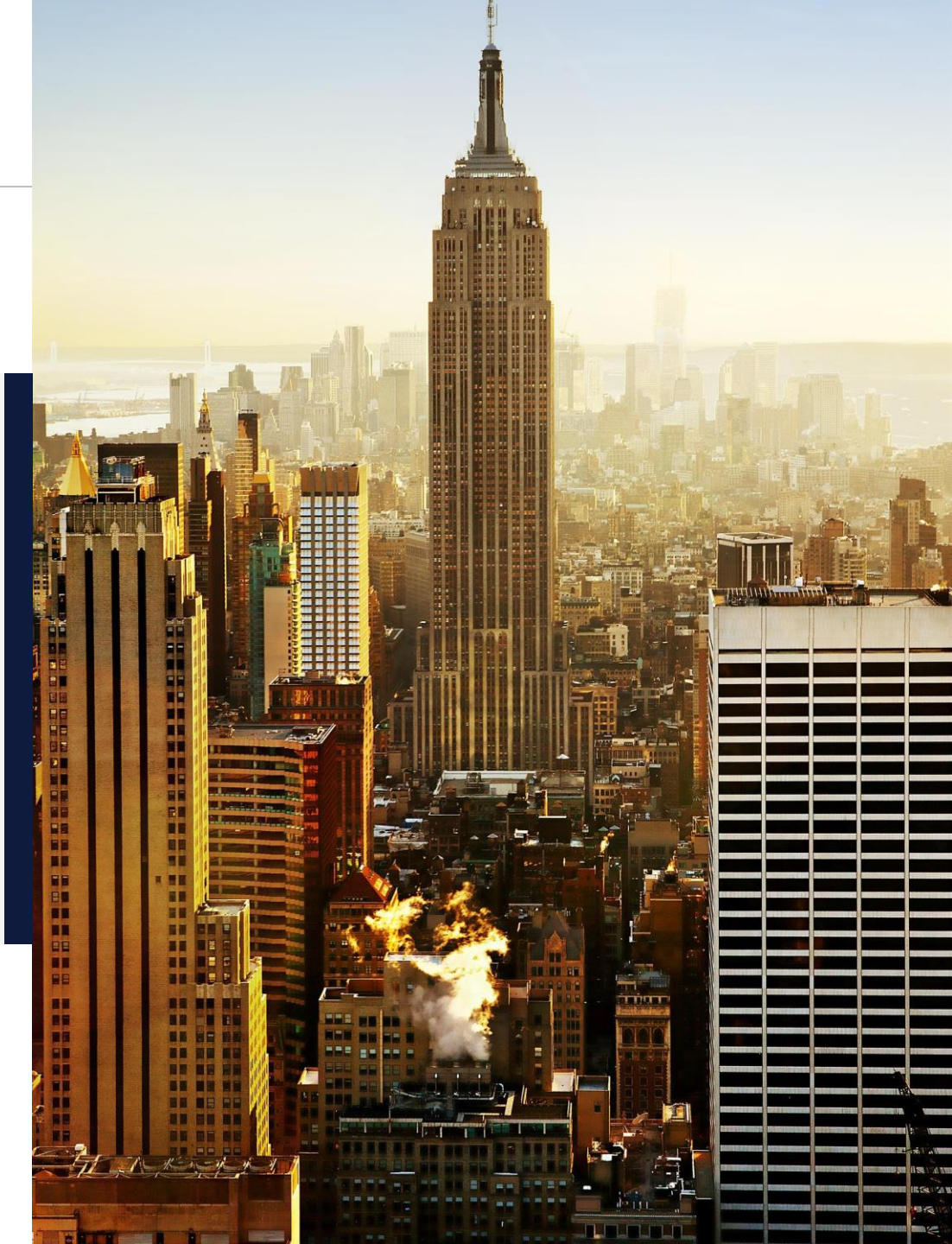
第二大股东新加坡政府投资公司（GIC）由新加坡政府全资持有，
是全球顶尖的主权财富基金。

首创品牌

Industry Helps Revitalize the City

26载布局30城 拓展核心城市

首创置业发展立足京津，聚焦中国经济最发达的三个经济圈“京津冀”、“长三角”和“粤港澳大湾区”为核心，深耕北京、天津、上海、重庆、成都、深圳六大核心城市，实现全国布局。业务区域辐射全国30个大中型核心城市，累计已开发项目总数80余个，超3000万 m^2 ，立志成为中国最有价值的地产综合营运商。……



天津

15载历程 深挖土地价值

2005年首创置业进驻天津，深耕城市15年间，
在北辰、津南、滨海、河北、红桥区等多个区域，
打造17个经典项目，合作开发项目3个，单盘操盘体量，基本都在20万平方米以上。

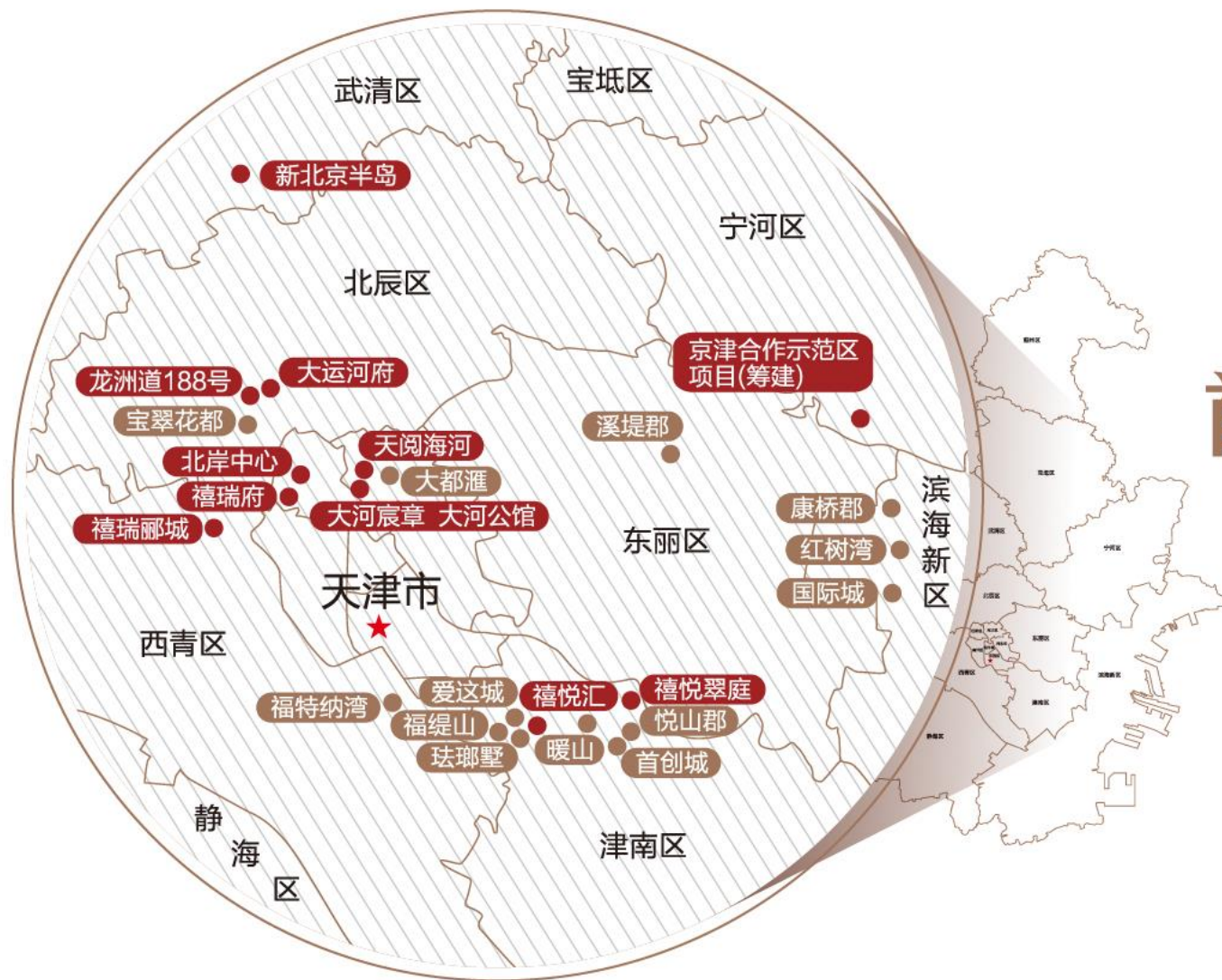


领耀津南 引领河北

得益于首创置业对区域发展的敏锐判断，及成熟大盘操作经验相集合的结果。首创置业始终处于行业领先水平，为天津城市规划发展做出了卓越贡献，从地铁主干线宜居大盘的开发，到天津南部发展主轴的大版块运营，一路走来，“领耀津南”“引领河北”，始终走在引领城市区域发展的前沿。

步履不停





首创 · 天津项目落位图

BEIJING CAPITAL LAND

- 在售项目
- 售罄项目



/02

项目详情概述

Overview of the project details

津南门户 双港中心



城市向南，城市拓展区

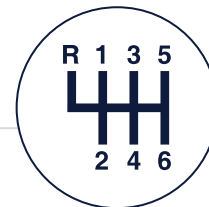
天津市政府的南迁、天津电视台的友谊路新址、项目南侧为“天津海河教育园区”，天津大学、南开大学两所百年高校坐落于此。数十个大型高端社区，具有成熟居住氛围与良好的区域价值口碑。

政府规划



项目位于连接中心城区与滨海新区的重要通道——津南区双港界内，在天津市的东南部，是天津市政府重点规划的大型居住区。

津南双港



6横3纵路网，全城覆盖

路网连接塘沽、天津、北京的重要交通纽带，紧邻地铁6号线，人潮澎湃，未来前景旺盛。

路网通达

津南门户 双港中心



区域唯一 填补空白



交通便利

Convenient transportation

位于大梅江生活圈“双港片区”，梨双路和微山南路交口，紧邻地铁8号线双港新家园站、地铁6号线景荷道（规划中），交通便利。



人群旺盛

The crowd was strong

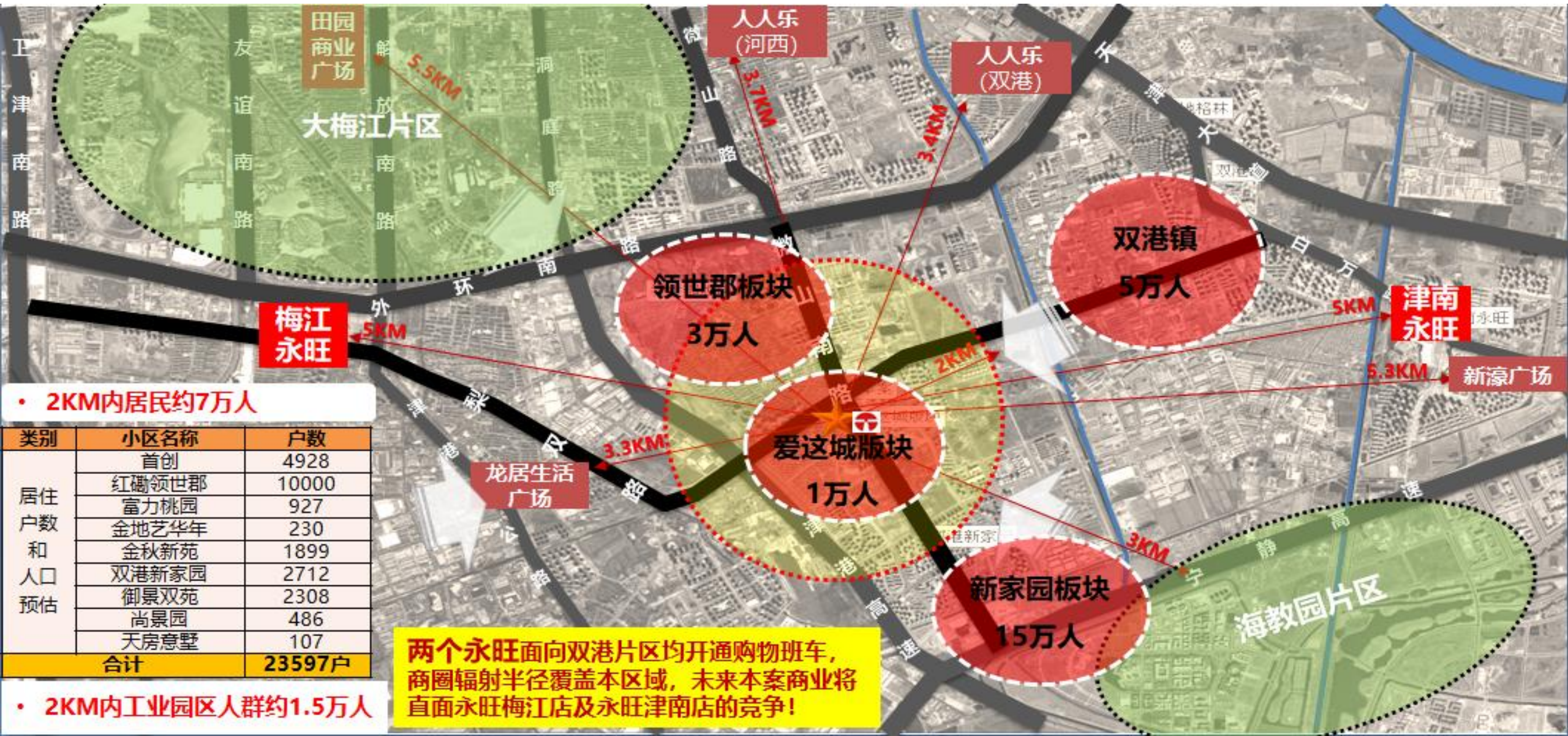
周边3KM近24万人口规模，核心2km商圈约9万人，多数社区已成熟入住；随着双港板块未来各新建小区大量交房，未来居住人口还将迅速增长，使得本案未来商业发展具备良好的消费基础。



商圈醇熟

Business circle cooked

项目位于两个永旺之间，周边3公里内无大型综合性现代商业项目，填补区域市场空白，蕴含巨大商机。



项目信息 具体资料



六期禧悦时光效果图

01

项目紧邻梨双公路，南侧为首创双港50万平米已入住社区，北侧为领世郡社区

02

六期禧悦时光为我司自持招商运营项目，目前已签订意向进驻品牌有屈臣氏、物美超市、好利来等。

03

可通过内街的M6商街贯穿导入写字楼、公寓、住宅的消费客流。



首创
昆芳苑

双港新家园
实验小学

首创
香雪苑

四期
公寓

首创
昆兰苑

长租公寓
首创Hé寓

五期
写字楼

首创
香堤苑

香堤广场
1号楼

五期
M6商街

禧悦时光
SHARE TIME

公交总站

项目信息 具体资料


项目四至

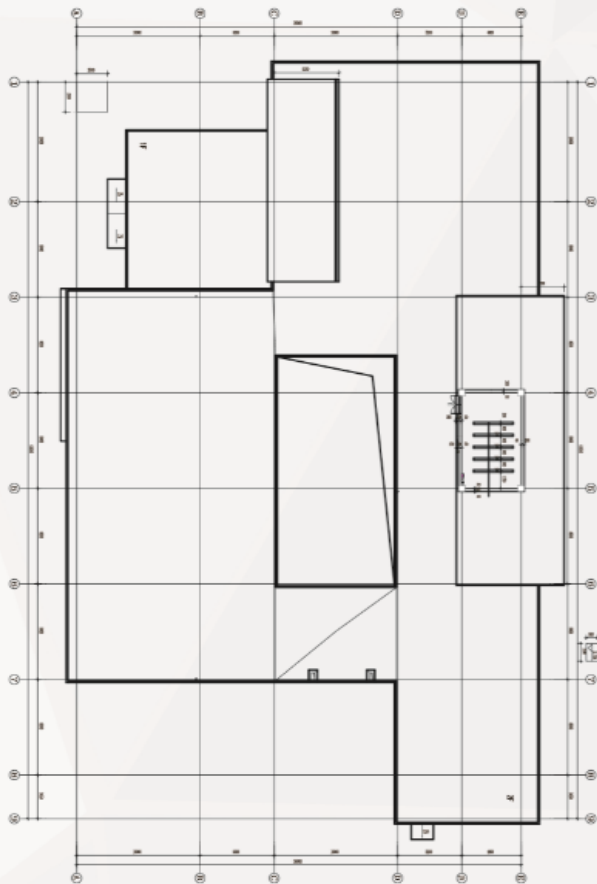
北至梨双路，西至领世路，东至微山南路

规模

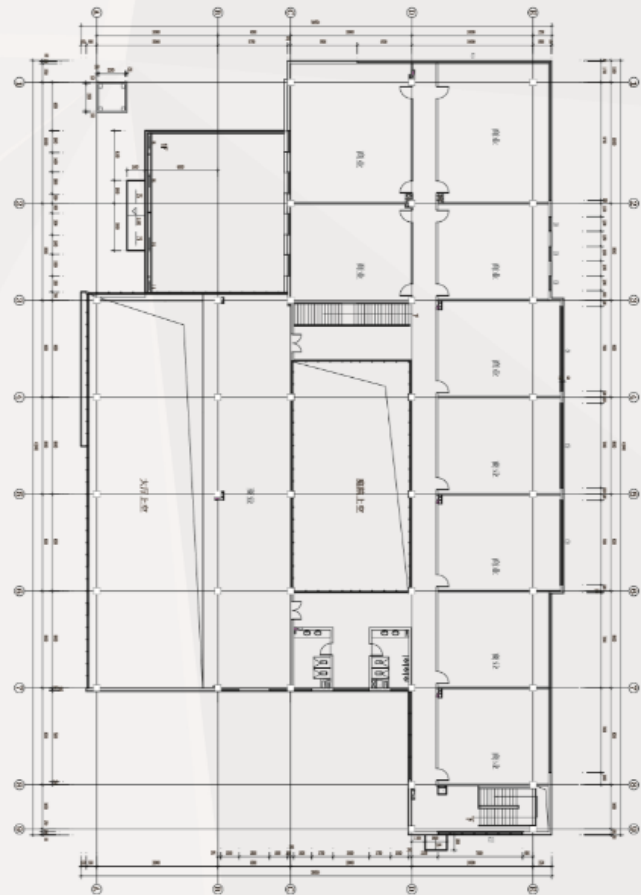
建筑面积3109.79m²

 层数：2层

 层高：1层5.4米，二层4.5米



一层平面图



二层平面图



THANKS

首创商业管理部

2020年6月