



亿海莱特·国际生态园

雄安南邻 养老中心项目

A background image showing a close-up of two hands shaking in a firm grip, symbolizing a business deal or agreement. The hands are wearing light-colored business suits. In the blurred background, several other people in business attire are visible, suggesting a professional office or conference setting.

项目优势

1. 独一无二的规模和地理位置

2. 首屈一指的自然和政策环境

3. 绝无二家的主权和合作诚意

规模和地理位置



性质：国有建设用地（挂牌出让的社会福利用地）

地理位置：雄安界南1公里，保沧高速，大庄高速出口西南向约900米，3公里车程。

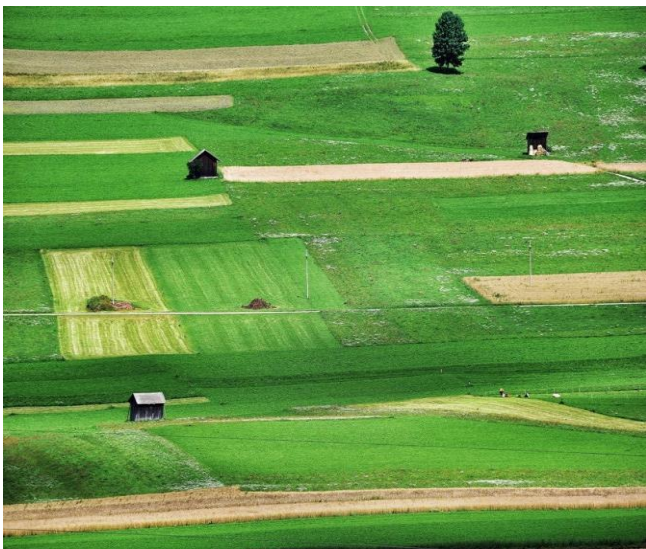
交通：项目西侧道路扩建后直达白洋淀大道。

占地：147.22亩

建筑面积：98147平方米

该养老地块是近年来雄安地区以及雄安周边独一无二的营利性社会福利用地（由于国家要求项目进园区，类似高植被覆盖率的国有建设用地以后不会再有新增）。

自然和政策环境



植被覆盖率高

该养老地块周围有万亩良田，可种可养，基于为雄安服务的政治任务，雄安周边市县正在推广“休耕”政策，未来植被覆盖率会更高。



温泉带区域

该养老地块位于温泉带区域，2019年底已申请了地下资源的使用权。地下资源使用面积约三平方公里。



装配式建筑补贴

装配式建筑是河北省重点扶持项目，随时可向省财政厅申请相关补贴。

项目发展



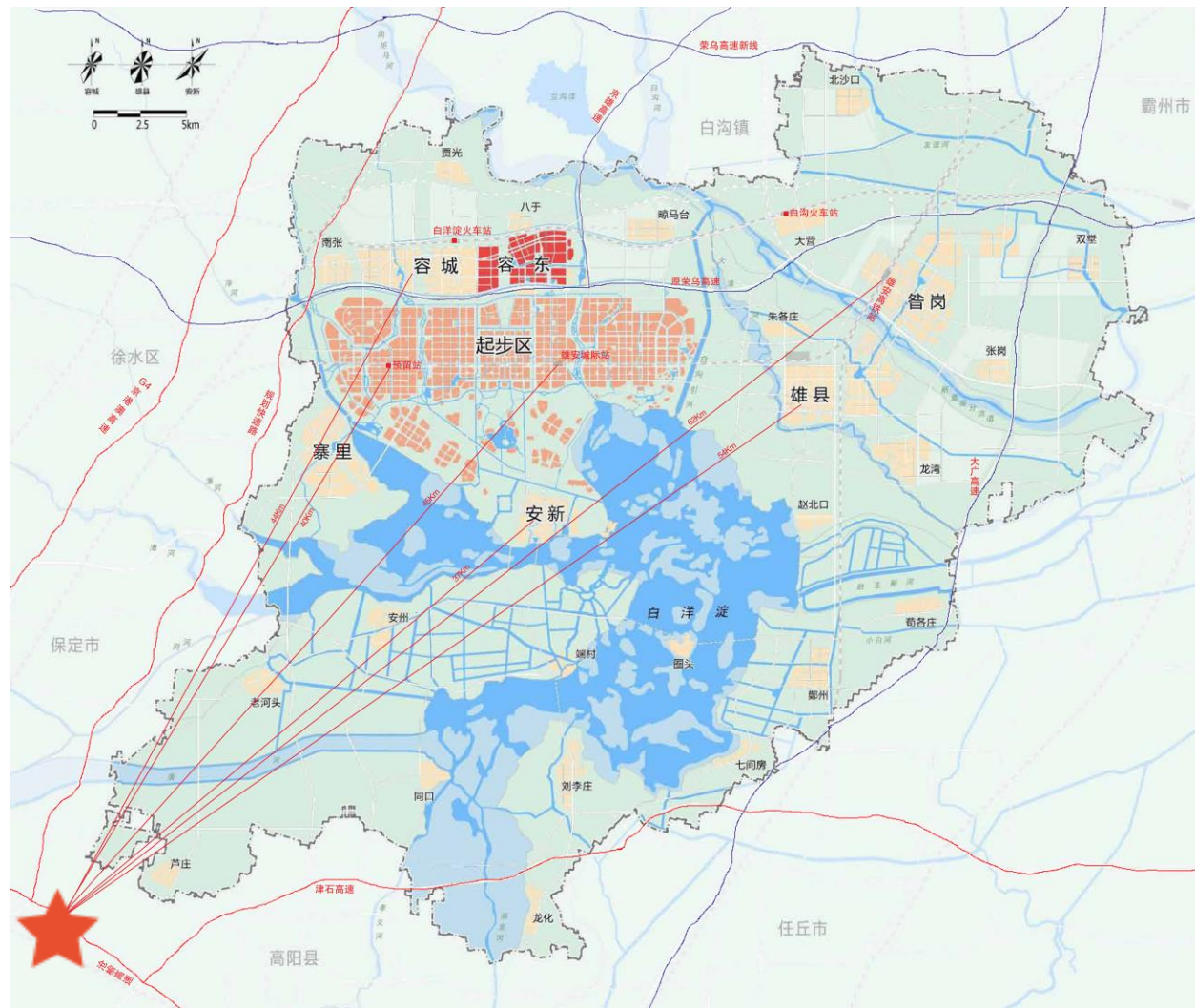
已经通过招拍挂的方式竞得该养老地块100%的国有土地使用权。



项目建设规模和内容：规划建设独栋老年公寓、医院、商业街、老年活动中心等单体工程，配套完成道路、供电、通讯、游览道、停车场等附属工程建设。低能耗、超低能耗建筑以装配式建筑结构为主。其中**田园综合体项目**已备案立项，备案编号：保清审备字【2017】第0002号。项目计划总投资预计约5亿元，以合资的方式进行开发建设。



建成后可实现年收入2亿元，利润1.26亿元，将会成为雄安及周边市县高档次养生养老保健基地。



A close-up photograph of two hands shaking in a firm grip, symbolizing a business agreement or partnership. The hands are wearing light-colored, long-sleeved shirts. The background is a blurred office environment with several people in business attire walking around, creating a sense of a busy professional setting.

**寻求合作伙伴共同研建此
项目！**