

HONEY TIGER

乃心虎专业地产综合服务商





2020年6月15日碧桂园玖珑湾开始征收：柳莺路东、东至文瀛东三路、南至云州街南三路、西至柳莺路、北至云州街南一路多处地块。

碧桂园玖珑湾，位于平城区文瀛东二路与云州街南二路交汇处东北角，共计划建造23栋住宅楼，以小高层与多层建筑为主，项目占地面积86797.69m²，建筑面积2084347m²，容积率1.987，绿化率为35%。



文瀛东三路东侧S1/S2/S3地块容积率稍高，均在2.0及以上，建筑形态或将以以高层、小高层为主，最终建筑形态以楼盘规划公示为准。

2020-13	文瀛东三路东侧S1地块	46305.05 (69.46亩)	居住用地	1.0-2.0	12155.5 (合175万元/亩)	12855.5 (合185万元/亩)	山西万坤房地产开发有限公司
2020-14	文瀛东三路东侧S2地块	61672.32 (92.51亩)	居住用地	1.0-2.5	19889.65 (合215万元/亩)	20589.65 (合223万元/亩)	
2020-17	文瀛东三路东侧S3地块	112468.19 (168.70亩)	居住用地	1.0-2.2	32053 (合190万元/亩)	33453 (合198万元/亩)	

11206万！10月28日大同又有两宗地块挂牌成交

发布时间：2020-10-29 来源：大同市规划和自然资源局 编辑：RUI

摘要：2020年10月28日，大同市规划和自然资源局挂牌成交两宗地块，分别为商业设施用地和其他公用设施用地，分别由两家房企竞得，总成交金额为11206万元。具体情况小编已整理在下，一起来了解一下吧！

2020年10月28日土地挂牌出让成交一览表							
宗地编号	宗地名称	土地面积 (平方米)	土地用途	容积率	起始价 (万元)	成交价 (万元)	竞得人
2020-21	兴云街南侧地块	25092.2 (合37.64亩)	商业设施用地 (B1)	≤3.0	9975 (合265万/亩)	10075 (合268万/亩)	大同东方瑞信房地产开发有限公司
2020-22	云州街北侧地块	6845.01 (合10.27亩)	其他公用设施用地，兼容不大于20%的商业用地	≤2.0	1131 (合110万/亩)	1131 (合110万/亩)	大同华润燃气有限公司
合计	2	31937.21 (合47.91亩)			11106	11206	

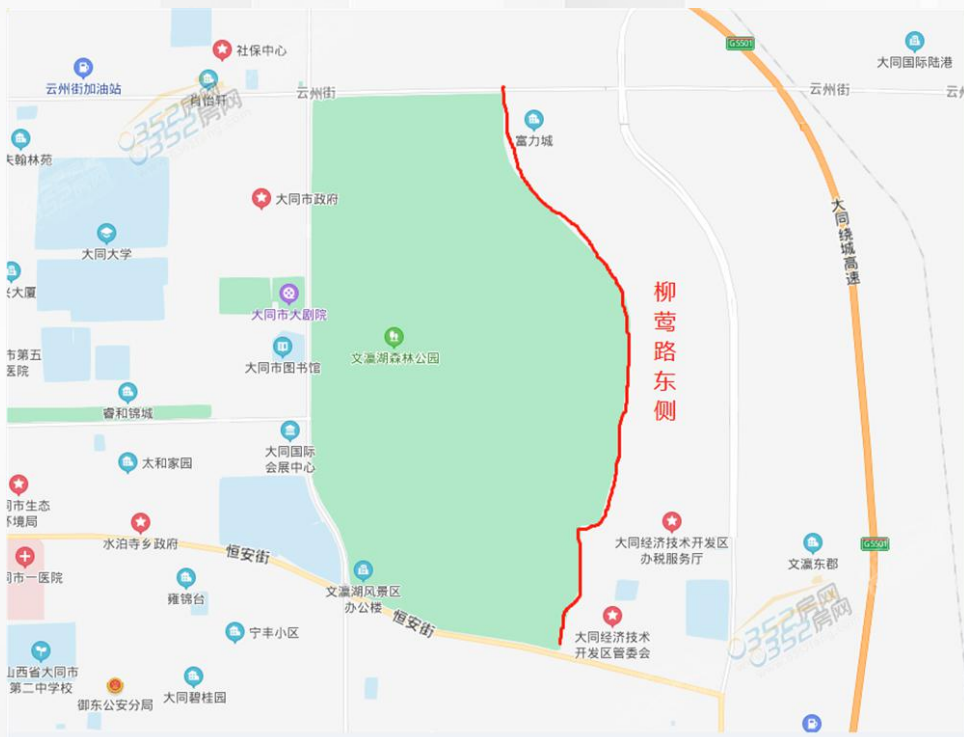
土地挂牌成交一览表

分析10月28日挂牌出让成交的两宗地块，从土地用途来看，为商业设施用地和其他公用设施用地；从土地位置来看，两宗地块位于兴云街南侧和云州街北侧，均位于御东新区；从竞得房企来看，分别为大同东方瑞信房地产开发有限公司和大同华润燃气有限公司。这两宗地块的成交，将为御东新区北部增添更多的商业配套设施，御东北部居住更加便利。

分析10月28日挂牌出让成交的两宗地块，从土地用途来看，为商业设施用地和其他公用设施用地；从土地位置来看，两宗地块位于兴云街南侧和云州街北侧，均位于御东新区；从竞得房企来看，分别为大同东方瑞信房地产开发有限公司和大同华润燃气有限公司。这两宗地块的成交，将为御东新区北部增添更多的商业配套设施，御东北部居住更加便利。



位置示意图



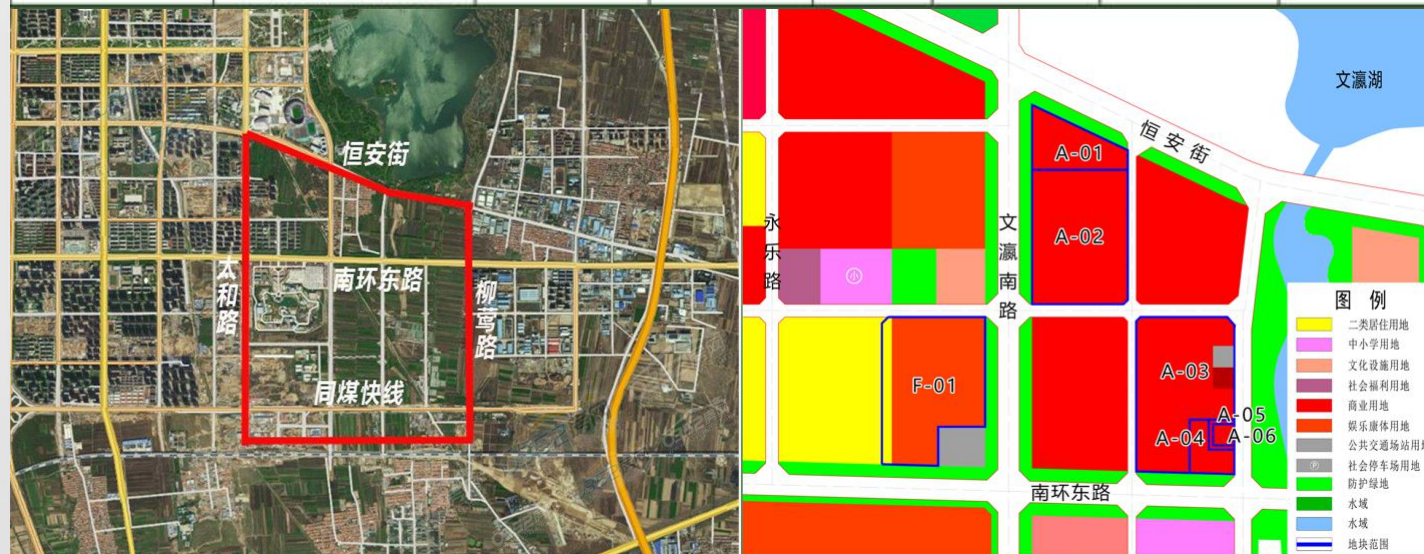
大同市规划和自然资源局国有建设用地使用权挂牌出让公告

经大同市人民政府批准，大同市规划和自然资源局决定挂牌出让位于柳莺路东侧、廊道南侧地块一宗国有建设用地使用权。现将有关事项公告如下：

宗地编号	宗地名称	土地面积 (平方米)	土地用途	规划指标要求			出让年限	投资强度要求	竞买保证金 (万元)
				容积率	建筑密度	绿地率			
2020-51	柳莺路东侧、廊道南侧地块	18533 (27.8亩)	居住用地 (R2)， 可兼容商业用地 (B1)， 兼容比例不大于5%	1.0-1.1	<35%	>35%	居住70年 商业40年	按有关规定执行	5282

地块控制性指标一览表

地块编号	用地性质	用地代码	用地面积 (平方米)	容积率	建筑密度 (%)	建筑限高 (m)	绿地率 (%)
YD-10-F-01	二类居住用地	R2	74006	≤1.8	≤20	≤40	≥35
YD-20-A-01	商业用地	B1	22260	≤1.5	≤35	≤20	≥20
YD-20-A-02	二类居住用地	R2	70603	≤1.8	≤20	≤40	≥35
YD-20-A-03	二类居住用地	R2	70635	≤1.8	≤20	≤40	≥35
YD-20-A-04	社会停车场用地	S42	9054	—	—	—	≥10
YD-20-A-05	防护绿地	G2	1700	—	—	—	≥75
YD-20-A-06	加油加气站用地	B41	2500	≤0.3	≤35	≤15	≥15



大同市中心城区YD-20、YD-31、YD-10（部分）、YD-13（部分）单元控制性详细规划调整方案公示，内容：为了落实大同市总体规划理念，进一步完善控制性规划的控制体系，满足城市规划管理与建设要求，对大同市中心城区YD-20、YD-31、YD-10（部分）、YD-13（部分）单元控制性详细规划进行调整。

AGENT

项目名称：碧桂园·玖珑湾



开发商	大同市永沅房地产开发有限公司	项目地址	大同市御东新区文瀛东二路与云州街南二路交汇处东北角	户型面积	123m ² -199m ²
占地面积	8.6万m ²	建筑面积	20万m ²	容积率	1.987
产权年限	70年	项目构成	普通住宅	目前在售	/
价格区间	/	产品规划	多层、小高	装修标准	毛坯

项目效果图

HONEY TIGER

AGENT

项目名称：御锦文瀛



开发商	山西巨华房地产开发有限公司	项目地址	大同市御东新区柳莺路与云州街交汇处西北侧	户型面积	待定
占地面积	35万m ²	建筑面积	57万m ²	容积率	1.195
产权年限	70年	项目构成	普通住宅	目前在售	/
价格区间	/	产品规划	高层、小高	装修标准	毛坯

项目效果图

HONEY TIGER

AGENT

项目名称：文瀛御龙庭



开发商	山西万坤地产开发有限公司大同分公司	项目地址	大同市御东新区云州街北侧，柳莺西侧路以东	户型面积	100~300 m ²
占地面积	17万 m ²	建筑面积	28万 m ²	容积率	1.0
产权年限	70年	项目构成	普通住宅、洋房	目前在售	/
价格区间	/	产品规划	多层、小高	装修标准	毛坯

项目效果图

HONEY TIGER

AGENT

项目名称：富力悦玺



开发商	山西富力城房地产开发有限公司	项目地址	大同市御东新区柳莺路与云州街交汇处西南侧	户型面积	95~370m ²
占地面积	15万m ²	建筑面积	33万m ²	容积率	1.82
产权年限	70年	项目构成	普通住宅、洋房	目前在售	140~353m ²
价格区间	均价11700元/m ²	产品规划	洋房	装修标准	毛坯

项目效果图

HONEY TIGER

AGENT

项目名称：瑞湖云山府



开发商	山西新能置业有限公司	项目地址	大同市御东新区云山街与科创路交汇处西南角	户型面积	130~320 m ²
占地面积	11万m ²	建筑面积	29万m ²	容积率	1.61
产权年限	70年	项目构成	普通住宅	目前在售	/
价格区间	/	产品规划	多层、小高	装修标准	精装

项目效果图

HONEY TIGER

THANK YOU!

感谢观看！