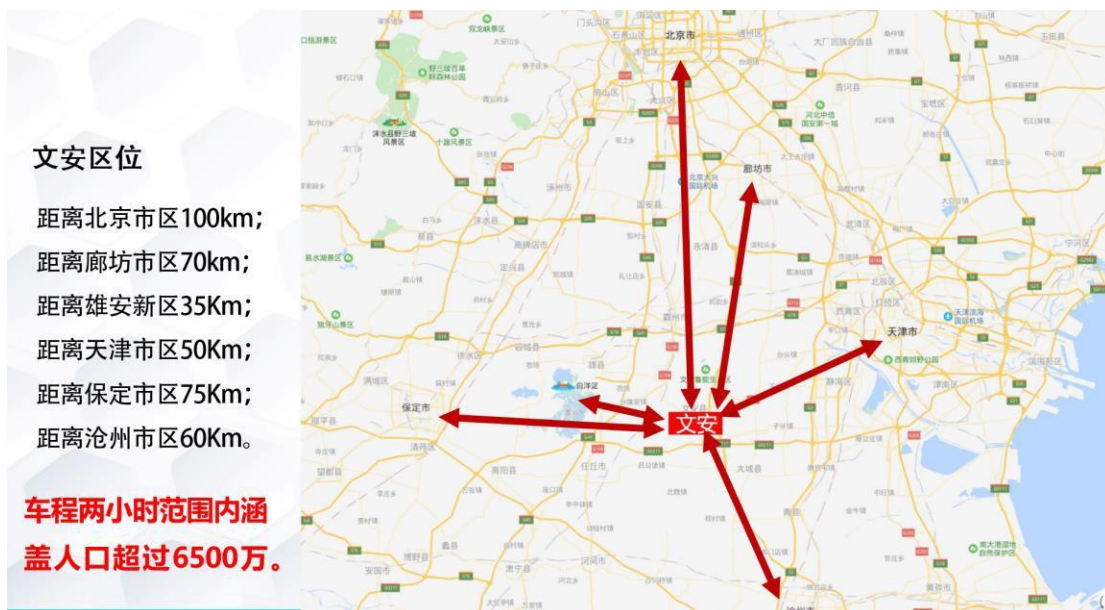
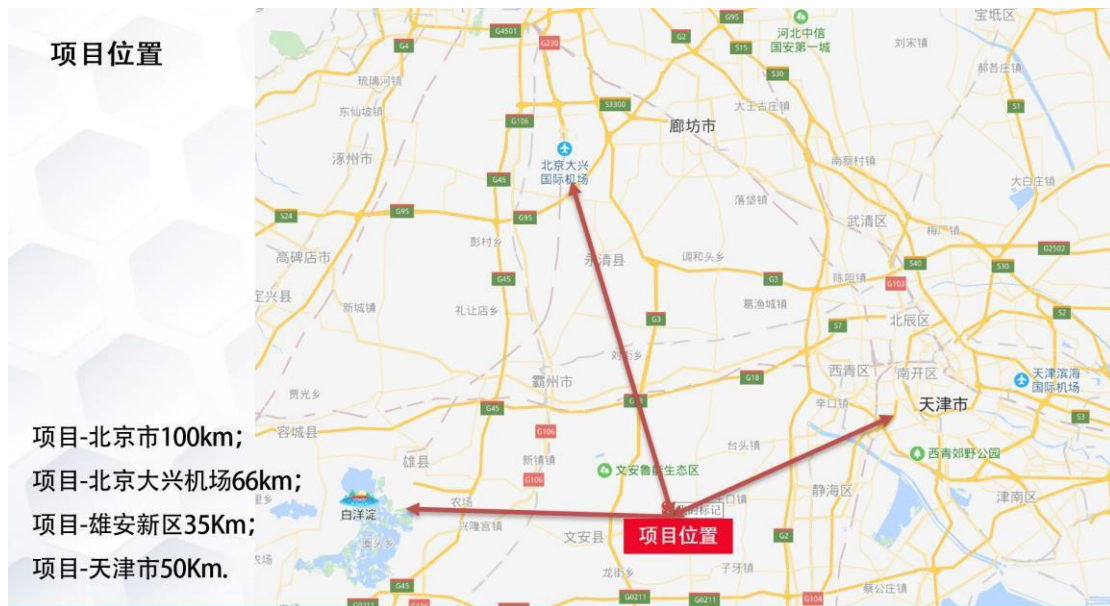


文安黄甫健康小镇项目介绍

文安黄甫健康小镇项目位于廊坊市文安县黄甫镇，项目占地面积 约约 1200 亩（现已取得 321 亩住宅用地，后续供地不少于 900 亩商住用地）。

文安县地处京津环渤海腹地，毗邻“千年大计”雄安新区，古为燕赵之地，历史悠久，文化底蕴深厚，拥有丰富的土地资源和良好的营商环境，具备良好的发展潜力。文安县面积 1037 平方公里，人口 50 万，2016 年地区生产总值达到 139.3 亿元，近五年年均增长 8.3 %；全社会固定资产投资达到 219.5 亿元，近五年年均增长 18.7%；城镇居民人均可支配收入达到 32305 元，近五年年均增长 7.7%。全县城镇化率达到 48.2%，年均提高一个百分点。





项目机会点：

- 1、本项目位置比较优越，地处雄安新区和天津中间，距离北京及大兴国际机场距离非常近，且均有高速直达；
- 2、文安购房政策较环京其他县市较好，能够吸引京津两地客户溢出置业；
- 3、项目已取得 321 亩住宅用地，后续继续供地 900 亩无障碍，利于区域大盘的打造；
- 4、项目土地成本较低，整体收益率很高；
- 5、项目前期启动资金不高，可以分期滚动开发，利用控制成本，快速实现现金流。

综上，本项目适合快速开发，实现现金流，更最终获取较高利润回报。

附：项目相关土地规划手续。

不动产权证书



根据《中华人民共和国物权法》等法律法规，为保护不动产权利人合法权益，对不动产权利人申请登记的本证所列不动产权利，经审查核实，准予登记，颁发此证。



中华人民共和国国土资源部监制
编号 NO D 13000586859

冀(2017) 文安县 不动产权第 0001851 号

权利人	文安县京文房地产开发有限公司
共有情况	单独所有
坐落	黄甫农场内
不动产单元号	131026 111226 GB00027 W00000000等共3个
权利类型	国有建设用地使用权
权利性质	出让
用途	住宅用地
面积	土地使用权面积:72783.08m ²
使用期限	国有建设用地使用权 2017年07月06日 起 2087年07月06日 止
权利其他状况	

附 记

1、文安县京文房地产开发有限公司 营业执照 91131026MA08LJNY5
0

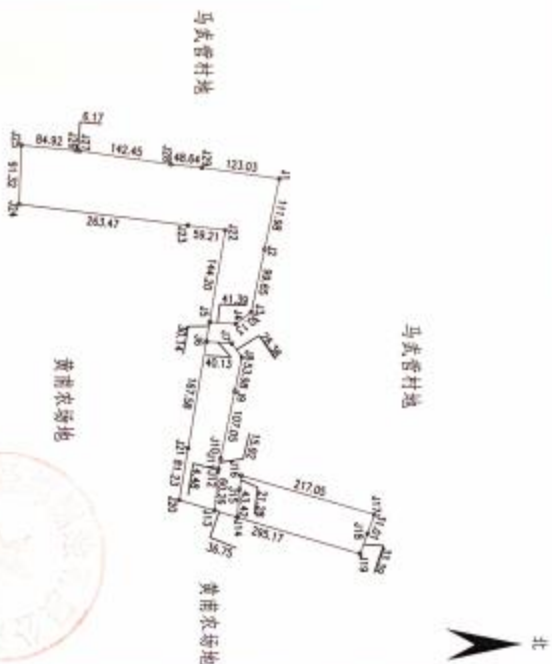
宗地图

单位: m, m²

宗地编号:

权利人: 文安县宗文房地产开发有限公司

宗地图号:



S=72783.08 平方米 合109.17462亩

绘图日期: 2017年7月10日

1:6000

绘图员: 荆晓峰

审核日期:

审核员:

界址点坐标表

点号	X	Y	边长	点号	X	Y	边长
J1	4307723.069	466920.681	111.98	J20	4307562.838	467416.517	81.23
J2	4307698.998	467030.039	99.65	J21	4307577.179	467336.560	167.58
J3	4307677.576	467127.360	30.13	J6	4307606.765	467171.613	30.14
J4	4307653.345	467145.268	41.39	J5	4307612.087	467141.945	144.20
J5	4307612.087	467141.945	30.14	J22	4307637.545	467000.009	59.21
J6	4307606.765	467171.613	40.13	J23	4307578.894	466991.906	263.47
J7	4307646.764	467174.836	26.38	J24	4307317.903	466935.848	91.32
J8	4307662.458	467196.044	53.98	J25	4307321.864	466884.609	84.92
J9	4307650.855	467248.757	107.05	J26	4307406.300	466873.636	6.17
J10	4307627.842	467353.305	15.92	J27	4307412.432	466874.291	142.45
J11	4307624.420	467368.852	4.48	J28	4307553.137	466896.504	48.64
J12	4307623.713	467373.276	60.26	J29	4307601.463	466901.996	123.03
J13	4307618.153	467433.281	36.75	J1	4307723.069	466920.681	
J14	4307653.320	467443.938	43.42	S=72783.08 平方米 合109.17462亩			
J15	4307657.326	467400.701	21.28				
J16	4307660.460	467379.657	217.05				
J17	4307668.366	467441.989	31.01				
J18	4307657.270	467470.943	33.39				
J19	4307645.320	467502.126	295.17				
J20	4307662.838	467416.517					

不动产权证书

第 1234 号



根据《中华人民共和国物权法》等法律法规，为保护不动产权利人合法权益，对不动产权利人申请登记的本证所列不动产权利，经审查核实，准予登记，颁发此证。



中华人民共和国国土资源部监制

编号NO D 13000586861

冀 (2017) 文安县 不动产权第 0001850 号

权利人	文安县京文房地产开发有限公司
共有情况	单独所有
坐落	文安县黄甫农场
不动产单元号	131026 111226 GB00023 W00000000等共3个
权利类型	国有建设用地使用权
权利性质	出让
用途	住宅用地
面积	土地使用权面积:72389.94m ²
使用期限	国有建设用地使用权 2017年07月06日 起 2087年07月06日 止
权利其他状况	

附 记

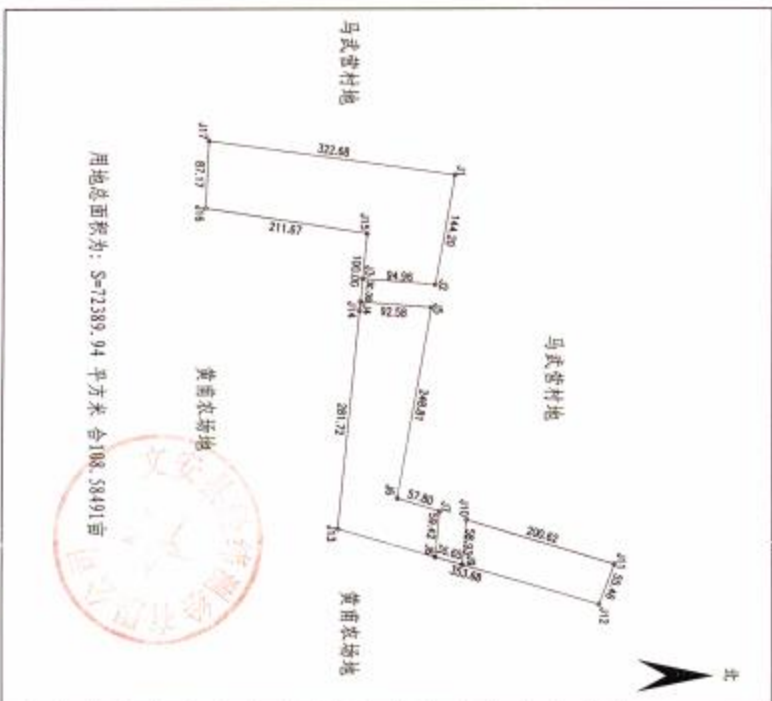
- 1、文安县京文房地产开发有限公司 营业执照 91131026MA08LJNY5
0



宗地编号:

权利人: 文安县宗文房地产开发有限公司

地图册号:



界址点坐标表

点号	X	Y	边长
J1	4307637.545	467000.009	144.20
J2	4307612.086	467141.944	94.96
J3	4307517.436	467134.319	30.00
J4	4307514.486	467164.179	92.58
J5	4307606.765	467171.613	248.81
J6	4307562.838	467416.517	57.80
J7	4307618.153	467433.281	59.42
J8	4307612.671	467492.448	36.65
J9	4307647.863	467502.619	58.93
J10	4307653.319	467443.839	200.62
J11	4307845.320	467502.126	55.46
J12	4307825.473	467553.915	353.68
J13	4307485.685	467455.769	281.72
J14	4307513.377	467175.410	100.00
J15	4307523.206	467075.694	211.67
J16	4307314.122	467042.939	87.17
J17	4307317.903	466955.848	322.68
J1	4307637.545	467000.009	

$S=72389.94$ 平方米 合108.58491亩

制图日期: 2017年7月10日

1:5000

绘图员:

审核日期:

审核员:

不动产权证书



根据《中华人民共和国物权法》等法律法规，为保护不动产权利人合法权益，对不动产权利人申请登记的本证所列不动产权利，经审查核实，准予登记，颁发此证。



中华人民共和国国土资源部监制

编号NQD 13000586860

冀(2017) 文安县 不动产权第 0001848 号

权利人	文安县京文房地产开发有限公司
共有情况	单独所有
坐落	文安县黄甫农场
不动产单元号	131026 111226 GB00020 W00000000等共3个
权利类型	国有建设用地使用权
权利性质	出让
用途	住宅用地
面积	土地使用权面积:68862.83m ²
使用期限	国有建设用地使用权 2017年07月06日 起 2087年07月06日 止
权利其他状况	

附 记

1、文安县京文房地产开发有限公司 营业执照 91131026MA08LJNY5
0

宗地图

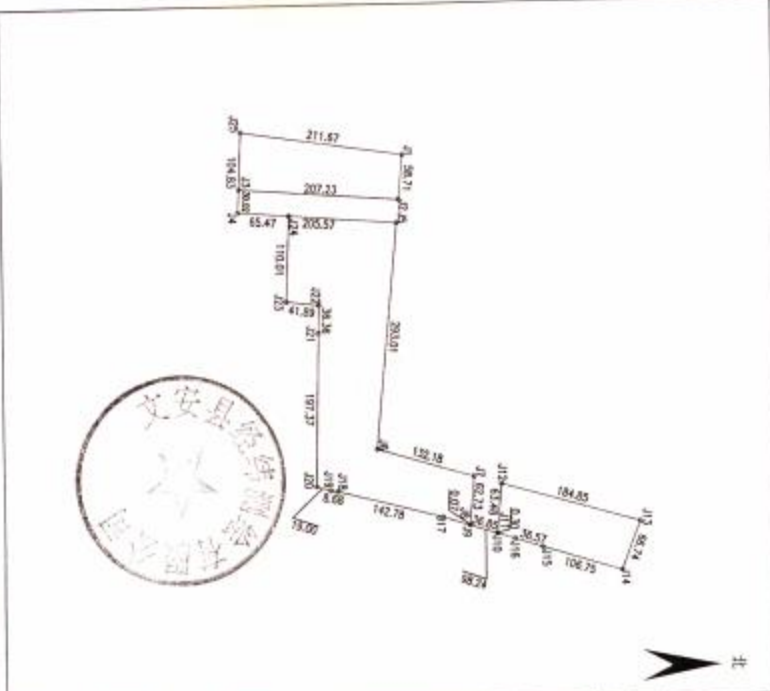
单位: m.m



宗地编号:

宗地座号:

权利人:



界址点坐标表

点号	X	Y	边长
J1	4307523.206	467075.894	58.71
J2	4307517.435	467134.320	207.23
J3	4307310.878	467117.680	30.02
J4	4307309.576	467147.672	205.57
J5	4307514.488	467164.179	293.01
J6	4307485.685	467455.769	132.18
J7	4307612.671	467492.449	62.73
J8	4307606.983	467554.914	0.07
J9	4307806.879	467586.125	38.85
J10	4307642.007	467586.125	0.30
J11	4307642.027	467585.825	63.48
J12	4307647.883	467502.619	184.85
J13	4307825.473	467553.915	66.74
J14	4307801.581	467616.234	106.75
J15	4307899.664	467584.496	36.57
J16	4307664.834	467573.363	98.24
J17	4307571.190	467543.673	142.78
J18	4307432.724	467508.847	8.68
J19	4307424.159	467507.419	19.00
J20	4307405.936	467502.047	

界址点坐标表

点号	X	Y	边长
J20	4307405.936	467502.047	197.37
J21	4307410.543	467504.730	36.36
J22	4307411.392	467268.376	41.89
J23	4307369.867	467262.833	110.01
J24	4307374.830	467152.931	65.47
J4	4307309.576	467147.672	104.83
J25	4307314.122	467042.939	211.67
J1	4307523.206	467075.894	

S=68962.83 折实率 103.2942%

宗地日期: 2017年7月3日

1:5000

绘图员: 胡海峰

审核员:

中华人民共和国

建设用地
规划许可证

(副本)

河北省住房和城乡建设厅监制

中华人民共和国

建设用地规划许可证

地字第 131026201700013 号

根据《中华人民共和国城乡规划法》第三十七、第三十八条规定，经审核，本用地项目符合城乡规划要求，颁发此证。

发证机关

文安县城乡规划局

日期

二〇一七年十月二十六日

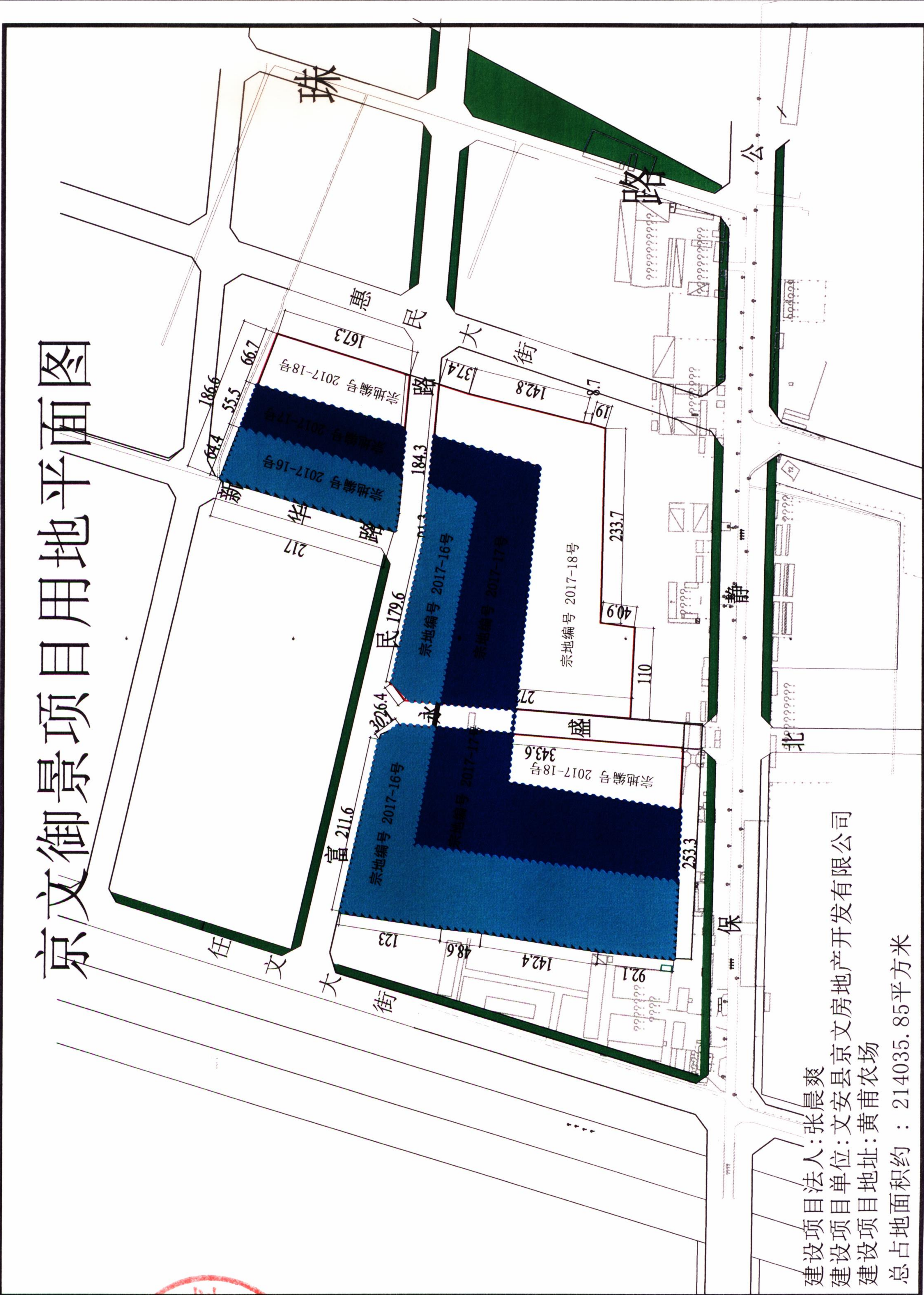
用地单位	文安县京文房地产开发有限公司
用地项目名称	京文御景项目
用地位置	黄甫农场内
用地性质	二类居住用地
用地面积	214035.85m ²
建设规模	428071.7m ²
附图及附件名称	京文御景项目用地平面图

说明事项

- 一、此证书为副本，可用于公示、被许可人办理其它行政许可事项及发证机关存档使用，不得用于其它用途。
- 二、经核对，该副本与正本的流水号、证书编号、证书内容、附图及附件、核发机关完全一致，必要时应与正本配套使用方具法律效力。

京文御景项目用地平面图

由 Autodesk 教育版产品制作



建设项目法人: 张晨爽
 建设项目单位: 文安县京文房地产开发有限公司
 建设项目地址: 黄甫农场
 总占地面积约: 214035.85平方米

由 Autodesk 教育版产品制作

