

豫(2019)洛阳市不动产权第00073616号

权利人	公司
共有情况	单独所有
坐落	河南省洛阳界以南、兴业路以西、袁沟路以北
不动产单元号	410311 502023 GB00001 W00000000
权利类型	国有建设用地使用权
权利性质	出让
用途	商业用地2015年11月11日起 2055年11月11日止
面积	16680.68m <sup>2</sup>
使用期限	2015年11月11日起 2055年11月11日止
权利其他状况	

附 记

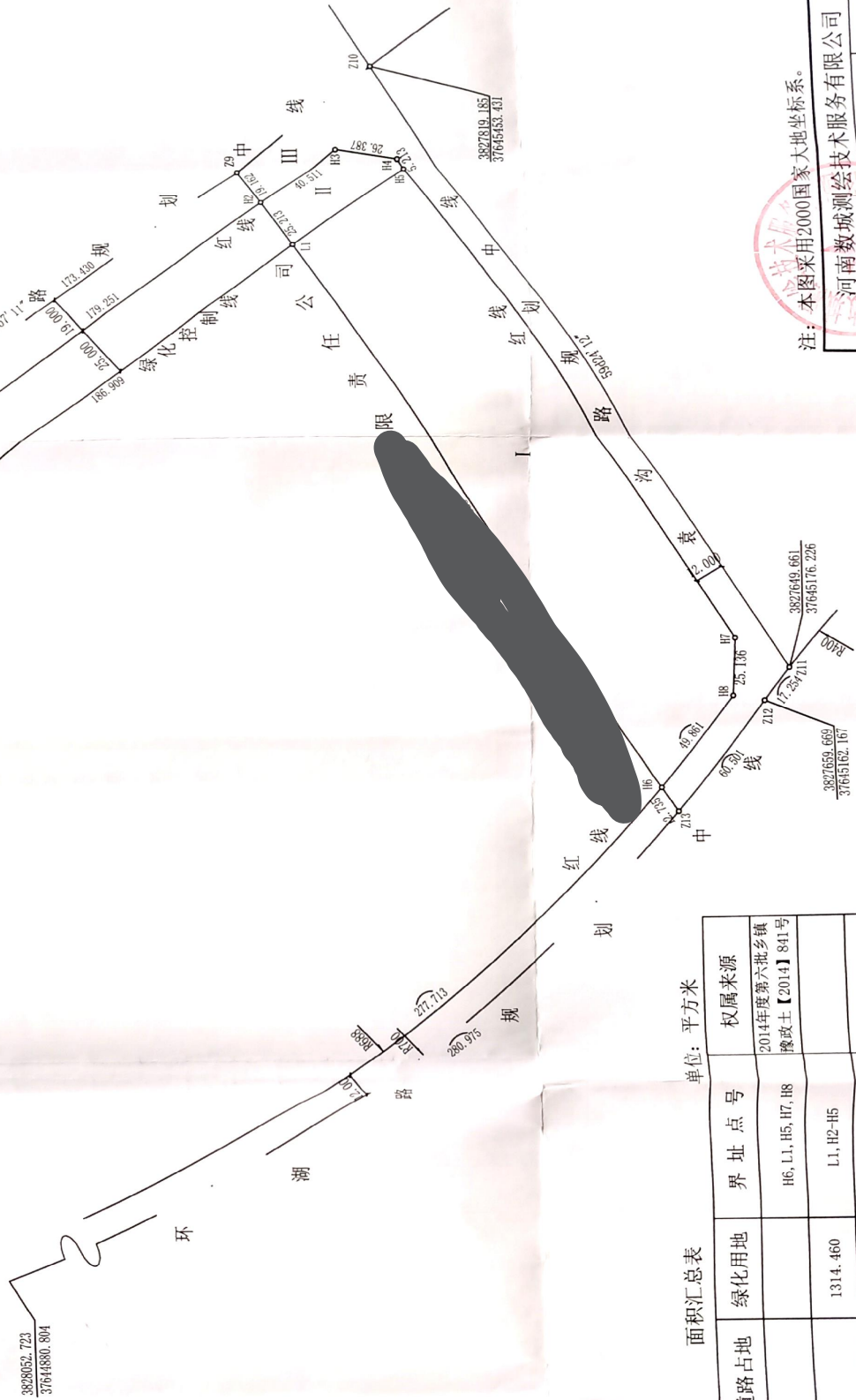
缮证本数: 1	
业务编号: 19110700144	权利角色: 转出方
	权利人名称:
附注:	

座落：伊滨区兴业路与袁沟路交叉口西北角

伊滨区袁沟路责任公司宗地图

3827.00-37645.00

1:2000



面积汇总表

单位：平方米

地块编号	建设用地	道路占地	绿化用地	界址点号	权属来源
I	16680.677			H6, L1, H5, H7, H8	2014年度第六批乡镇 豫政土【2014】841号
II			1314.460	L1, H2-H5	
III		6146.869		H6, H8, H7, H5-H2, Z9-Z13	
小计	16680.677	6146.869	1314.460		
合计			24142.006		

注：本图采用2000国家大地坐标系。

制图	魏明跃	审核	韩泳强
校核	杨龙飞	审定	何国华
项目负责人	刘泳	日期	