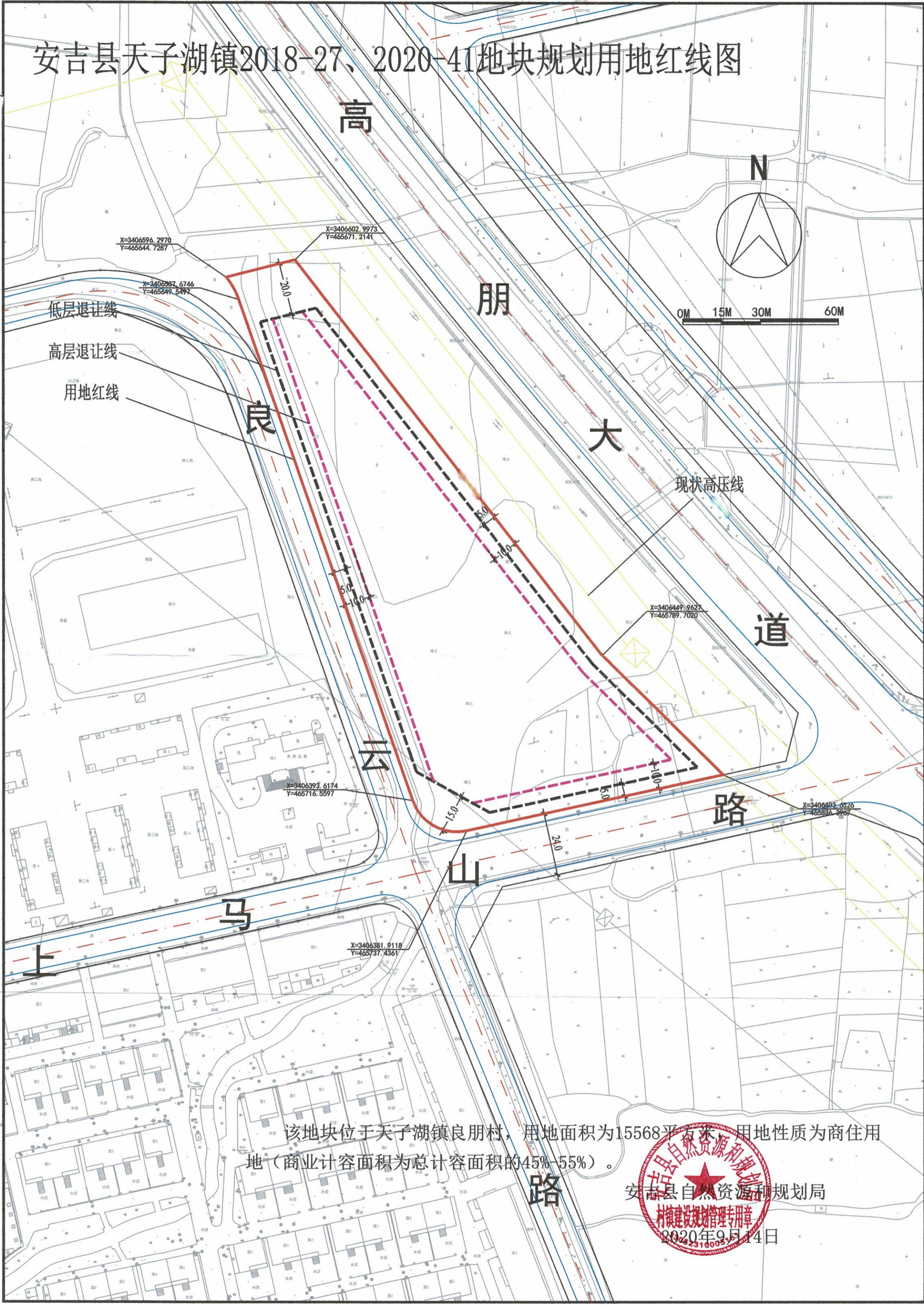


安吉县天子湖镇2018-27、2020-41地块规划用地红线图



低层退让线
高层退让线
用地红线

X=3406596.2970
Y=465644.7287

X=3406587.6746
Y=465649.5497

X=3406602.9973
Y=465671.2141

X=3406393.6174
Y=465716.5597

X=3406381.9118
Y=465737.4361

X=3406449.9627
Y=465789.7020

X=3406403.6526
Y=465836.3767

该地块位于天子湖镇良朋村，用地面积为15568平方米，用地性质为商住用地（商业计容面积为总计容面积的45%-55%）。

安吉县自然资源和规划局
村镇建设规划管理专用章
2020年9月14日