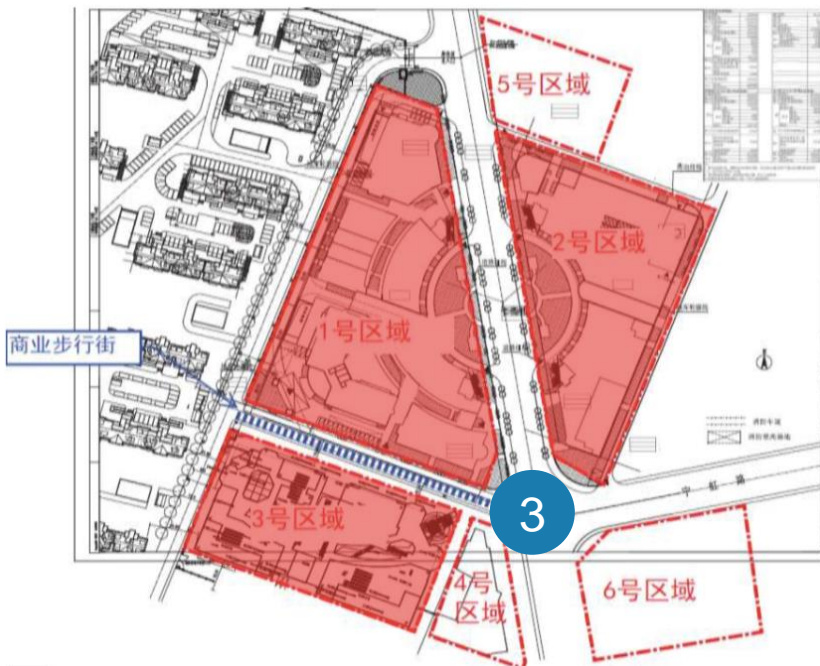


项目概览

虹桥商务区核心地区稀缺酒店式公寓项目

- 项目地块位于虹桥商务区主功能区，距离虹桥商务区核心区直线距离2.0公里；国家会展中心2.4公里；目前已完成改造及内部精装修，预计2021年10月份正式对外开业；
- 该项目土地性质为70年住宅，目前规划为酒店式公寓+少量配套商业，总建筑面积3.2万方，酒店式公寓1.65万方，商业0.8万方，停车位184个，定位为目前虹桥商务区较为稀缺的中高端酒店式公寓；
- 项目位于虹桥商务区主功能区申滨路宁虹路交叉口，周边环境环绕6个居民小区，配套未来升级改造的宏伊虹桥购物广场，是虹桥商务区办公人群的理想居住区域；
- 项目单独由一个项目公司持有。

地块位置



项目规划数据

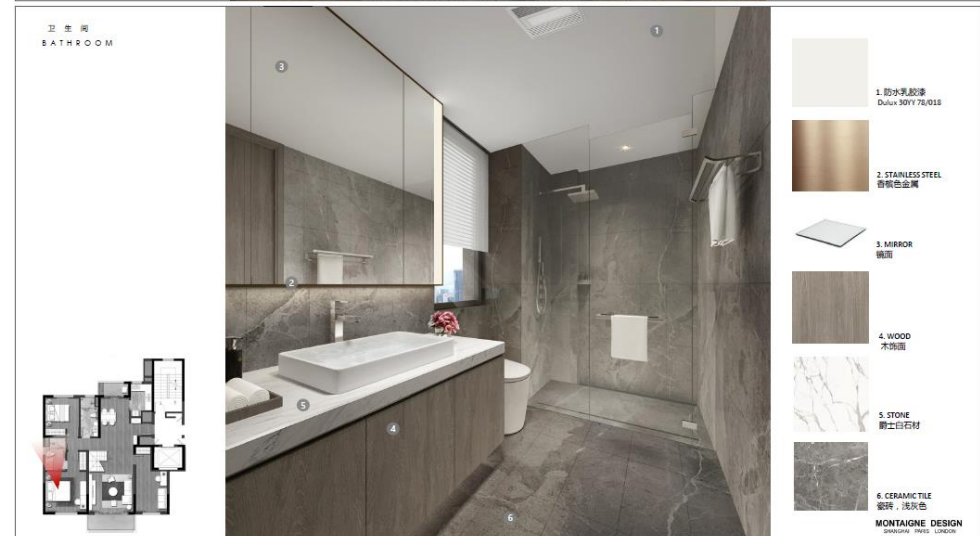
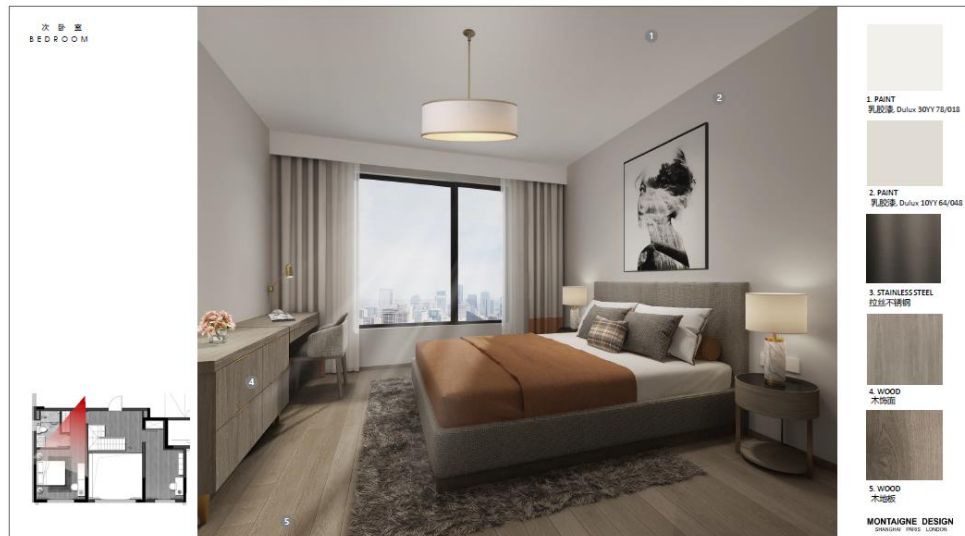
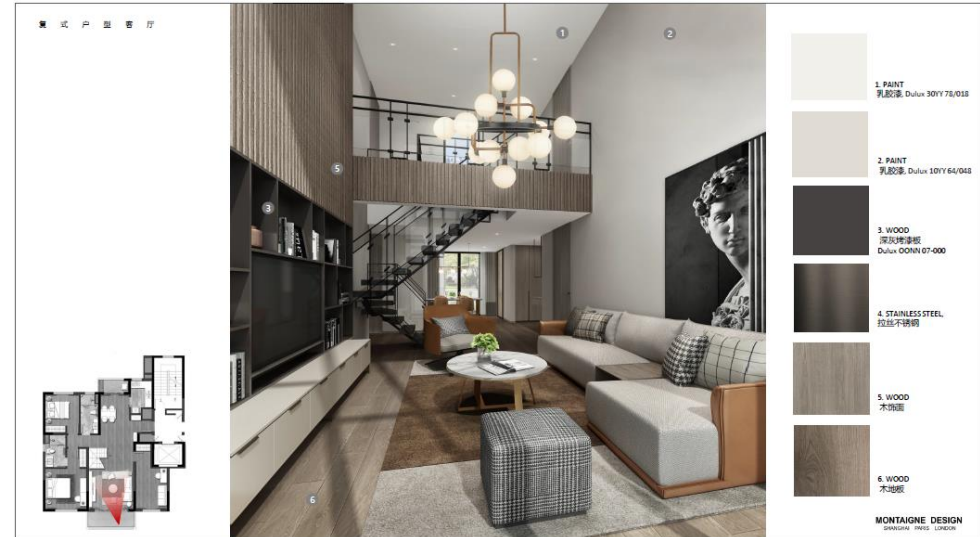
地块	土地性质	楼层	建筑面积 (m ²)
3号地块 (西南侧)	酒店式公寓	L1-L14	16,518
	配套商业	L1	1,488
	商业	B1+地下夹层	8,103
	车库	B2	6,707
合计：			32,816
其中：	地上计容面积		18,006
	地下不计容面积		14,810
	停车位数量		184个
	住宅总户数*		156户

*住宅户型

户型	面积 (m ²)	数量 (套)
A户型 (三房两厅两卫)	137	24
B户型 (两房两厅两卫)	95	90
C户型 (两房两厅两卫)	99	24
B_1户型 (一房两厅两卫)	57	6
LE户型 (五房两厅三卫)	207	2
LF户型 (三房两厅三卫)	132	8
LG户型 (三房两厅三卫)	137	2
合计	16,300	156

项目概览

室内效果图



项目概览

外立面效果图



配套商业

酒店式公寓

