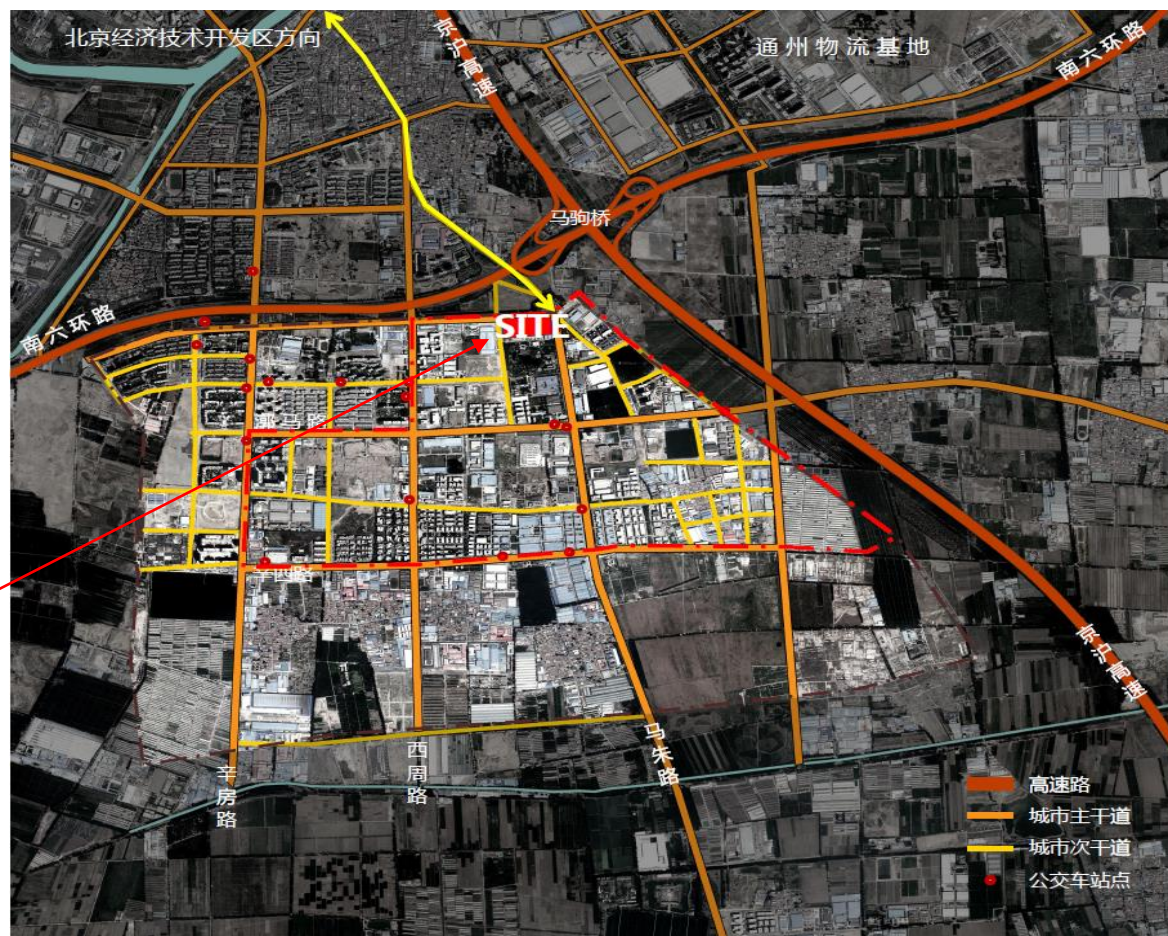


马驹桥项目——区位条件

□ 远洋马驹桥产业园位于北京通州区马驹桥镇，中关村金桥科技产业基地（VII-4 街区）内，京沪高速与西南六环路的交汇处的西南角。



项目位于亦庄新城通州部分中关村金桥科技产业基地（VII-4 街区）内



金桥科技产业基地F56-004地块

马驹桥项目——国土证信息

- 土地四至：东至环宇路（马朱路），南至景盛北二街（规划），西至环科东二路（桑德西路），北至景盛北三街（国家环保园北环路）；
- 国土证编号：京通国用（2006出）第029号
- 地类用途：工业
- 使用权类型：出让
- 终止日期：2056年6月12日
- 使用权面积：47707.08平方米（71.63亩）。



马驹桥项目——规划条件（2005年规划意见书）

建设项目	建设用地性质	建设用地面积 (平米)	代征用地面积 (平米)	地上建面规模 (平米)	容积率	建筑密度	建筑使用性质	可兼容使用性质	绿化率	限高	控制层数
车间 办公楼	工业	47707.083	15680.629	59906.8	$0.8 \leq * \leq 1.2$	$\leq 40\%$	工业厂房	配套设施及管理用房	10%-15%	≤ 24 米	≤ 6 层



马驹桥项目——场址现状

□ 场址现状：项目用地现已平整，地上建筑物合计面积约1400平米（有房产证），用地西北角有110KV变电站一座。



马驹桥项目——执照信息

□ 远洋集团100%控股



成立

1993年6月,中远房地产开发公司成立(远洋集团前身)。

上市

2007年9月28日在香港联合交易所主板上市(股票代码03377),为内地在港上市房地产公司十强之一。2008年3月,被纳入香港恒生综合指数及恒生香港中资企业指数成分股。

规模

资产总值2000多亿元,2018年销售额超过1000亿

股权

中国人寿保险股份有限公司 (29.98%)

中国银保监会 (29.97%)

公众股东 (40.05%)