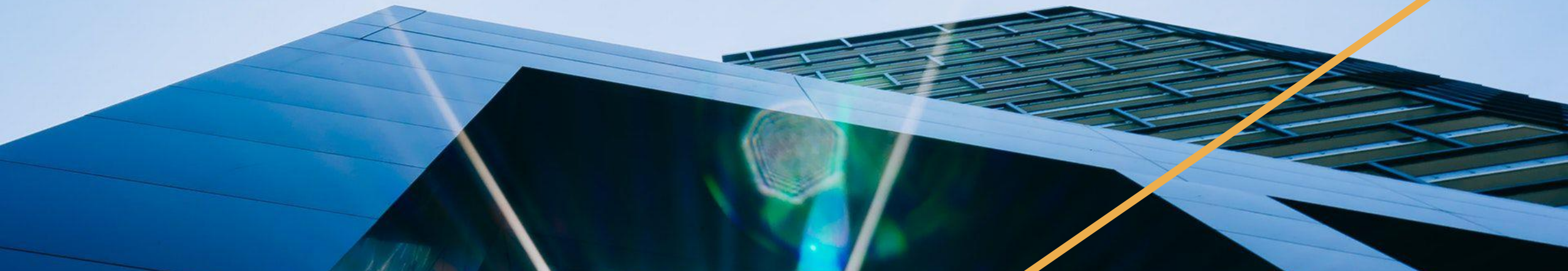


# 中国交通建设股份有限公司 产业集聚及生态培育

中交第一公路勘察设计研究院有限公司



# CONTENTS

01

## 中交介绍

Introduction to CCCC

---

02

## 中交产业

CCCC Industry

---

03

## 中交产业聚焦

Industrial Agglomeration

---

04

## 中交产业运营

Industrial Operation

---

05

## 中交案例

CCCC Case



**/01**

## **中交介绍**

关于我们

# 关于我们

中国交建是全球领先的**特大基础设施投资商、工程承包商、城市综合开发商、海洋重型装备与港口机械制造商、特色房地产商**的**中央企业**，全面为客户提供**投资融资、咨询规划、设计建造、管理运营、智慧化解决一揽子解决方案和一体化服务。**



CHINA  
COMMUNICATIONS  
CONSTRUCTION  
COMPANY LIMITED

世界最大



港口设计建设公司



公路与桥梁设计建设公司



疏浚公司



集装箱起重机制造公司



海上石油钻井平台设计公司

中国最大



国际工程承包公司



设计公司



高速公路投资商



民用船队



世界500强 第78位



布局 全球



中国交建

CHINA COMMUNICATIONS CONSTRUCTION

**城市智慧交通龙头企业**

市场遍及60多个城市  
覆盖90%以上省会城市  
承担400余个项目

**智慧港口水运领军企业**

国内最先进的数字港口  
整体解决方案



**智慧政务领军企业**

业务覆盖全国28个省及直辖市  
承担了交通运输部约70%设计项目

## 中交是拥有**全国交通基础设施数据最多**的企业

### ◆ 综合交通大数据运营商

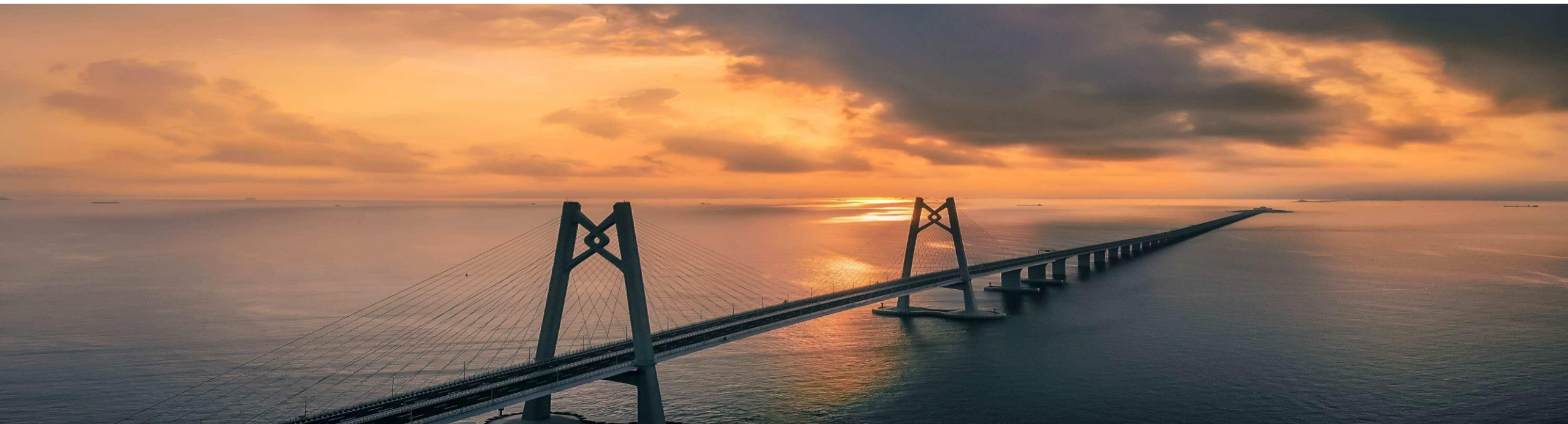
全国**4000多公里**高速公路、**80%**桥梁、

**10余个**城市综合体 一带一路沿线国家等相关数据资源为依托

### ◆ 智慧基础设施运营商

依托5G、车路协同等技术，建立以数据为核心的智慧基础设施运营商





## 中国交通建设股份有限公司

- 全球领先的特大型基础设施综合服务商
- 2020年世界500强第78位
- 2020年国资委经营业绩考核“14连A”
- 打造成为全球知名工程承包商、城市综合开发运营商、特色房地产商、基础设施综合投资商、海洋重工与港机装备制造集成商
- 成为政府与经济社会发展急所的责任承担者、区域经济发展的深度参与者、政府购买公共服务的优质提供者

## 中交第一公路勘察设计研究院有限公司

- 隶属于中国交通建设股份有限公司
- 我国交通工程咨询、勘察、设计、研究领域大型骨干企业
- 拥有包括工程咨询甲级、工程勘察综合甲级等各类各级资质30项
- 拥有高寒高海拔地区道路工程安全与健康国家重点实验室、多年冻土公路建设与养护技术交通行业重点实验室、陕西省公路交通防灾减灾重点实验室、博士后科研工作站等多个科研高端平台。
- 打造“平台高端化、架构集团化、业务多元化、经营一体化、管理信息化”的综合交通领域，国内一流、国际知名的工程咨询集团公司

## 中交高新科技产业发展有限公司

- 中国交通建设集团有限公司旗下集产业园区投资、建设、运营，及高新技术产业规划、成果转化、产业投资、企业孵化与培育于一体的综合平台公司
- 通过搭建科技研发、成果转化、产业金融、产业孵化、市场运营等平台，构筑“科技、服务、产业、载体、政府”五维一体产业发展生态体系
- 具有中交特色的产业地产开发运营商、“新兴产业+交通”领域产业投资商、智慧交通等领域集成商与承包商
- 打造在高新技术产业生态缔造领域具有国际影响力的现代服务型企业



/02

## 中交产业

中交产业布局

中交信息化产业

中交产业运营能力

中交产业培育体系

中交产业集聚区域

# 中交产业布局

01

## 基础设施建造产业

Infrastructure construction industry

02

## 养护产业

Maintenance industry

03

## 机场建设产业

Airport construction industry

04

## 新基建产业

New infrastructure industry

05

## 智慧化与数字化产业

Smart and digital industries

06

## 新能源产业

New energy industry



中国交建围绕“一台N柱”的产业布局，加快进行资源整合和产业价值链的延伸。

◆ 巩固传统市场 新兴产业培育 产业链完善延伸 对接资本市场 产融结合补短

## 中国交建信息化业务布局

28个省份  
业务覆盖

60余个城市  
业务覆盖

14个国别  
业务覆盖

120个政府  
战略合作

83所院校  
战略合作

10余位院士  
智库资源

10余个国部  
科研平台

## 产业园区建设与运营能力



孟加拉吉大港（中国）经济工业园



宁波奉化中交未来城



西安中交科技城

中国交建对接“一带一路”沿线国家在园区建设上的需求，开发建设了境外产业园区20余个

- 埃塞尔比亚中交ARERTI建材家居产业园
- 吉布提化工产业园
- 巴基斯坦瓜达尔自贸区项目
- 毛里塔尼亚海洋综合产业园
- 孟加拉吉大港（中国）经济工业园
- 科特迪瓦阿比让PK工业园

中国交建以“投资+城市综合开发运营+产业发展服务”的模式建设开发了国内城市综合开发项目10余个

- 宁波奉化城市综合开发项目
- 灵山岛尖区域综合开发项目
- 临沂东部生态示范园区
- 顺德高新区西部启动区项目
- 广西中马钦州产业园金鼓江城市综合开发项目
- 中山（石岐）总部经济区城市综合开发项目

中国交建自主开发运营了中交科技城项目、承建国内首个智慧交通主题博览馆项目—浙江智慧交通博览馆

- 西安中交科技城
- 西安中交数字交通长安总部基地
- 济南历城区中交智慧交通产业园
- 中交(重庆)智慧安全产业园
- 苏州相城中交产业园
- 杭州萧山中交智慧交通产业小镇

# 中交产业培育体系

产业生态体系构建能力

## 交通产业链

100余家中交二级、三级公司或分支机构  
布局广东省



## 产业合作

中交供应链体系拥有**500余家**科技型产业客户资源储备  
中交产业发展与运营联盟拥有**200余家**合作企业

## 金融与产业投资

中交科技创新创业基金 10亿元    中交蓝色产业基金 100亿元  
中交北斗天璇基金    10亿元    中交奉化产业基金 10亿元  
中交交通科技产业基金 1亿元



## 市场营销

中国交建在109个国家和地区设立210个驻外机构  
在145个国家和地区开展实质业务  
2020年新签合同额10757亿元、营业收入4931亿元

# 中交产业集群布局

一公院产业集群布局：经过4年实践，布局**5个区域**，  
落地或跟踪**9个项目**。



中交科技城268亩

西安高新硬科技企业培育基地190亩

中交东湖高新产业合作区200亩

中交数字交通产业长安总部基地78亩

西安芯中心106亩

济南历城智慧产业园144亩

苏州中交产业园60亩

杭州智慧交通产业园108亩

中交顺丰鄂州物流产业园



/03

## 中交产业聚焦

聚焦基于新一代信息技术、半导体、大数据的智慧交通产业

重点产业方向

中交产业上下游企业

产业集聚及平台打造

产业集聚目标与属地关系

# 聚焦基于新一代信息技术、半导体、大数据的智慧交通产业

## 智慧交通

**智慧交通** (Smart Transport System) 是在智能交通的基础上，在交通领域中充分运用物联网、云计算、互联网、人工智能、自动控制、移动互联网等新一代信息技术，以功能自动化和决策支持为目标，用智慧的技术取代传统某些需要人工判别和决断的任务，更加关注数据的利用和开发，用数据去完成任务及实现功能，达到最优化。



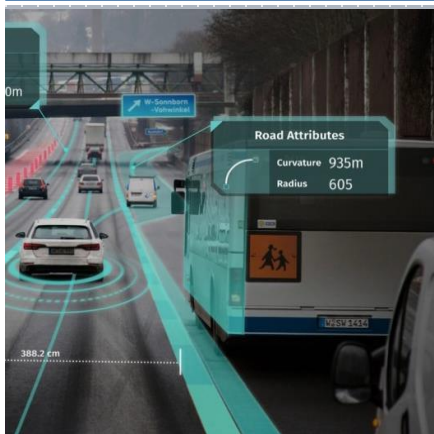
**技术：**全面感知互联、大数据决策、掌上服务

**理念：**以人为本、优化资源配置、可持续发展

**应用：**提供多样性、个性化、自动化服务

**影响力：**更精确的信息、更深远的覆盖面、更人性化的服务、更大的社会效益

## 传感与半导体技术



- 视频、微波、红外、超声、射频识别、毫米级雷达传感器
- 多要素气象、能见度感知系统
- 无人机巡查、热成像、视频事件监测、新能源汽车静/动态无线充电设备

## 新一代信息通信技术



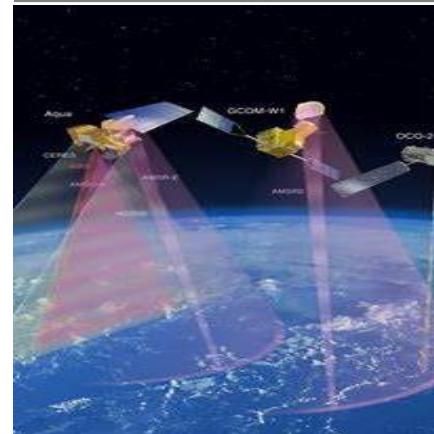
- 5G/LTE-V网络
- DSRC专用短程低延时无线通信网络
- 基于区块链加密技术的信息安全设备

## 云计算与人工智能



- 多维交通信息综合大数据应用平台与服务
- 交通视频、图像、语音交互识别系统
- 基于BIM、MES人机互动技术的工业互联网及支持服务
- 基于大数据的智能化决策系统与服务

## 卫星遥感与导航



- 基于北斗、高精度地图、卫星遥感的智能终端及管理系统
- 基于GIS+AI/BIM技术的地理信息系统与平台
- 基于三维可测实景技术、高精度地图的公路设施资产动态管理系统



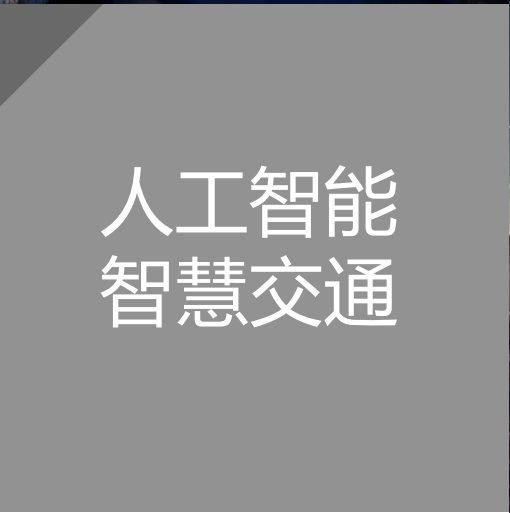
# 产业集聚及平台打造



智能制造  
新型材料



智库平台  
招商中心



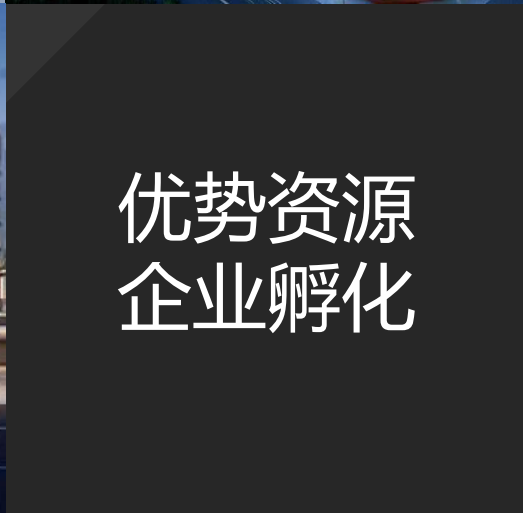
人工智能  
智慧交通



测试平台  
认证中心

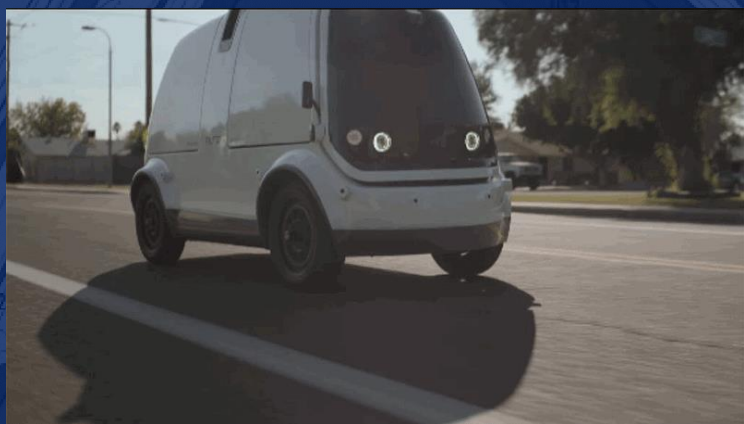


优势资源  
企业孵化



# 产业集聚及平台打造

## 人工智能 + 智慧交通



以人工智能科技为底层技术，着重实现自动驾驶、智慧物流、智慧公路、车路协同等一批前沿技术的研发与产出

### 人工智能协同研发平台



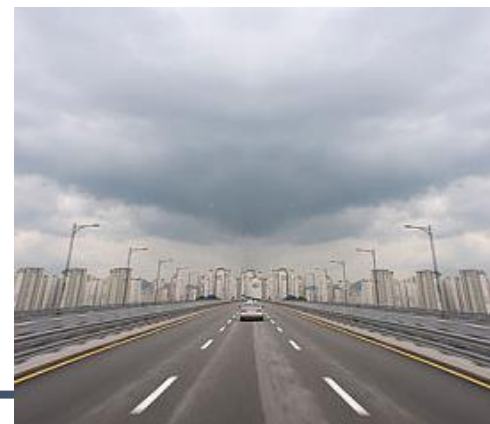
围绕“AI+交通”，研发自动驾驶、智慧交通、智慧物流等产业关键技术，中交牵头联合国内龙头企业创新机构、院所高校、创新团体，协同创新研发

### 自动驾驶技术研发中心



车载智能感知技术及系统设备、车载智能计算平台系统设备、汽车通讯与车联网技术及系统设备、自动驾驶汽车运营与控制技术及系统设备

### 智慧公路技术研发中心



公路交通环境智能感知与预警诱导技术、公路交通动态监控与智能决策技术、智慧公路5G通信技术、智慧物流与自动驾驶协同技术

- ❑ 中交集团下属机构研发中心（信科集团、中交星宇、中交海德、中交金路等）
- ❑ 中交产业联盟与相关企业下属研发中心
- ❑ 西安交通大学等国家级技术转移中心

**储备合作机构**

# 产业集聚及平台打造

## 智能建造 + 新型材料



以3D打印技术进一步研发、新型材料研发与生产为主线，用智慧科技实现技术的融合，做大智能建造产业体系

### 数字建造技术研发中心



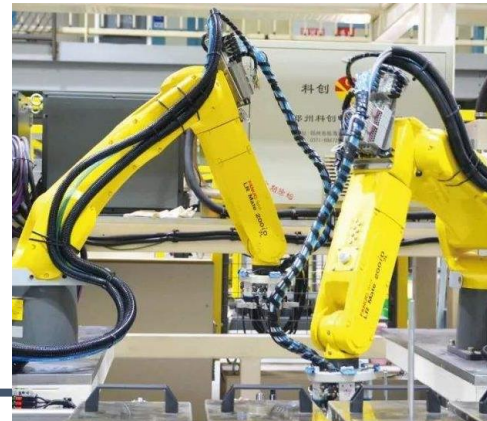
重点研发智能数控机床、智能工业机器人、工程结构3D打印增材制造、激光切割、化学合成等新兴智能建造方式，进行结构个性化、定制化构件的研发和实现

### 工程材料研发中心



重点研发新型结构性材料和功能性材料，为智能建造提供全产业链的应用型材料

### 智能设备研发中心



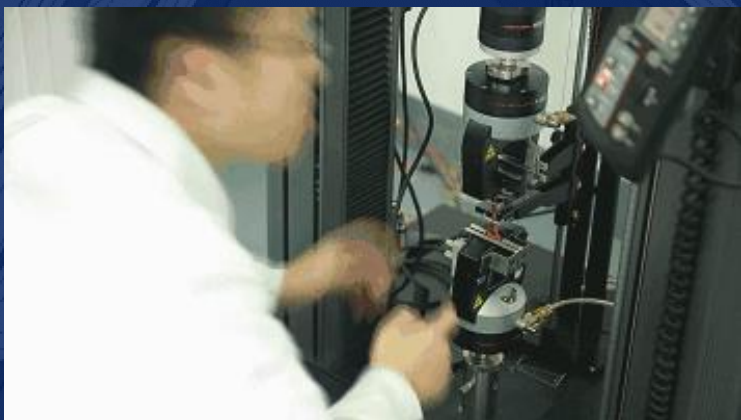
重点研发混凝土3D打印机、大型工程智能装配化设备、智能抹灰机、智能喷涂机、智能化砌墙机器人等智能设备

- ❑ 中交集团下属机构研发中心（中交一公院、中交土木科技、中交二航局等）
- ❑ 中交产业联盟与相关企业下属研发中心
- ❑ 西北工业大学等国家级技术转移中心

储备合作机构

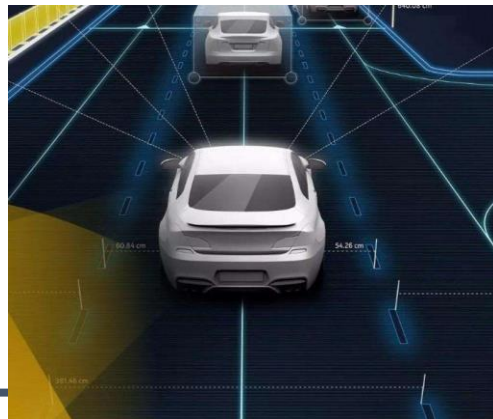
# 产业集聚及平台打造

## 测试平台 + 认证中心



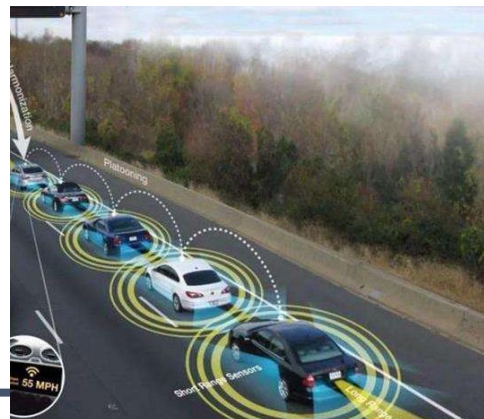
打造集自动驾驶、智慧公路、智能建造的技术  
和研发成果的综合测试平台和认证中心

### 自动驾驶检验认证中心



汽车通讯设备  
车载智能感知设备  
车载智能计算系统设备  
自动驾驶汽车运营系统设备

### 智慧公路检验认证中心



智慧公路管理系统  
智慧公路传感器测试平台  
智慧公路信息采集传输设备  
智慧公路路侧附属设施设备

### 智能建造产业中试基地



智能建造新材料  
智能建造新型结构物  
智能建造装备及系统

- CCPC交通产品认证中心
- 中国船级社质量认证中心
- 欧盟CE认证服务机构

**储备合作机构**

# 产业集聚及平台打造

## 智库平台 + 招商中心



利用强大的资源优势，打造助力企业发展的智库和市场运营助力平台，并为产业壮大发展提供强大的展示交流平台

### 产业智库服务中心



为关键性技术提供专业技术咨询、研发等支撑，打造智慧公路、智能建造产业全球高端人才智库

### 市场运营平台



市场信息服务中心  
市场资源共享平台  
市场推广运营中心  
海外市场服务中心

### 展示交流平台



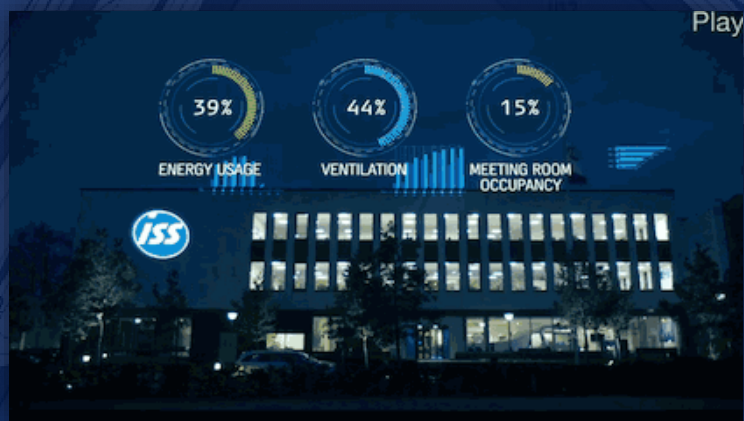
展示园区科技产品和入园企业产品，作为企业对外宣传窗口，打造江苏省智慧交通产业博览会永久会址

- ❑ 中交及政府联合引进智慧相关领域院士专家、行业领袖、国际级专家
- ❑ 在园区内设立挂牌工作站、工作室
- ❑ 成立企业间的共享研发中心

**储备合作机构**

# 产业集聚及平台打造

## 优势资源 + 企业孵化



以中国交建的强大产业资源为优势，为企业发展所需的**市场、资金**等资源提供支持，为**小型企业发展**提供优良的孵化空间

### 中交产业发展联盟



涵盖制造业、信息技术、物流、文旅、康养、环保等领域企业，以及产业园区、研究机构、服务机构和协会商会等领域形态，包含阿里、华为、中兴、普华永道、平安等近300余家企业和机构

### 中交智慧产业联盟



**搭建智慧交通与智慧城市产业**技术创新、市场合作的交流促进平台，为全国范围甚至“一带一路”国家的智慧交通建设服务；着力聚集产业生态各方力量，联合开展智慧交通与智慧城市规划设计、技术、标准和产业研究，共同探索相关产业的模式创新和机制创新，形成全球化合作平台

### 中交产业发展基金



基金总规模10亿元，一期1亿元于2019年完成有限合伙设立及出资，此外与地方政府机构共同设立子基金，重点扶持园区企业发展

## 围绕智慧交通+智能建造产业

通过3~5年建设成为立足湾区、面向全国、辐射全球的中交智慧产业集群



央地一体化协同创新示范区

具有行业影响力的产业硅谷

国家级产城融合样板区



**/04**

## 产业运营

产业招商体系  
产业服务运营

# 产业招商体系

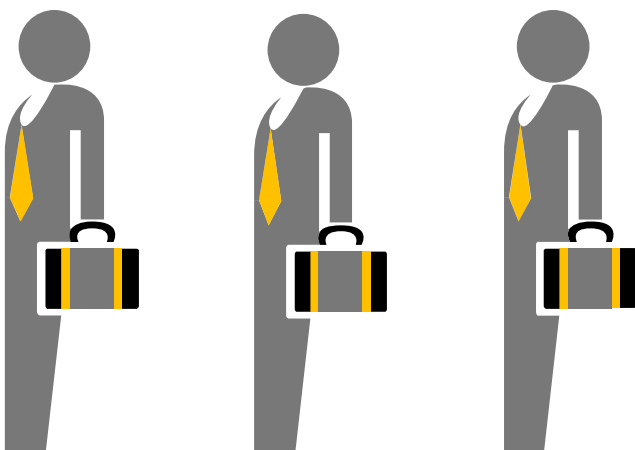
## 产业发展与运营联盟

中国交建联合**阿里巴巴、华为、中兴等130余家企业和机构**成立**中国交建产业发展与运营联盟**。旨在聚合产业资源，整合价值链，引导企业抱团发展。目前，**联盟成员单位约300余家**，涵盖**文旅、地产、生态环保、特色小镇、智能交通、物流产业、产业运营商、制造产业**等十个业态领域。



# 产业招商体系

招商运营



全员招商

宣传招商

渠道招商

产品招商

产业招商

投资招商

截断招商

融资招商

定向招商

服务招商

10

大招商策略

# 产业招商网络



## 行业龙头企业对接

集成商

设备商

人工智能

图商

通讯

院所



.....

# 产业招商体系

**合作企业** 引进中交产业链中智慧交通行业的知名企业入驻，目前已与如下企业达成了区域合作意向：



中电海康，5G车路协同整体解决方案 落户海康智联与中交科技成立合资公司、海外人才工作站



成都智元汇，城市轨道交通行业信息技术服务 落户区域总部



北京智行者，无人驾驶汽车领军企业 落户子公司，智能网联大数据研究院、联合实验室



北京文远知行，自动驾驶汽车领军企业 落户运营中心



美国图达通 无人驾驶激光雷达国际龙头企业 落户中国区总部（研发中心、生产基地、技术支持）



广州亿航智能 自动驾驶飞行器龙头企业 落户运营中心和智慧城市调度中心



北京华清科技 智慧停车、共享停车 落户营销中心和区域总部



上海峰飞航空，自动驾驶飞行器领军企业 落户运营和研发中心



珠海云洲智能，国内首家无人船艇研发及产业化企业 落户研发中心和区域总部



萤火软件，数字化施工物联网高新技术企业 落户子公司和研发中心



新加坡佳士集团 航空高端制造、新能源、医疗 落户佳士科技创新工场



广州佳禾创新-西工大 无人机与无人飞行器 落户新成立公司和研发中心

## 运营定位

日常运维  
产业运营  
创新驱动



### G端

国家、部省、市、区政府  
的视察指导、合作

### B端

企业、高校科研院所、研发机构、  
孵化器、服务中介企业、投资机构、  
协会联盟的交流与产业合作

### C端

交通领域从业者观摩交流，青少年、  
社会大众的文旅标的与科普教育

## 产业联盟聚集

采用“基础设施+产业合作”的协作模式，以城市综合体、片区综合开发、特色产业园、产业园区等产城融合项目为载体，整合高端智库、产业实体、运营企业、服务机构等资源，致力于打造一个以资源共享为基础，以项目合作为支撑，专业化、体系化的产业服务平台。



## 人才智库引领

为关键性技术提供专业技术咨询、研发等支撑，打造智慧公路、智能建造产业全球高端人才智库



### 高端智库平台

智慧公路与自动驾驶产业联盟

院士专家工作站

国际专家工作室

博士后工作站

## 产业服务支撑

创客之家、众创空间、路演中心、海外孵化器等创业服务载体，营造良好创业氛围，聚集国内外知名专业创业服务机构，提供集双创大赛、创业服务、展示交流、商务商贸于一体的综合创业服务。





/05

## 中交案例

中交·西安中交科技城

中交·西安中交硬科技培育基地PPP项目

中交·济南历城智慧交通产业园

中交·浙江智慧交通产业园

中交·杭州萧山智慧交通馆

# 中交·西安中交科技城



## 交通科技特色小镇



中交科技城以“**交通产业**”为主题，按照“**产-学-研-创-孵-市-投**”产业链路径，按照“**业态、形态、文态、生态**”四态融合规划要求，以实现“**产、城、人、文**”四位一体为目标，向西安市申报创建了全国首个交通科技小镇，正在审批过程中。

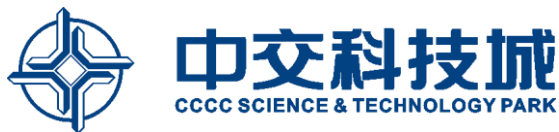


项目位于西安高新区占地面积198亩，紧邻其城市客厅中央创新区，地铁、云轨、高速环线，城市3维立体交通路网贯通其间，已入园60余家企业，覆盖60%智能建造（11家）和智慧交通（25家）上下游产业链的代表企业，累计贡献年产值150亿以上。



楼栋号	建筑面积
1#楼	西户 2991.8m <sup>2</sup>
	东户 3931.2m <sup>2</sup>
	合计 6923m <sup>2</sup>
2#楼	3619.8m <sup>2</sup>
3#楼	西户 1979.6m <sup>2</sup>
	东户 3710m <sup>2</sup>
	合计 5689.7m <sup>2</sup>
4#楼	2994.3m <sup>2</sup>
5#楼	西户 1979.6m <sup>2</sup>
	东户 3710m <sup>2</sup>
	合计 5689.7m <sup>2</sup>
6#楼	2987.7m <sup>2</sup>
7#楼	2987.7m <sup>2</sup>
8#楼	2987.7m <sup>2</sup>
9#楼	2987.7m <sup>2</sup>
10#楼	3797.7m <sup>2</sup>
11#楼	19674.5m <sup>2</sup>
12#楼	2083.1m <sup>2</sup>

## 产业运营



- 中交科技招商主要凭借中国交建在交通领域的龙头企业和核心技术优势，重点发展包括**交通+“新材料、电子信息、高端制造、人工智能、数字地图、智能装备”**在内的智慧交通产业、智能建造产业、高端制造产业以及大数据产业。
- 中交科技城运营三个微平台
- 中交科技城专注于产业园区的开发运营，围绕税收政策、经费补贴政策、人才引进政策、市场引导政策、企业融资政策等形成了一套完备的产业园运营开发体系。

# 入园企业



星辰电子

中交东萌



- 中交科技城目前已有50余家企业入驻，其中60%为与交通产业相关的科技类企业，入驻企业落地年产值将逾100亿，税收约3亿元。



新北洋



大建桥梁  
DAJIAN BRIDGE



盛隆电气集团  
SHENGLONG ELECTRIC GROUP



精工路建

# 中交·西安中交硬科技培育基地PPP项目

**项目名称：**硬科技企业培育基地（长安园）

**项目位置：**中交科技城东南角12公里处。

**项目概况：**占地面积110亩，总建筑面积11万平，地上建面约10万平，容积率1.57，总停车位472个。

**项目进展：**规划设计中，预计2021年下半年可陆续投入使用。



# 中交·西安中交硬科技培育基地PPP项目

**项目名称：**硬科技企业培育基地（韦斗路）

**项目位置：**中交科技城西北角1公里处。

**项目概况：**占地面积80亩，总建筑面积：20万平，地上建面16万平，容积率3.0，总停车位1906个。

**项目进展：**规划设计中，预计2022年下半年可陆续投入使用。



# 中交·济南历城智慧交通产业园

**项目名称：**济南历城智慧交通产业园

**项目位置：**济南市临港开发区。

**项目概况：**占地面积144亩，总建筑面积：17万平，地上建面15万平，容积率1.5，总停车位837个。

**项目进展：**规划设计中，预计2022年下半年可陆续投入使用。



# 中交·浙江智慧交通产业园（杭州）

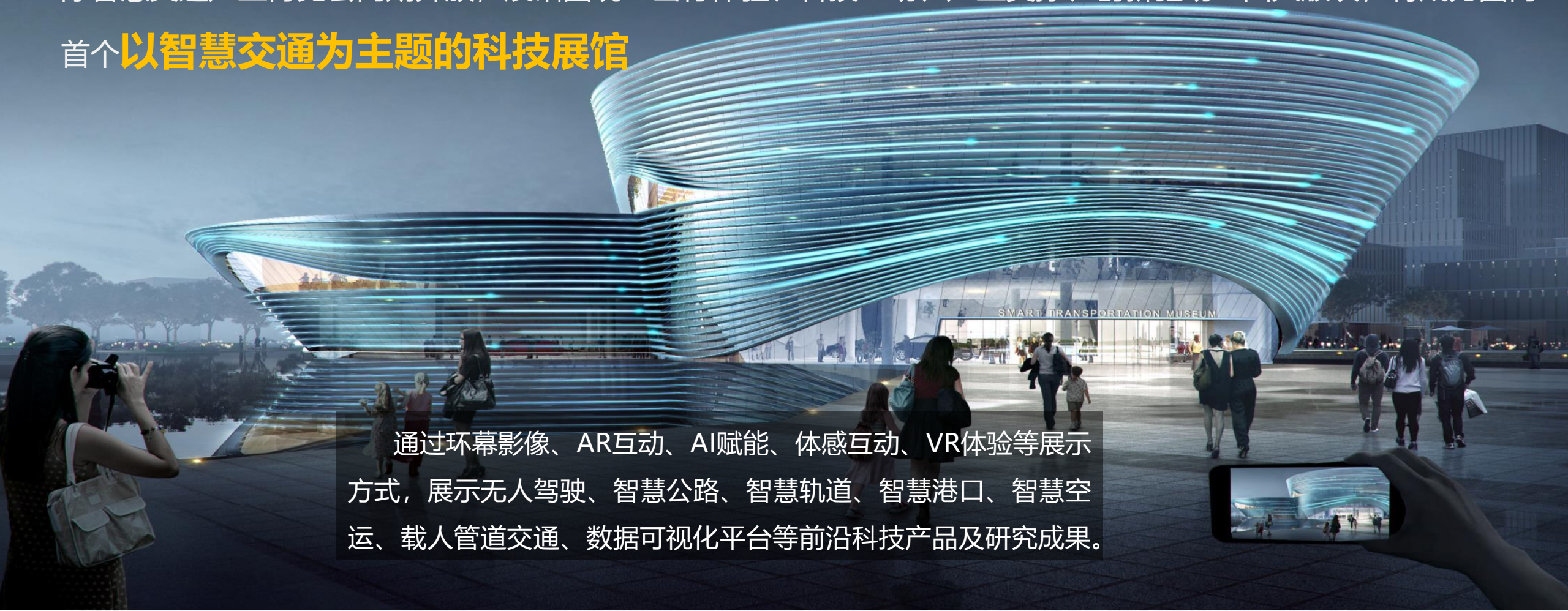


浙江智慧交通科技园位于杭州萧山区，距离杭州萧山机场7公里，交通条件优越，项目占地568亩，规划为智慧交通总部研发基地，包括：科技创新区、总部经济区、产业服务区、产业展示区四个部分。

2019年12月已建成智慧交通博览馆，目前正在二期展馆正在策划中。

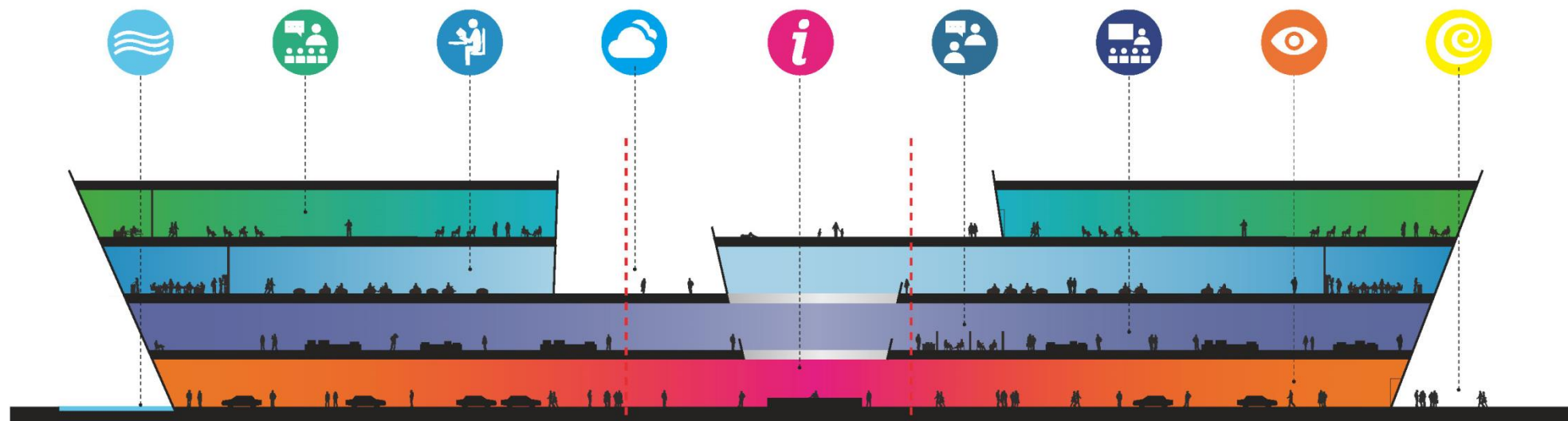
# 中交·杭州萧山智慧交通馆

**智慧交通馆**作为产业园启动区的落地项目，总建筑面积约1.28万平米。于2019年12月6日第二届浙江国际智慧交通产业博览会同期开放，展馆围绕“出行体验、科技互动、产业支撑、创新驱动”四大版块，将成为国内首个**以智慧交通为主题的科技展馆**



通过环幕影像、AR互动、AI赋能、体感互动、VR体验等展示方式，展示无人驾驶、智慧公路、智慧轨道、智慧港口、智慧空运、载人管道交通、数据可视化平台等前沿科技产品及研究成果。

# 中交·杭州萧山智慧交通馆



## 出行 体验

1-1

## 科技 互动

2-2

## 产业 支撑

3-3

## 创新 驱动

### 1F：智慧出行体验区

- 交通科技发展与演变史（过去）
- 自动驾驶驾乘体验（现在）
- 多样化智慧出行体验（现在）
- 智慧出行装备展示（未来）

3500平

### 2F：未来交通互动区

- 未来交通场景漫游与互动
- 未来交通看浙江
- 智慧交通青少年科普与互动
- 交通大脑与大数据平台展示

3900平

### 3F：智慧产业展示区

- 智慧基础设施产业展区
- 自动驾驶产业展区
- 智慧交通产业发展环境展示

2900平

### 4F：产业研发创新区

- 产业技术创新与研发
- 产业成果转化与产业化
- 先进技术产品发布与路演

1800平

# 中交·杭州萧山智慧交通馆

智慧交通馆自2019年12月开馆以来，已接待包括浙江省副省长高兴夫、副省长刘小涛、中交集团李茂惠副总裁、杭州市委副书记佟桂莉在内的各级政府机构、企事业单位、行业协会等30余次  
目前，智慧交通馆已申报《国家交通运输科普基地》





中国交建  
CHINA COMMUNICATIONS CONSTRUCTION



让世界更畅通  
让生活更美好  
让城市更宜居

