

中华人民共和国

建设用地规划许可证

地字第 130201201004538

根据《中华人民共和国城乡规划法》第三十七、第三十八条规定，经审核，本用地项目符合城乡规划要求，颁发此证。

发证机关唐山市城乡规划局

日期 2010年9月6日



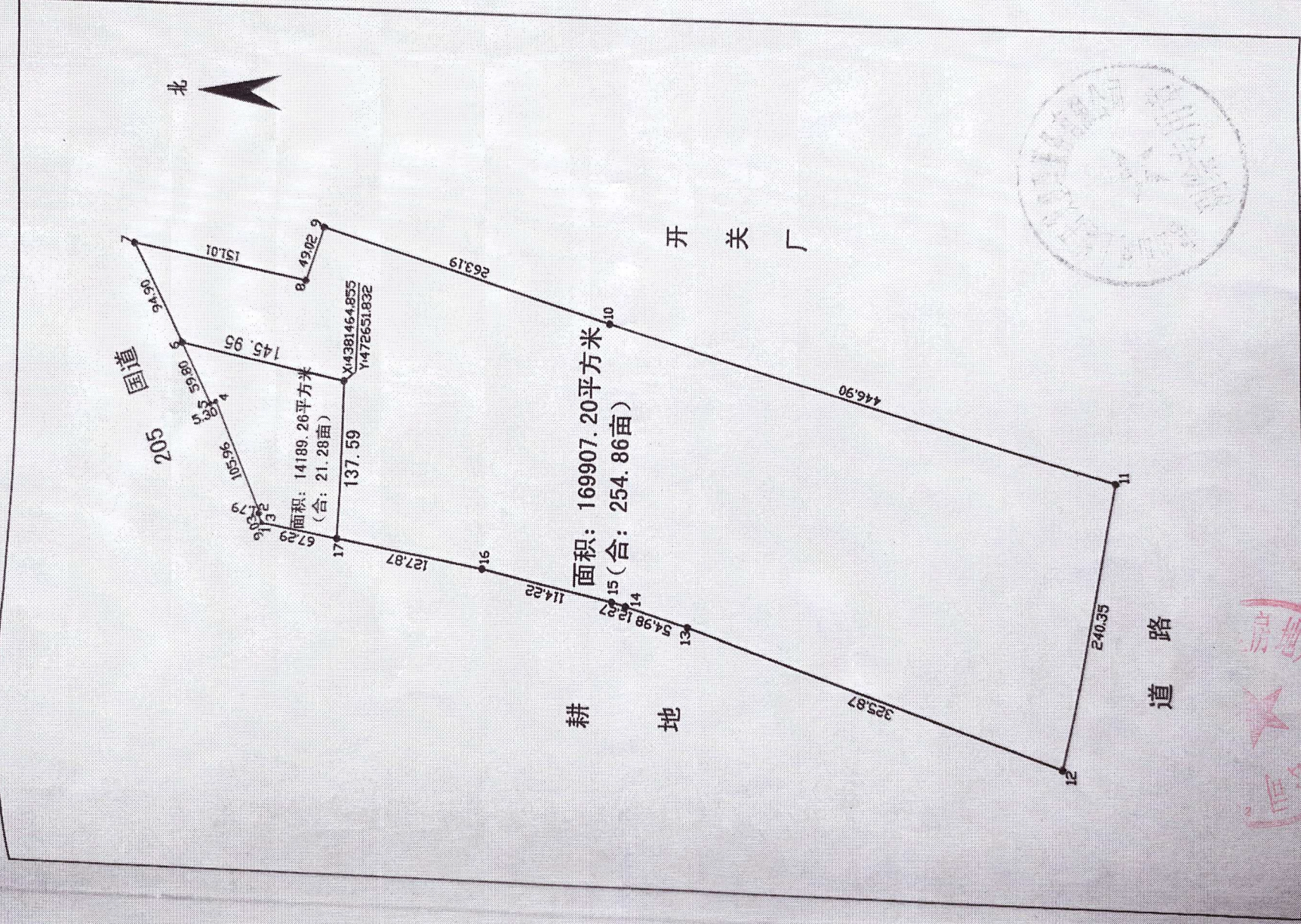
用地单位	唐山中天房地产开发有限公司
用地项目名称	滨湖庄园
用地位置	205国道南侧，唐柏路西侧
用地性质	商业、居住
用地面积	壹拾陆万玖仟柒佰肆拾壹点柒伍 平方米
建设规模	
附图及附件名称 1、路南区女织寨乡郑家庄村平改用地红线图及规划设计条件（补办）。 2、滨湖庄园项目地块国有建设用地使用权出让合同（编号：C1302002010s054）。	

说明事项

- 一、此证书为副本，可用于公示、被许可人办理其它行政许可事项及发证机关存档使用，不得用于其它用途。
- 二、经核对，该副本与正本的流水号、证书编号、证书内容、附图及附件、核发机关完全一致，必要时应与正本配套使用方具法律效力。



滨湖庄园收储（征地）范围图原郑家庄址



2009年5月15日

1:5000