

中航·大嘉汇CBD项目简介

中航·大嘉汇CBD
CENTRAL BUSINESS DISTRICT

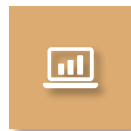


CONTENTS



项目区位简介

Introduction Of Project Location



项目规划概况

Overview Of Project Planning



企业信息及销售铺排

Corporate Information&Sales Arrangement

PART 01

项目区位简介

Introduction Of Project Location

中航·大嘉汇CCD
CENTRAL BUSINESS DISTRICT



一、项目区位—地块位置

中航·大嘉汇CBD项目地块位于海南省三亚市总部经济及中央商务区东岸起步区板块



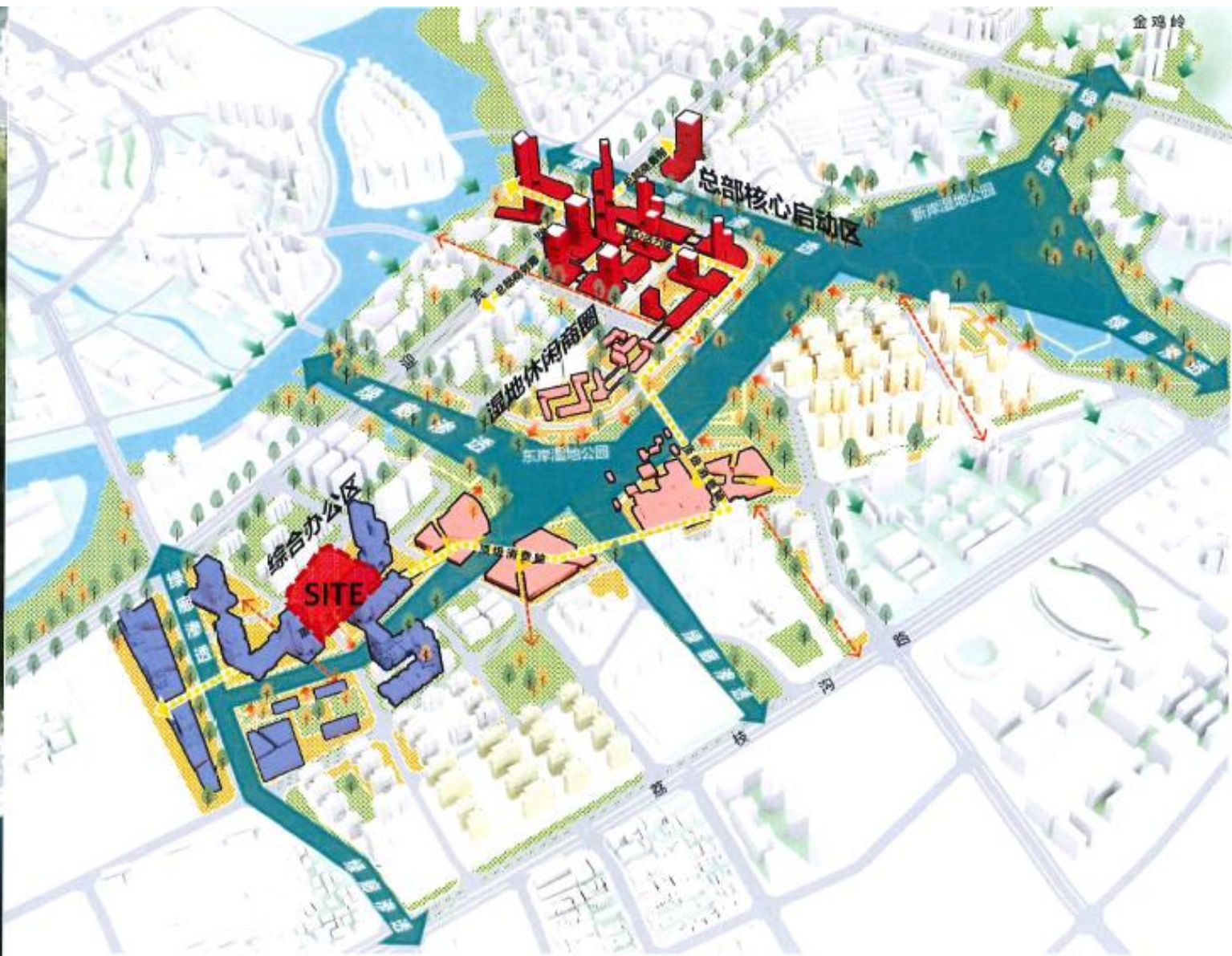
一、项目区位—交通环境

项目地块2km内覆盖三亚市区多数大型配套（海旅免税城、医院、学校及东岸湿地公园），紧挨迎宾路主干道，项目通达性好，距三亚高铁站仅3km，距三亚汽车站仅5km，距三亚凤凰机场10km，20分钟车程全覆盖。



一、项目区位—区域占位

项目地块所在的三亚中央商务区东岸单元将建设大型综合消费商圈和总部经济核心区，分为沿迎宾路总部核心启动区；湿地休闲商圈以及综合办公区。规划商业设施、商务办公、商务设施配套（国际人才公寓）等用地。

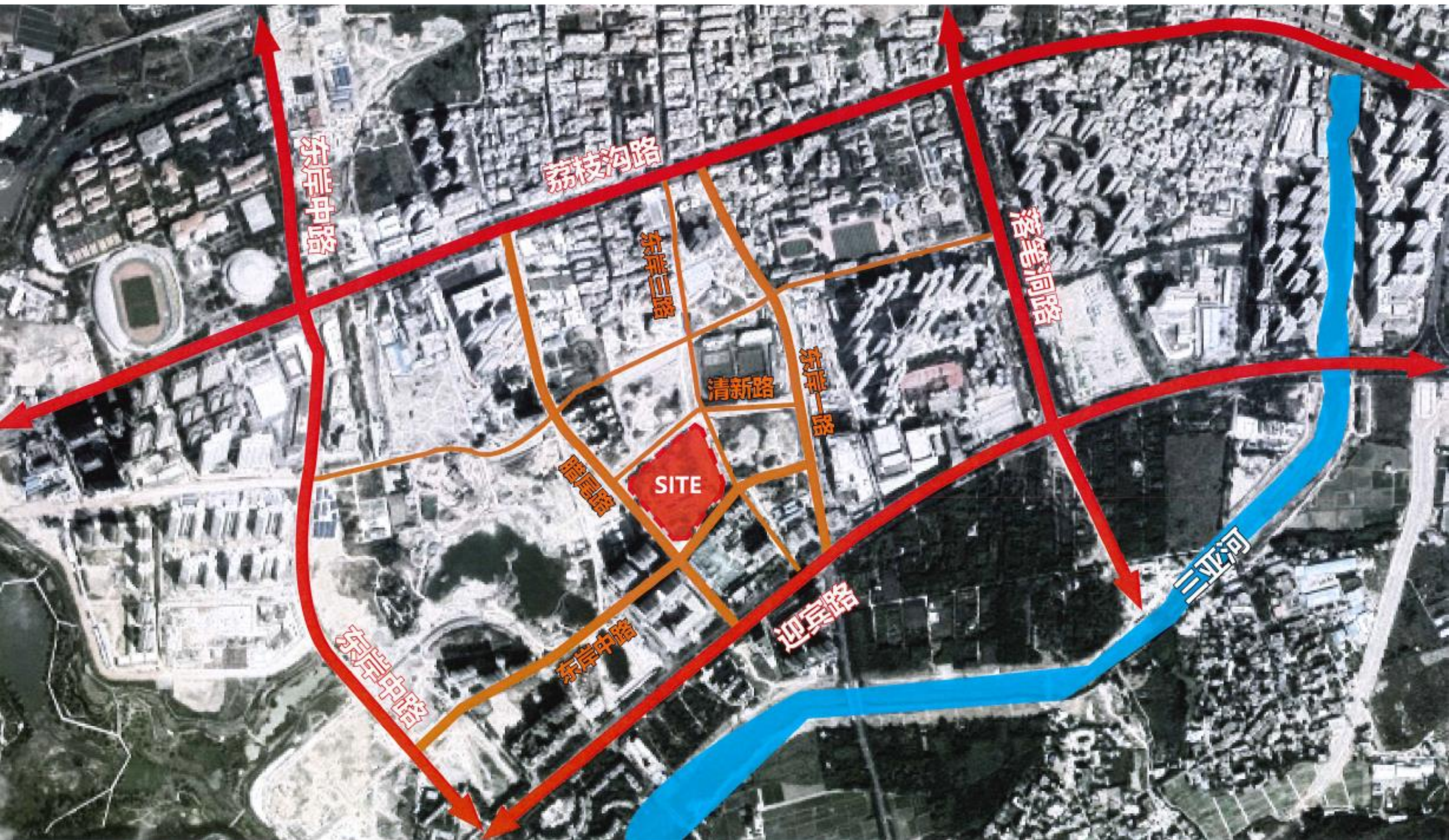


一、项目区位—片区总规

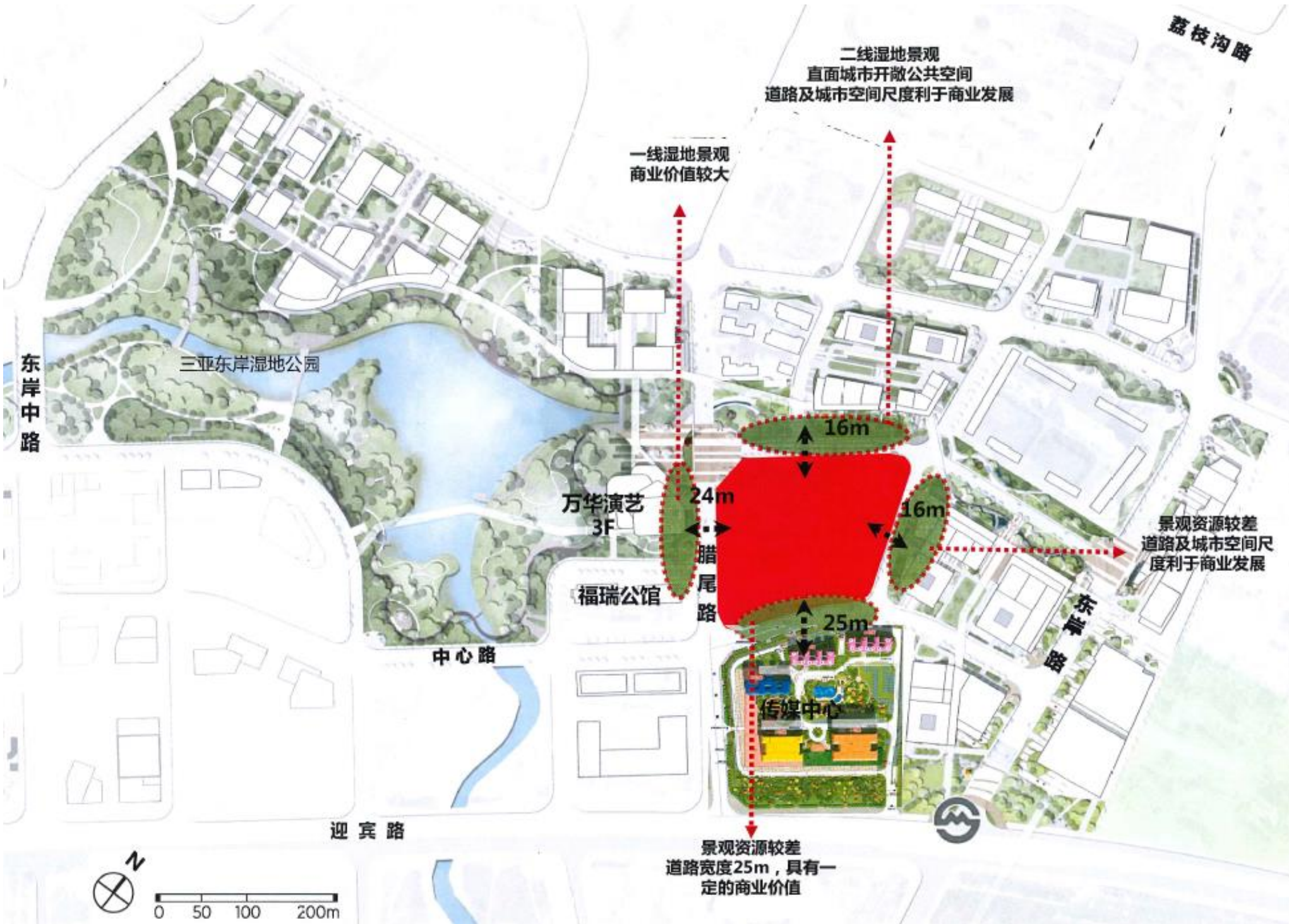


一、项目区位—交通路网

项目紧靠三亚主干道迎宾路，地块西侧为腊尾路，北侧为清新路，东侧为东岸三路，交通通达性好



一、项目区位—周边四至



一、项目区位—周边配套

项目2km范围内覆盖三亚市区主要配套，包含教育、医疗、商业及休闲娱乐配套等



教育配套

- 三亚市第七小学
- 三亚华侨学校
- 三亚市第一中学

医疗配套

- 三亚市中医院 (三甲)
- 三亚市妇幼保健院 (三甲)
- 三亚市中心医院 (三甲)
- 三亚市人民医院 (三甲)

商业配套

- 大悦城 (在建)
- 乐天城广场
- 明珠广场
- 海月广场

休闲配套

- 三亚东岸湿地公园
- 临春岭森林公园
- 金鸡岭公园

一、项目区位—周边竞品

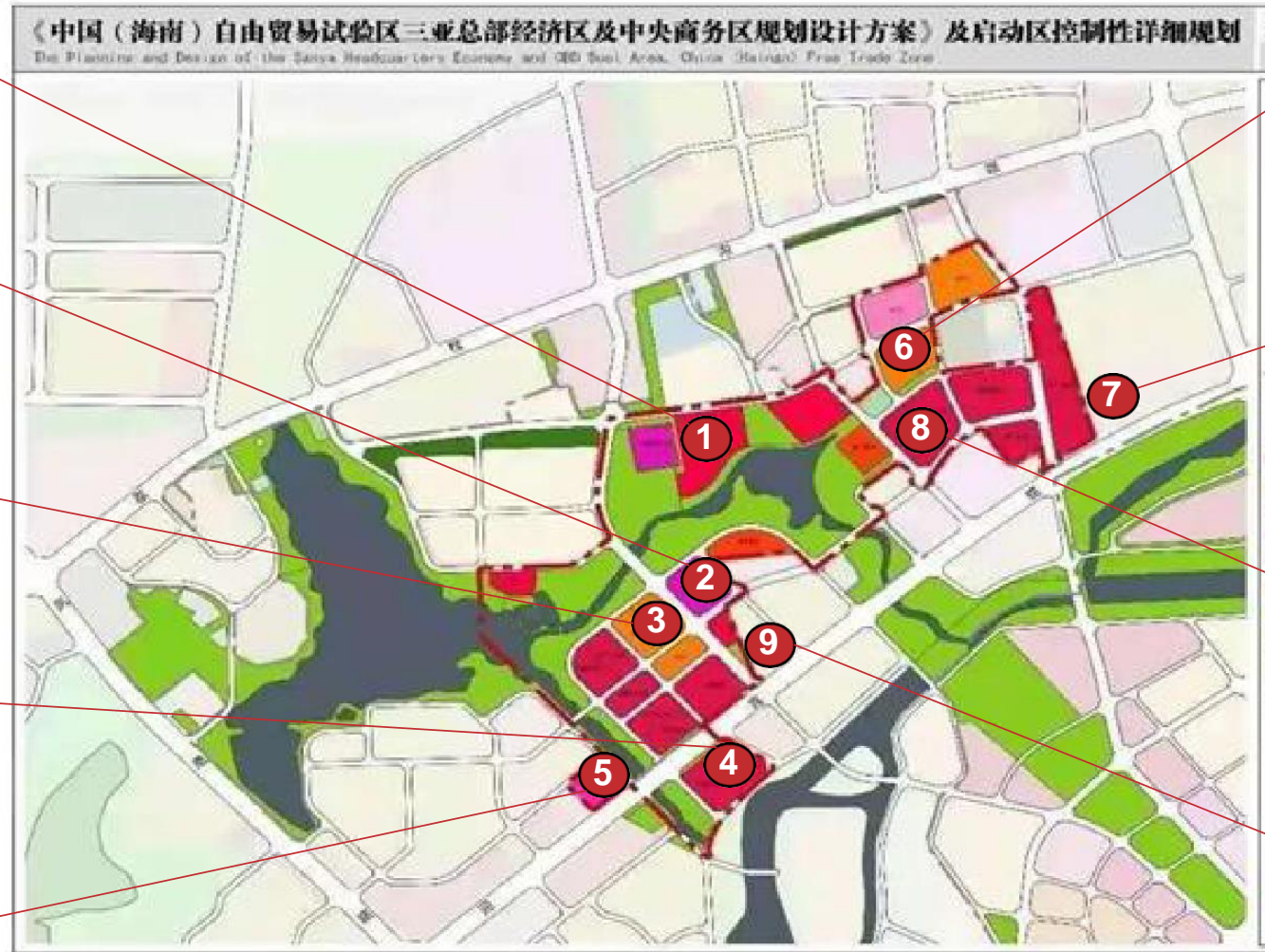
1.万华商业地块
占地面积：7945.38m²
建筑面积：15900m²
物业类型：商业、花园办公

2.华侨城欢乐东岸
占地面积：37122.84m²
建筑面积：74316m²
物业类型：写字楼、商铺
主题酒店

3.中粮大悦中心一期
占地面积：20772m² 建
筑面积：93000m²
物业类型：写字楼、商住loft平
层公寓、商铺

4.中交海南总部基地 占
地面积：26404m² 建筑
面积：145054m²
物业类型：写字楼、商铺

5.申亚金融大厦
占地面积：10530m² 建
筑面积：74673m²
物业类型：写字楼、酒店公寓



6.中铁建海语东岸 占
地面积：19053m² 建
筑面积：90059m²
物业类型：服务型公寓

7.碧桂园传媒中心 占地
面积：33000m²
建筑面积：160000m²
物业类型：写字楼、商业、商住

8.中航大嘉汇CBD
占地面积：31477m² 建
筑面积：125908m²
物业类型：写字楼、商业、商住

9.融创新闻中心
占地面积：31905m² 建
筑面积：139900m²
物业类型：写字楼、商业、SOHO

一、 竞品概况—华侨城欢乐东岸






开发商	华侨城集团
用地性质	零售商业用地/旅馆用地 娱乐用地/其他商务用地
总占地	约55.74亩
计容建筑面积	约74316m ²
综合容积率	2.0
绿化率	25-40%
自持比例	建筑自持比例不低于30%
产品	街区商业
	品质叠墅
	城市精品酒店群
	生态花园式办公会所

一、竞品概况—华侨城欢乐东岸



➤ 产品体系主要分为四大类

- 酒店、商业、会客厅、花园办公写字楼

-  一期：办公地块（写字楼、商业）
-  二期：娱乐地块（会客厅）
-  三期：酒店地块（酒店）

一、 竞品概况—中粮·大悦中心



土地性质	40年商办用地
物业类别	5A写字楼、花园办公、创业SOHO、商铺
投资商	大悦城（三亚）投资发展有限公司
开发商	三亚嘉悦开发建设有限公司
开盘时间	2020年9月
入住时间	2022年8月
占地面积	126亩
总建筑面积	65万㎡
容积率	3.5-6.5
绿化率	35%
总户数	1271户
精装修标准	毛坯
车位	350个
物业费	3.98-14元/㎡·月
物业公司	中粮物业

一、 竞品概况—中粮·大悦中心



一期 大悦环球中心

占地31亩，建筑面积15万平方米，由大悦中心T1、T2，宸悦1#、2#、3#五栋楼组成，宸悦1-3栋楼已售罄。



二期 铂悦公馆

占地32亩，建筑面积：12.4万平方米，由5栋25层国际生态公寓、首层商业、5栋联排滨水商业组成。



三期 铂悦公馆服务公寓

占地15亩，6万平方米，LFOT公寓为主。



四期 大悦城商业综合体

（三亚未来最大品牌SHOPPING MALL）和城市之眼（200米超甲级写字楼）双地标。

一、 竞品概况—中交国际自贸中心



投资商	中交海洋投资控股有限公司
开发商	海南中交总部经济发展有限公司
总投资	30亿
土地性质	40年其他商务混合零售商业用地
占地面积	39.61亩
建筑面积	21万平方米
建筑密度	40%
容积率	4.5-6.5
绿化率	25%
交付标准	毛坯
交付时间	2023年10月整体交付
停车位	1450个
项目业态	5A甲级总部办公楼、LOFT菁英空间、SOHO企业家公馆、BLOCK商业街区。

一、竞品概况—中交国际自贸中心



- 项目分为两大地块，分别位于是三亚市总部 经济及商务启动区东岸片区DA2-25-02A/02B 地块；
- 主要由1栋187米超高层办公楼，1栋91米办 公楼和裙房组成，整体自持30%，产品有：
 - **187米三亚地标5A甲级总部办公楼，建筑面 积约7.21万 m²**，13.5米全挑空大堂，纯石材 精装设计，尽显央企风范；
 - **LOFT菁英空间，建筑面积约2.72万 m²**，5.4米层高，打造宜商宜居的品质 loft产品；
 - **SOHO企业家公馆，建筑面 积约2万 m²**，6米 精装奢阔挑高大堂，尽显商务气度，自5层开始，每两层打造约400m²的立体挑空生态阳光 中庭和空中花园；
 - **BLOCK商业街区，建筑面积约2.9万 m²**。

一、竞品概况—中交国际自贸中心



1#楼 总部办公大楼

建筑面积：约7.21万m²
总层高：187米
梯户数：16梯6户
每层层高：4.4米
每层面积：2000m²
产品面积：预计300m²左右
预计价格：28000元/m²
开售时间：预计2022年

产品特点：

1. 一层13.5米全挑高的大堂设计
2. 二层为共享办公配套
3. 海南中央区总部落入写字办公大楼内部，区别于其他项目的不同之处



2#楼 SOHO企业家公馆(大平层)

建筑面积：约2万m²
总楼层：共计21层（1-2层为商铺）
梯户数：4梯4户
每层层高：3.6m
产品面积：285-315m²
预计价格：28000元/m²
开售时间：预计2021年底

产品特点：

1. 预留上下水
2. 自五层开始，每两层打造约400m²的立面挑空生态阳光中庭和空中花园
3. 配备企业专属电梯、专属停车位与落客空间



3#楼 LOFT菁英空间

建筑面积：约2.72万m²
总楼层：共计17层（1-2层为商铺）
单元数：两个单位
梯户数：6梯18户（每单元）
每层层高：5.4m
产品建面：45/50/60/80/100m²
交付标准：毛坯交付
预计价格：34000左右

产品特点：

1. 双钥匙,双入户,上下分层专属独立入户门、独立套间。
2. 空中泳池，打造度假般的商务人生。



2-3#楼楼下商铺 BLOCK商业街区

建筑面积：约2.9万m²
总楼层：1-2层
每层层高：2号楼3.6米，3号楼5.4米
预计均价：3号楼一层70000元/m²，二层45000元/m²
开售时间：预计2021年底

一、竞品概况—碧桂园国际传媒中心



投资商	碧桂园集团
开发商	三亚允达置业有限公司
土地性质	40年商业办公用地
占地面积	3.3万㎡
建筑面积	16万㎡
建筑密度	35%
容积率	3.6
绿化率	35%
总楼栋	5栋
总户数	1200户
停车位	1219个
项目业态	商改住、商业、办公
物业公司	碧桂园物业国家一级资质物业服务公司管理
物业费	毛坯7元/㎡·月，装修12元/㎡·月

一、竞品概况—碧桂园国际传媒中心



- ▶ 三亚国际传媒中心由5栋建筑及其底商构成，总规划户数为 1200户；
- ▶ 项目首推4#、5#楼，2梯8户板楼，南北通透，层高有14层，共208套，已售罄并交付使用，1#、2#、3#楼在施工中，
目前在售1#楼，建面约6.5万m²，**9梯16户**，产品包含商铺、办公、SOHO，**共计170米46层**（其中12层、24层、35层为避难层），**1-44层全部可售无自持，约为523套**，其中：
 - 1F云汇，建面约1300m²沿街商业，毛坯交付；
 - 2-5F云景，建面约30-120m²城景办公，毛坯交付；
 - **6-34F云舍，建面约69/85/120m²一房两房三房SOHO创投空间，硬装交付；**
 - 35-44F云端，建面约350-1500m²企业总部办公空间，毛坯交付；
 - 45-46F云顶，总建面超2000m²奢享酒店和精英俱乐部；不对外销售；
 - 交付时间预计2022年12月31日。

一、竞品概况—融创新闻中心



土地性质	40年商务金融用地
物业类别	写字楼、商铺
投资商	融创集团
开发商	三亚海视鑫达置业有限责任公司
建筑风格	现代简约
占地面积	3.19万㎡
总建筑面积	13.85万㎡
容积率	3.09
绿化率	33.16%
车位配比	1:1.15
总户数	560套 (513套办公 (商改住), 47套商铺)
物业公司	融创物业, 国家一级资质
物业费	4.98元/㎡·月
建筑单位	天津市筑土建筑设计有限公司
景观单位	LOCUS (源点设计)
室内设计	孟也空间创意设计事务所

一、竞品概况—融创新闻中心



- 项目共分为三大地块，分别是YC2 - 23 - 1地块、YC2 - 23 - 2地块、YC2 - 23 - 3地块；
- 项目共规划6栋写字楼，部分楼栋含裙房商业，其中1-3#楼分布在1地块，4#号分布在2地块，5-6#楼分布在3地块
- **1#、3#楼总层数为18层，3梯5户的户型；**
- **2#楼总层数为13层，3梯3户的户型；**
- **4#楼总层数为13层，4梯12户的户型；**
- 5#总层数为20层办公楼；
- 6#楼总层数为25层，是新闻中心办公楼；
- 标准层数为3.6米。

PART 02

项目规划概况

Overview Of Project Planning

中航·大嘉汇CBD
CENTRAL BUSINESS DISTRICT

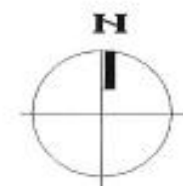


二、规划总平与经济指标

主要经济指标表		
项目	数值	单位
总用地面积	31477.67	m ²
总建筑面积	191649.19	m ²
地上计容建筑面积	125910.68	m ²
其中	办公建筑面积	99929.64 m ²
	商业建筑面积	24962.65 m ²
	配套用房及附属设施面积	1018.39 m ²
地上不计容建筑面积	10088.51	m ²
其中	装配式建筑奖励面积	3776 m ²
	架空及空中绿庭面积	6312.51 m ²
地下室不计容建筑面积	55650	m ²
容积率	4.0	
建筑密度	40%	
绿地率	25%	
建筑高度	99.9	M
机动车停车位	1298	辆



规划总平面图



二、规划效果图—鸟瞰效果图

项目拟建设4栋商务办公楼，地上最高层数20层，地下为2层地下车库，其中1#、2#楼总高度99.9m，各20层，3#楼总高度80.65m，共16层；4#楼总高69.35m，共14层，规划为退台式建筑。



二、规划效果图—人视效果图

项目提倡多层次绿化设计，强化都市绿廊的整体空间意向，沿项目北侧城市规划道路及园区中心设置集中绿地，同时结合退台屋顶花园形成特色垂直绿化空间，并在高层办公层中植入空中绿庭，突出立体森林概念，提升办公品质



二、规划效果图—商业立面效果图

1#、2#、3#楼首层均设置为沿街商业，4#楼1-6层为街区式商业布局，各商业业态之间行程沿街及街区商业结合的整体联动关系，串联成有活力，有生活情趣的东岸生活圈



二、规划效果图—楼体立面效果图

地块建筑造型强调统一、现代、简介的现代建筑风格，办公塔楼通过竖向装饰构件的设置营造挺拔效果的同时，也为楼栋增加竖向遮阳条件，在建筑材料主要运用玻璃，金属板及高质感金属漆同时搭配铝板，穿孔金属板等创造独特，现代，绿色的办公场所



二、产品面积段—1#楼

1#楼主力产品为建筑面积277.16m²的办公产品，共100套；次主力产品为建筑面积138.59m²的办公产品，共16套
首层商业共计10套，商铺面积大小189.49m²-390.23m²不等

中航大嘉汇项目1#面积段及相应套数					
类型	面积段 (m ²)	套数	类型	面积段 (m ²)	套数
一层商业 (10个面积段)	189.49	1	办公 (3个面积段)	138.59	16
	202.05	1		277.16	100
	220.39	1		305.98	5
	244.08	1		-	-
	328.84	1		-	-
	332.77	1		-	-
	335.53	1		-	-
	344.88	1		-	-
	348.04	1		-	-
	390.23	1		-	-
合计	-	10	合计	-	121
总计	131套				

二、产品面积段—2#楼

2#楼主力产品为建筑面积277.16m²的办公产品，共108套；次主力产品为建筑面积305.98m²的办公产品，共5套
首层商业共计11套，商铺面积大小166.86m²-433.89m²不等

中航大嘉汇项目2#面积段及相应套数					
类型	面积段 (m ²)	套数	类型	面积段 (m ²)	套数
商业 (11个面积段)	166.86	1	办公 (2个面积段)	277.16	108
	184.50	1		305.98	5
	213.95	1		-	-
	232.92	1		-	-
	241.57	1		-	-
	261.24	1		-	-
	272.74	1		-	-
	280.94	1		-	-
	291.39	1		-	-
	356.31	1		-	-
	433.89	1		-	-
合计	-	11	合计	-	113
总计	124				

二、产品面积段—3#楼

3#楼主力产品为建筑面积272.24m²-272.55m²的办公产品，共56套；次主力产品为建筑面积133.25m²-139.43m²的办公产品，共15套

首层商业共计7套，商铺面积大小160.95m²-226.4m²不等

中航大嘉汇项目3#面积段及相应套数

类型	面积段 (m ²)	套数	类型	面积段 (m ²)	套数
一层商业 (3个面积段)	160.95-168.24	3	办公 (4个面积段)	133.25-139.43	15
	192.10	2		189.90	2
	226.40	2		272.24-272.55	56
	-	-		285.18	2
合计	-	7	合计	-	75
总计	82套				

二、产品面积段—4#楼

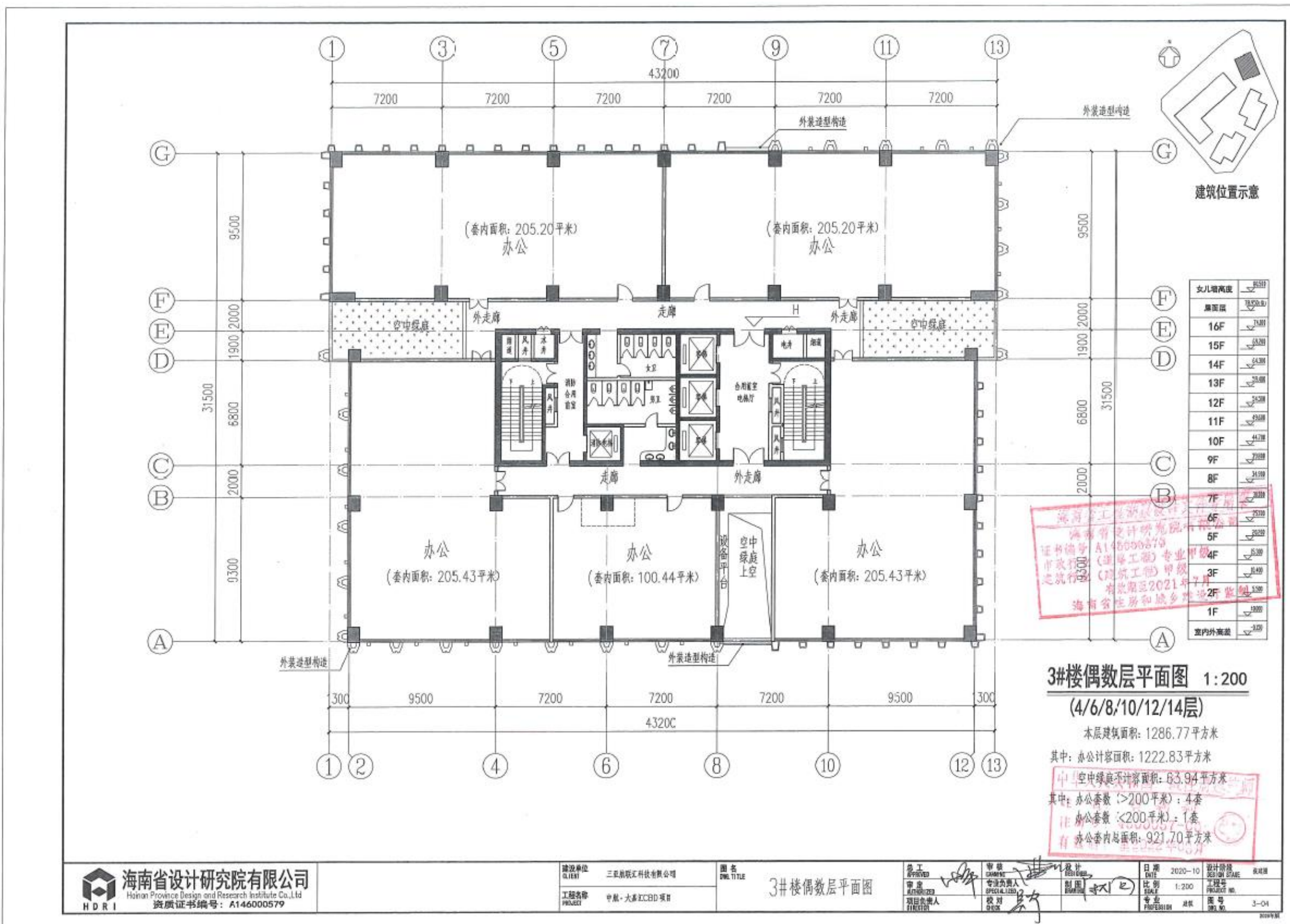
4#楼办公产品主力为120 m² -200m²面积段办公产品，共计52套，次主力产品为250m²-280m²面积段办公产品，共计32套；

4#楼商业产品主力为43 m² -60m²面积段产品，共计170套，次主力产品为100m²-200m²面积段产品，共计56套；

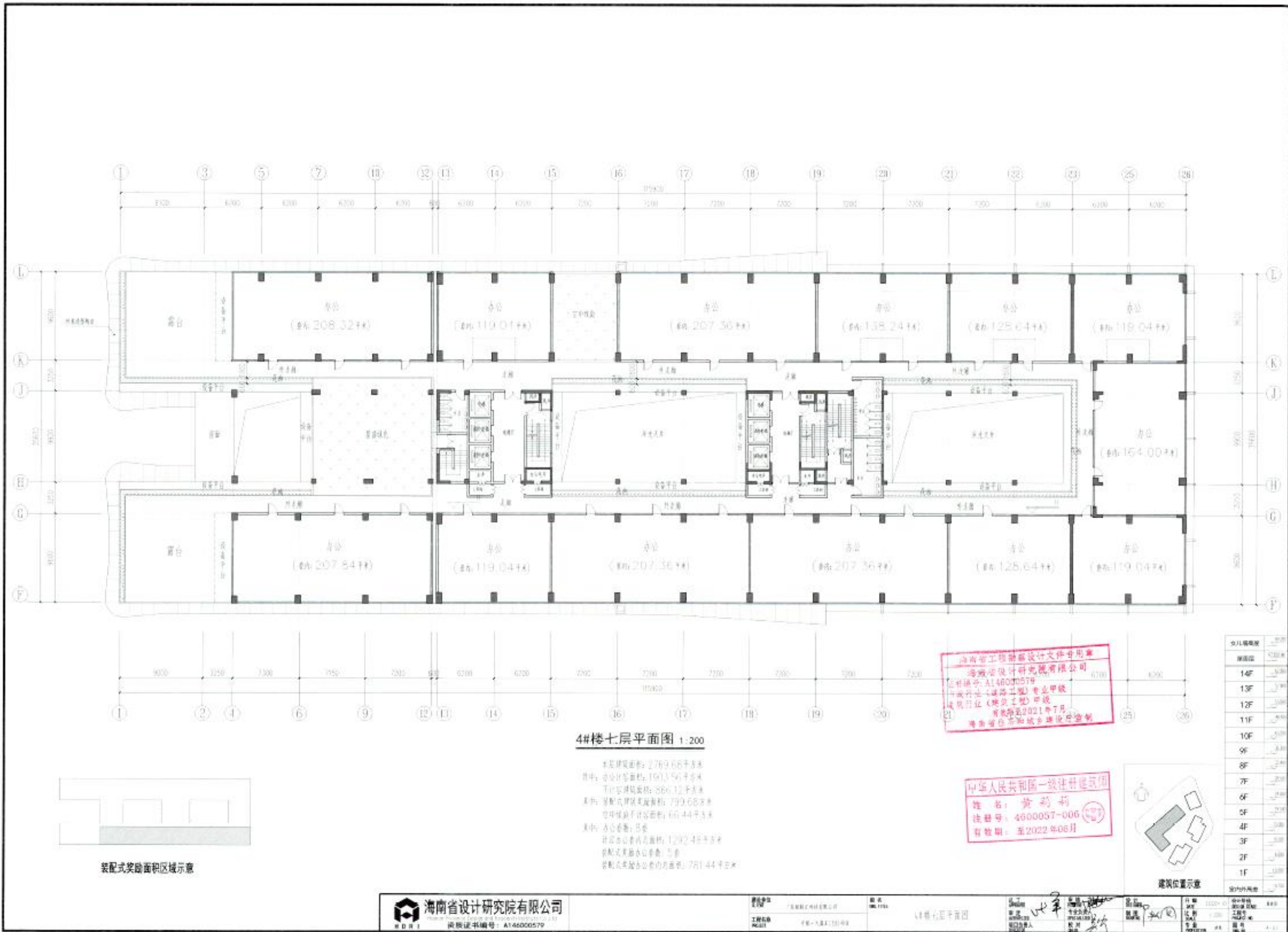
中航大嘉汇项目4#面积段及相应套数

类型	面积段 (m ²)	套数	大面积段套数	类型	面积段 (m ²)	套数	大面积段套数	
商业 (16个面积段)	43-50	90	170	办公 (13个面积段)	120-130	4	26	
	50-60	80			150-160	22		
	60-70	4	29		160-170	13	26	
	70-80	1			170-180	4		
	80-90	7			180-190	8		
	90-100	17			190-200	1		
	100-110	18	56		200-210	2	12	
	110-120	10			210-220	5		
	150-160	2			220-230	1		
	160-170	3			240-250	4	32	
	170-180	4			250-260	4		
	180-190	11			260-270	4		
	190-200	8	8		270-280	24	-	
	200-210	3						
	210-220	4						
	220-230	1						
合计		263	-	合计	-	96	-	
总计							359	-

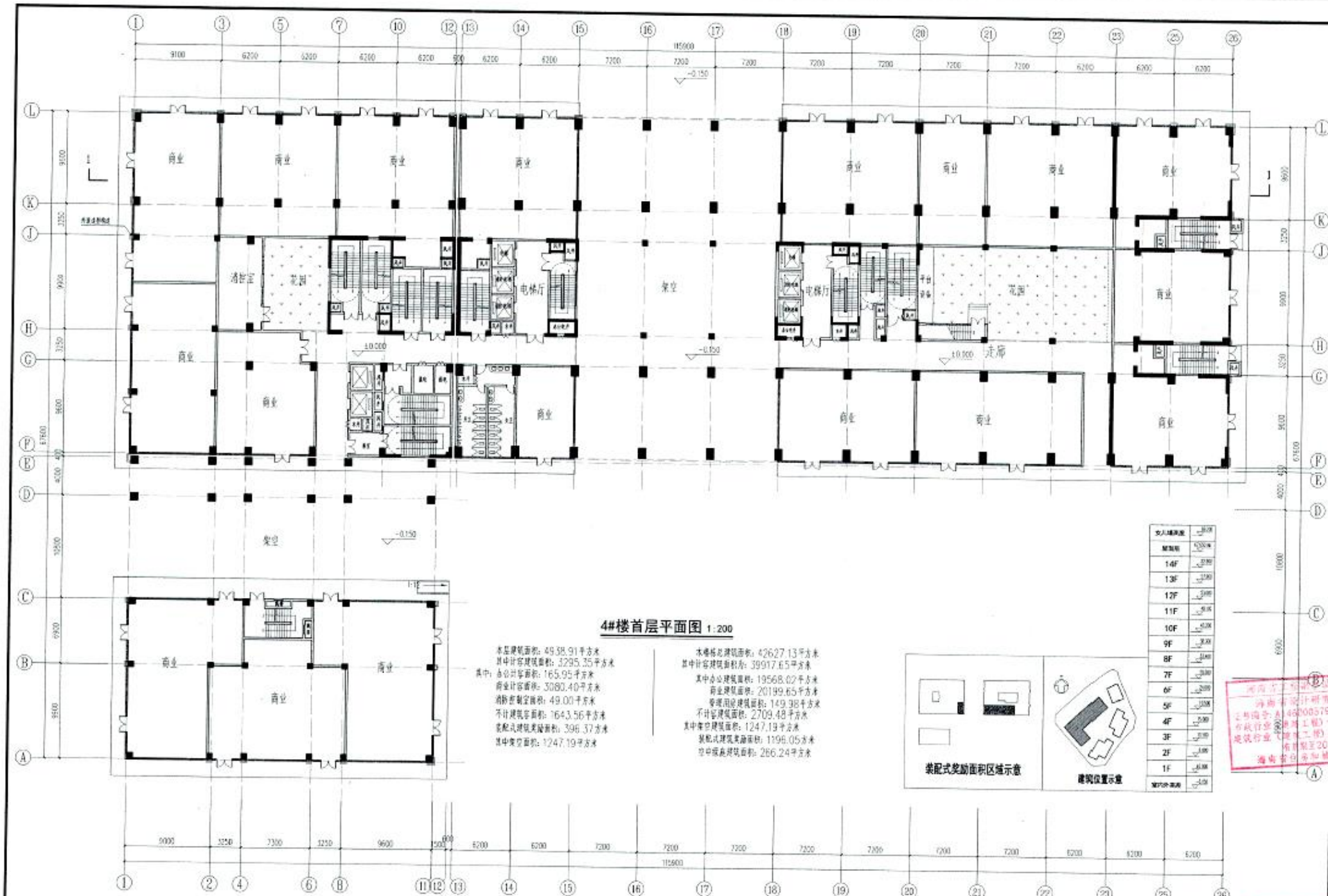
二、办公产品—3#楼办公产品平面图



二、办公产品—4#楼办公产品平面图



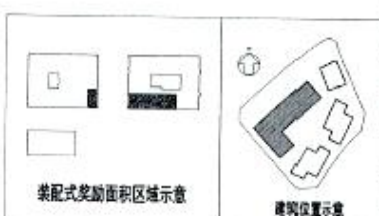
商业产品—4#楼一层商铺平面图



4#楼首层平面图 1:200

本层建筑面积: 4938.91平方米
 其中计容建筑面积: 3295.35平方米
 其中:
 办公计容面积: 165.95平方米
 商业计容面积: 3080.40平方米
 消防控制室面积: 49.00平方米
 不计容建筑面积: 1643.56平方米
 套配式建筑奖励面积: 396.37平方米
 其中套型面积: 1247.19平方米

 本楼栋总建筑面积: 42627.13平方米
 其中计容建筑面积: 39917.65平方米
 其中办公建筑面积: 19568.02平方米
 商业建筑面积: 20199.65平方米
 套型建筑面积: 149.98平方米
 不计容建筑面积: 2709.48平方米
 其中套型建筑面积: 1247.19平方米
 套配式建筑奖励面积: 1196.05平方米
 其中套型奖励面积: 266.24平方米



海南省设计研究院有限公司
 注册编号: A146000579
 有效期至: 2021年12月
 海南省住房和城乡建设厅
 有效期至: 2021年7月
 海南省住房和城乡建设厅监制

海南省设计研究院有限公司
 HAINAN DESIGN RESEARCH INSTITUTE CO., LTD.
 资质等级: A146000579

中航·大嘉汇CBD
 中航·大嘉汇CBD项目

4#楼首层平面图
 设计: 2021-11-10
 审核: 2021-11-10
 制图: 2021-11-10
 校对: 2021-11-10

设计: 2021-11-10
 审核: 2021-11-10
 制图: 2021-11-10
 校对: 2021-11-10

中航·大嘉汇CBD
 海南省设计研究院有限公司
 注册编号: A146000579
 有效期至: 2021年12月
 海南省住房和城乡建设厅
 有效期至: 2021年7月
 海南省住房和城乡建设厅监制

二、景观设计方案—景观总平面图

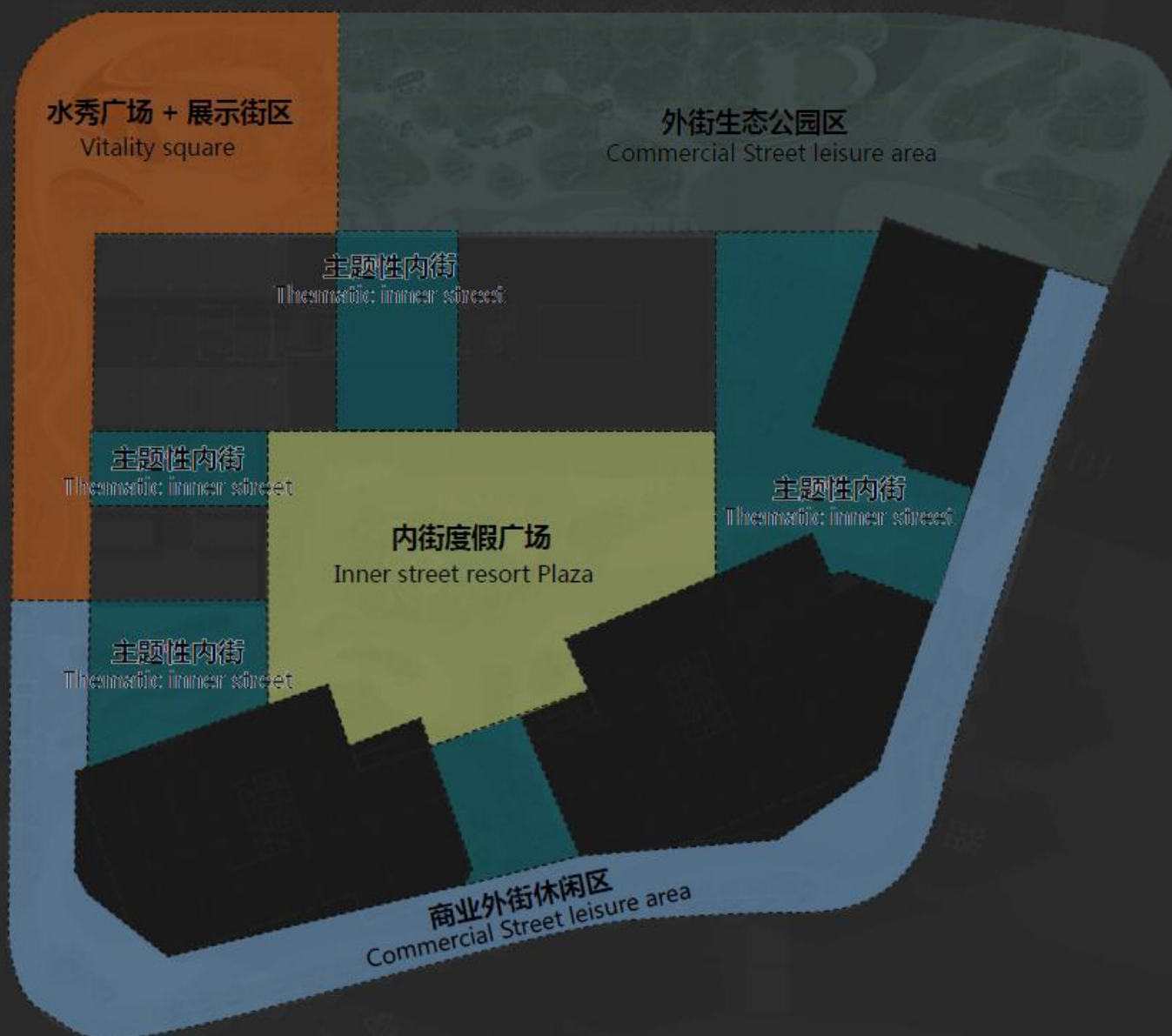


二、景观设计方案—功能布局分区

FUNCTIONAL PARTITION | 功能分区



0 10 20 30



展示街区

- + 形象昭示
- + 娱乐互动
- + 企业活动
- + 休闲观光

主题性内街

- + 休闲娱乐
- + 艺术展示

外街生态公园区

- + 人流导入
- + 林下洽谈
- + 趣味互动

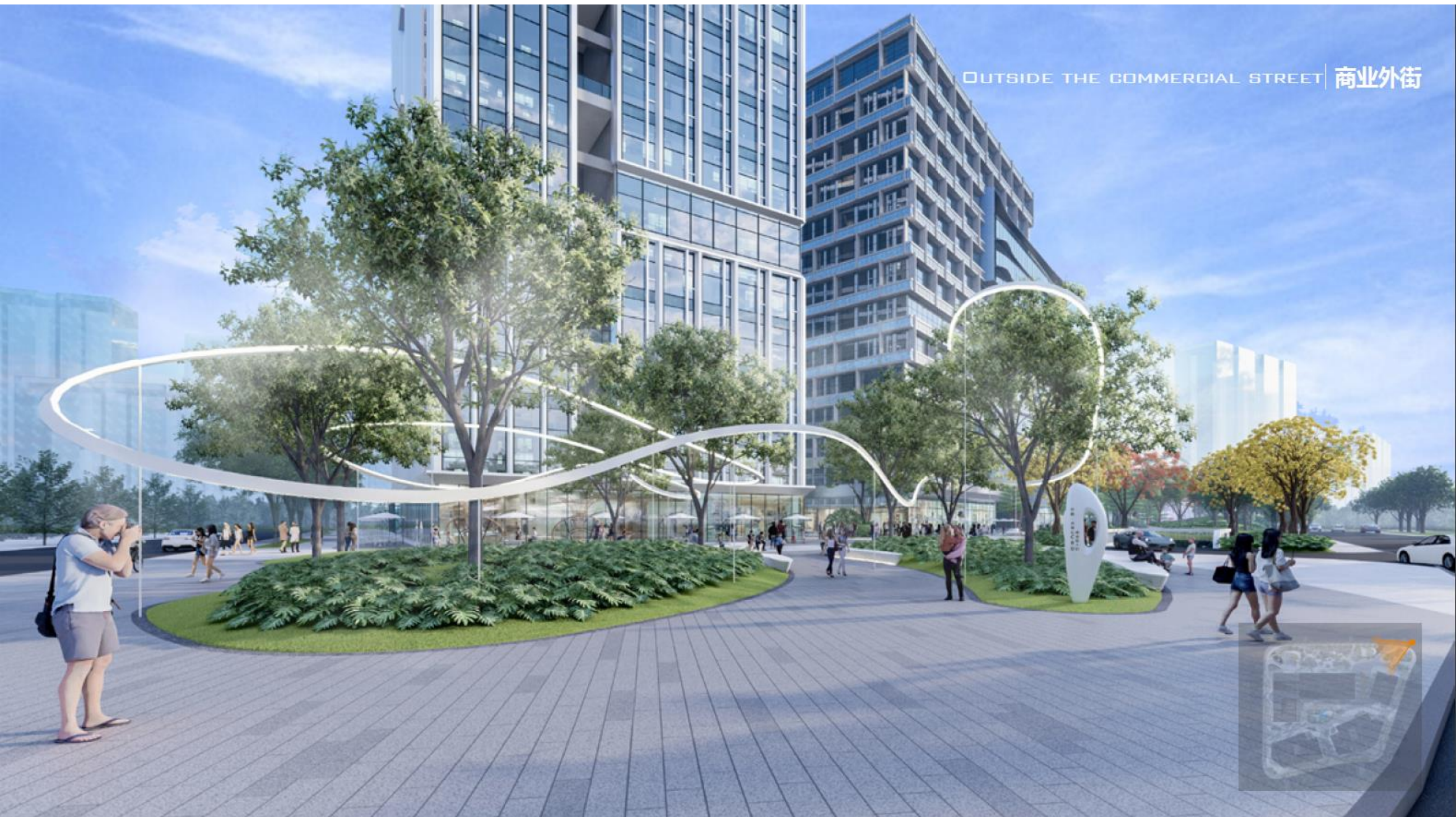
商业外街休闲区

- + 购物休闲
- + 趣味下午茶

内街度假广场

- + 休闲娱乐
- + 闲适畅泳
- + 商业表演
- + WIFI 覆盖

二、景观设计方案—景观总平面图



二、景观设计方案—景观总平面图



二、景观设计方案—景观总平面图



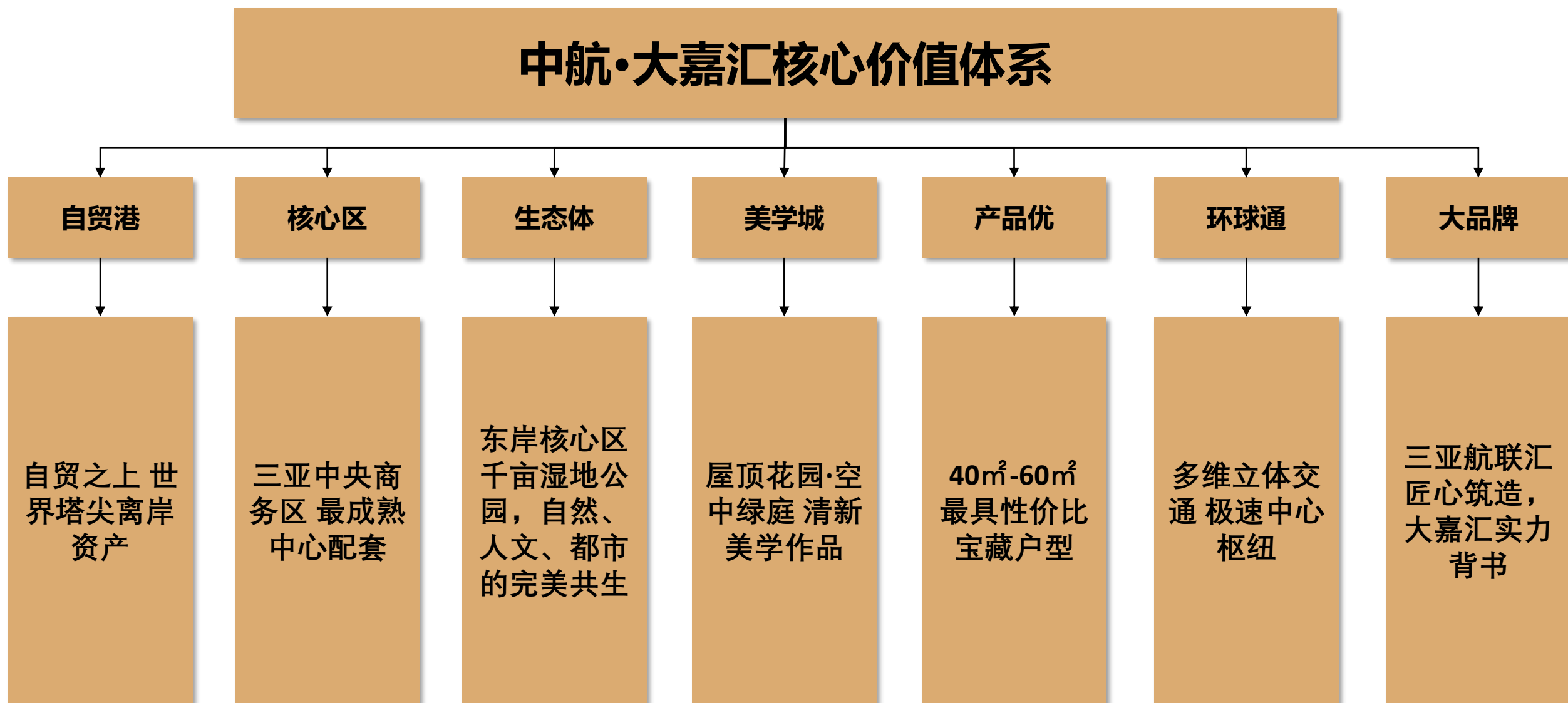
二、景观设计方案—景观总平面图



二、景观设计方案—景观总平面图



二、中航·大嘉汇项目核心价值体系



PART 03

企业信息及销售铺排

Corporate Information & Sales Arrangement

中航·大悦汇CCBD
CENTRAL BUSINESS DISTRICT

CHANEL

CHANEL

CHANEL

GUCCI

GUCCI

GUCCI



三亚航联汇科技有限公司
HANGLIANHUI

三亚航联汇科技有限公司由海南泽驰置业有限公司与中航集团旗下航天数联（海南）信息发展有限公司于2019年11月21日合资成立。法定代表人罗江维，公司经营范围包括：物联网技术服务，信息系统集成服务，计算机及通讯设备租赁，其他互联网服务，互联网数据服务，测绘地理信息服务，遥感测绘服务，人工智能行业应用系统，商务信息咨询，房地产开发经营，制造电子元器件与机电组件设备等

2019年12月16日三亚航联汇科技有限公司通过竞拍摘得三亚中央商务区东岸单元控规DA2-40-01A、DA2-40-01B地块，开发中航·大嘉汇CBD项目

三亚总部经济及中央商务区东岸单元控规DA2-40-01A、DA2-40-01B地块

行政区：海南省 > 三亚市本级 >

结果详情

关联地块

供地结果信息

行政区：	海南省三亚市本级			电子监管号：	4602002019B00781	
项目名称：	三亚总部经济及中央商务区东岸单元控规DA2-40-01A、DA2-40-01B地块					
项目位置：	三亚总部经济及中央商务区东岸单元控规DA2-40-01A、DA2-40-01B地块					
面积(m ²):	31477.67			土地来源：	新增建设用地	
土地用途：	商务金融用地			供地方式：	挂牌出让	
土地使用年限：	40			行业分类：	计算机服务业	
土地级别：	三级			成交价格(万元):	82800	
分期支付约定：	支付期号	约定支付日期	约定支付金额	备注		
土地使用权人：	三亚航联汇科技有限公司					
约定容积率：	下限：	上限：	4	约定交地时间：	2020-05-16	
约定开工时间：	2020-08-16			约定竣工时间：	2022-08-16	
实际开工时间：	--			实际竣工时间：	--	
批准单位：	三亚市			合同签订日期：	2019-12-16	

三、企业证照—营业执照



营 业 执 照

(副 本)⁽²⁻²⁾

统一社会信用代码
91460000MA5TF6X946

 扫描二维码登录
“国家企业信用
信息公示系统”
了解更多登记、
备案、许可、监
管信息。

名 称	三亚航联汇科技有限公司	注册 资 本	壹仟万圆整
类 型	有限责任公司(自然人投资或控股)	成 立 日 期	2019年11月21日
法 定 代 表 人	罗江维	营 业 期 限	长期
经 营 范 围	物联网技术服务, 信息系统集成服务, 计算机及通讯设备租赁, 其他互联网服务, 互联网数据服务, 测绘地理信息服务, 遥感测绘服务, 人工智能行业应用系统, 商务信息咨询, 房地产开发经营, 制造电子元器件与机电组件设备。(一般经营项目自主经营, 许可经营项目凭相关许可证或者批准文件经营)(依法须经批准的项目, 经相关部门批准后方可开展经营活动。)	住 所	海南省三亚市吉阳区吉阳区迎宾路36 2号中信南航大厦2113

琼 00222895

登 记 机 关

2020 年 01 月 08 日



国家企业信用信息公示系统网址: <http://www.gsxt.gov.cn>

国家市场监督管理总局监制

三、企业证照—建设工程规划许可证

中华人民共和国 建设工程规划许可证

建字第 建字第460209202010130003号

根据《中华人民共和国城乡规划法》第四十条规定，经审核，本建设工程符合城乡规划要求，颁发此证。



发证机关 三亚市中央商务区管理局

日期 2020年10月13日



建设单位（个人）	三亚航联汇科技有限公司
建设项目名称	中航·大嘉汇CBD
建设位置	三亚总部经济及中央商务区东岸单元控规DA2-40-01A、DA2-40-01B地块
建设规模	191649.19平方米
附图及附件名称	1、三商管审[2020]40号； 2、规核查字第460209202010130003号核查表； 3、经我局审核盖章的建筑设计方案图纸； 4、取得本证之日起，壹年内须取得建筑施工许可证，需延期的应当在期限届满前30日内提出申请，经批准，可延期一次。否则，该证自动失效。 5、同意延期申请，该证照有效期至2022年10月12日。

遵守事项

- 一、本证是经城乡规划主管部门依法审核，建设工程符合城乡规划要求的法律凭证。
- 二、未取得本证或不按本证规定进行建设的，均属违法建设。
- 三、未经发证机关许可，本证的各项规定不得随意变更。
- 四、城乡规划主管部门依法有权查验本证，建设单位（个人）有责任提交查验。
- 五、本证所需附图与附件由发证机关依法确定，与本证具有同等法律效力。

三、企业证照—开发资质



三、中航大嘉汇CBD项目货值预估及销售铺排

中航·大嘉汇CBD项目整体可售面积预估12.87万m²，整盘预估可实现均价30000元/m²，总货值预估约38.6亿元。（其中自持30%面积：37773.204m²；可售面积：91913.3476m²）

- 其中首开楼栋4号楼总货值约13.33亿，预估销售均价32000元/m²，其中商业合计269套，共20966.6m²，货值约759300190元；办公合计96套，共19790.65m²，货值约573928850元
- 项目开盘前认筹周期暂定为10个月，目标认筹套数60套，认筹金额19429.48万元（认筹金回款按10万/套计算），回款金额600万元。
- 预计2022年10月开盘，转筹率达60%，到2022年10月份销售36套，销售金额11657.69万元，回款7560.38万元

销售任务指标分解及回款目标												
销售日期	12月	2022年1月	2月	3月	4月	5月	6月	7月	8月	9月	10月 (开盘)	合计
销售套数	3	5	8	8	6	6	6	6	6	6	转筹36套	36
销售面积 (m ²)	335	558	893	893	670	670	670	670	670	670	4020	4020
销售金额 (元)	9714742	16191236	25905978	25905978	19429484	19429484	19429484	19429484	19429484	19429484	116576901	116576901
回款指标 (元)	300000	500000	800000	800000	600000	600000	600000	600000	600000	600000	75603831	75603831



— THE END —