



华体集团有限公司
China National Sports Group
中国奥委会控股企业

中国·安吉

华体国际体育活力城





华体集团
CHINA NATIONAL SPORTS GROUP

中国体育产业领先者



- 国家体育总局产业集团公司
- 中国奥委会控股，体总体育彩票中心参股企业
- 国家体育总局体育产业开发示范项目实施单位

集团简介

China National Sports Group

中国奥委会控股企业 华体集团是中国奥委会控股的体育产业企业集团，专注于体育产业。

丰富体育资源深厚行业背景 业务涵盖体育设施建设、体育场馆运营与体育赛事组织管理、体育彩票专业服务、体育地产、资产管理与体育互联网等方面。

承担国家体育总局部分行政职能 华体集团长期承担着国家体育总局体育设施建设和标准办公室**体育设施标准化职能**，目前受国家体育总局、国家标准委、建设部委托组织并参与完成16项体育设施国家标准和行业标准，归口管理47项体育设施标准。同时，作为中国体育产业的领军企业，华体集团也是**国家体育总局体育产业开发示范项目实施单位**。



业务版块

China National Sports Group



国家体育总局

General Administration of Sport of China



CSVA
中国体育场馆协会
CHINA SPORTS VENUE ASSOCIATION



华体集团
CHINA NATIONAL SPORTS GROUP

01



体育设施建设

Sports facility
construction

02



体育场馆运营与 赛事组织管理

Sports venue operation
and management

03



中国体育彩票
CHINA SPORTS LOTTERY

体育彩票专业 服务

Sport lottery services

04



体育地产

Sport real estate
business

05



资产管理与新 业务孵化

Asset management and
new business incubation

企业优势

China National Sports Group



运营经验优势

在体育产业开发及旅游景区打造上，集团整合全产业链资源包括设备研发制造、运动医疗、人才培养体系、场地运营内容、体育IP运营、合作关系、国家级项目评定等方面，具备长期、丰富的经验。



成功模式优势

吸收国内外实践**体育 + 医疗 + 旅游**紧密扣合发展的成功模式，将体育健康产业发展与旅游度假区开发综合考虑，一体化打造这一模式已获得国家体育总局领导的高度认可，并作为示范向社会推广，受到地方政府层面的高度青睐。



专业人才优势

华体集团拥有大量从事体育产业运营、运动医学、文化旅游、养生养老、食品健康的专业性人才，将为本项目的建设提供强有力的支撑条件。

经典案例

China National Sports Group

| 体育场馆场地规划建设 |

2008年北京奥运会鸟巢、水立方
联合建设2022年冬奥会场馆-速滑馆冰丝带
联合中标北京工人体育场改造复建
2010年广州亚运会综合体育馆
国家奥林匹克体育中心
凯迪拉克中心（五棵松体育馆）
南京全运会场馆场地
深圳大运会场馆场地
南京青奥会体育设施
山东全运会体育设施
辽宁全运会体育设施
陕西全运会体育设施
安徽滁州奥体中心
5000余所大中小学体育场馆场地建设
30余个场馆场地、40余所大中小学场地
建设体育工艺咨询等服务

.....

| 赛事合作&赛事组织 |

- 赛事合作 -

- 2008年北京奥运会鸟巢、水立方、五棵松体育馆及五棵松棒球场赛事保障；
- 2010年全程参与广州亚运会赛事保障工作；
 - 2019年武汉世界军人运动会顾问单位；
- 2022年杭州亚运会专业咨询及亚组委咨询，提供赛事运行组织、场馆建设保障；

- 赛事组织 -

2011年直通鹿特丹世界乒乓球锦标赛中国队选拔赛
2014年亚洲杯女子排球比赛
2018年世界排球联赛
2018FINA世界跳水系列赛
2019FINA世界跳水系列赛
2020年东京奥运会亚洲男排资格赛
2020全国女子排球锦标赛
2020-2021中国女子排球超级联赛
2020年中国男子手球超级联赛
全国金融系统职工运动会等大型赛事

.....

| 场馆运营 |

北京奥运会曲棍球中心、
北京奥运会射箭中心
2022年北京冬奥会场馆-国家速滑馆（冰丝带）
国家北方足球训练基地一期和二期
中共中央党校（国家行政学院）体育馆
国家安全部机关活动中心
国家机关事务管理局百望山首长驻地健身中心及木樨地部长住宅区健身中心
西苑体育活动中心
天坛体育活动中心
湖北省潜江市体育中心
广东江门体育中心
安徽省亳州市体育馆及社区文体中心
武汉体育中心
光谷国际网球中心

.....

助力冬奥

China National Sports Group

北京冰上项目训练基地
运维服务方
华体集团助力冬奥备战训练

国家速滑馆冰丝带
赛事运行维护单位
华体集团全程运维冬奥标志场馆

五棵松体育中心
专业服务机构
华体集团护航双奥场馆赛事



/ 城市区位 /

至上海

项目属于灵峰山
旅游度假区
居县域中心



/ 现状概况 /

■ 规划范围 ——

北至梅灵路
南至白丰线
东至浮玉南路
背靠岗叉山

■ 规划面积 ——

3099亩 (206.5公顷)



立足安吉市场，服务长三角，引领中国

以“体”引“旅”
以“旅”养“商”
“商、旅”促“体”

/ 总体定位 /

打造集

体育竞技、体育娱乐、体育赛事、体育教育、

运动医养、商业休闲等业态于一体的

长三角国际化高端体育度假目的地

| 度假生活与运动的无缝连接，体育运动与自然的彼此联系 |

体育打底 业态复合

既不是体育主题乐园，也不是单一的体育运动场，
而是满足长三角企业团建游、家庭度假游、体育运动游的多频次复游度假目的地

体育 +



01

产业
创研

- 体育文创商业街
- 华体产学研中心



02

运动
竞训

- 搏击馆
- 青少年体育竞训基地



03

运动
娱乐

- 华体综合运动娱乐中心
- 儿童无动力乐园
- 四季冰雪乐园
- 水娱乐中心
- 森林体育公园

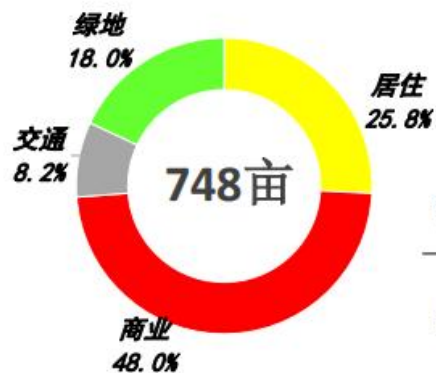


04

休闲
度假

- 运动文化休闲街

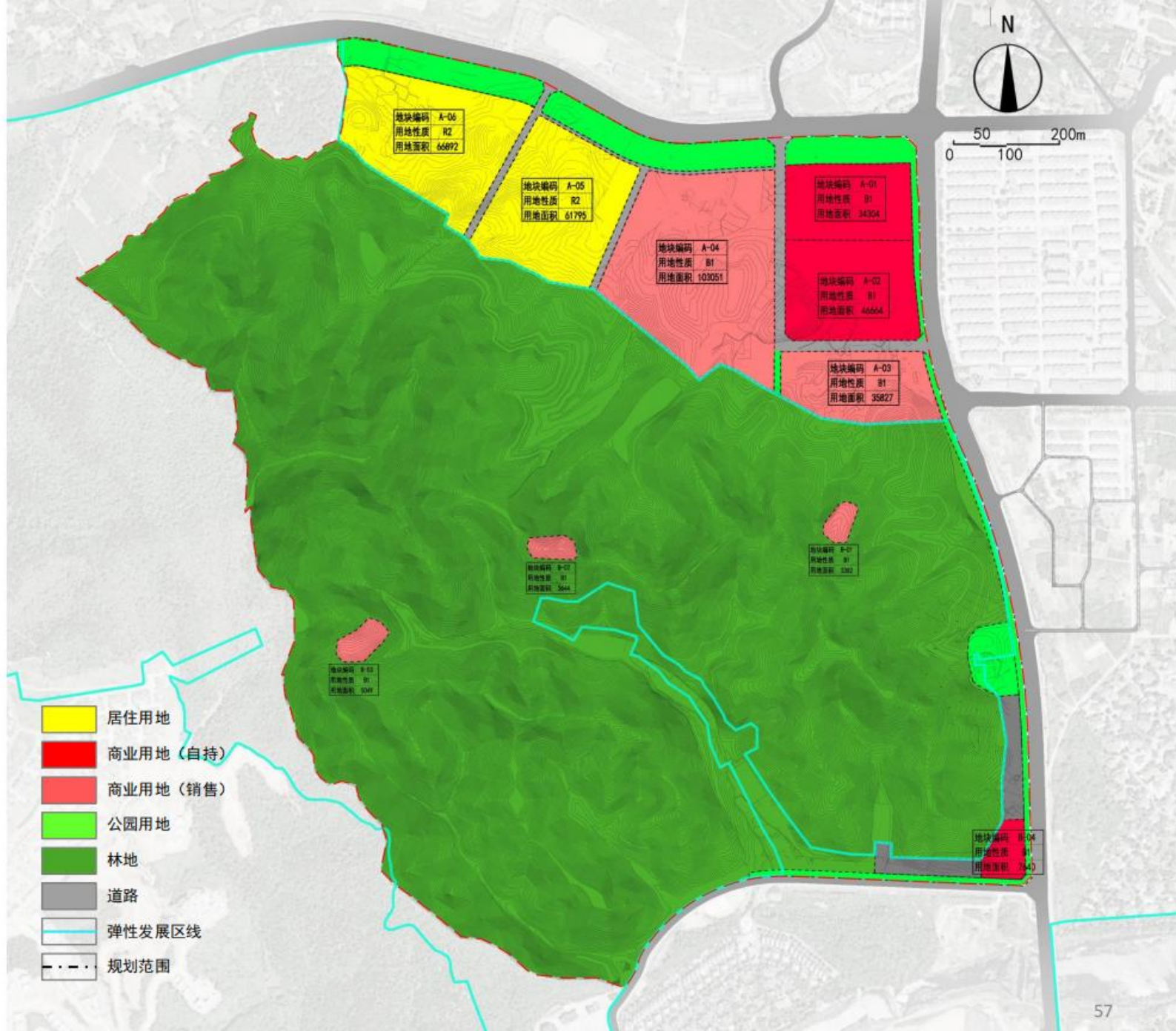
土地利用规划图



规划范围 3099 亩

城市建设用地 748 亩

用地平衡表				
用地性质	用地代码	用地面积 (ha)	用地面积 (亩)	比例(%)
居住用地	R	12.87	193	25.8
商业服务业设施用地	B	23.96	359	48.0
道路与交通设施用地	S	4.09	61	8.2
绿地与广场用地	G	8.96	134	18.0
城市建设用地	H11	49.88	748	100
农林用地	E2	156.70	2351	—
合计		206.58	3099	—



总平面图



运动嘉年华

——汇聚体育竞技、娱乐、教育、休闲、商业等功能的体育核心区，在这里，浓郁的体育氛围与其他业态的融合，一站式的度假丰富生活，满足所有想象！



搏击馆

国际搏击运动聚集地
中国搏击运动新起点

中国第一搏击品牌
亚洲最具影响力的品牌赛事
世界搏击运动的汇集地

| C1国际搏击赛, 国内自主品牌赛事 |
| 国际MMA锦标赛 | 亚洲MMA锦标赛 |
| 全国MMA锦标赛 | 国际拳击挑战赛 |

青少年体育竞训基地

培训 + 赛事
全时全龄场地

亚洲级别最高的美式台球赛事

| CBSA美式台球国际公开赛 |
品牌赛事	工会体育联赛	
全民健身系列赛		青少假日赛事
区域级校队联赛	大学生体育联赛	

体育娱乐集群

全龄体育娱乐休闲产业
体育休闲+体验式商业+文化创意

四大乐园+国家级电竞赛事

| 华体水娱乐中心 | 华体四季冰雪乐园 |
| 儿童无动力乐园 | 华体综合运动娱乐中心 |
| NEST全国电子竞技大赛 |

运动文化休闲街

——全明星体育主题休闲街区，来这和运动明星们偶遇的同时，为运动员及运动爱好者放松身心，满足休闲购物需求。

为远道而来的运动员提供贴心的服务接待、度假生活



从体育历史科普、赛事、运动展示，到体育纪念品销售

体育文创商业街

——有体育文创及体验商业店铺，有街头的体育攀岩、滑板、乒乓等运动空间，有科技VR运动游戏场，有美食餐饮店，有街头的运动创意空间，也有主题民宿，是一条汇聚运动体验的体育主题商业街区。



森林体育公园

——1大服务中心+6大体验项目

打造一个自然运动体验的山地公园



效果图



效果图



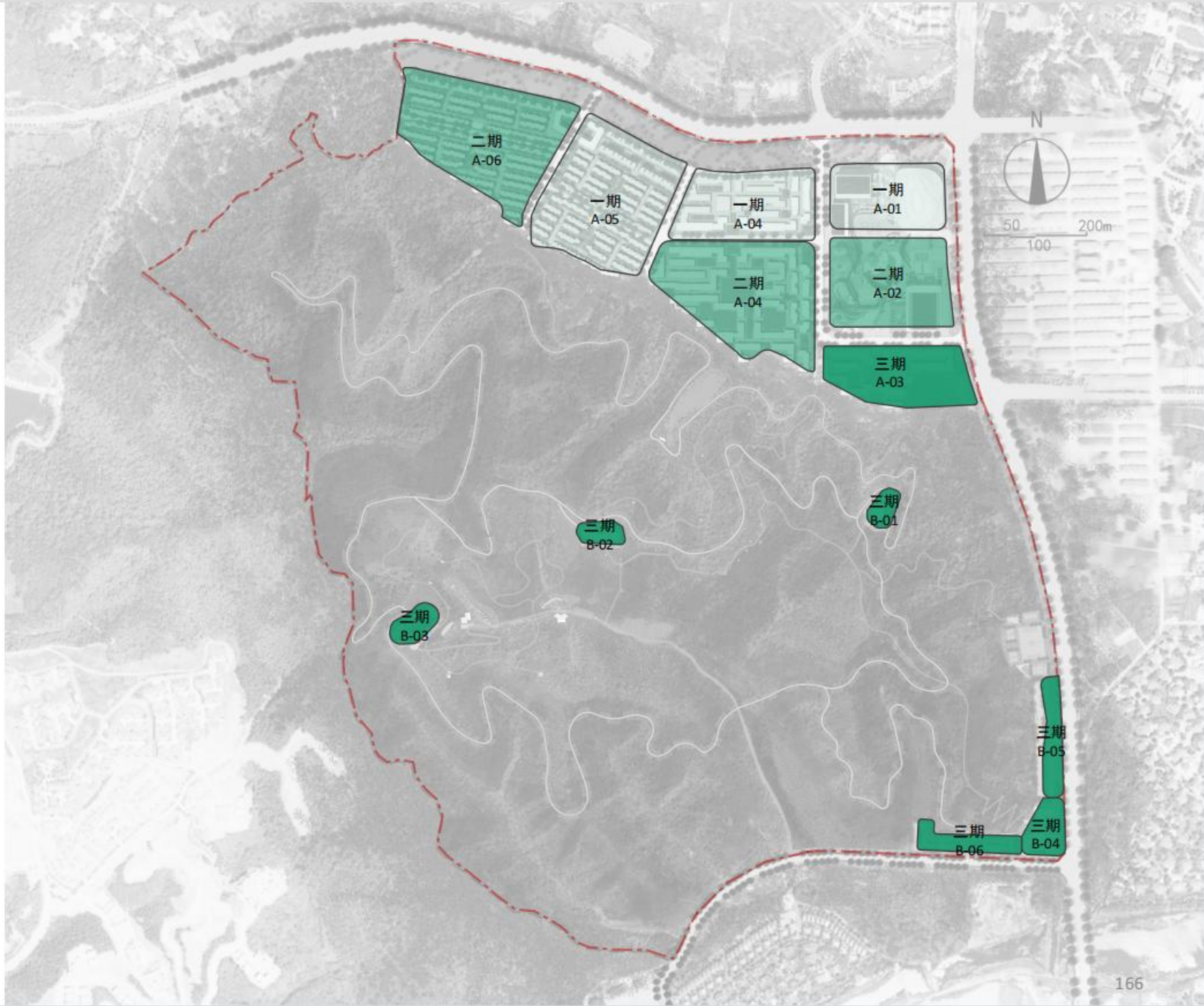
分期建设规划

建设阶段	建设地块编号	用地性质	内容	面积(亩)
一期	A-01	B1	运动嘉年华	51
	A-04	B1	体育文创商业街	59
	A-05	R1	运动社区	103
二期	A-02	B1	运动嘉年华	70
	A-04	B1	体育文创商业街	96
	A-06	R1	运动社区	93
三期	A-03	B1	运动文化休闲街	54
	B-01	B1	华体产学研中心	5
	B-02	B1	赛丽艺术中心	5
	B-03	B1	国际青少年体育拓展营地	8
	B-04	B1	服务中心(自持)	11
	B-05	S42	停车场	12
	B-06	S42	停车场	11

工作进展:

1. 通过发改局审批取得项目赋码;
2. 完成环境影响登记表备案;
3. 总规通过规委会会审;

其中: A-01地块已具备供地条件



项目运营测算总表

序号	场馆	建筑面积 (m²)		功能说明	赛事内容	比赛场次	平日人次	节假日(赛时)人次	合计人次	人均消费(元)	小计(万元)	备注
		地上	地下									
1	搏击馆	16550	2000	3000坐席(2000固定、1000活动);运动会客厅;雪茄休闲吧;搏击培训学校;配套俱乐部用房;配套服务用房(淋浴、更衣);配套健身房(购物、主题餐饮、观赛休闲吧等)	主力赛事:C1国际搏击赛(自主IP国际顶级赛事)、国际MMA锦标赛、全国MMA系列赛、国际职业拳击挑战赛、国际空手道锦标赛、国际柔术邀请赛、国际柔博邀请赛、CBA国际篮球冠军杯、CBSA美式台球国际公开赛、NEST全国电子竞技大赛(英雄联盟、NBA2K OL、FIFA OL、王者荣耀、和平精英)等	①专业赛事: 第1年:7+ 第2年:16+ 第3年及以后:23+ ②文体汇演: 搏击类表演赛、文艺演出等	100(小型赛事、体验、自由搏击散打,泰拳,MMA,拳击,综合格斗,巴西柔术,女子搏击,私教VIP,站立式提高,体能训练等职业选手驻训选拔;教练员、裁判员、赛事运维人员等培训)	1500	78000	赛事日人均700元/人; 平日人均1000元/人	6450	全年按30个赛事日、330个平日计算;未包含线上转播冠名、赞助、广告等收入
2	中国青少年体育竞训基地	20300	22900	网球、乒羽中心7400m²(网球:4块;羽毛球15块;乒乓球:12块);篮球中心3250m²(标准场7块、室外亲子场3块);多功能训练场地2300m²;配套及商业12650m²	工会体育联赛、全民健身系列赛、青少年赛事、区域级校队联赛、大学生体育联赛等	①工会体育联赛、全民健身系列赛、大学生体育联赛:周末、法定假日、平日 ②青少年赛事、区域级校队联赛:寒暑假、法定假日、平日	每周1-2个大型企业团建党建活动,200-400人; 每周周末2-3个群众赛事活动,参赛2000人; 每周青少年、群众竞训:体验:运动:观赛4000人	327600	企业活动700元/人; 青少年、群众客群500元/人	16692	全年按52周测算	
3	四季冰雪乐园	7860		1800米标准室内场地1块; 室内雪娱乐世界	冰球、花滑等冰上运动培训与专业赛事,推广普及冰雪运动; 冰雪游园、冰上歌舞剧等主题活动							
4	水娱乐中心	9660		室内外结合,室内为亲子嬉水娱乐及相关配套服务; 标准泳池、专业游泳配套设施及相关服务; 结合运动后水疗康复、水放松	水上运动项目培训、单项赛事、水中康复、水中健身课程		400	1500	320000	500	16000	全年按平日200天,节假日160天测算
5	华体综合运动娱乐中心	5670		射箭中心:高水平室内射箭场地及设施(标准专业箭道和业余箭道结合); 击剑中心:击剑赛道及相关配套设施(标准专业剑道和业余剑道结合); 棒球击打:棒球击打场地及相关配套设施,体验餐吧等; 卡丁车、结合场馆层高速降滑道等娱乐趣味小项; 体彩俱乐部	培训与专业赛事		200	800	168000	500	8400	全年按平日200天,节假日160天测算
6	儿童无动力乐园	3000		利用室内外场地相结合,合理利用室外场地空间和沿河绿道空间,补充更加丰富多元的儿童类运动项目,兼顾全家庭、全龄层运动需求	通过有趣、且融合体能训练的娱乐设施,让儿童在游玩的同时,锻炼身体;为前来参与体育活动的家庭提供无忧儿童娱乐与看护服务		200	800	168000	500	8400	全年按平日200天,节假日160天测算
7	森林体育公园			占地2351亩;8.9公里健身步道;足球、篮球、网球、羽毛球、极限运动户外场地;垂钓、水上瑜伽、勇者之路、野外CS、地面障碍跑、速降滑梯、攀岩、观星台、星空营地、定向越野	户外足球、篮球、网球、羽毛球、极限运动(轮滑、滑板、小轮车、攀岩板、泥人版儿童斯巴达等)、平衡车;垂钓、水上瑜伽、勇者之路、野外CS、地面障碍跑、速降滑梯、攀岩、观星台、星空营地、定向越野		500	2000	420000	200	8400	全年按平日200天,节假日160天测算
8	国际青少年体育拓展营地	5049		青少年体育夏令营	青少年赛事及文化交流、国际体育专项游学、专业训练、亲子互动、餐饮娱乐、休闲度假		100	200	52000	500	2600	全年按平日200天,节假日160天测算
9	华体产学研中心	3382		智慧服务六大平台:包括创新创业孵化平台、投融资金融平台、人力资源服务平台、营销中介商务平台、企业圈层交流平台和专业资源对接平台	体育企业全生命周期发展平台		30	150	30000	500	1500	全年按平日200天,节假日160天测算
10	赛丽艺术中心	3644		艺术品展览、手工艺制作、灯光艺术、文创产品销售、餐饮美食、休闲业态	网红打卡、艺术沙龙		30	150	30000	500	1500	全年按平日200天,节假日160天测算
11	体育文创商业街	51526		体育文创及体验商业店铺,攀岩、滑板、乒乓等街头运动空间,科技VR运动游戏场,美食餐饮店,运动创意空间,主题民宿等	汇聚运动体验的体育主题商业街区		2000	3000	640000	赛事日人均200元/人; 平日人均100元/人	13600	全年按平日200天,节假日160天测算
12	运动文化休闲街	25079		科普中国体育的发展史,宣传体育文化,销售体育纪念品、小商品,兼具美食体验的多样化街区。	为运动员及运动爱好者放松心情,满足休闲购物需求							
	合计								1593600		83542	

感谢阅读



华体集团有限公司
China National Sports Group
中国奥委会控股企业