

复地 通|运|府

TONGYUN MANSION

长安街之上 中国运河CBD府宅

北京复地通运府5-1栋公寓 - 城市副中心运河CBD府宅，时代人居立鼎之作

FORTE 复地
汇世界全生活



北京复地通运府5-1栋公寓 - 城市副中心运河CBD府宅，时代人居立鼎之作

FORTE 复地
江世界会生活



复地通运府雄踞通州东大门-通运门地铁站，6号线、S6、M103三线覆盖，位置优越。

复地敬畏每一寸土地，珍惜每一寸土地上的历史与文脉。
通运府择址于中国第一座地铁车站与瓮城博物馆结合的重大项目-通运门之上，府门前的文化财富，标定塔尖资产价值。

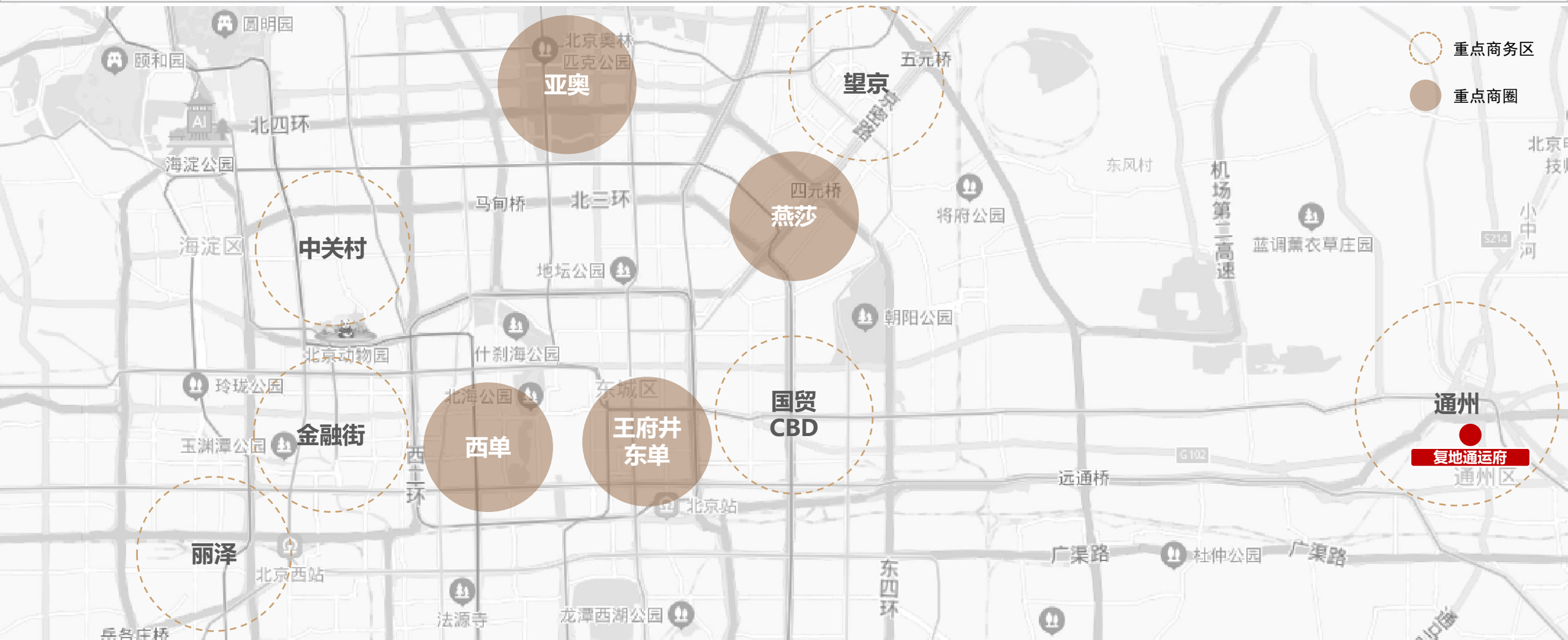
北京复地通运府实景图

FORTE 复地
汇世界全生活




宏观位置

城市副中心位于北京市域东部，长安街东延长线与大运河交汇处，距天安门约25公里，区位优势明显，交通便捷通畅，生态环境优良，历史底蕴深厚。已建成城市副中心的“黄金水道”和“城市名片”；2025年，再现大运河北首盛景；2035年，引领京津冀协同发展示范区；2050年，将成为中国文化与世界文明交流的重要承载地。



区位与交通

 北京首都国际机场25km, 车行30分钟

北京大兴国际机场62km, 车行60分钟



副中心交通枢纽3.6km, 车行10分钟

北京站22km, 车行30分钟

北京南站25km, 车行45分钟

北京西站30km, 车行60分钟



国贸CBD18km, 车行30分钟

望京27km, 车行35分钟

金融街25km, 45分钟



轨道交通

- 本项目为TOD项目，规划地铁S6线下穿项目，项目连通地铁M6号线、S6线及M103线通运门站。
- M6线是一条贯穿北京市东西向的地铁线；全长53公里，共设有32座车站，通过10个换乘站连接北京地铁线路网络。
- S6线连接北京双机场，通运门站为S6号线、6号线及M103线的交汇换乘站。



资产概述



5-1栋基本信息 (现房)

地址:	通州区新华北街与新华东街路口东北角			
建筑类型	商务型公寓			
产权年限	50年			
户型面积 (m ²)	136及166			
购买资格	符合北京市购买资格即可			
总建面 (m ²)	15536.64			
总套数	102			
楼层层高 (m ²)	3.15			
梯户配比	2梯2户			
物业公司	高地物业			
物业费	7.2元/月/m ²			
供暖方式	集中供暖 (地采暖)			
获奖认证	美国LEED、中国绿建双认证			
交房标准	公区精装, 室内毛坯			
单元号	户型	建筑面积 (m ²)	套数 (套)	总面积 (m ²)
一单元	三房二厅两卫	166	50	8417.02
二单元	三房二厅两卫	136	52	7119.62
合计			102	15536.64



区位优势

位于运河商务核心启动区，通运门TOD综合枢纽，三轨交汇，真正的地铁上盖



景观优势

北侧紧邻西海子公园，三庙一塔公园；南侧紧邻静安寺街区公园及瓮城遗址公园，独享秘境园林项目，无敌视野，运河商务区绝无仅有。



产品优势

唯一按照高端住宅建筑形式设计、唯一围合式社区、唯一南北通透户型；板式精装建筑、独立园林；两梯两户、私密安全，舒适性高；美国LEED、中国绿建双认证、24小时管家服务，多重智能安防。



交通优势

项目通运门TOD综合枢纽，地铁6号线、S6号线、M103线三轨交汇，S6号线可以直达南北机场，交通非常便捷。



户型优势

5-1号楼约136、166㎡，南北通透大面积采光，板式建筑，明厨明卫，接通燃气，舒适宜居。



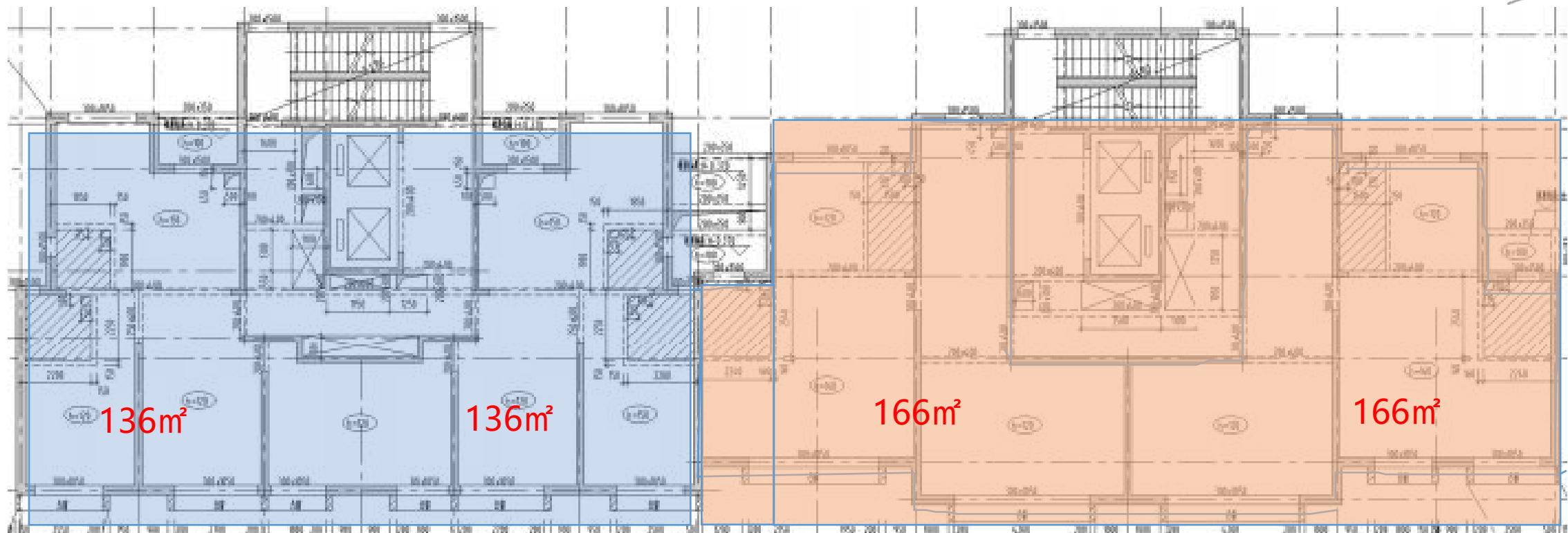
建筑立面

外立面材料为进口铝复板+整面玻璃幕墙，同步纽约建筑思潮

平面图

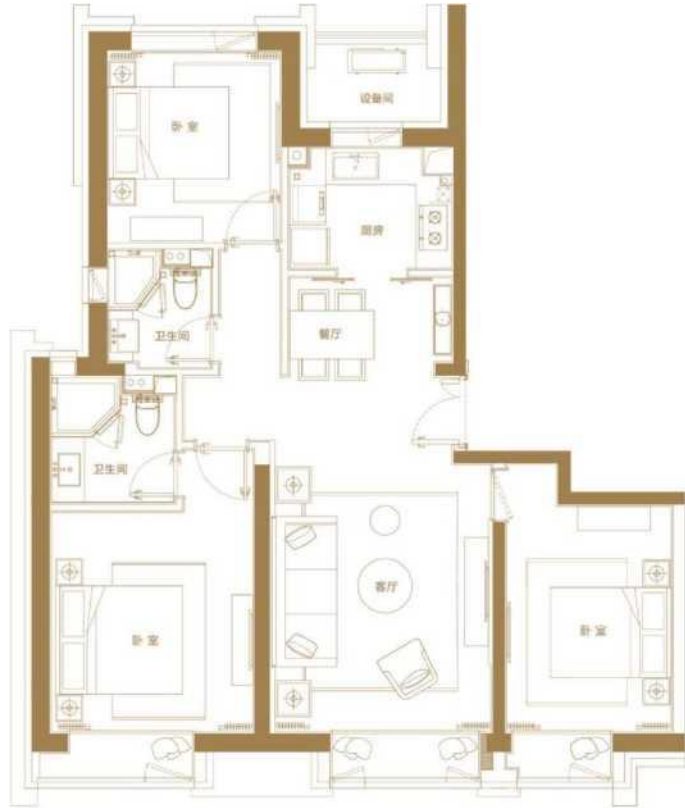
FORTE复地

汇世界会生活



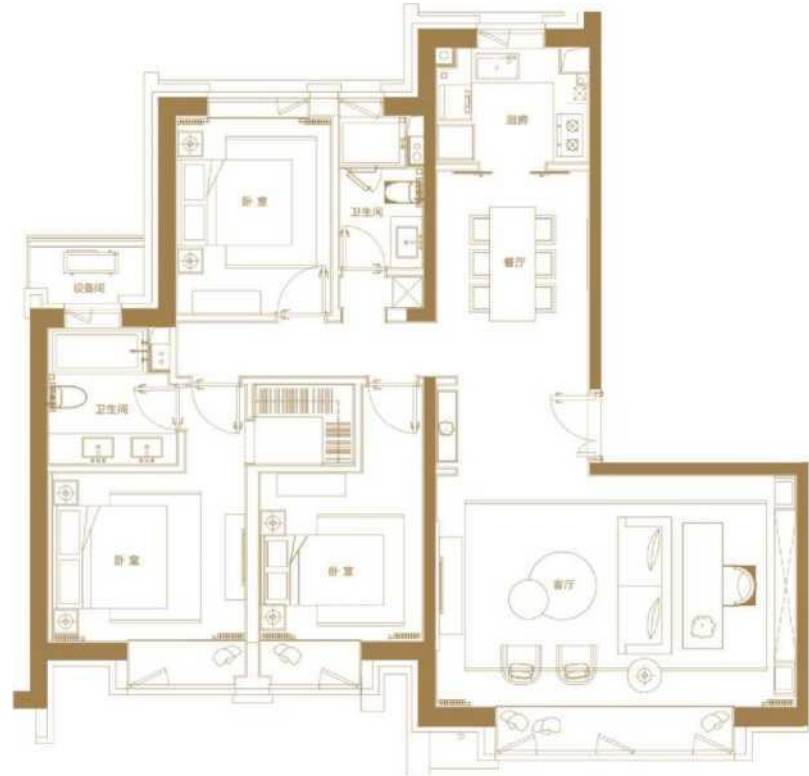
- ✓ 高度：99.9米
- ✓ 标准层层高：3.15米
- ✓ 层数：西单元28+东单元27层
- ✓ 标准层面积：约604m²

- ✓ 两梯两户，每层仅2户，居住品质高
- ✓ 层高3.15米，设置户式中央空调及新风换气装置，打造客户舒适空间
- ✓ 南北通透，拥有充足自然采光



C 户型

建筑面积136m²
三室两厅两卫



D 户型

建筑面积166m²
三室两厅两卫

复地通运府

欢迎垂询！

免责声明

此文件中关于项目的资料仅供参考，不构成任何要约或合约的一部分。对项目有兴趣者应从自身需求出发，结合专业人士的意见，自行检查和评估判断。开发商的雇员或代理人或销售人员或中介等不得对本项目资料作出任何性质的表述或保证，项目开发商亦不会就该些表述或保证或依赖此文件内容承担任何责任或承担任何损失，最终项目成交以买卖双方签署的协议为准。未经项目开发商书面认可，此文件不得以任何方式转载整体或任何部分。