



鼎釜控股

DINGFU HOLDINGS



杭州鼎釜控股有限公司

HANGZHOU DINGFU KONGGU COLTD




公司简介

COMPANY PROFILE

杭州鼎釜控股有限公司(简称：鼎釜控股)，公司坐落在浙江省杭州市，面向全国资本市场，专业为中小微企业提供金融服务，坚持市场化、专业化、国际化前行方向，积极发挥自身优势，全面解决企业发展资金需求问题，为区域经济建设、地方重大项目推进与新金融业态发展提供动力、支撑与服务。致力于投资业务的扩大拓展及服务质量的提高，构建综合性和谐产融合作投资平台。

鼎釜控股拥有丰富的投资经验、运营管理经验及产业布局能力，为了实现公司的有效经营、精细化管理、科学发展，将公司区域布局日趋合理，行业分布更加科学，业务渠道逐步稳定和畅通，稳步扩大公司的经营实力，自公司成立以来我们不断加强经营管理工作，建立公司的每一个功能和系统，从而奠定公司发展的坚实基础。我们给企业不仅带来雄厚的资本支持，同时为合作伙伴提供完善的投后增值服务。

鼎釜控股自成立以来，凭借自身优势，并积极整合民营银行、信托贷款、私募基金投资等专业金融渠道，并与大型央企及金融机构保持着良好合作关系。目前，公司已涉足矿产、地产、医院、学校、农牧种养殖、旅游、能源、健康养老、资产整合等优质项目，为客户提供解决资金的方案，在企业发展阶段资金短缺的情况下，适时注入资金，及时解决企业资金需求，推动企业健康、快速发展。



企业优势

ENTERPRISE ADVANTAGE

鼎釜控股具有雄厚的资金实力和更专业的数据分析团队以及更优秀金融领域的人才，而通过公司的风险分析以及投资领域的研究会给企业的发展提供更多更优的方向让企业通过融资体验到增值的喜悦，让更多的中小企业得到很好的发展和壮大。

受人之托 忠人之事

以诚信作为言行的准则，取信于投资人，取信于社会严格自律，奉行高尚的职业准则，不为一时的利益背弃道德和诚信。

规范中彰显专业

注重卓越的专业知识和丰富的行业经验，致力于不断提升专业水平，平衡风险和回报，帮助投资者实现投资目标。





鼎釜原则


DINGFU PRINCIPLES

我们的发展目标是建设成为稳健、专业、负责和有声望的国际大型机构投资者，投资活动秉承以下基本原则：

投资活动基于商业目的，投资目标是在可接受风险范围内实现股东权益最大化。作为财务投资者，不寻求对被投资企业的控制。作为负责的投资人，严格遵守项目所在国家或地区的相关法律、法规，积极履行企业社会责任。投资活动以研究和资产配置为驱动，旨在稳健、审慎进行投资决策，严谨、规范开展投资活动。

基于对自身特征和投资管理的认识，鼎釜控股坚持以下投资理念：

坚持总组合的理念，从总组合角度规划投资策略、开展资产配置和组合分析、进行组合管理，保证总组合的完整性、纪律性和稳健性。坚持长期投资者的理念，发挥长期投资者对短期市场波动风险承担能力强的优势，获取非流动性溢价。坚持风险分散化的理念，通过在各风险因子间的分散化投资降低组合波动性，控制组合下行风险。





企业文化

CORPORATE CULTURE

鼎釜控股始终坚持将“为社会创造价值，以人为本，以人性为核心的分享机制，以回馈社会为己任的家国情怀”作为企业的核心价值观，企业的愿景是投资创造价值，成长带来幸福人生；企业的使命包含在我们的企业文化当中，主要是为企业、为员工创造可持续的幸福生活，围绕“以人为本”为中心，站在企业的角度观察，建设优良的企业文化，提高企业管理的执行能力，强化企业市场竞争力。我们的核心价值观：责任、合力、专业、进取。

核心价值观

责任

忠于使命、勤勉尽责是我们遵奉的核心价值取向。有效管理资产、实现成功投资是公司和每位员工的基本职责和庄严承诺。我们以股东利益为出发点，力争实现在可接受风险范围内的收益最大化。

合力

立足大局、有效协同是我们实现公司持续发展的关键。我们提倡团队精神，鼓励各部门紧密合作，带动全体员工携手共进，以保证公司高效运转，实现既定目标。

专业

坚持良好的专业精神和职业操守是我们成功的基石。我们秉承稳健、审慎、尽责的经营理念，以严谨的态度管理好每笔投资。我们崇尚精益求精，不断追求卓越，将最高标准的专业精神注入到公司业务的方方面面。

进 取

求知进取和追求卓越是公司成功和发展壮大的内驱力。我们努力构建学习型企业，激励每一位员工积极汲取新知识、奉行最佳实践，不断提升自我、铸造辉煌精益求精，不断追求卓越，将最高标准的专业精神注入到公司业务的方方面面。

We come from all over the world

我们来自世界各地：
正视宗旨带来的挑战，并对宗旨充满激情；
承诺做到最好；
对所做的决定负责；
相信我们会从成功的工作中得到回报；
乐于在鼎釜这个独特的多元化的环境中一起发展。

投资项目

INVESTMENT PROJECTS

01

房地产(抵押、股权质押)

Real Estate (mortgage, Equity Pledge)

02

公立(民营)医院

Public (private) hospital

03

公立(民营)学校

Public (private-RRB) schools

04

上市公司股票质押

Pledge of shares of listed companies

05

矿产资源

Mineral Resources

06

文化旅游

Cultural tourism

07

政府融资项目

Government-financed projects

09

新能源

New Energy

08

农业牧业种养殖业

Agriculture, animal husbandry,
breeding and breeding

10

票据贴现及质押

Discount and pledge of bills

11

餐饮酒店

Catering Hotel

12

制造业

Manufacturing

合作方式

COOPERATION

债权合作 / 股权合作

01

02

房地产项目融资方式:

- 1、拿地 配资 (前融)
- 2、在建工程抵押、股权质押融资
- 3、房产证抵押融资

03

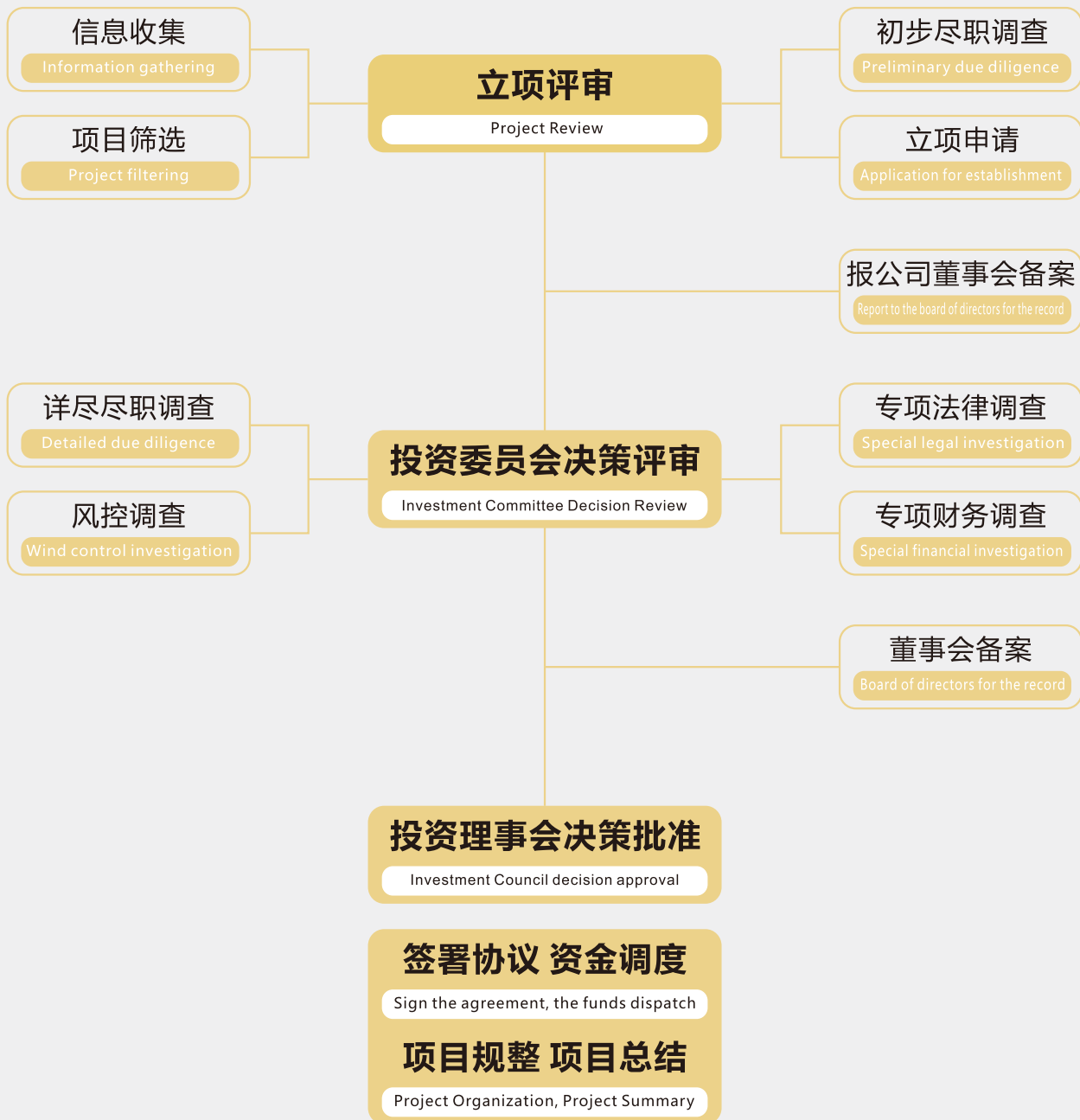
其他

- 1、直投
- 2、融资租赁
- 3、保理
- 4、发债(基金)
- 5、信贷(银行)



项目运作程序

PROJECT OPERATION PROCEDURES



合作单位

PARTNER UNIT



中國銀行
BANK OF CHINA



中国农业银行
AGRICULTURAL BANK OF CHINA



中国建设银行
China Construction Bank



中国工商银行
INDUSTRIAL AND COMMERCIAL BANK OF CHINA



北京银行
BANK OF BEIJING



上海银行
Bank of Shanghai

平安银行
PINGAN BANK



中国民生银行
CHINA MINSHENG BANKING CORP., LTD.

Bank
浙江泰隆商业银行
ZHEJIANG TAILONG COMMERCIAL BANK



民生金融租赁
MINSHENG FINANCIAL LEASING



中国邮政储蓄银行
POSTAL SAVINGS BANK OF CHINA



中国电建
POWERCHINA



中国能建



中海国际工程
CHINA OVERSEAS INTERNATIONAL ENGINEERING CO., LTD.



赛伯乐 | 中国投资