

# 产城融合 红动涿州

启幕龙年 精英荟萃

MINMETALS SCIENCE PARK

丨五矿涿州科技产业园 产业+住宅联动销售培训交流会丨

2024年1月16日

# 中国五矿科技创新平台 冶金建设国家队新载体

中国五矿科技产业园项目价值赏鉴

中冶置业集团

2024年1月

# 序言

Preface

河北省各级领导及集团公司领导高度重视和关心园区建设项目，多次亲临现场调研。集团公司要求结合集团“五大行动计划”和“五型五矿”战略以及“十四五”规划方向，加快推动园区建设和企业入园。



2018年，集团领导考察调研园区选址



2022年1月4日，集团领导到项目现场调研指导工作



2021年3月21日，集团领导出席保定市开工仪式现场



2021年7月23日，集团领导项目展厅调研



集团领导考察园区基础设施建设

- PART 1**    **战略背景** / 世界眼光，国策驱动
- PART 2**    **责任央企** / 五矿领航，匠心巨献
- PART 3**    **产业规划** / 高标定位，高定园区
- PART 4**    **产品解读** / 多元业态，城市赋能
- PART 5**    **运营服务** / 品质服务，园区典范

——CONTENTS——

# 目录

# PART 1 战略背景 | 世界眼光，国策驱动

# 京津冀一体化 京津冀协同发展进入快速道，十周年成效显著

Beijing-Tianjin-Hebei integration

《京津冀协同发展规划纲要》提出的总体定位：以首都为核心的世界级城市群、区域整体协同发展改革引领区、全国创新驱动经济增长新引擎、生态修复环境改善示范区。

## 轨道交通方面



“轨道上的京津冀”加快建设，京张高铁开通运营，京哈高铁全线贯通。城际铁路联络线一期、京唐城际铁路有序推进。大兴国际机场北线高速公路全线贯通，环首都“一小时交通圈”逐步扩大。

## 环境治理方面



2021年北京PM2.5平均浓度33微克/立方米，空气质量首次实现全面达标。协同推进京冀两地生态水源保护林建设、京津两地风沙源治理。

## 产业协同方面



产业对接和创新协作不断深化，京冀曹妃甸协同发展示范区已完工投产北京项目达到56个，天津滨海中关村科技园新增注册企业累计超过3000家。中关村企业在津冀设立分支机构超3000家。

## 公共服务方面



公共服务共建共享稳步推进，推动北京优质公共服务资源向天津、河北布局，成立15个跨区域特色职教集团。5400余家定点医疗机构实现异地就医门诊费用直接结算。

## 营商环境方面



区域营商环境持续优化，京津冀三地及雄安新区实现互设“跨省通办”窗口，京津冀“一网通办”专区新增区域服务事项55项。

# 雄安新区 世界看雄安，雄安出保定，保定与雄安同步崛起

Xiong'an New Area

千年大计·国家大事

世界眼光 国际标准 中国特色 高点定位



雄安新区成立七年，“未来之城”雄姿已显

## 新时代雄保“双城记”

2017年4月，中共中央、国务院决定设立河北雄安新区；2018年国务院批复雄安新区规划纲要及总体规划，提出将雄安新区建设成为绿色低碳之城、国际一流的创新型城市、创建数字智能之城。

雄安新区自保定雄县、容城、安新三县孕育而生，雄安新区设立，保定破位而出，打造河北省最强一级，与京津形成三角鼎立之势，构建三点支撑的京津冀世界级城市群。

**雄安与保定**一衣带水、共荣共生、难分彼此、血脉相连。规划同步衔接、生态同步治理要素同步保障、托管移交同步跟进对接机制、同步完善全力服务保障雄安新区规划建设。保定就是布局雄安最重要的产业承载之地。

XIONGAN NEW AREA AND BAO DING

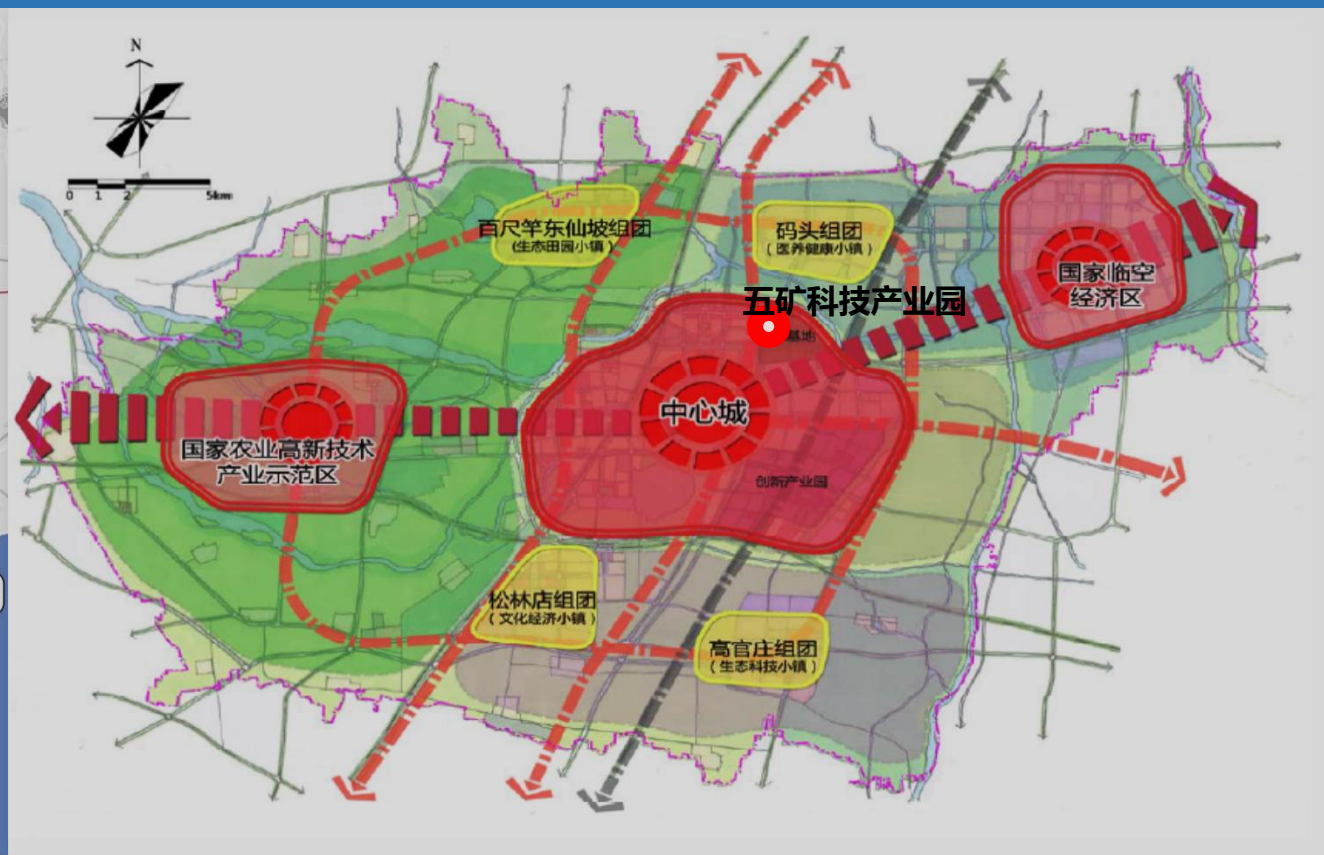
## 涿州

Zhuo zhou

## 北京、雄安间枢纽城市

## 高新区=北京首站，涿州北门户

随着雄安新区的规划建设，北京市非首都职能将向周边城市转移，承接职能转移将是涿州市的重大发展机遇，尤其是科技创新产业的转移，将带动涿州市的产业升级发展。涿州城市向东、向北发展，涿州高新区未来是城市发展重中之重。



□ 2021年，第四轮城南行动计划出台，推动城南外来人口和非首都功能向环京“大疏解”，涿州首获红利。受国家千年大计影响带动，预计雄安新区人口2040年将达近500万，涿州将成为承接雄安人口外溢的主要城市。

□ 在京央企国企、高新企业及产业园区入驻，87家国企央企已在涿州生根发芽，近几年共谋划重大产业项目50个、总投资约1973亿，重点打造总部经济、科技研发、医养健康、文化旅游、高端制造、现代农业六大产业模块。

# 项目选址涿州意义

Significance of project site selection in Zhuozhou



五矿科技产业园是以京津冀协同发展、建设雄安新区的国家战略为背景  
与涿州政府签署合作协议，将北京非首都功能疏解作为战略使命  
充分发挥涿州京雄走廊节点城市的特殊区位优势，超前布局环雄安经济带  
优化带动涿州区域产业布局，助力保定市的优势产业和科技创新发展



# PART 2 责任央企 | 五矿领航，匠心巨献

# 中国五矿集团

CHINA MINMETALS CORPORATION

## 双世界500强央企战略重组，打造世界一流金属矿产企业集团

### 2022年

资产总额 超1万亿元	营业收入 近9000亿元	利润总额 264.7亿元	世界500强排名 第65位
---------------	-----------------	-----------------	------------------



2016年6月2日，中国五矿集团公司与中国冶金科工有限公司重组大会在京召开。重组后的中国五矿目标要努力成为“国家资源安全的保障者、产业升级的创新者、流通转型的驱动者”。

率先在金属矿产领域打通了从资源获取、勘查、设计、施工、运营到流通、深加工的全产业链布局，以成为“具有全球竞争力的世界一流金属矿产企业集团”为战略愿景，以“金属资源保障主力军、冶金建设运营国家队”为使命，拥有以金属矿产、冶金建设、贸易物流、金融地产为“四梁”，以矿产开发、金属材料、新能源材料、冶金工程、基本建设、贸易物流、金融服务、房地产开发为“八柱”组成的“四梁八柱”业务体系。

# 中冶置业集团

MCC REAL ESTATE

中国领先的城市开发运营商，以丰富的产办开发运营经验，引航园区建设、运营

## 中冶置业发展战略 —— “一主N翼” 业务体系



## “一主N翼” 业务体系下产办开发项目

天津中冶·盛世国际广场



石家庄中冶·盛世国际广场



燕郊中冶·盛世国际广场



南京中冶·盛世国际广场



珠海中冶·盛世国际广场



前海中冶科技大厦



三亚五矿国际广场



# 项目对于企业意义

Significance of the project to the enterprise

涿州五矿科技产业园是中国五矿“十四五”期间重点建设的产业园区项目

中国五矿将充分发挥自身的技术、资本和管理等综合优势  
整合中国五矿产业链，以五矿科技成果产业化培育新兴产业  
推进资源整合、科技创新、产业发展重要的支撑载体

# PART 3 产业规划 | 高标定位，高定园区

# 黄金区位 智联京雄

GOLD LOCATION

Connecting Beijing and xiong'an

项目位于涿州高新区，处于京津保（冀）三角核心腹地，居于北京和雄安新区的黄金节点，便捷的三维立体交通格局，已融入首都半小时经济圈

与天安门直线距离60公里，南距雄安新区50公里，东距天津110公里，距离保定80公里。

□ 约500米直达京港澳高速口

□ 约7公里直达涿州东站

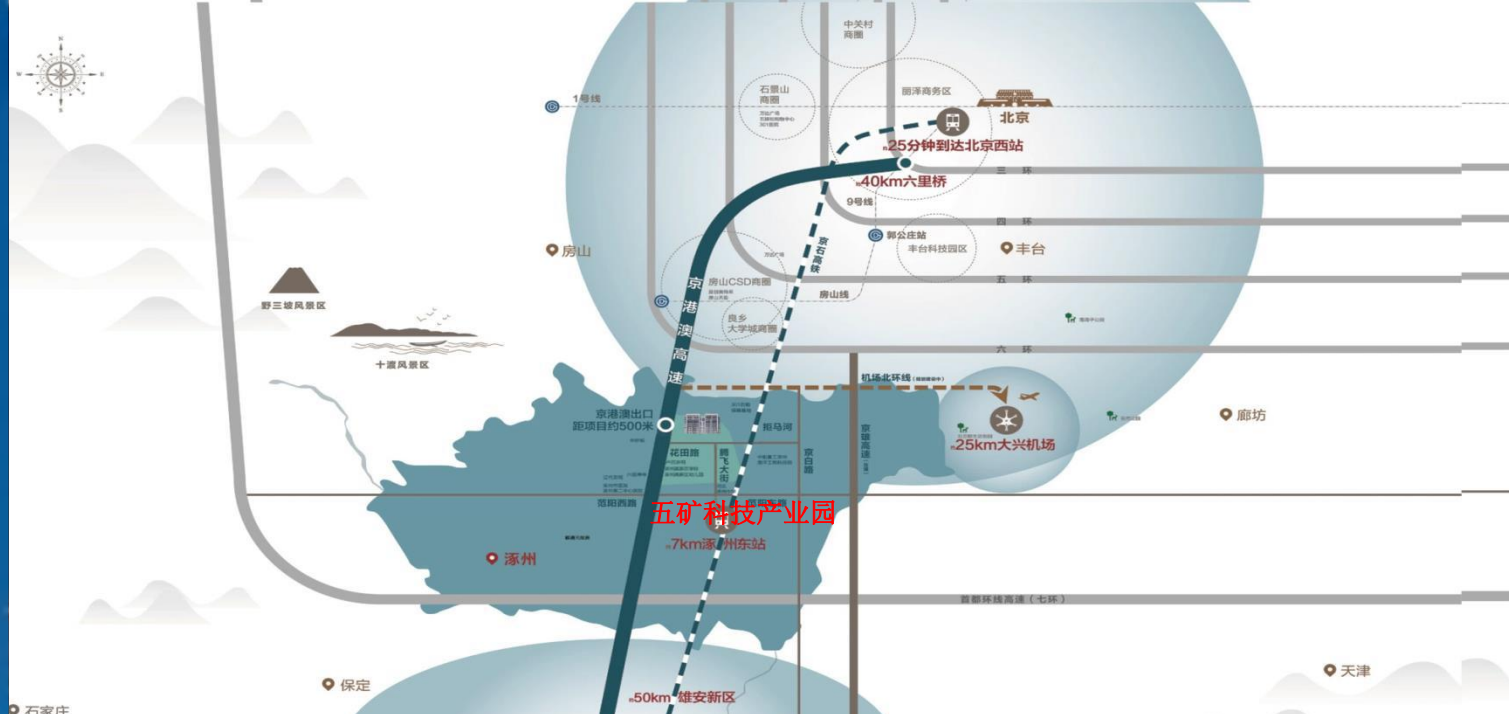
□ 约25公里直达大兴机场

□ 约40公里直达六里桥

（838路公交专线平均10分钟/次直达六里桥南）

□ 高铁一站直达北京西站

（高铁双向40班次，高铁加普通70班次）



# 整体定位

overall positioning

## 中国五矿（涿州）科技产业园 五矿科技创新总部基地

中国五矿第二总部

集团科技成果转化中心、新兴产业创新基地

五型五矿的支撑载体

五矿大数据中心+中冶装备产业园+科技产业加速器

五矿京雄创新走廊

五矿集团串联北京和雄安新区的科技产业创新走廊

研发

检测

设计

孵化

办公

培训

投资

商贸

# 产业定位：3+1产业体系

Industry positioning “3+1” industrial system

通过园区整体规划、整体投资建设、产业链整合和专业运营服务，充分调动五矿集团的二级子公司资源，重点引入新材料、节能环保、新一代信息技术等科技型产业，吸引高层次人才安家落户，打造由二级企业总部、研发中心、检测中心、营销中心、展示中心等构成的五矿新兴产业集群。

## 三大产业基地

### 新材料

金属新材料  
稀土材料  
新能源材料  
.....

### 节能环保

环保技术咨询  
资源循环利用  
冶金检测认证  
.....

### 新一代信息技术

大数据  
云制造  
云展示  
.....

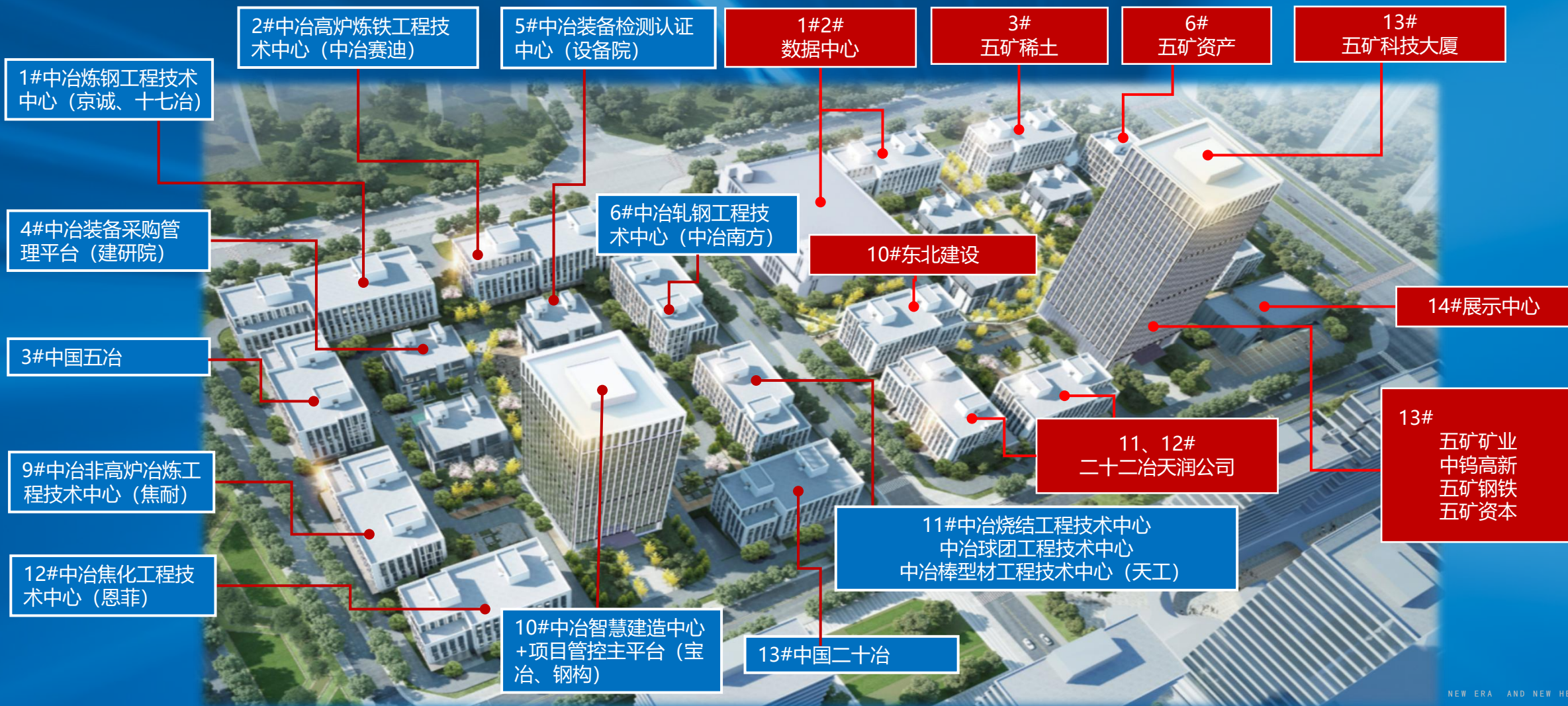
## 一个总部研发集聚区

总部经济	科技研发	现代服务业
总部结算 EPC 投资运营	研发设计 技术咨询 行业协会	电子商务 产业基金 培训交流 营销展示

# 入园项目

Park entry project

项目分五矿科技园和中冶装备园两个子园区。依据2019年五矿集团总经办会意见和2021年中冶装备产业园建设方案要求，两地块共计划引入18+16家集团公司下属企业。



# 产业生态圈构建

Construction of industrial ecosystem

五矿科技产业园区服务于五矿、中冶企业的科技创新和产业孵化  
汇聚优势产业 整合内部产研资源 打造全产业链生态圈



# PART 4 产品解读 | 多元业态，城市赋能



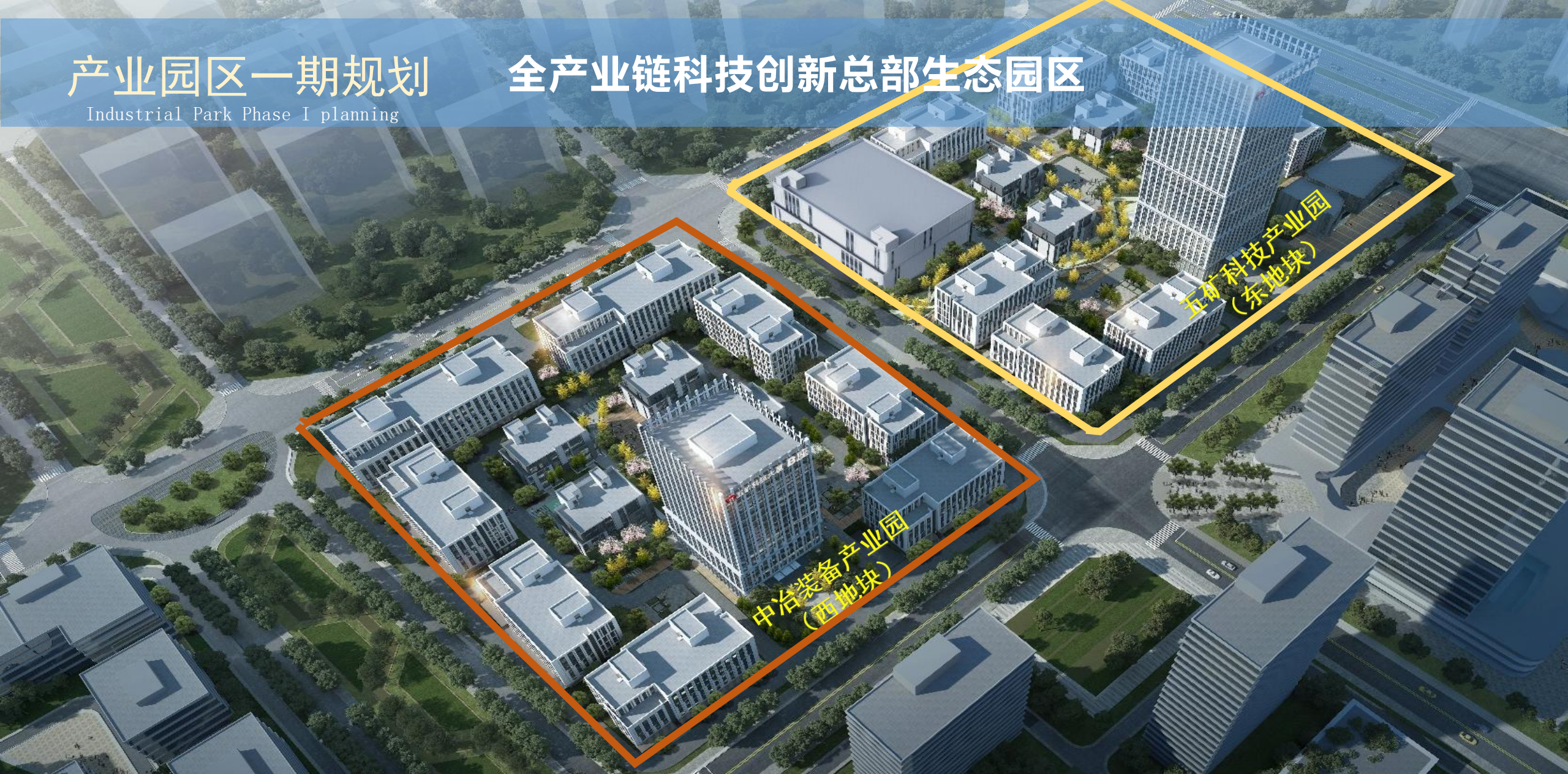
**【项目规模】** 项目净用地面积898.18亩，其中产业净用地573.43亩，容积率为1.9，建筑密度45%，绿地率20%，建筑高度95米；配套居住净用地面积280.24亩，容积率为2.0；配套商业净用地44.51亩，容积率为3.5。

**【规划理念】** **以人为本，可持续发展原则：**考虑人在室外公共活动空间的视线直观感受和空间尺度，营造宜人的环境；**经济、适用原则：**节约土地，充分发挥土地价值。**和谐设计原则：**注重该区域与城市整体、周边地区及其区内各部分之间空间形态的营造。**生态设计原则：**集中景观和组团景观要互相渗透，打造现代与自然生态共融的特色产业办公环境。

# 产业园区一期规划

Industrial Park Phase I planning

## 全产业链科技创新总部生态园区



产业园一期占地104亩，容积率2.0，规划建设“五矿科技产业园（名达中心）”和“中冶装备产业园（名信中心）”，其中：五矿科技园共14栋，面积7.98万平；中冶装备园共13栋，面积5.9万平。

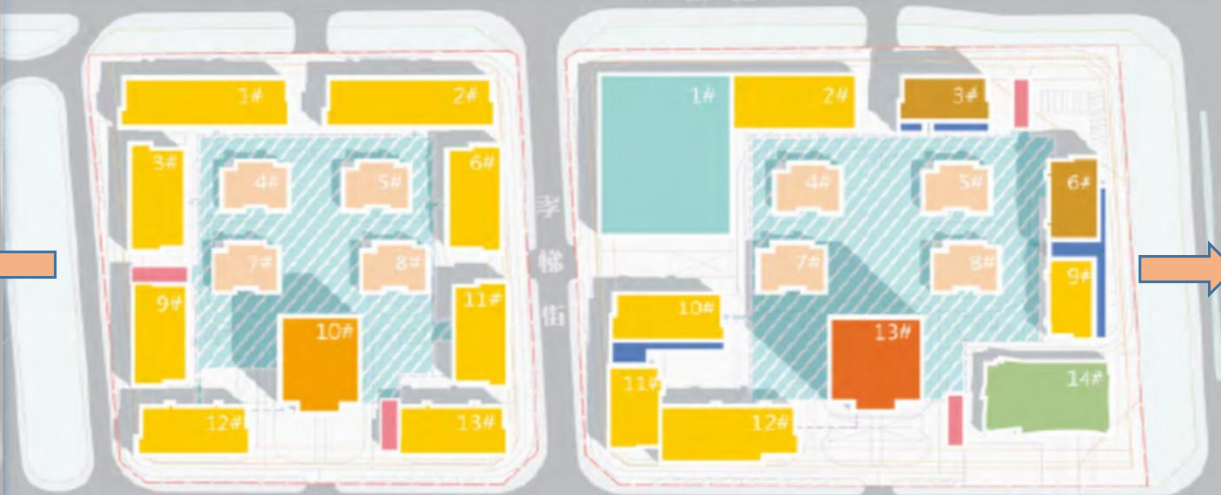
# 产品综述

Product overview

## 多元化的产品类型，满足企业多样所需

东西地块共27栋，分三类产品，高层写字楼、多层独栋、花园独栋，赋能企业全生命周期发展

楼号	产品形式	建筑面积(m <sup>2</sup> )	层数
1#楼	多层独栋	6124.95	5
2#楼	多层独栋	6124.95	5
3#楼	多层独栋	4008.00	5
4#楼	花园独栋	1385.52	3
5#楼	花园独栋	1385.52	3
6#楼	多层独栋	4008.00	5
7#楼	花园独栋	1385.52	3
8#楼	花园独栋	1385.52	3
9#楼	多层独栋	4008.00	5
10#楼	高层写字楼	16932.56	15
11#楼	多层独栋	4008.00	5
12#楼	多层独栋	4008.00	5
13#楼	多层独栋	4040.46	5
地库坡道		234.38	1
合计		59039.38	



高层写字楼

多层独栋

花园独栋

楼号	产品形式	建筑面积(m <sup>2</sup> )	层数
1#楼	数据中心	15354.24	5
2#楼	多层独栋	3338.64	5
3#楼	多层独栋	3338.64	5
4#楼	花园独栋	1385.52	3
5#楼	花园独栋	1385.52	3
6#楼	多层独栋	3486.02	5
7#楼	花园独栋	1385.52	3
8#楼	花园独栋	1385.52	3
9#楼	多层独栋	3325.19	5
10#楼	多层独栋	4188.68	5
11#楼	多层独栋	3276.99	5
12#楼	多层独栋	4333.81	5
13#楼	高层写字楼	28514.23	22
14#楼	展示中心	3813.48	3
地库坡道		308.00	1
合计		78820.00	

# 高层写字楼

Highrise office building

## 标杆力作高层标准办公，可分可合灵活组合

东西地块写字楼共2栋，东地块标准层1282m<sup>2</sup>，西地块标准层1110m<sup>2</sup>，户型面积80-210m<sup>2</sup>



### 高层写字楼 经济技术参数

建筑面积	东地块13#2.85万m <sup>2</sup> ，西地块10#1.7万m <sup>2</sup>
建筑层数	东地块13#地上23层，西地块10#地上15层
建筑层高	首层5m，二层以上3.9m
外立面	铝板、玻璃幕墙
内部配置	合资品牌电梯、中央空调
交付标准	大堂、电梯厅、走道精准，办公区毛坯



# 高层写字楼

Highrise office building

## 公区精装交付，无费用增加

写字楼大堂效果图



写字楼标准层走道效果图



写字楼标准层电梯间效果图



### 高层写字楼精准标准明细

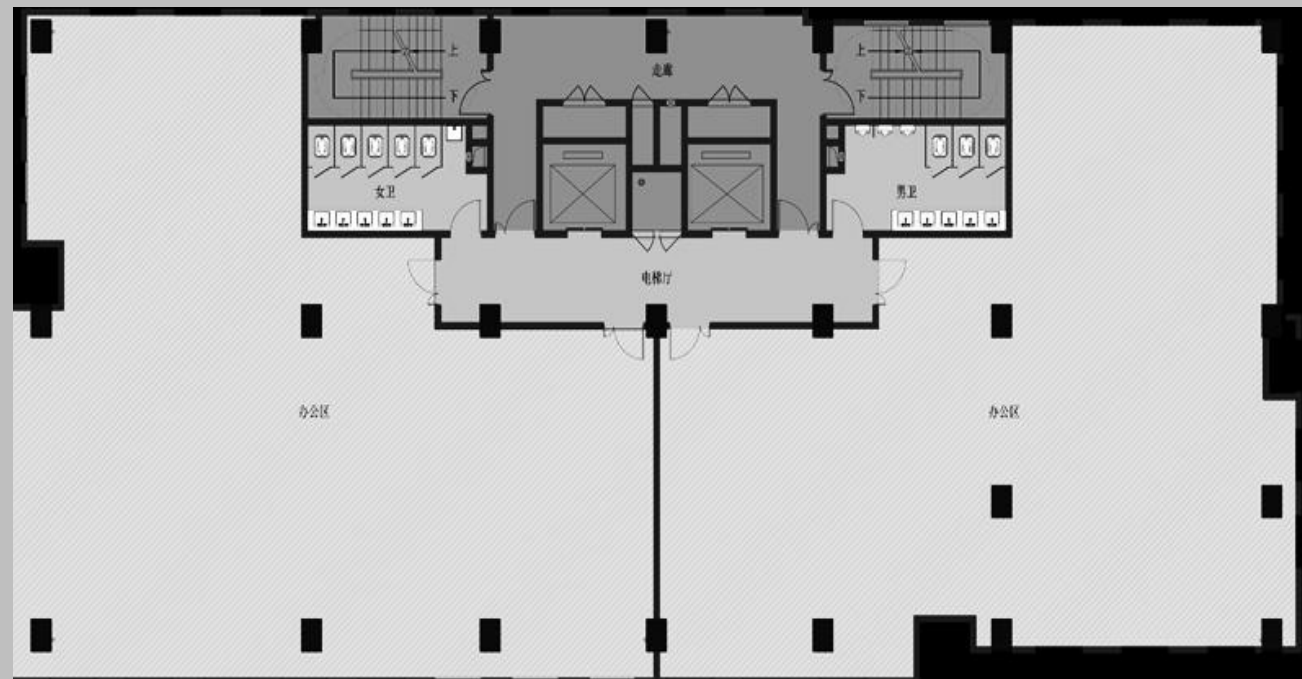
分区	项目	装修标准（标准）
大堂	前台桌	大理石
	地面	仿石瓷砖
	墙面	免漆板/金属板/大堂背景墙用石材
	棚顶	石膏板吊顶/乳胶漆
	灯具	国产优质品牌
电梯厅 公共走廊	地面	仿石瓷砖
	墙面	布纹免漆板/金属板/金属格栅
	顶棚	石膏板吊顶/乳胶漆/亚克力/铝格栅/金属板
	电梯	奥的斯、迅达、通力或同档次进口品牌电梯
	灯具	国产优质品牌
楼梯间	地面	普通瓷砖
	墙面	乳胶漆/瓷砖踢脚线
	顶棚	乳胶漆
卫生间	地面	瓷砖
	墙面	首层：瓷砖/木饰板/灯带      标准层：瓷砖
	顶棚	石膏板吊顶/乳胶漆
	洁具	进口品牌

# 多层独栋

Enterprise single family office

## 企业总部私密、独立的办公环境，总部级定制专属产办空间

多层独栋办公共15栋，建筑面积3300~6124m<sup>2</sup>，可整售可散售，最小销售单元400m<sup>2</sup>



### 多层独栋 经济技术参数

建筑面积	约3300~6124m <sup>2</sup>
建筑层数	地上5层
建筑层高	首层5m，二层以上3.9m
外立面	水包砂仿石涂料
内部配置	合资品牌电梯、预留VRV安装条件
交付标准	大堂、电梯厅、走道精准，办公区毛坯



# 多层独栋

Enterprise single family office

# 公区精装交付（与高层写字楼基本一致），无费用增加

多层独栋电梯间效果图



西地块1#首层展厅效果图

多层独栋大堂效果图



## 多层独栋精准标准明细

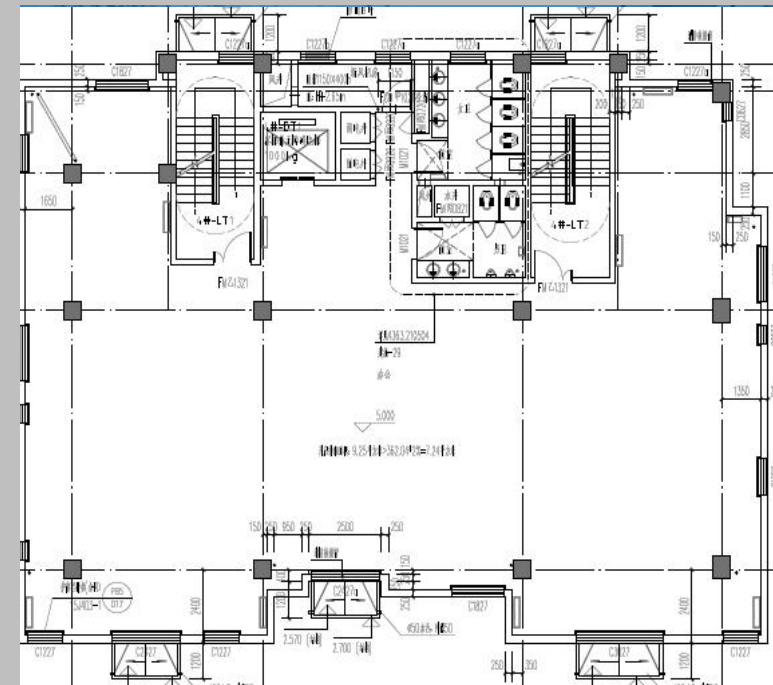
分区	项目	装修标准（标准）
大堂	前台桌	大理石
	地面	仿石瓷砖
	墙面	免漆板/金属板/大堂背景墙用石材
	棚顶	石膏板吊顶/乳胶漆
	灯具	国产优质品牌
电梯厅 公共走廊	地面	仿石瓷砖
	墙面	布纹免漆板/金属板/金属格栅
	顶棚	石膏板吊顶/乳胶漆/亚克力/铝格栅/金属板
	电梯	奥的斯、迅达、通力或同档次进口品牌电梯
	灯具	国产优质品牌
楼梯间	地面	普通瓷砖
	墙面	乳胶漆/瓷砖踢脚线
	顶棚	乳胶漆
卫生间	地面	瓷砖
	墙面	首层：瓷砖/木饰板/灯带      标准层：瓷砖
	顶棚	石膏板吊顶/乳胶漆
	洁具	进口品牌

# 花园独栋

Garden single family office

## 生态墅质花园独栋，独门独院，专享独立产权、独立冠名权

花园独栋办公共8栋，建筑面积1385m<sup>2</sup>，整栋销售，赠送露台空间



### 花园独栋 经济技术参数

建筑面积	约1385m <sup>2</sup>
建筑层数	地上3层
建筑层高	首层5m，二层以上3.9m
外立面	水包砂仿石涂料
内部配置	合资品牌电梯、预留VRV安装条件
交付标准	毛坯交付

# 园区景观效果

Landscape effect of the park



# 园区建设进度

Construction progress of the park

目前，五矿科技园已完成二次结构和外墙工程，启动内部精装；中冶装备园已实现全面封顶。产业园全部楼宇预售证手续均已获取完成。预计2024年10月交付使用。

现场施工实景图



现场施工实景图



# 居住社区配套

Supporting residential community

## 产居一体的全龄友好互助型社区 美好生活与工作无缝衔接



项目倾力打造**功能完备、生态宜居、智慧健康**的全龄友好互助型居住配套，实现与办公园区**产城融合、职住平衡**。东住西产，出门即是园区，下班即是住区，工作与生活咫尺之间，办公、生活自由切换。

### 居住区配套

- 中冶未来+稚慧中心
- 中冶未来+邻里餐厅
- 中冶未来+老年活动中心
- 春雨医生、急救基站
- 南北区双森林童梦乐园

# 商业文娱配套

Commercial and recreational facilities

# 商业×酒店×文化公建

# 政府助力超级配置高新区

## 商业配套

(两大集中商业)



中冶自建10万平一站式体验中心，以运动场馆为主题，包括餐饮购物、休闲娱乐、大型商超等多功能业态。

项目南边浪潮云庭商街超6万㎡城市商业配套，以体验式步行街的领先业态形式，辐射周边10万+办公人群。



## 酒店

(国际知名酒店品牌)



全球规模最大的温德姆五星级酒店落址涿州，温德姆酒店是一家全球规模最大，业务最多元化的酒店集团企业。

## 文化公建

(艺术中心、艺术馆、文化科技馆、书城、图书馆、体育馆等文化公建设施，总面积约6万平)



约3000平的OCT艺术中心、约1万㎡的涿州公共艺术馆、约1万㎡涿州文化科技馆、约1.5万㎡涿州书城。

另外，距项目约2.5公里涿州职教园内，中冶建设运营约9000平体育馆和约1万㎡图书馆（藏书约50万册），满足健身、游泳、篮球等多样化健身运动及阅读需求。

# 公共服务配套

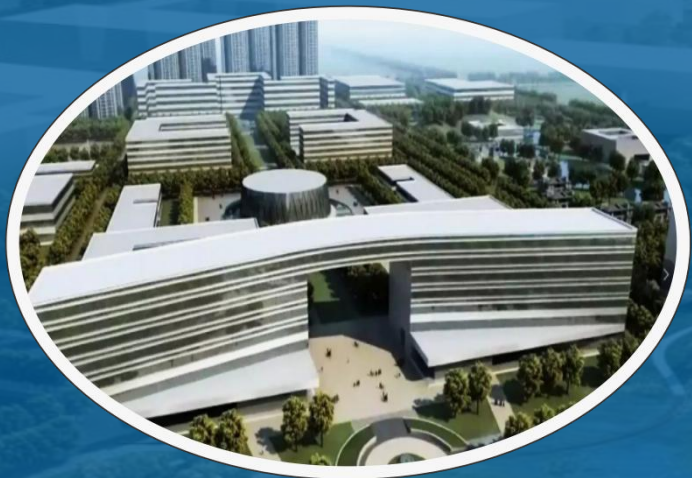
Commercial and recreational facilities

## 医疗×学校×湿地公园

## 全维醇熟生活配套

### 医院

(约2公里同步北京医疗资源)



项目2公里处，即是占地1300亩总投资98亿的解放军医院后勤培训服务保障基地，一洲质子医院距离项目不足3公里，项目7公里范围内2家三甲医院，分别为涿州市医院、保定市第二中心医院。

### 学校

(省市级珍贵教育资源 中冶建设+运营)



高新区学校+河北涿州中学高新校区，高新区幼儿园+高新区特教学校+涿州职教园。出门即入校门，助力孩子的成长赢在起跑线上。

### 湿地公园

(京西南最大的湿地公园配套)



距离拒马河湿地公园仅约400米，拒马河湿地公园占地5000亩，中冶斥资4.4亿改造拒马河，打造“沿河漫滩、体育文化、亲水休闲、湿地教育”四大主题园，畅享城市鲜氧生活。

# PART 5 运营服务 | 品质服务，园区典范

# 产业扶持政策

Industrial support policies

## 多级政策叠加，助力企业高效发展

2022年4月，涿州市政府出台支持央企总部经济发展的若干措施政策。同时市政府和高新区已确认，可与入园企业一对一签署支持协议，结合企业投资情况，制定一对一的政策支持。

### 财税奖励、补贴

- 税收奖励
- 科研、环保企业土地、房产税减免

### 特殊行业要素

- 大数据产业优惠电费
- 大数据产业双回路供电
- 专线网络、多运营商、大带宽优惠
- 研发危废使用和危废处理审批



### 人才引进

- 高层次人才引进补贴
- 落户指标
- 员工租房、购房优惠
- 子女教学

### 创新奖励

- 重点实验室申请
- 知识产权奖励
- 创新平台和投资机构补贴

# 园区运营服务

Park Operation Service

## 五大产业服务体系

## 一站式企业解决方案



### 01 园区管理服务

- 园区物业管理
- 市政养护
- 公共设施设备维修维护
- 楼宇资产运营管理
- 能源运维管理

### 02 企业经营服务

- 园区企业管家
- 园区政务审批协助
- 政府对接与政策申请
- 人力、财务、法律、金融服务
- 企业培训、营销服务

### 03 产业生态服务

- 产业孵化
- 产业投融资
- 产业链合作
- 产学研平台
- 公共技术平台

### 04 生活配套服务

- 餐饮食堂
- 人才公寓
- 园区交通
- 社区商业配套
- 园区文化活动

### 05 其他增值服务

- 满意度调研
- 园区经营数据统计
- 代理招商
- 楼宇托管运营



# 园区运营服务 运营服务搭建时序（1/2）

Park Operation Service

依照园区建设发展的时序，分阶段逐步建设2+2服务体系，其中企业服务和人才服务为优先建设，要在园区运营的起步阶段（2-3年）实施。

优先建设

企业服务



物业服务

楼宇公共  
设施管理

维保维修  
智慧园区

共享空间  
线上平台



政务服务

行政审批

政策申报



中介代理

人力资源

代理招聘

劳务派遣

法律咨询

财税代理

企业采购

员工福利



人才培养

员工技能培训

专业人才培养

人才服务



餐饮配套

产业园食堂

园区餐饮配套



住宿配套

人才公寓

商务酒店配套



公共交通

园区班车

园内交通

物流配送

智慧交通体验



商业配套

便利店

咖啡厅

园区商业

ATM



休闲娱乐

文体活动

员工联谊

园区福利

# 园区运营服务

Park Operation Service

## 运营服务搭建时序（2/2）

政府服务和产业服务将在园区运营一定年限（2-5年），依发展需求，逐步建设。

适  
度  
建  
设

政府服务



政策政务

政策研究

政策制定

政策兑现



科研转化

科技成果研发

成果转化



人才服务

人才落户

子女教育



医疗养护

体检防疫

医疗福利

产业服务



产业链合作

公共检测认证

公共技术平台

行业交流

企业联谊



金融服务

企业贷款

融资租赁

企业保险服务

产业基金



活动宣传

会展服务

企业宣传

信息服务

# 智慧园区平台

Smart Park platform

# 智慧化管理平台 赋能园区全方位运营

面向园区管理者、园区企业、园区职工，打造  
产业协同、智慧运营、富有活力的智慧园区



产业协同

利用产业大数据技术，实现园区产业链协同、创新创业，使智慧园区成为推动经济效益、生态效益和社会效益有机统一的强大引擎



智慧运营

物联网技术和信息化技术结合，构建覆盖全园区的感知网络，实现“横向到边，纵向到底”的精细化管理，为园区运营发展工作提供保障



富有活力

利用大数据智能化技术，提供满足园区人员工作、学习和生活方面的切实需求的智慧应用，为园区可持续发展注入活力

# 智慧园区平台

Smart Park platform



## 综合态势

对园区的总体运营情况进行统计分析，为管理者提供园区整体运行态势的统一视图。

# 智慧园区应用场景



## 安全态势

展示安全相关的设施设备、对安全事件的处置情况 进行统计监测，包括相关的人员、处理进度、影响效果等。



## 便捷通行

展现园区内的人、车通行数据，并提供综合性的统计、分析。



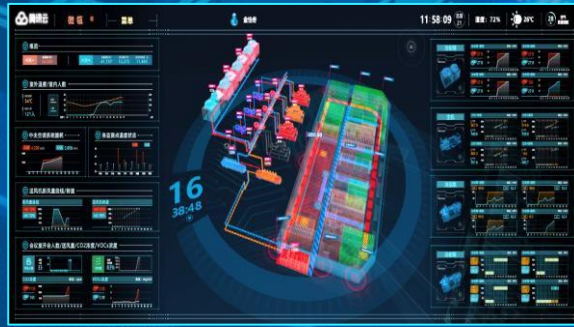
## 生命线态势

对园区的电力、燃气、热力、供排水系统的管网管线及动态运行情况进行监测展示。



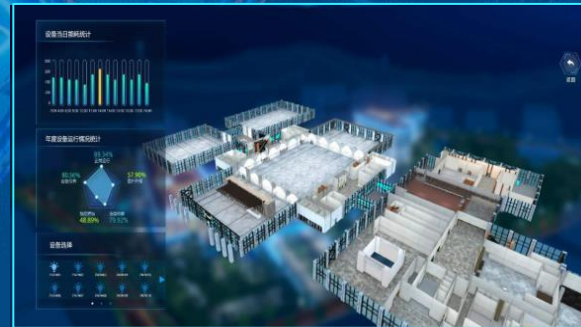
## 能效分析

对园区的能源利用情况进行分析。



## 设施管理

对园区内机电设备、管网管线等设备设施运行状态进行实时监测及专题展示。



## 环境空间

对园区内环境态势进行分析并提供可视化专题呈现。



## 智能预警

所有功能模块的聚合与联动，集中展示园区综合运营情况和预警提示，给出参考的管理意见。

# 物业服务

Property services

## 中冶金钥匙物业，护航园区成长升级

# 中冶物业

—MCC REAL ESTATE—

项目是由中冶置业集团自持物业——  
中冶物业提供服务

拥有一级物业资质，是中国物业服务  
百强企业，国际金钥匙联盟成员

### 直接管理权

作为中冶置业的子品牌，  
开发商可直接行使管理权，  
保障物业服务质量。

### 赋能资产价值

品牌物业，可以作为资产价值  
的重要加持，让资产更具增值  
性。

### 物业服务

园区物业满足绿化养护、保洁  
服务、协助公共秩序及代租代  
管等多种基础服务。同时以金  
钥匙满意 + 惊喜的服务标准，  
打造出含公共服务、科技服务、  
政策咨询服务、金融服务为一  
体的四大平台。

### 智慧管理

安防体系：智能门禁、智能  
电 梯、智能门锁等；便捷服  
务： 共享空间云预约、科技  
& 节 能型停车管理服务等；  
五重纵向安防体系、智慧管  
家、小冶APP 等。

# THANKS

感谢您的聆听