

重庆新鸥鹏科教城基本情况介绍

打造国家级产教融合示范基地

2023年3月

项目说明：

从“西有大学城、南有职教城”到“西有科学城、南有科教城”！

重庆新鸥鹏科教城项目，积极落实新鸥鹏集团“教育+”发展战略，项目紧扣巴南区政府2022年“高职城区域要产教融合、科教联动”总体要求，尤其是国家教育产业最新战略要求和时代背景。项目依托新鸥鹏集团在基础教育、高等教育(应用型本科)等领域的成功案例，抓住“基础教育、素质教育、职业教育、双减”及产业数字化、数字产业化等国家最新战略要求，以科技、教育、文化、商业、旅游等相关产业聚集并融合创新为切入点，把“紧扣政府要求、落实国家战略、抓好基础教育、发展素质教育、培养职业人才、传承工匠精神、服务大众创业、助力经济发展”作为目标，为巴南区“经济发展、社会和谐、人民幸福”提供业务解决方案并落实！

中国产城人文融合发展典范项目

重庆新鸥鹏科教城

国家级产教融合示范基地（校企合作：人才实训、研发中心、总部基地、展示交易、科普旅游）

基础教育与素质教育融合创新示范基地 职业技能型人才培养及人才服务基地

青少年科技主题研学旅游素质教育基地 72行工匠精神体验传承培训与创孵基地

新媒体+人工智能暨数字产业科普及应用示范基地

产教融合，培养应用型人才，服务区域经济发展
科教联动，培养科技型人才，打造产学研游基地

- **产教融合示范园区**-规划22万方，已完成7万方（产教融合项目：总部办公、研发中心、众创空间、人才实训、展览交易、研学科普基地）。
- **K12教育体系**-以南城巴川中学、拉菲公馆幼儿园为核心，打造幼儿园到高中完整的优质教育体系（突出应试教育与素质教育完美结合）。
- **职业技能型人才培养及人才服务基地**-发挥财经学院（应用型本科）优势，支持职教发展，遴选相关专业，校企合作，建设人才实训与服务基地。
- **科教特色体验式商业街区**-吃喝玩乐购，均与科技教育旅游相关；支持72行工匠（含非遗）发展，面向国际国内培养手艺人，品牌加盟，服务大众创业。
- **城市产业产品展览交易暨科普教育中心**-遴选巴南区规模企业合作@打造城市产品365天展览交易平台、城市会客厅、工业旅游中心、科普基地。
- **青少年科技主题研学旅游素质教育基地**-科教旅游目的地、科技特长生学习基地，同时服务青少年素质教育及科技主题研学旅游。

新鸥鹏科教城定位——国家产教融合示范区

建设产教融合、科教联动、功能完善、富有创新创业活力的新城。

科教住区

科教城居住配套

科教商街

与科教城、学校紧密结合，形成有机串联。
吃喝玩乐购均与科技+教育关联。
结合产教融合主题打造人工智能沉浸式体验基地，
数字产业应用基地、青少年科技主题研学旅游
素质教育基地、72行工匠精神体验传承创业创
孵基地

产教融合示范区

重点打造成为产教融合示范园区，科技旅游目的地，
人工智能应用中心、中新现代产业学院巴南基地、
基础教育与素质教育融合创新示范基地、融媒体
艺术中心、职业教育技能型人才培养及实习实践基
地、新媒体+人工智能暨数字产业科普及应用示范
基地

基础教育

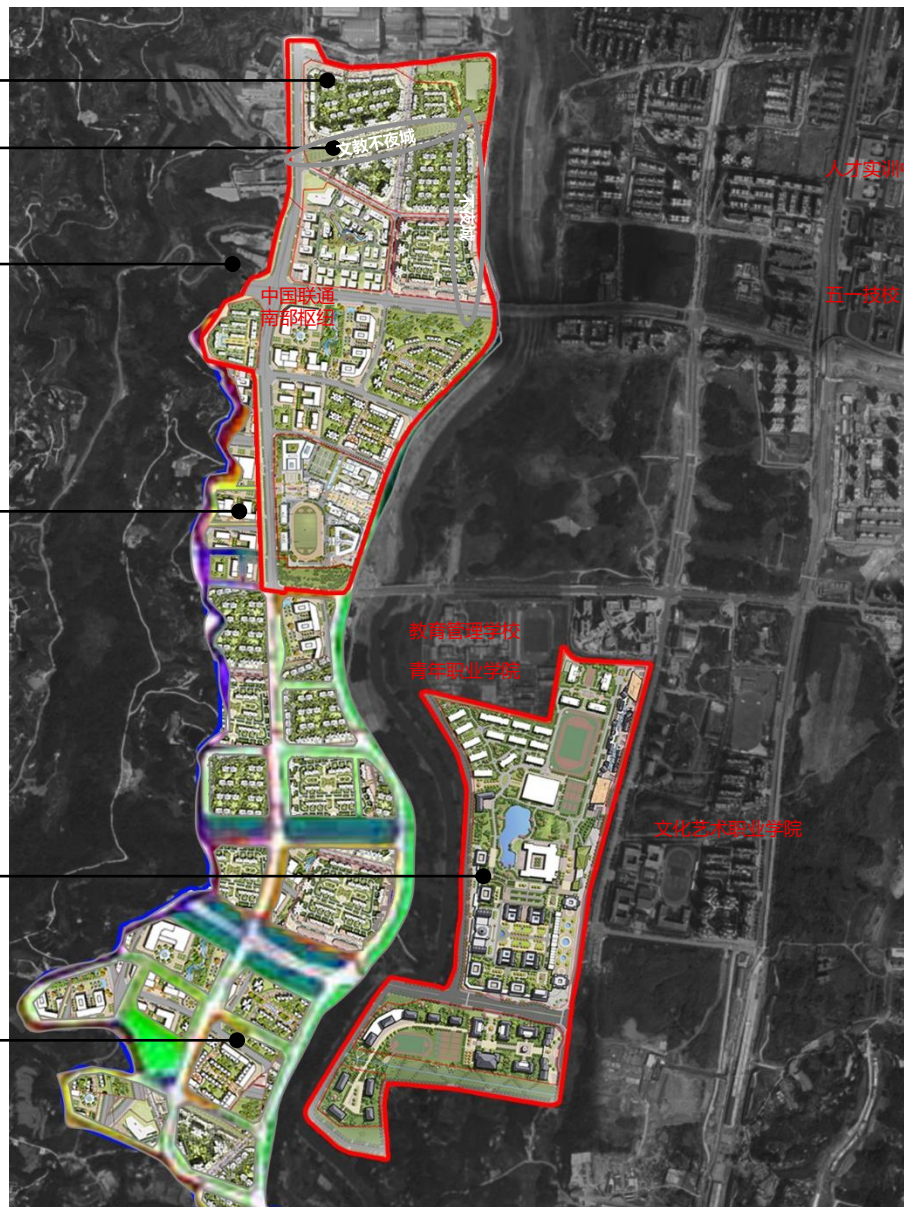
科教城基础教育配套——重庆南城巴川中学

高等教育

科教城高等教育——财经学院

未来发展区

未来科教产业发展预留区



新鸥鹏科教城项目概况

总规划用地**125亩**，总建筑面积**22.98万m²**，已竣备面积约**7万m²**，展示中心**5000m²**；项目总货值约**12.61亿元**。



建设工程技术经济指标一览表（总指标）

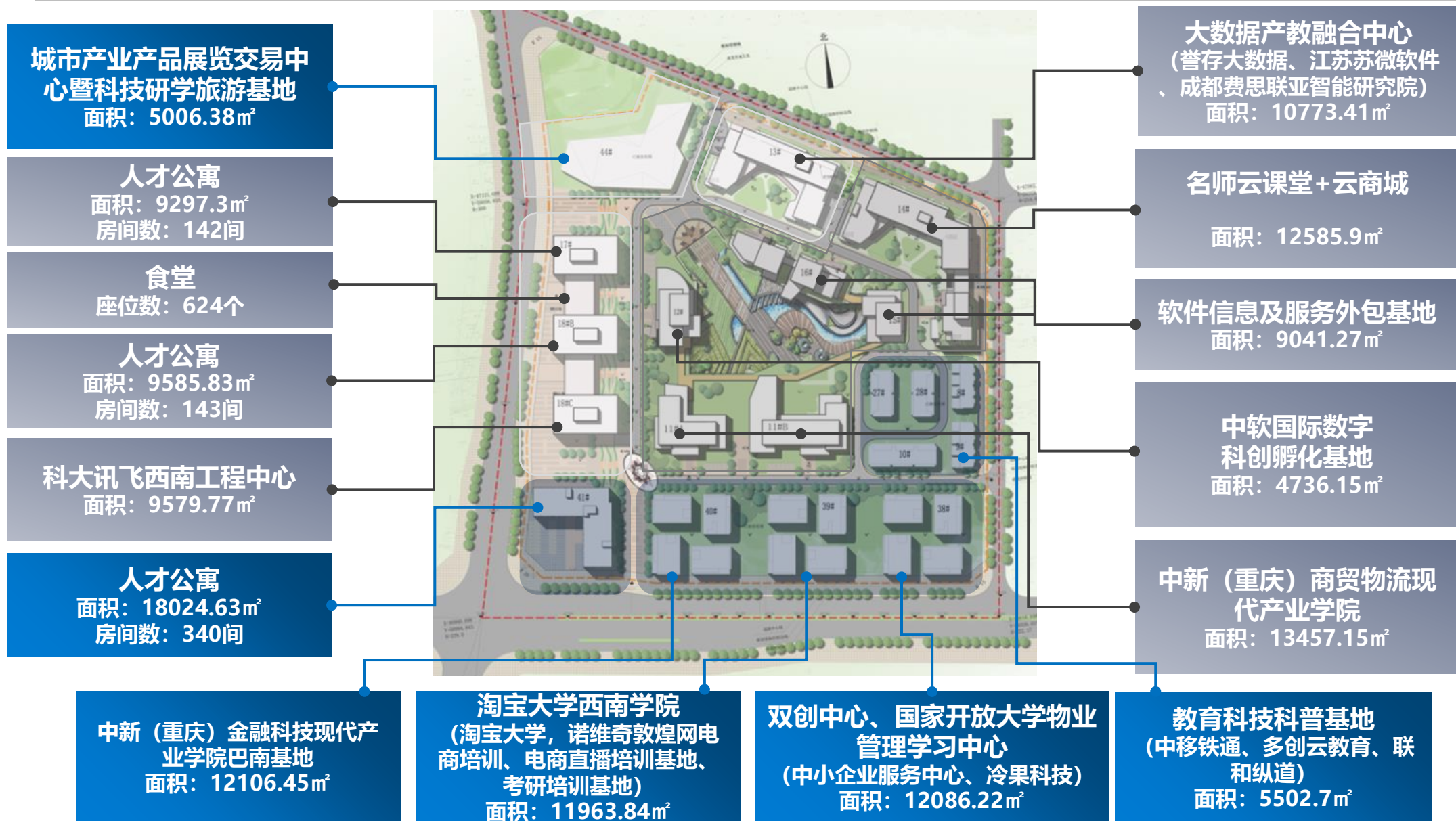
项目	单位	修改设计数值	
总建筑面积	m ²	228705.37	
总计容面积	m ²	162699.15	
其中	地上建筑面积	m ²	157553.70
	地下建筑面积	m ²	71151.67
	1.工业建筑面积	m ²	117386.07
	2.办公建筑面积	m ²	40167.63
	3.车库建筑面积	m ²	68062.75
	4.设备用房面积	m ²	3088.92
总计容面积	m ²	162699.15	
容积率		1.96	
办公建筑面积与总建筑面积比例		17.56%	
办公占地面积与用地面积比例		2.73%	

新鸥鹏科教城鸟瞰图



新鸥鹏科教城定位——国家产教融合示范区

建设产教融合、科教联动、功能完善、富有创新创业活力的新城。



已交付

未交付

NEWOPEN

新鸥鹏

THANKS!

鸥鹏之梦 献给世界