

The background is a detailed architectural line drawing of a multi-story residential building, identified as Building 21 of Fenghuiyuan. The drawing shows the building's facade with numerous windows and balconies. In the foreground, there are trees and a car, suggesting a street-level view. The entire image is rendered in a monochromatic, light gray tone.

FENGHUIYUAN BUILDING 21  
PROJECT INTRODUCTION

---

丰汇园**21**号楼项目介绍

---



## 丰汇园**21**号楼

📍 金融街丰汇园21号

## 黄金区位 稀缺独栋

丰汇园21号楼是金融街的三层独栋项目，项目可根据企业需求灵活布置办公及配套空间，满足办公、商业、医疗等不同类型客户使用。

总建筑面积(m<sup>2</sup>)

6657.59

商圈

金融街

地上(层)

3

地下(层)

2

独立停车场

车位充足



## 项目交通优势

项目周边配套齐全，交通便利，紧邻金融街购物中心，地铁19号线、4号线、2号线步行即可到达，开车可从长安街、西二环、西单大街驶入太平桥大街进入本项目停车场。合理的布局、完善的配套与极佳的地理位置，彰显了项目的独立性与稀缺性。



## 销售面积

楼层/单元

销售面积 (m<sup>2</sup>)

朝向

整栋面积

6657.59

四面采光

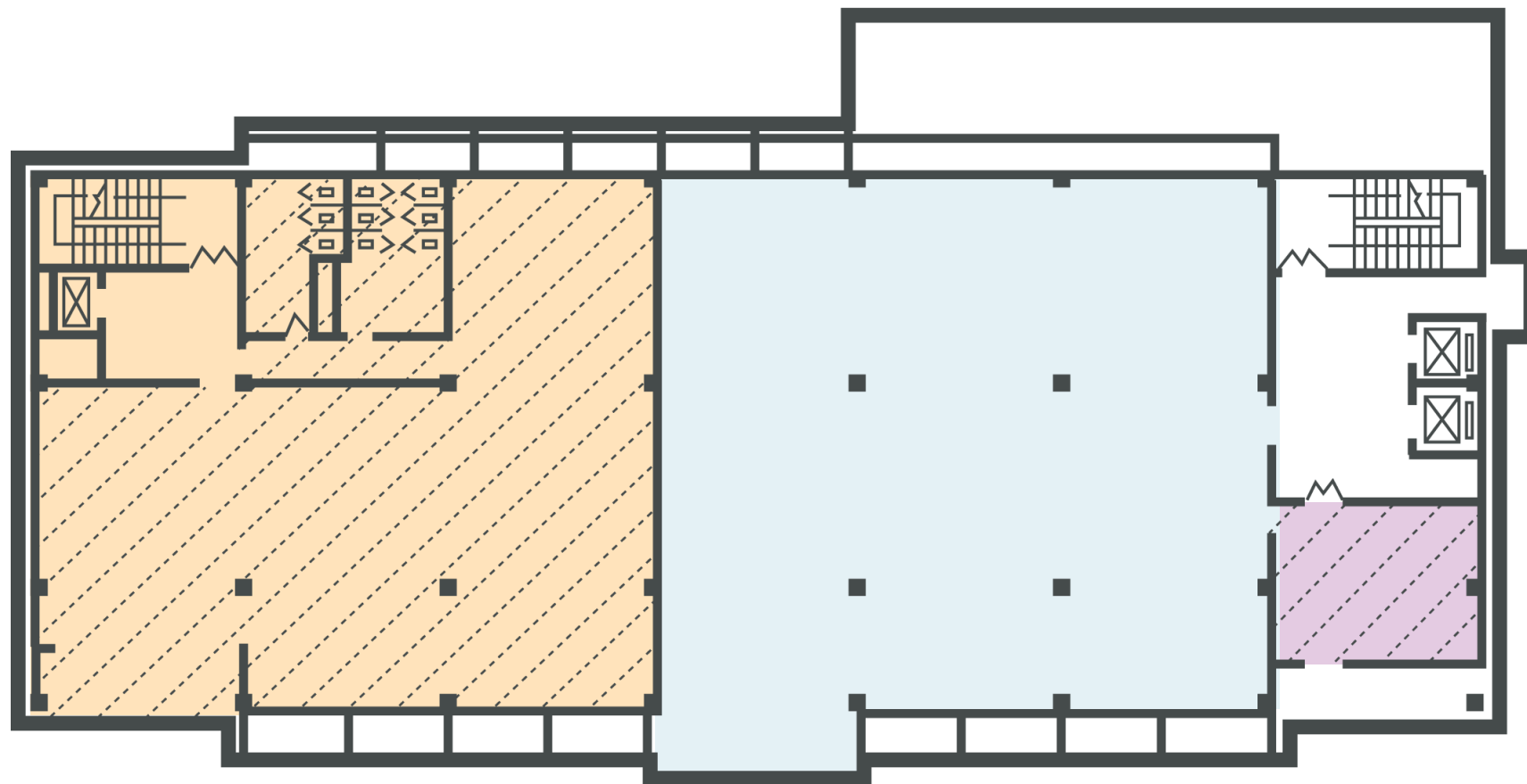
备注：现租户为北京星宜诊所有限公司，可协商退租



# 项目平面图

总建筑面积

1213.44m<sup>2</sup>

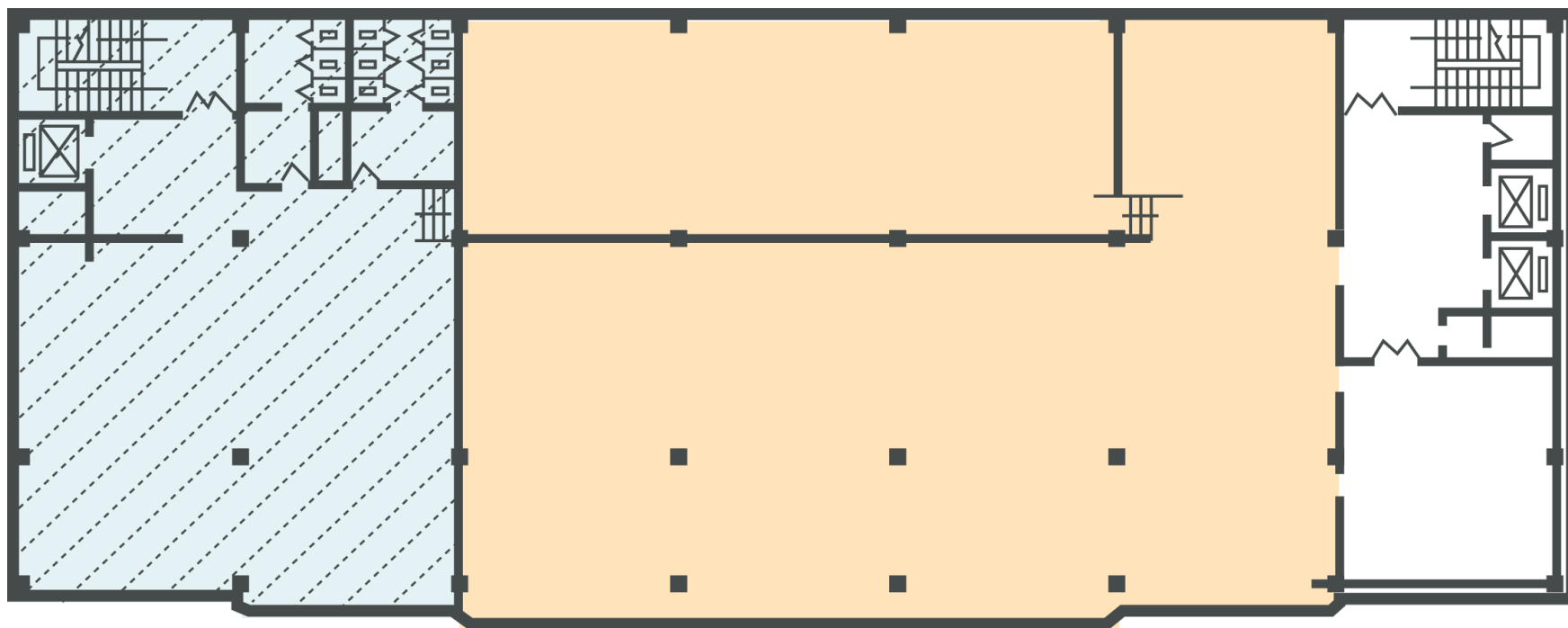


一层平面图

# 项目平面图

总建筑面积

1263.864m<sup>2</sup>



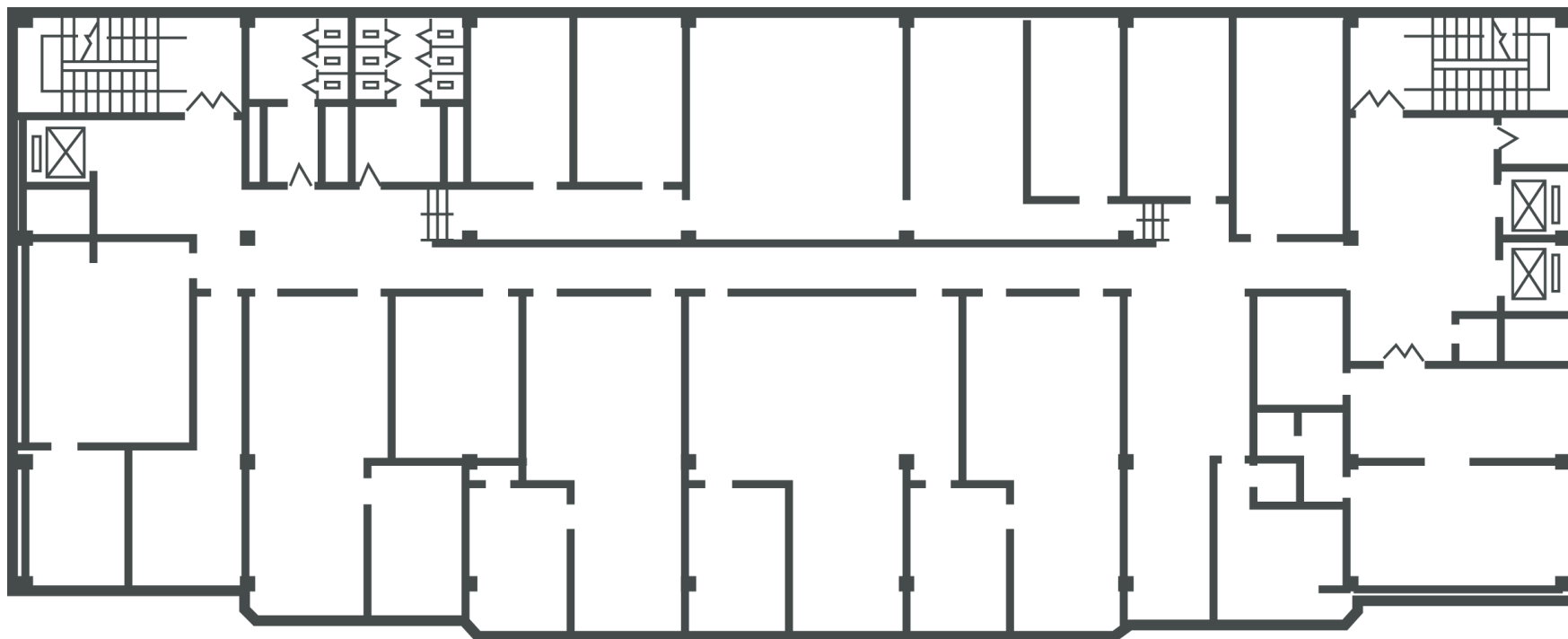
二层平面图



# 项目平面图

总建筑面积

1263.864m<sup>2</sup>



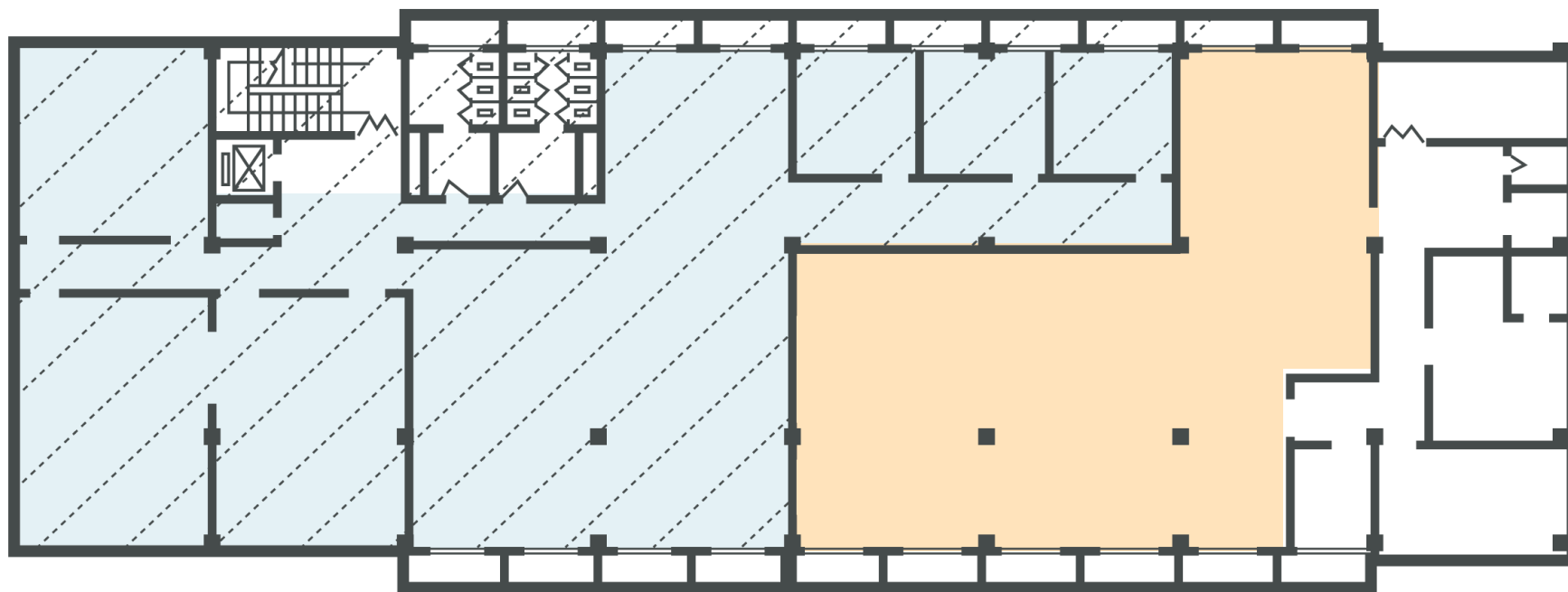
三层平面图



# 项目平面图

总建筑面积

1458.21m<sup>2</sup>



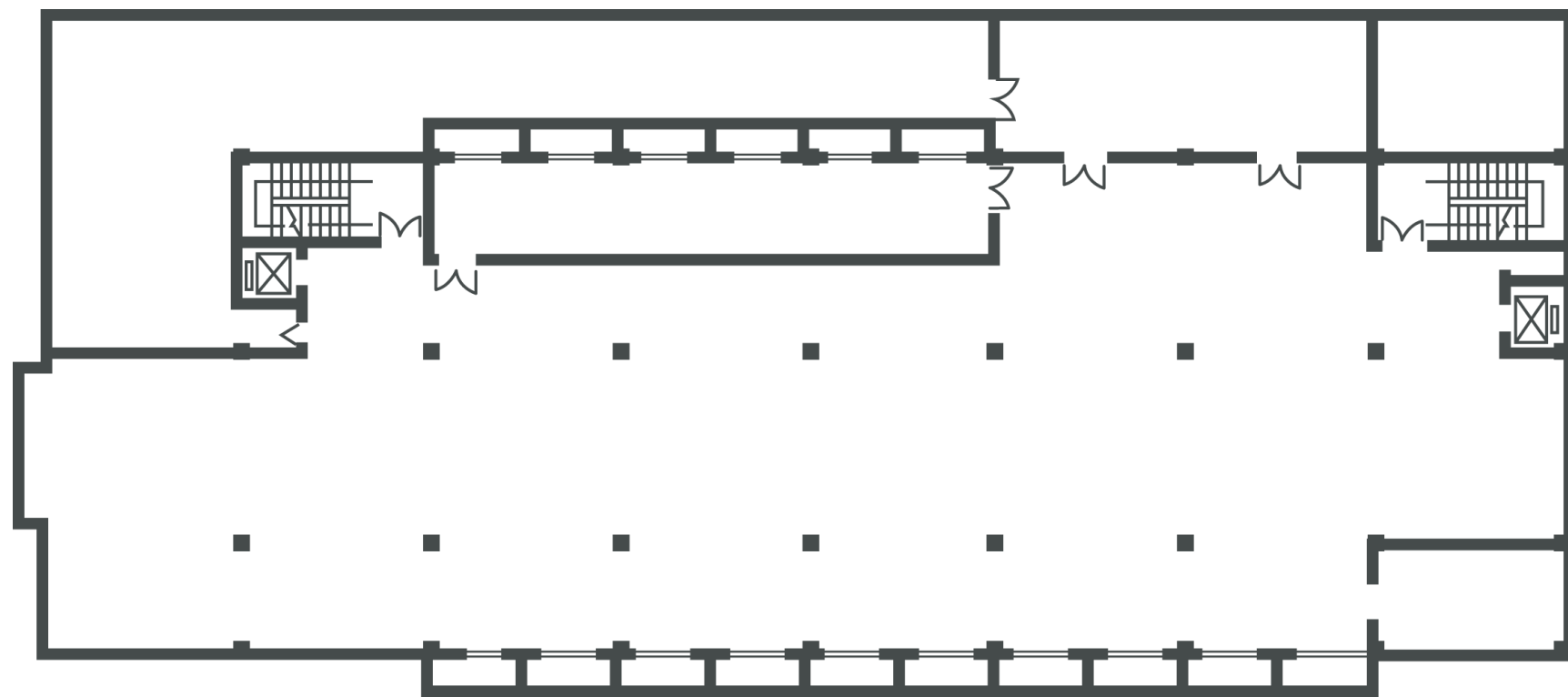
地下一层平面图



# 项目平面图

总建筑面积

1458.21m<sup>2</sup>



地下二层平面图

# 楼宇外观展示



# 一层现状图片展示

