

北京万峰恒业

北京百子湾项目介绍

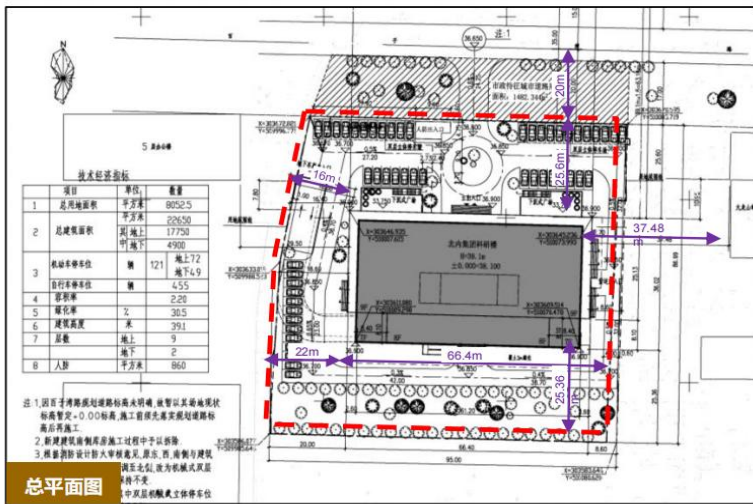
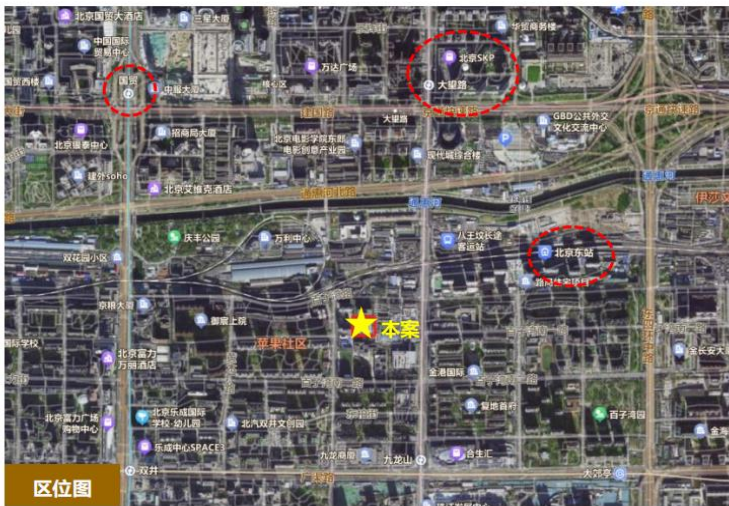
www.soudi365.com

2024年09月27日



项目概况

- 区位&配套:** 项目位于北京市朝阳区百子湾路26号，大望路西侧，百子湾路南侧，东边为广汽4S店，南边为乐成国际学校，西边为人民日报社干部住宅楼和苹果社区，北边为百子湾路和北京市朝阳区传媒产业园；项目周边配套成熟，距离国贸直线距离约1.5公里，距离华贸中心直线距离约1公里，距离合生汇直线距离约600米
- 土地性质&规划:** 办公、地下车库；项目总占地8052.5m²，批复总建筑面积22650m²，其中地上17750m²、地下4900m²（含人防860m²）；地上9层，其中地上1层层高5.4米，地上2层层高4.8米，地上3~9层为标准层层高3.8米；地下2层（地下1层为下沉式半地下商用），包含地下车位49个，地上另有规划车位72个；整体控高39.1米
- 证照&现状:** 项目于2003年获得土地证，年限50年（2003年-2053年）；项目于2003年10月17日获取用地证、2004年5月11日获取工规证、7月9日获取施工证；项目于2004年完成报规，主要功能为办公、展示用房；现状为土建竣工，毛坯框架



- **项目权属：**项目原为三方联建，由北内集团与北京XX公司、北京XX科技公司联合建设。现权益归属北京两个公司。两方分别持有项目土地47.75%份额、 52.25%份额





项目亮点

- 区位优势突出，周边配套成熟
- 产权清晰且项目层面无有息负债压力，土地/在建工程具备抵押融资条件
- 具备通过业态/产品改造升级，挖掘提升项目价值的可能性

合作模式

- 转让写字楼两个股东的全部权益义务
- 远洋可提供项目后续开发建设及管理全周期服务



地产价值发现者



Thanks