

THE LALU
QINGDAO CHINA
涵碧樓

青岛涵碧樓酒店



酒店位置

青岛涵碧楼至青岛市各功能区往来交通:

- | | |
|------------------------|--------|
| 1. 青岛胶东国际机场 | 60分钟车程 |
| 2. 青岛市中心 (市政府, 青岛奥帆中心) | 35分钟车程 |
| 3. 黄岛市中心 | 30分钟车程 |
| 4. 青岛火车站 | 20分钟车程 |
| 5. 地铁站(山里站) | 3分钟车程 |



青岛地理位置

- 青岛 - 北京 飞机1小时10分钟直达
- 青岛 - 上海 飞机1小时10分钟直达
- 青岛 - 香港 飞机3小时直达
- 青岛 - 台北 飞机2小时20分钟直达
- 青岛 - 首尔 飞机1小时10分钟直达
- 青岛 - 东京 飞机2小时直达



青岛涵碧楼整体介绍

青岛涵碧楼是一座文化创意酒店。

客房：現有161间海景套房(包含1間總套)。

餐饮：法餐厅、中餐厅、全日制自助餐厅、日餐厅、宴会厅、大堂吧、茶亭、沙灘吧。

休闲娱乐设施： SPA温泉会馆、私人沙滩、名店廊、户外游泳池、海上婚礼教堂、KTV等。

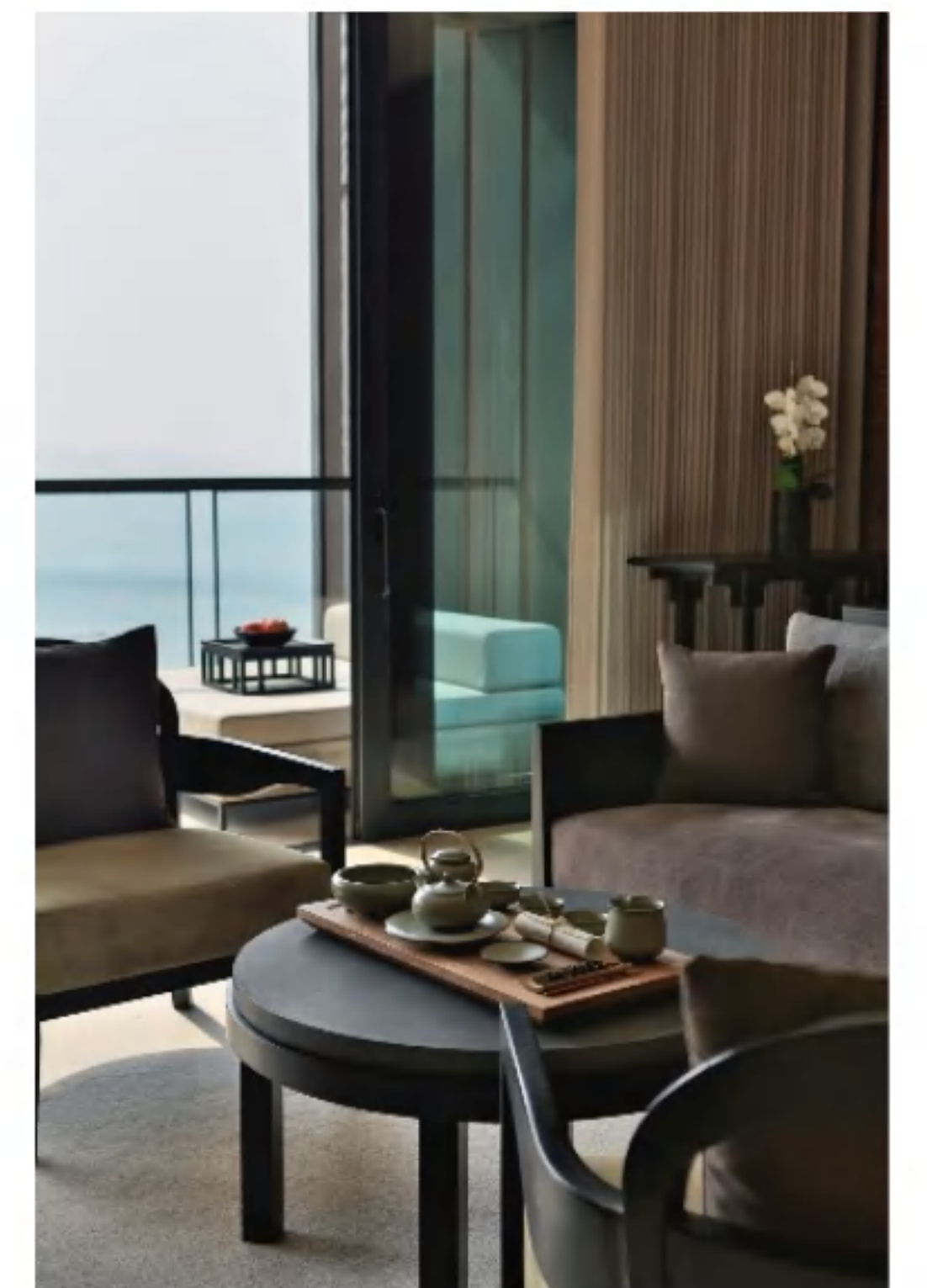


青岛涵碧楼客房介绍

· 青岛涵碧楼酒店是大陆第一家文化创意酒店。酒店内共有海景套房161间。环境私密，景色优美，是家庭度假、公司聚会、高端会议及婚宴的不二之选。

房型	数量	面积	室内设施设备
海景套房	128	100m ²	壁炉、海景浴缸、高清电视及专业音频设备、国内/国际长途电话；高速上网保险箱、夜床服务等
行政海景套房	32	100m ²	
总统套房	1	300m ²	





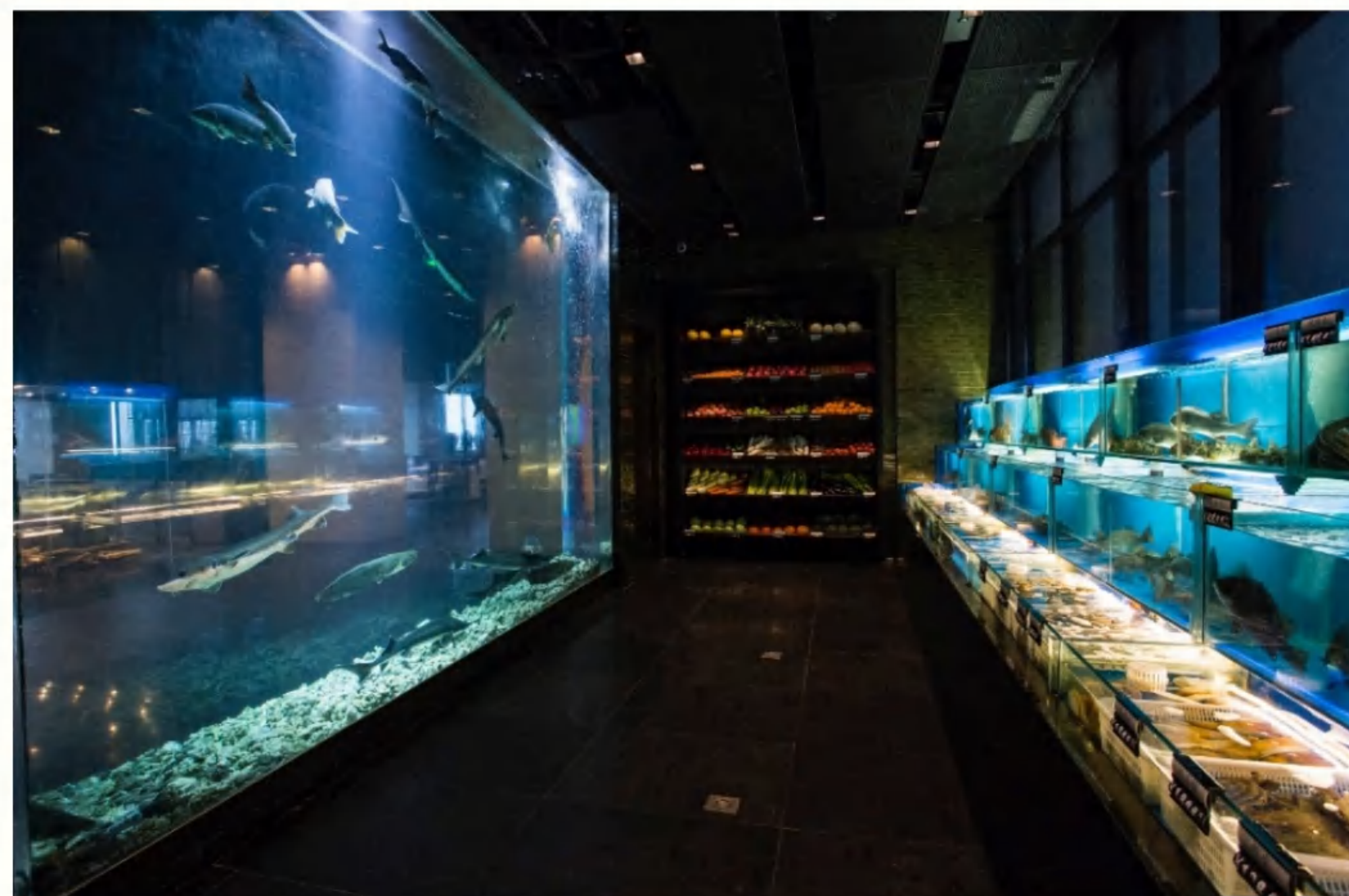
十一厨自助餐厅

供应国际百汇的早餐、午餐、晚餐
拥有11个异国料理自助餐餐台
提供法式甜品、海鲜料理、意大利披萨、
台湾特色小吃等

餐位数：500（含150人独立功能厅）



水沙涟中餐厅

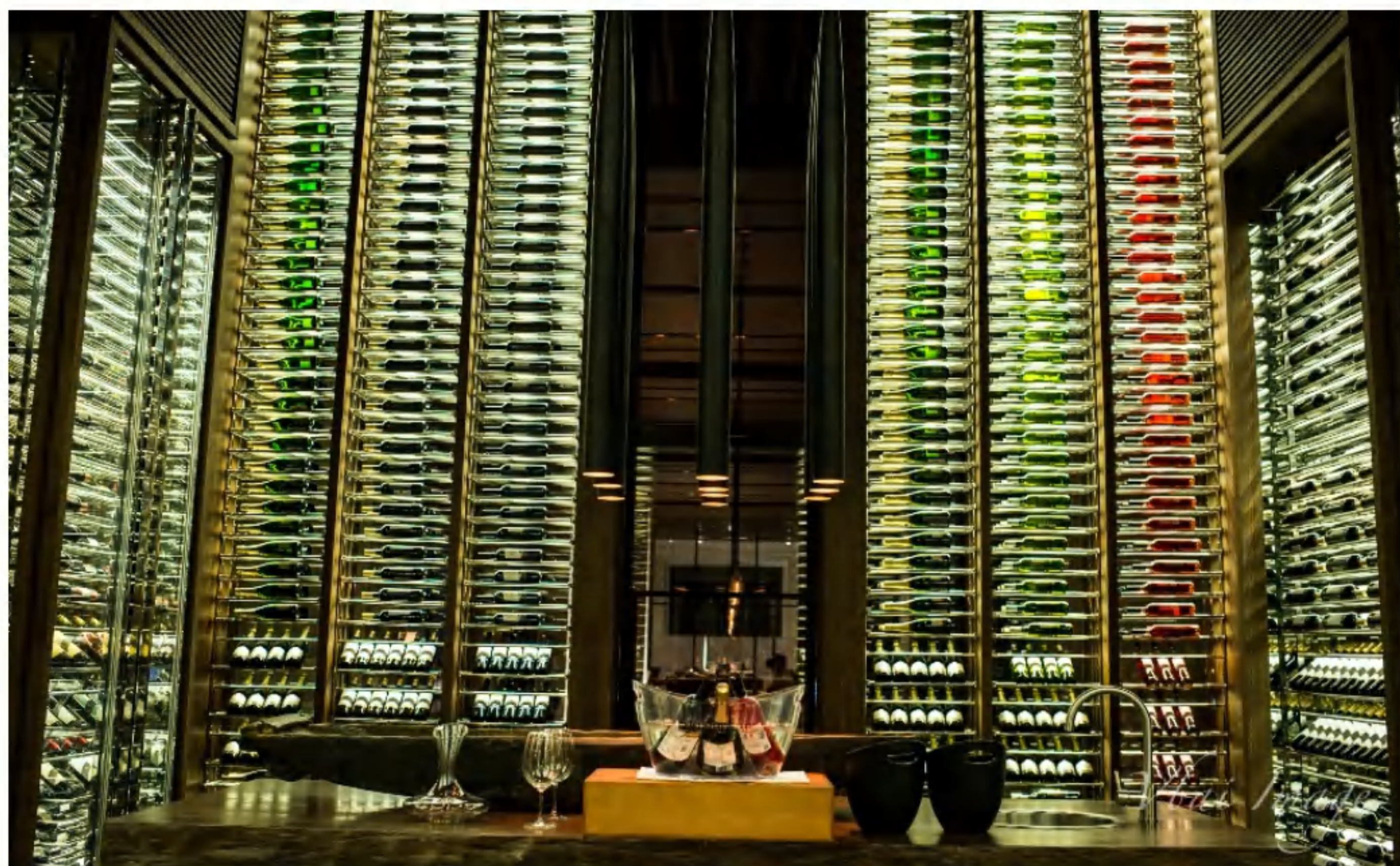


水沙涟中餐厅位于酒店二层，菜式以鲁菜为主，川菜和粤菜为辅以及台湾特色菜
超大型水族展示箱，可现场捕捞海鲜进行烹饪

餐位数：334（含20个VIP独立包厢）



遇见餐厅



采用预约制；法国空运的最新鲜食材

聘请米其林主厨现场烹调精致料理

恒温酒窖，藏酒8000瓶以上

餐位数：80

大堂吧

全中国最长的吧台，提供各式鸡尾酒
180°海景景观，现场钢琴音乐演奏
特色的山东大马扎，海元素的波浪椅，
现代风格的沙发。

餐位数：88

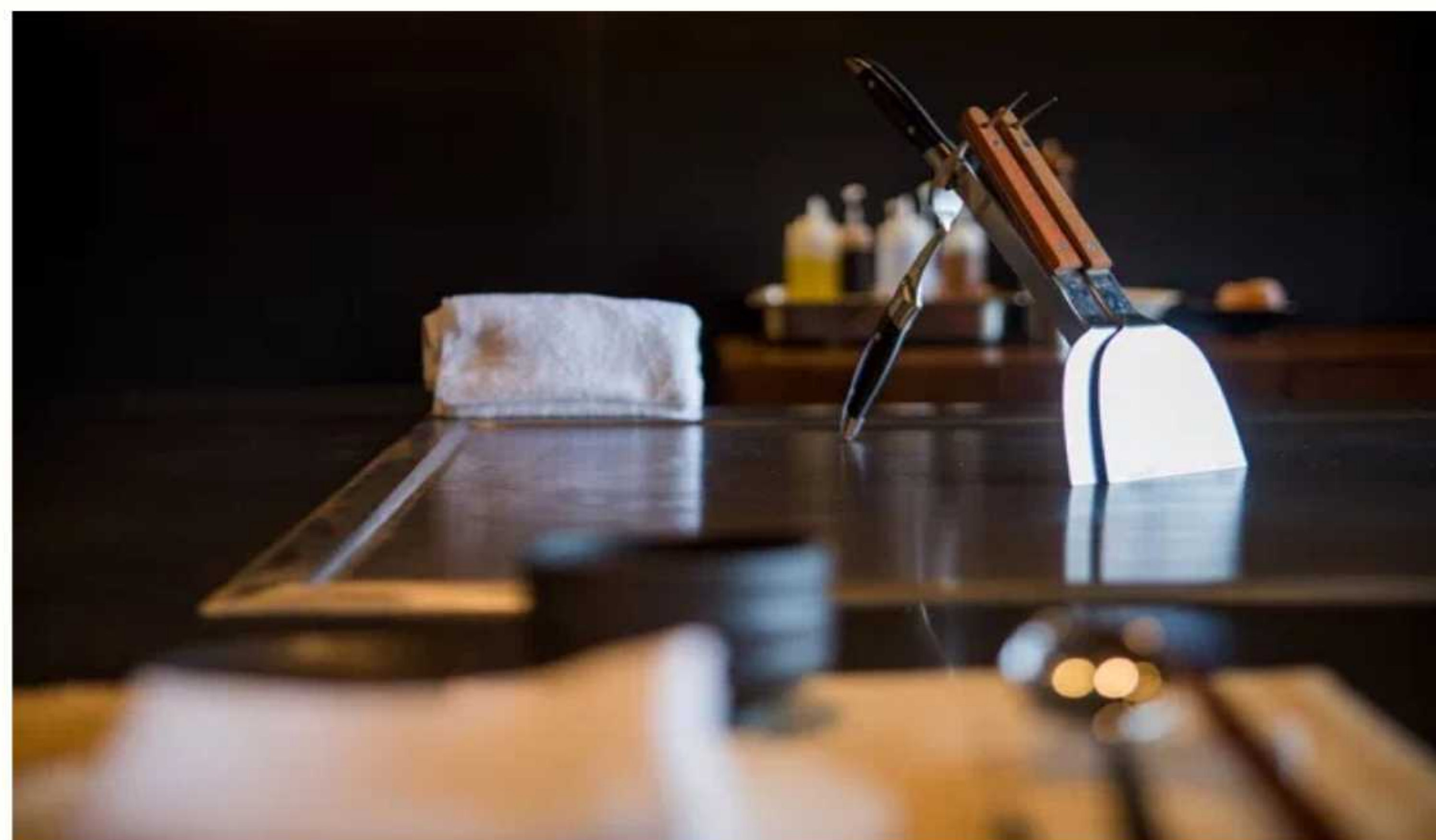


Japanese Restaurant



供应海鲜、顶级和牛料理、怀石料理
两间铁板烧包厢
四间和式包厢

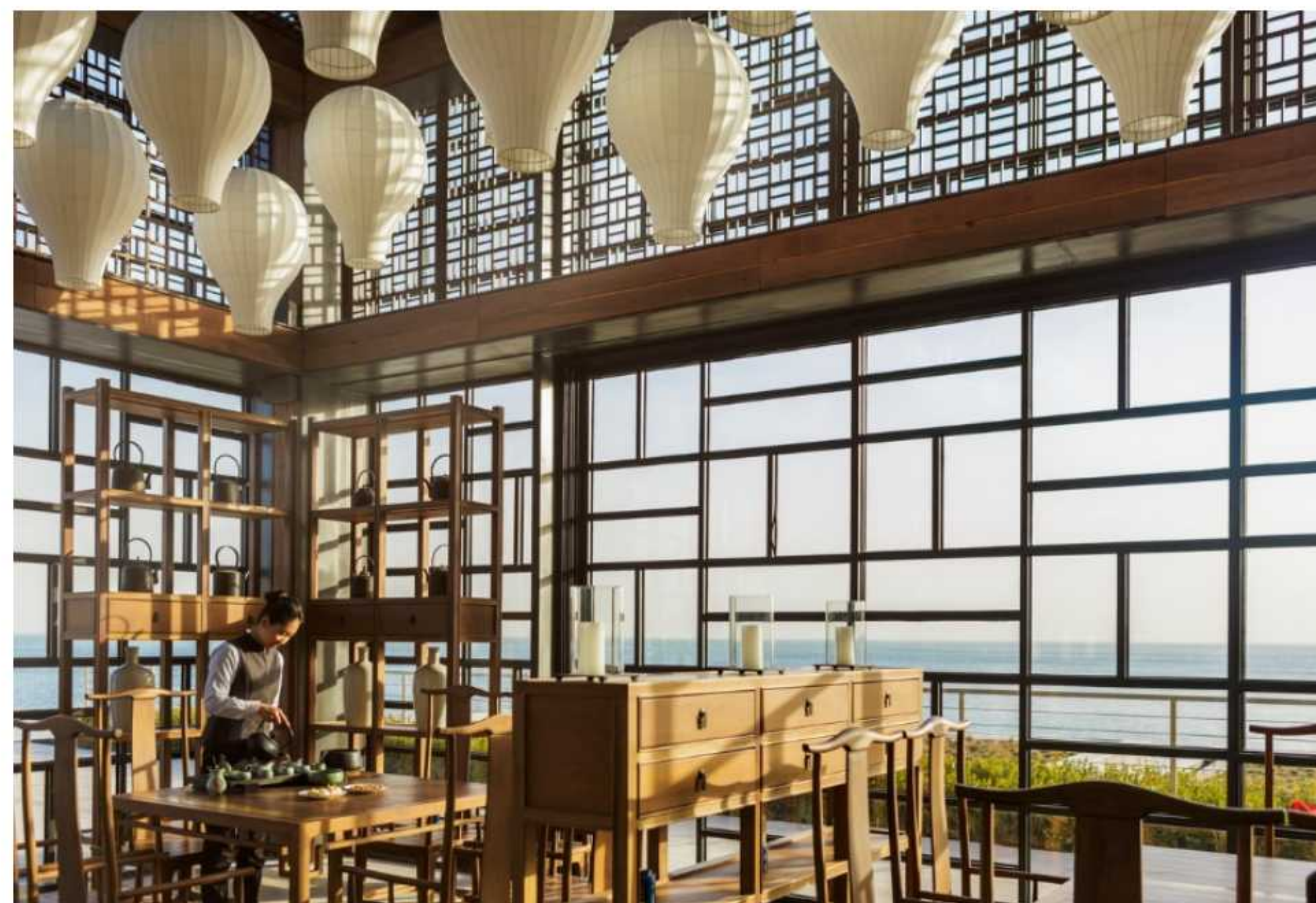
餐位数：100



池畔茶亭

池畔茶亭（80席）

空中花园半开放式的中式茶亭，镜面水池休息区，三面海景环绕。
来自台湾的高山红茶、乌龙茶等顶级茗茶搭配传统京式茶点。



会议及宴会

青岛涵碧楼宴会厅容量

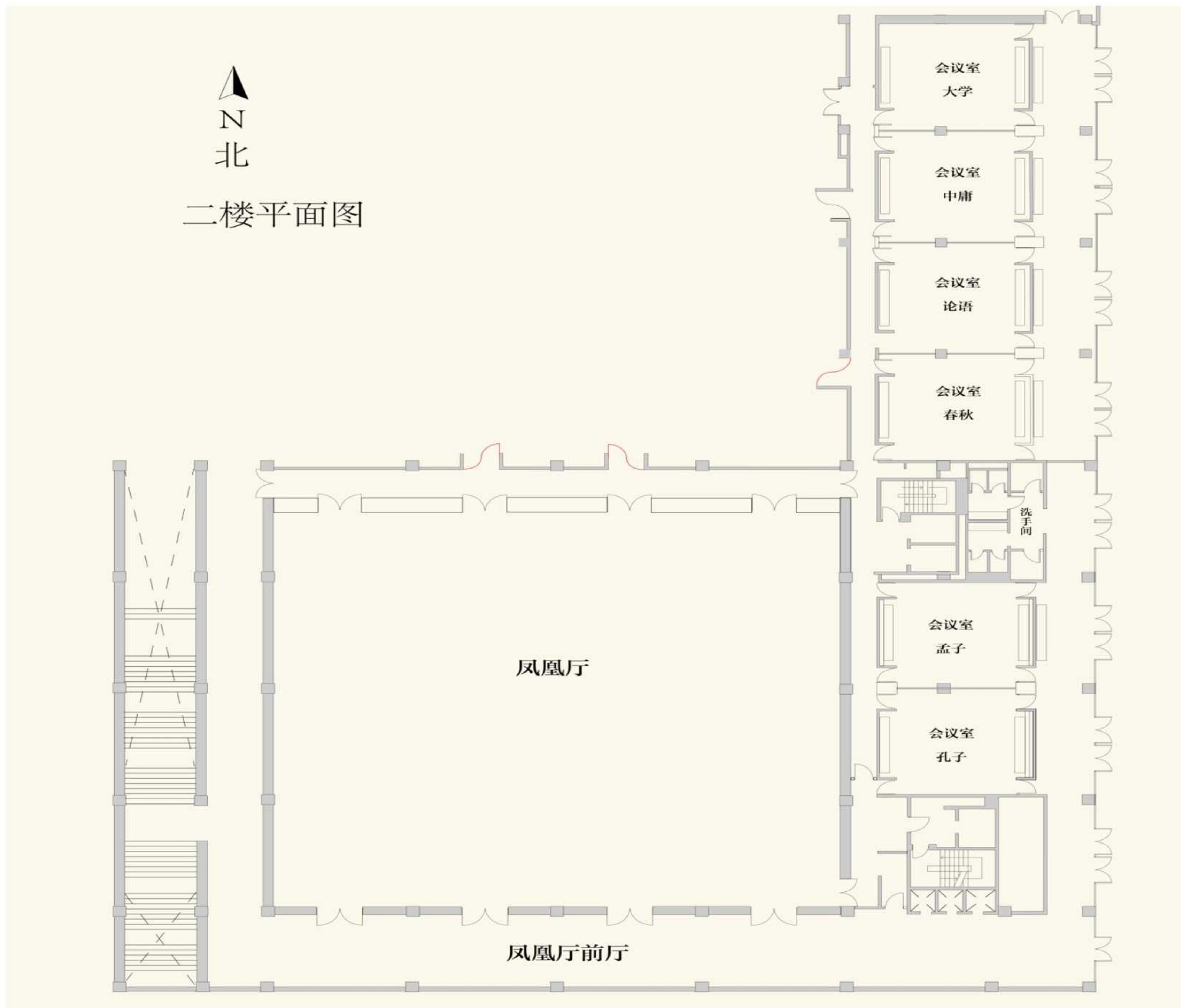
地点	功能/宴会形式 (人数)				尺寸 米	面积 平方米	高度 米	备注
	酒会	剧院	圆桌	课桌				
2层								
宴会前厅	150	-	-	-	34*5	170	7.4	露台观海
凤凰厅	1,200	800	600	500	31*34	1,100	7.4	无柱子大厅
凤凰厅 A	600	400	300	250	31*17	550	7.4	无柱子大厅
凤凰厅 B	600	400	300	250	31*17	550	7.4	无柱子大厅
大学厅	50	40	董事会	20	8*9	72	4.8	露台观海
中庸厅	50	40	30	30	8*9	72	4.8	露台观海
论语厅	50	40	30	30	8*9	72	4.8	露台观海
春秋厅	50	40	30	30	8*9	72	4.8	露台观海
孔子厅	50	40	VIP室	10	8*9	72	4.8	露台观海
孟子厅	50	40	VIP室	10	8*9	72	4.8	露台观海
5层								
日月潭厅	240	200	160	140	9*36	324	2.9	海景
日月潭厅A	60	50	40	36	9*9	81	2.9	海景
日月潭厅B	60	50	40	36	9*9	81	2.9	海景
日月潭厅C	60	50	40	36	9*9	81	2.9	海景
日月潭厅D	60	50	40	36	9*9	81	2.9	海景
牡丹厅	60	50	40	36	9*9	81	2.9	180°海景

会议及宴会

- 1100平米的大宴会厅凤凰厅位于酒店二层，可根据活动类型及客人需求拆分成2个独立宴会厅，挑高7米，厅内无柱，内饰干净简洁，还配备先进的设施设备及专业的服务团队，最大酒会可容纳**1200人同时使用**，用餐可容纳**600人圆桌使用**。
- 酒店内还设有11个功能厅，面积为80-360平米，可根据客人需求进行拆分，可以容纳**600位宾客同时用餐**。
- 无线高速上网
- 专业视听设施设备

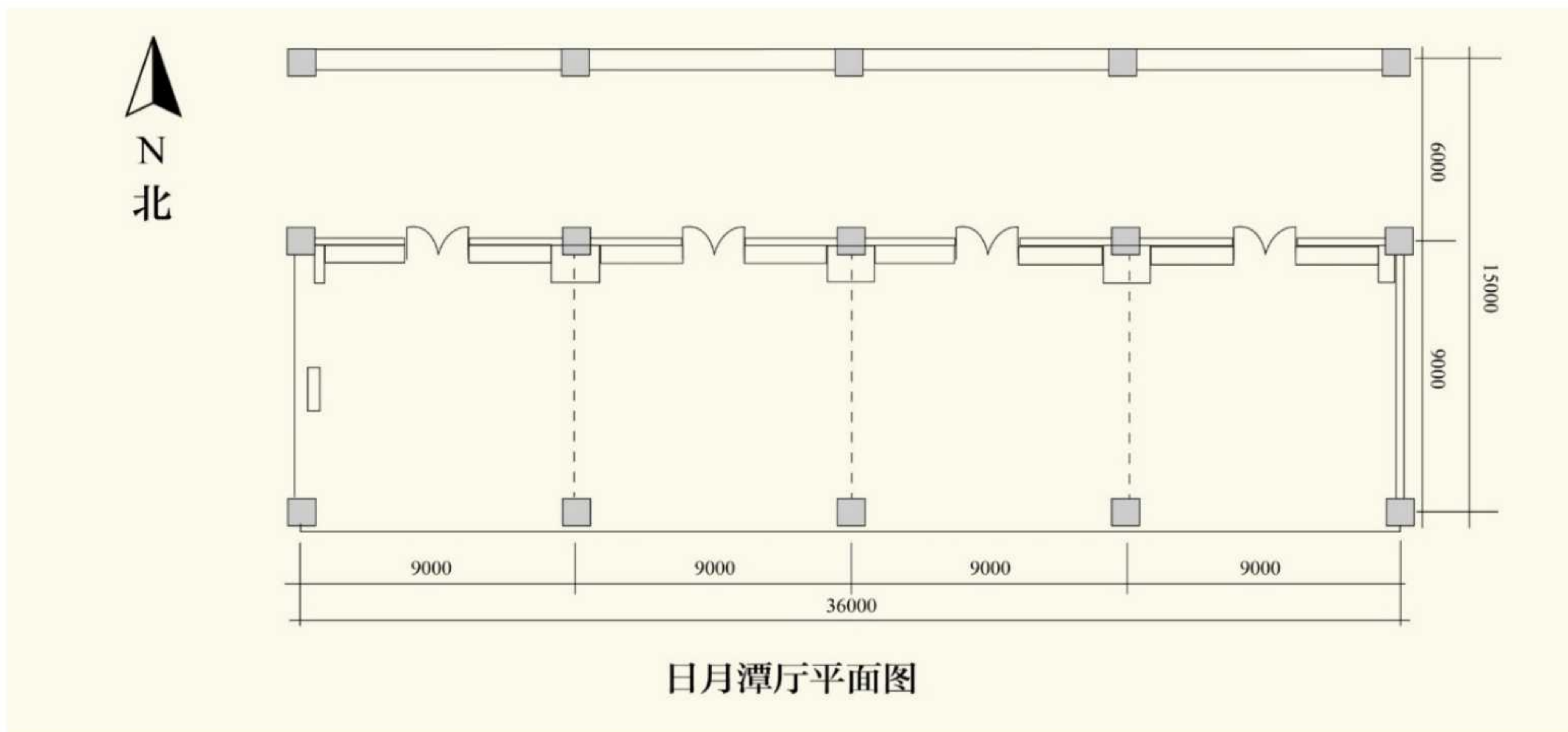


台型图



凤凰宴会厅

台型图



日月潭厅



大堂吧

沙滩音乐节

在涵碧楼的私属沙滩,一场热辣的海边狂欢轰趴将点亮整个夏日的星空,躁动的音乐节,丰盛的烧烤趴,沉寂许久的内心早已按耐不住,嗨起来吧!



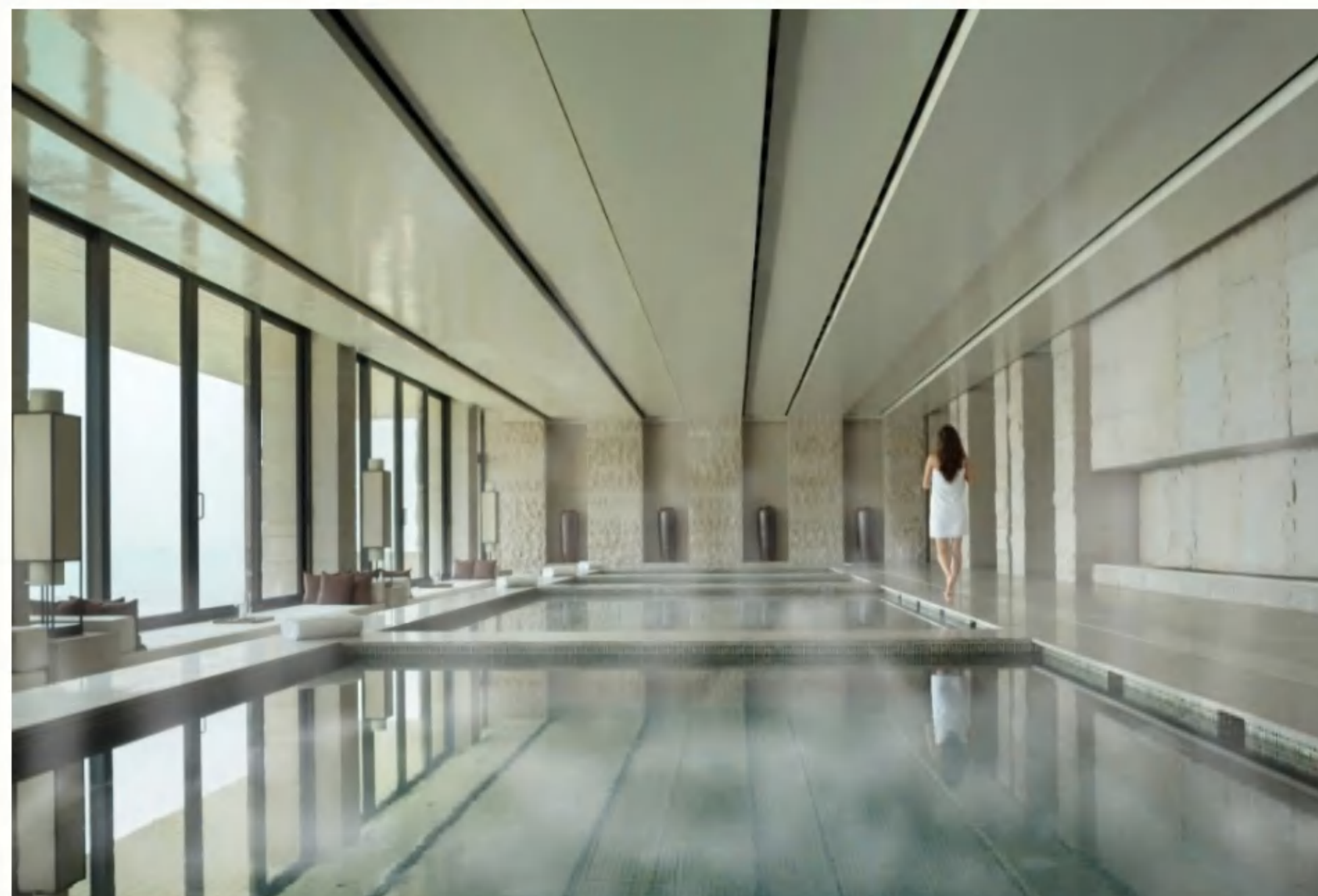
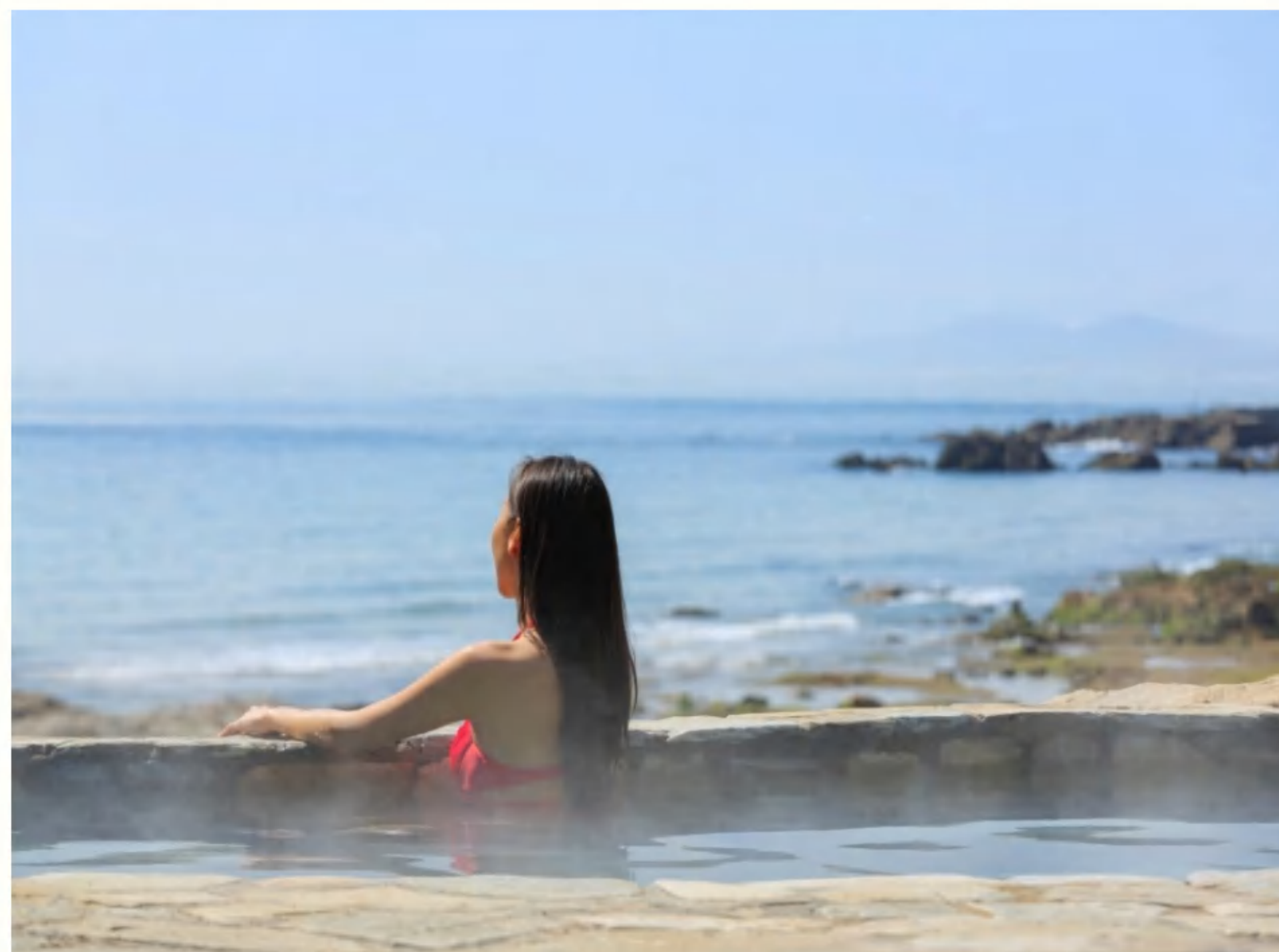
露营精选

城市的生活总是那么单调，奔波于早中晚高峰的通勤之路，美好的生活，不该在千篇一律中悄然流逝，带着一家人走向户外，扎上帐篷、铺上地席，大地为床林做幕，清风相伴月长随，与大自然来个真正的亲密接触。



青岛涵碧楼SPA会馆设施介绍

青岛涵碧楼酒店露天临海汤泉
毗邻大海，边泡温泉边赏海景
含矿质比例与日本热海温泉，台湾
绿岛朝日温泉相近
有促进新陈代谢、调整自律神经功
效，颇具疗养价值



无边际游泳池



酒店拥有无边际游泳池，可以享受在天海间畅游的独特体验。

青岛涵碧楼名店廊介绍

来自国际一线品牌的服装、珠宝、瓷器、书画以及高级私人定制服装、定制婚纱等商家入驻。

拥有展览馆，可举办艺术展览、发布会等
亦有来自国际时尚设计师的精品服饰、洋溢独特异国风格的雕塑艺术品和来自台湾的文化创意商品等，是您送礼、自用，或为涵碧楼之旅留下真情回忆的信物



青岛涵碧楼娱乐设施介绍

KTV: 总计有六间包房, 可满足不同人数的需求
设备新颖, 隔音极佳。



座位数: 小包间(1间)可容纳8人
中包间(2间)可容纳15人
大包间(1间)可容纳25人

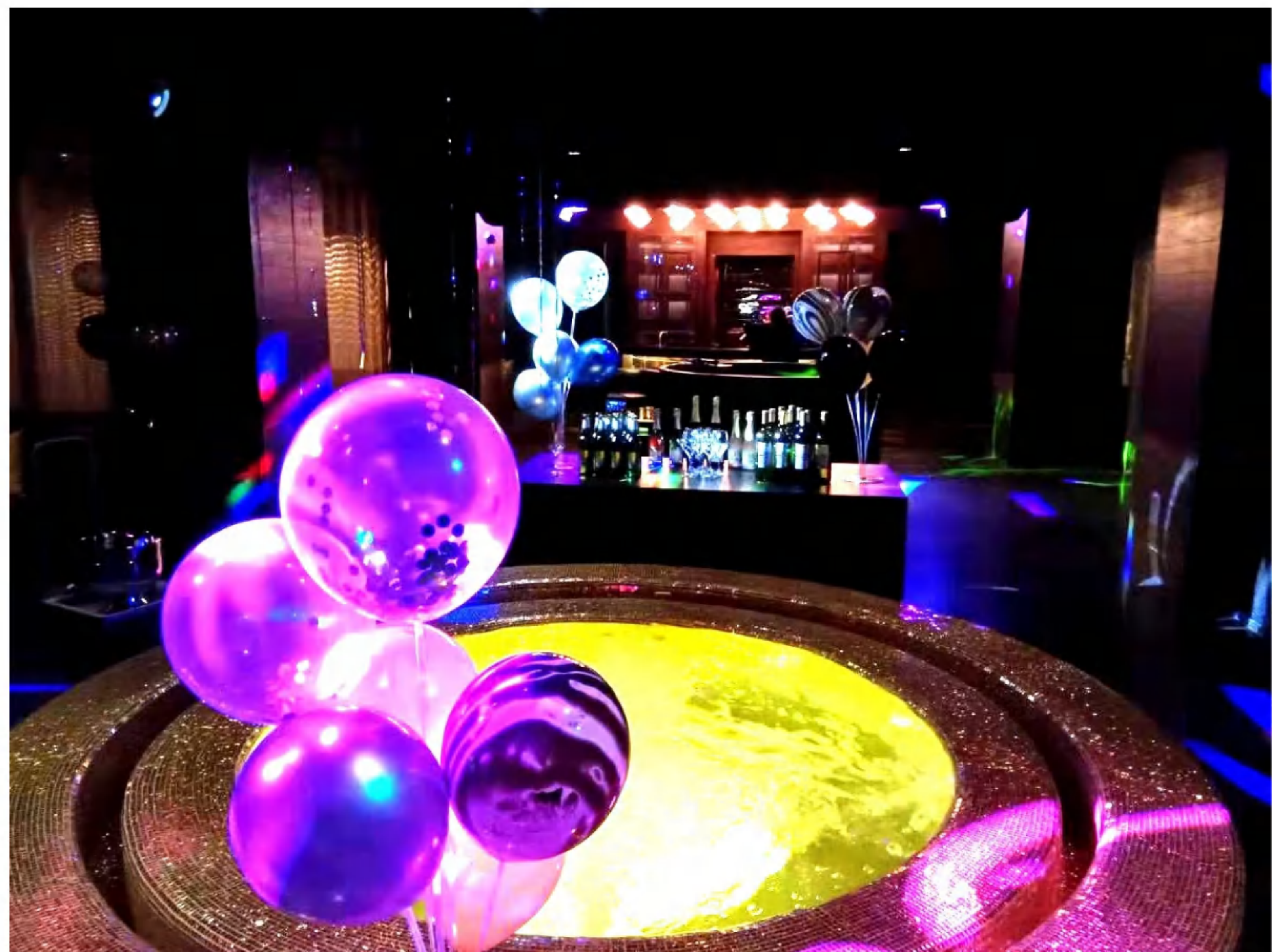


青岛涵碧楼娱乐设施介绍

沙滩吧：开放式酒吧，临海设计

音乐派对举办首选之地

可容纳：50人



青岛涵碧楼周边环境介绍

酒店面朝青岛最美的海岸公路，环绕凤凰山，沿途丛林树影，海岛、城景风光旖旎

适合新车的发布、试乘试驾等





联系我们