

项目概况

区域位置 天津市河西区马场道59号增1号，邻近地铁一号线小白楼站；

层数 地上29层、地下2层

建筑面积 29321.67 m²

土地使用权
使用权类型：出让
地类（用途）：金融保险业
使用权面积：2102 m²
到期日：2052年11月30日

购买时间 2003年12月

物业管理公司 原开发商（万顺置业）下属的物管公司



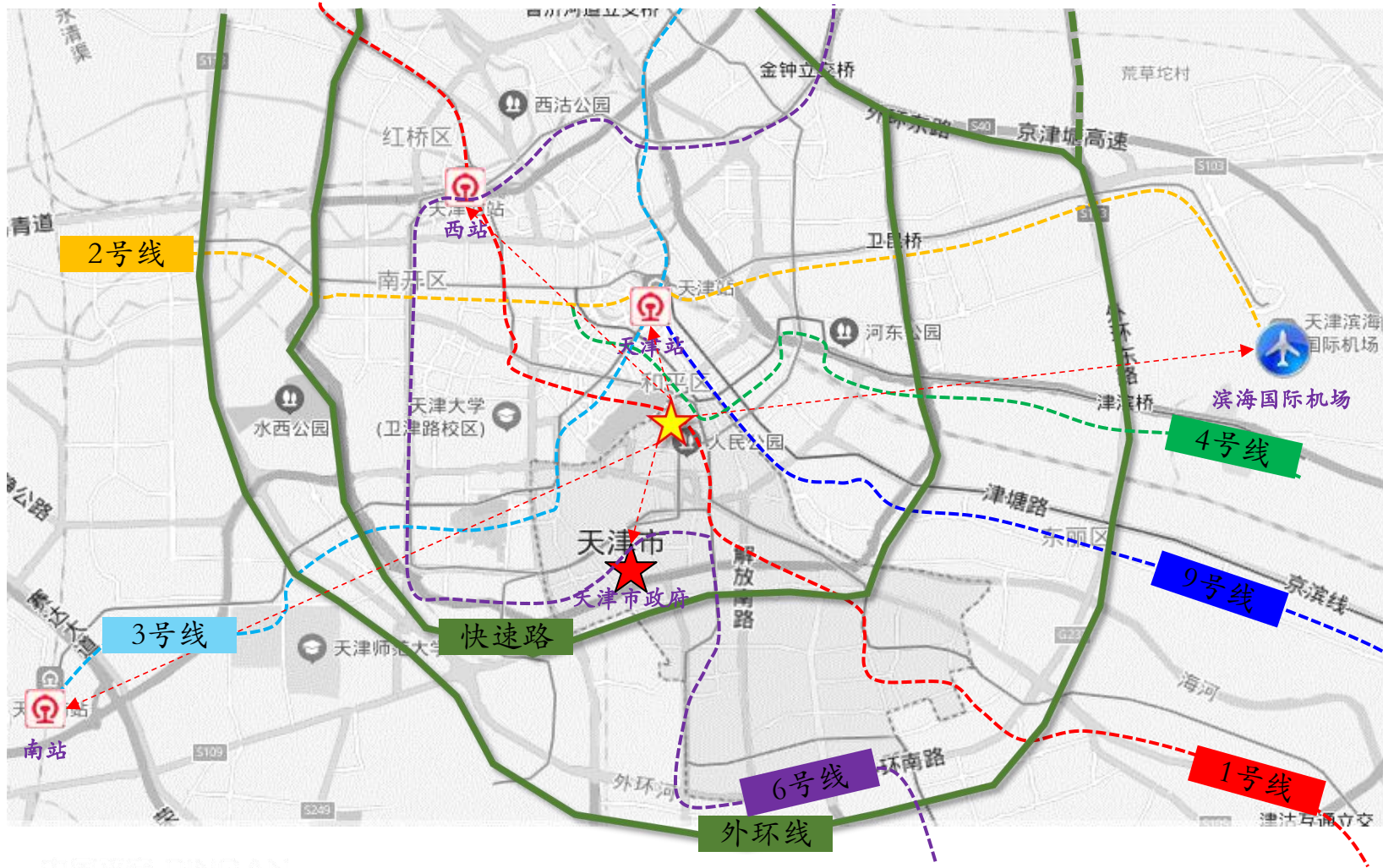
项目设施及硬件情况

类别	概况
标准层	2-6层为1110-1122 m ² ，7-29F为991 m ² 其中7-29F标准层分为4个单元： A：89.8 m ² ；B：160.7 m ² ；C：303.6 m ² ；D：436.9 m ² ；
层高	标准层层高3.3米，净高2.45米
电梯	项目共7部电梯：1部货梯，6部客梯。 3部低层电梯供1-17层使用、3部高层电梯供14-29层使用
车位	无产权车位，可付费使用项目车位： 地面停车位82个； 地下停车位210个：地下1层101个，地下2层109个。



项目区位

项目位于天津市河西区马场道与合肥道交汇处，地处南京路-小白楼商务金融中心，毗邻五大道，集天津金融、商务和旅游文化中心于一体的核心区域，占据天津最优势的城市资源。



目的地	行车距离 (Km)	车程时间 (Mins)
天津站	4.5	15
天津西站	8.9	30
天津南站	20	45
滨海国际机场	17.7	24
天津市政府	4.5	17
五大道旅游区	0.5	1
外环线	12	24
快速路	5.3	14
滨海新区		约50-60

项目区位情况

项目现场情况



■ 写字楼外立面



■ 一楼大堂



■ 地面停车场



■ 内租标准层走廊

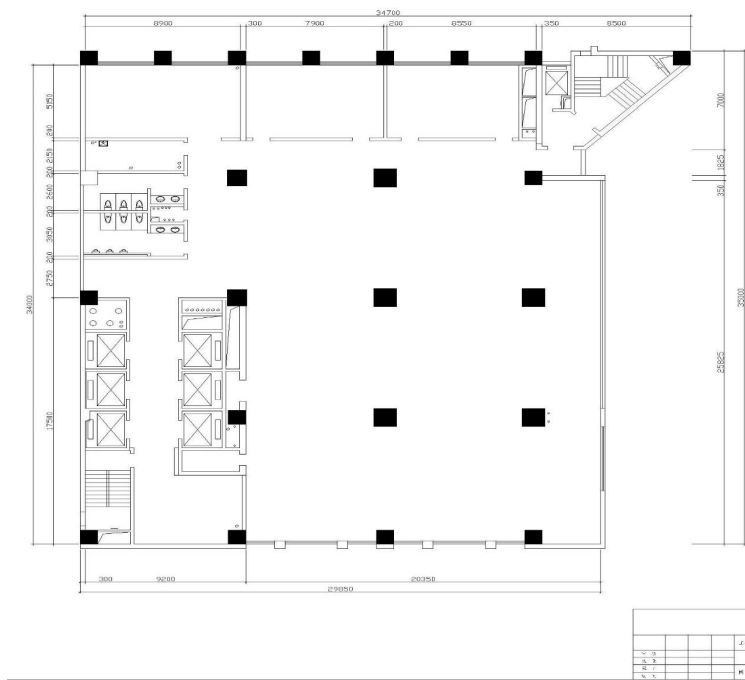


■ 平安办公职场

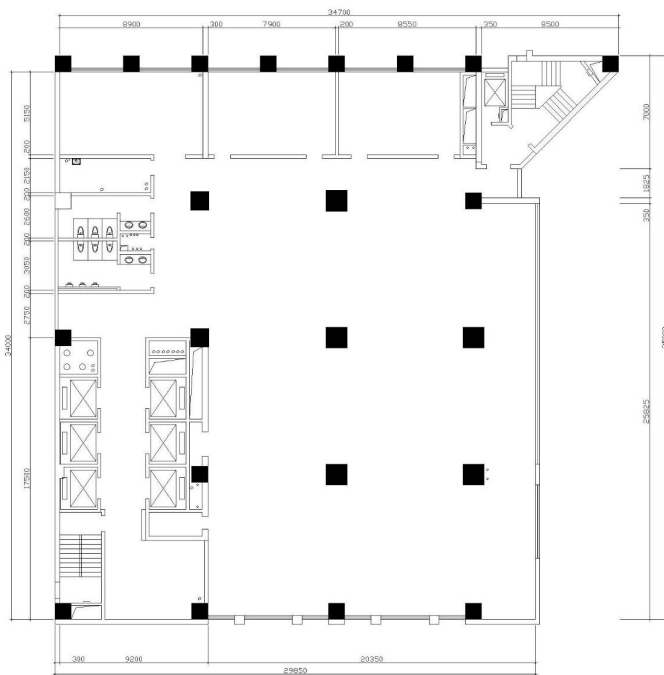


■ 地下停车场

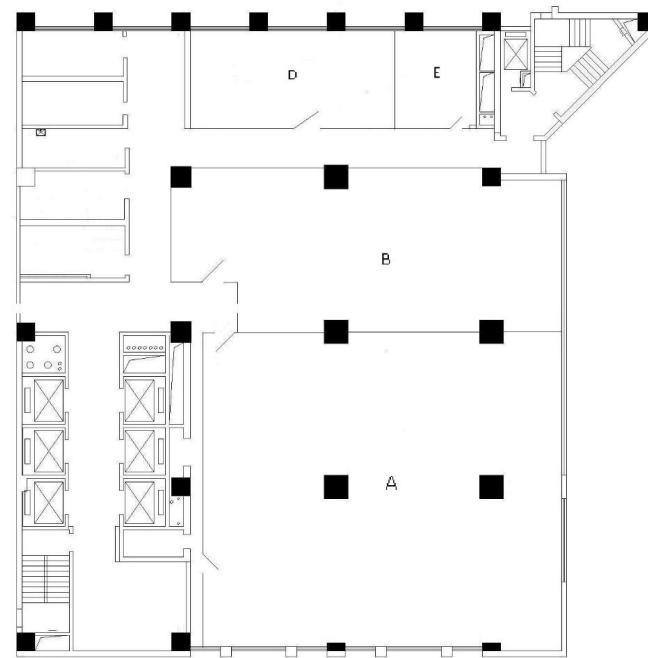
平面图-三至六层非标准层



4层平面图



5层平面图



6层平面图

