



富华置地
FURUA PROPERTY

SHIMA 世茂

世界侨商中心
WORLD CHAMBER OF COMMERCE CENTER

财以群聚

运河商务区门户 世茂侨商中心擎启未来



WORLD CHAMBER
OF COMMERCE CENTER

SHIMA

运河商务区门户 时代风云之地

运河商务区,是北京副中心这顶皇冠上的璀璨明珠。世界侨商中心,以前瞻性视野,落子运河商务区门户,以不可复制的区位优势,尽占城市优质资源,与时代一起,共同见证这座城市的崛起。

【世界侨商中心·臻稀】

ORIENTAL CITY CENTER

WORLD CHAMBER
OF COMMERCE CENTER

SHIMAO



超凡商务综合体 代言一城新名片

世界侨商中心，总占地面积约5万 m^2 ，总建筑面积约30万 m^2 ，涵纳两栋商务写字楼、两栋甲级写字楼、两栋全精装定制公寓、一栋灵动办公空间等多重产品业态，并营造流光溢彩的商业氛围，建有高品质醇熟现铺底商。以城市综合体的姿态，汇聚澎湃人气，成就商业世界里的璀璨荣光。

WORLD CHAMBER
OF COMMERCE CENTER
SHIMAO

SHIMAO



双地铁多维路网 加速财富通衢

- 扼守地铁6号线以及平谷线交汇的北关站，两条地铁每天150万的人流，为项目带来丰沛客流，拉动无限价值空间；
- 北侧直面城市大动脉之一通燕高速，日均车流量3万辆，财路畅通，连接无线商机；
- 紧邻北环环隧，密集人流随之而来，成就真正的财富“收割机”。



三大商场围合 坐享高端客流

顺应副中心建设新局势，引入北京远洋新光中心高端综合体。大融城，是光大旗下商业地产旗舰品牌项目，是潮流、时尚与品质的集合地，合生汇，隶属合生创展旗下的大型城市综合体。

世界侨商中心，醇熟现铺，地处远洋新光、通州大融城、通州合生汇三大商场围合，既接收来自三大商场高端购物客群，又拥有自成体系的商业动线，造就强盛商业磁场。



WORLD CHAMBER
OF COMMERCE CENTER
SHIMAO



写字楼集群环绕 畅享财富盛宴

世界侨商中心2#、3#号楼已被亚洲500强华夏保险整栋购买，带来成千上万客流同时，印证运河商务区的潜力价值；周边新光大中心写字楼、绿地中央广场、通州、保利大都会等写字楼集群环绕，大量企业和人才亦将进驻，消费人群基数庞大，商业前景蔚为可观。

【世界侨商中心·臻稀】

WORLD CHAMBER OF COMMERCE CENTER

WORLD CHAMBER
OF COMMERCE CENTER

SHIMAO



一线河景 | 五河交汇 | 近万亩森林公园 | 尽情自由呼吸

京杭大运河、运潮减河、温榆河、小中河、通惠河……五河交汇，运河商务区，逶迤波浪间，潮平两岸阔。

世界侨商中心，近揽五河交汇盛境，大运河森林公园、运河奥体公园等万亩森林绿肺，酝酿天然氧吧环境，尽情呼吸清新空气，让身心自在愉悦！

【世界侨商中心·臻稀】

WORLD CHAMBER
BY COMMERCE CENTER

WORLD CHAMBER
BY COMMERCE CENTER

SHIMA



【世界侨商中心·臻稀】

WORLD CHAMBER OF COMMERCE CENTER

丰盛完善配套 尽享舒适美好

世界侨商中心, 紧邻首都医科大附属北京胸科医院, 首都医科大附属潞河医院、中国人民解放军第二六三医院, 全家健康保驾护航
北京银行、中国工商银行、中国农业银行等咫尺之遥, 资本金融便捷轻松; 同时, 坐享自身商街及三大商场繁华商业, 璀璨美好纵情
悦享!



WORLD CHAMBER
OF COMMERCE CENTER
SHIMA



【世界侨商中心·臻稀】

WORLD CHAMBER OF COMMERCE CENTER

醇熟人气现铺 财富汇聚不空档

世界侨商中心写字楼、公寓均已大量入驻。白天承接自身及周边庞大消费人群，夜晚尽享公寓、LOFT业主固定消费需求，全时营业，收获更多财富。



【世界侨商中心·臻稀】

ORIENTAL PLAZA CENTER

各类企业进驻 醇熟现铺值此臻席

世界侨商中心醇熟现铺深受热捧,各类企业纷纷进驻,如银行业:中国工商银行、中国平安银行、中国农业银行;餐饮业:肯德基、咖啡店、餐饮店;便民商店:鲜花店、母婴用品店等大中小型企业,强大商业磁场雏形渐现。目前,项目醇熟现铺,收官封藏,臻席以待!

WORLD CHAMBER
OF COMMERCE CENTER
SHIMAO



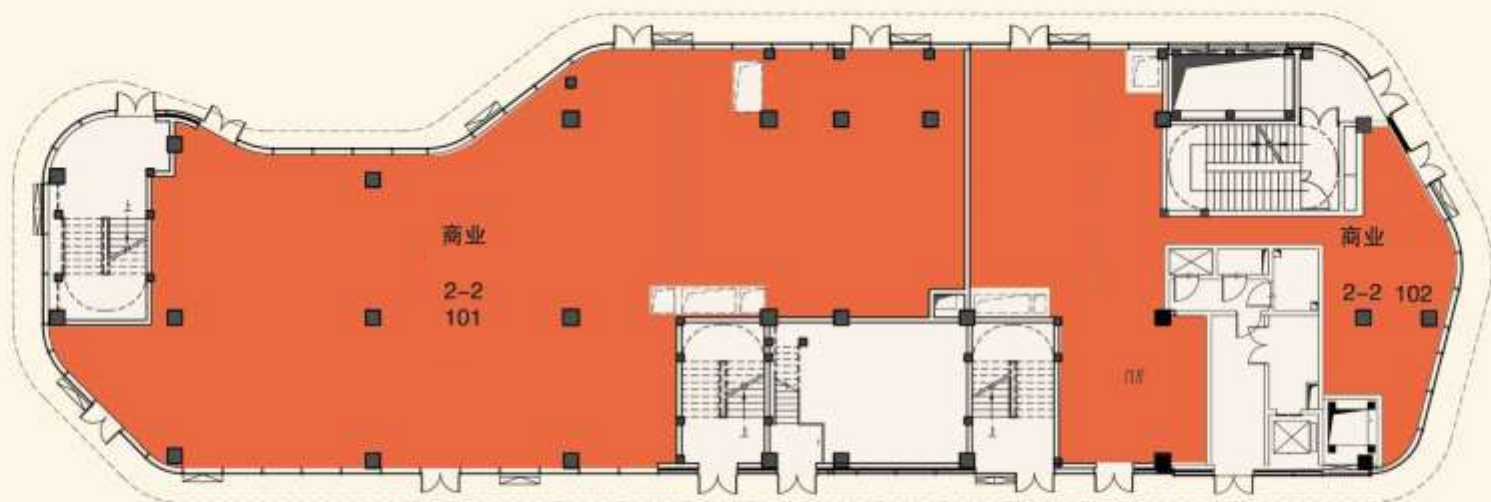


【产品·鉴赏】

WORLD CLASS OF
COMMERCIAL CENTER



世界侨商中心2-2#楼一层商业平面户型图



楼层	房号	建面(m ²)
一层	2-2#101	488.11
一层	2-2#102	207.12
合计		695.23



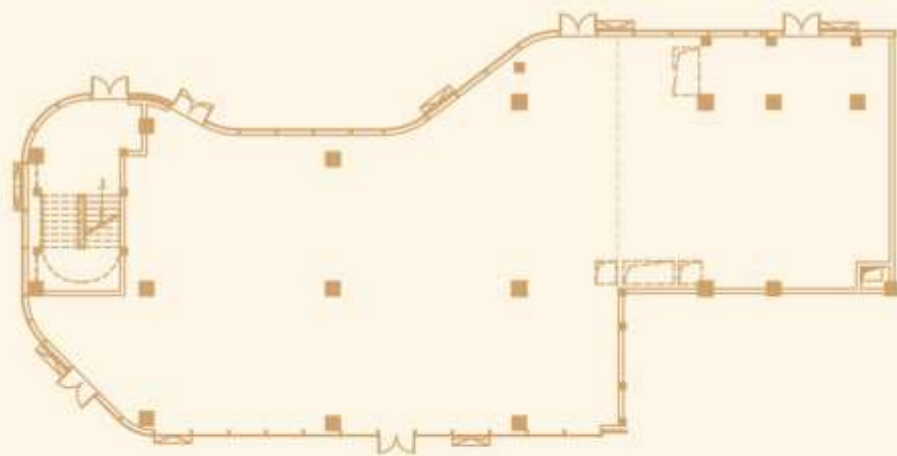
WORLD CHAMBER
OF COMMERCE CENTER
SHIMA



2-2#101 | 建筑
面积 488.11m² |



WORLD CHAMBER
OF
COMMERCE CENTER



WORLD CHAMBER
OF COMMERCE CENTER

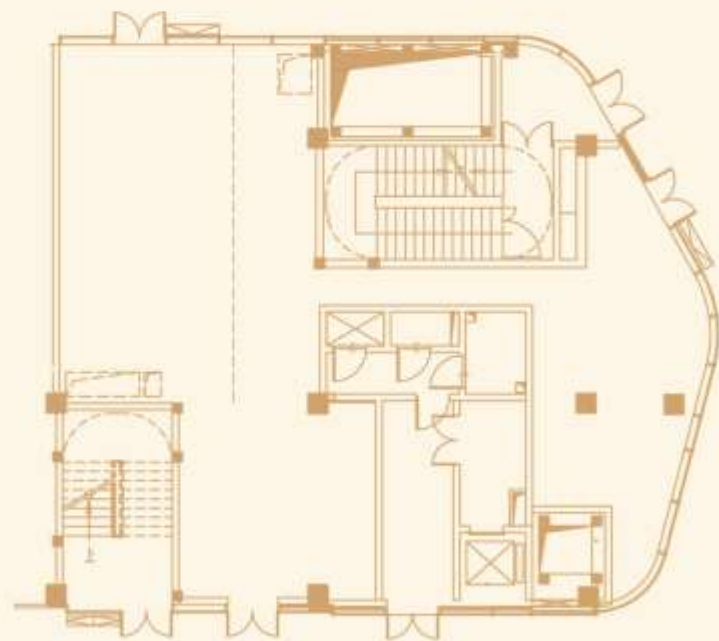
SHIMA



2-2#102 | 建筑
面积 207.12m² |



WORLD CHAMBER
OF
COMMERCE CENTER

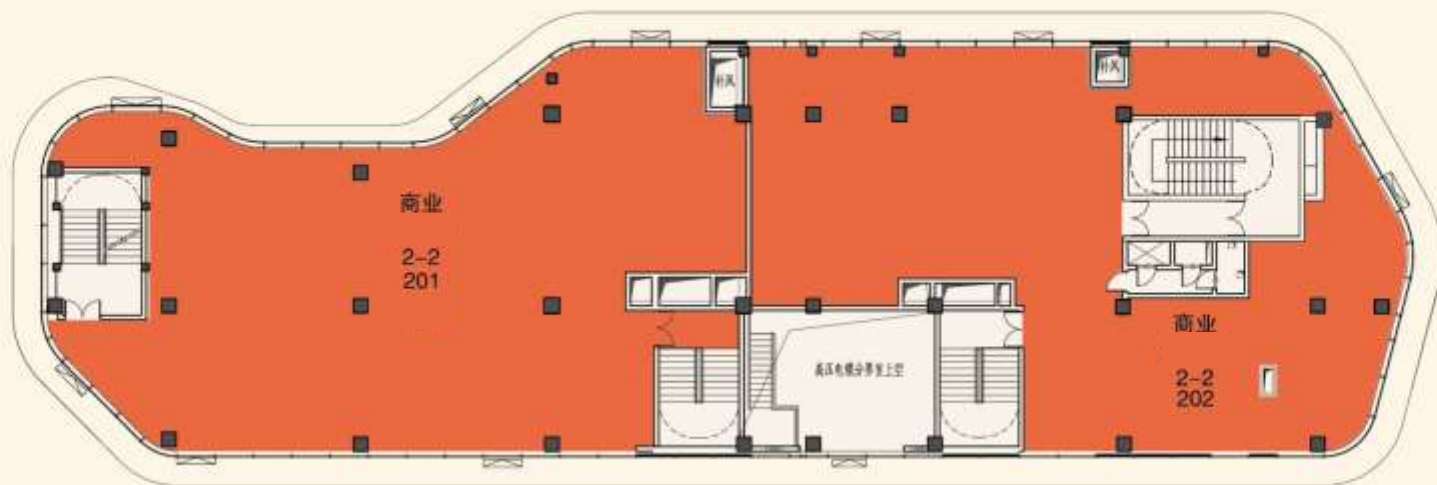


WORLD CHAMBER
OF COMMERCE CENTER

SHIMA



世界侨商中心 2-2# 二层商业平面户型图



楼层	房号	建面(m ²)
二层	2-2#201	544.65
二层	2-2#202	487.48
合计		1032.13



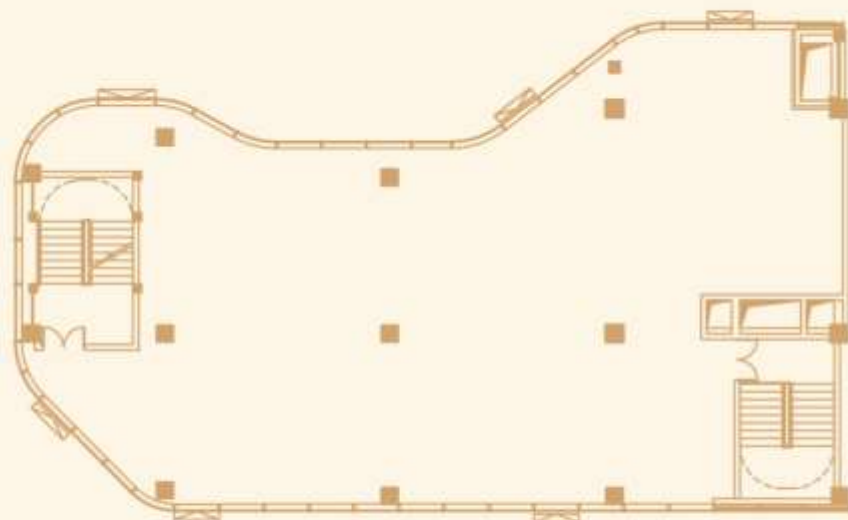
WORLD CHAMBER
OF COMMERCE CENTER
SHIMA



2-2#201 | 建筑面积 544.65m² |



WORLD CHAMBER
OF
COMMERCE CENTER



WORLD CHAMBER
OF COMMERCE CENTER

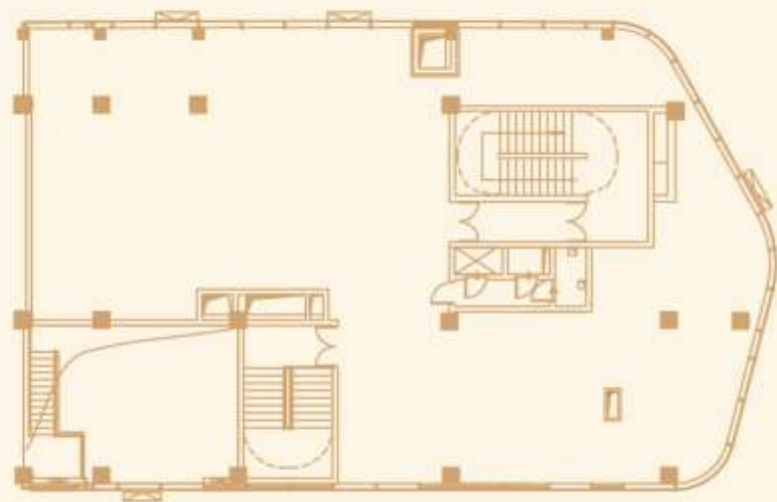
SHIMA



2-2#202 | 建筑
面积 487.48m² |



WORLD CHAMBER
OF
COMMERCE CENTER



WORLD CHAMBER
OF COMMERCE CENTER

SHIMA





【品牌·共著】

WORLD CHAMPION OF
COMMERCIAL CENTER



世茂集团 城市进化先行者

世茂集团是一家国际化、综合性的大型投资集团，经过三十年的发展，在香港和上海分别拥有世茂房地产(00813.HK)及世茂股份(600823.SH)两家上市公司。

世茂在全球的业务布局包括中国北京、上海、香港等100余座核心发展城市，涵盖地产、酒店、商业、主题乐园、物管、金融、教育、农牧、健康、高科技等领域，形成了多元化业务并举的“可持续发展生态圈”，与城市共成长，与人民同幸福，积极推动中国城市化进程。

【品牌·共著】

WORLD CHAMPION OF COMMERCIAL CENTERS

WORLD CHAMPION
OF COMMERCIAL CENTERS

SHIMAO



【品牌·共著】

WORLD CHAMPION OF COMMERCE CENTER

富华置地 中国高端地产全产业链平台

富华置地, 1988年在香港创立, 拥有丰富的商业运营经验, 以金宝街、紫檀博物馆、长安俱乐部.....名满华夏, 经过二十多年发展, 富华足迹遍布海外内。现今, 富华进入通州运河CBD多宗地块, 联袂世茂, 再造新传奇。

WORLD CHAMPION
OF COMMERCE CENTER
SHIMA



T H A N K S



WORLD CHAMBER
OF COMMERCE CENTER

SHIMA 世茂