

不动产权证书



根据《中华人民共和国民法典》等法律法规，为保护不动产权利人合法权益，对不动产权利人申请登记的本证所列不动产权利，经审查核实，准予登记，颁发此证。

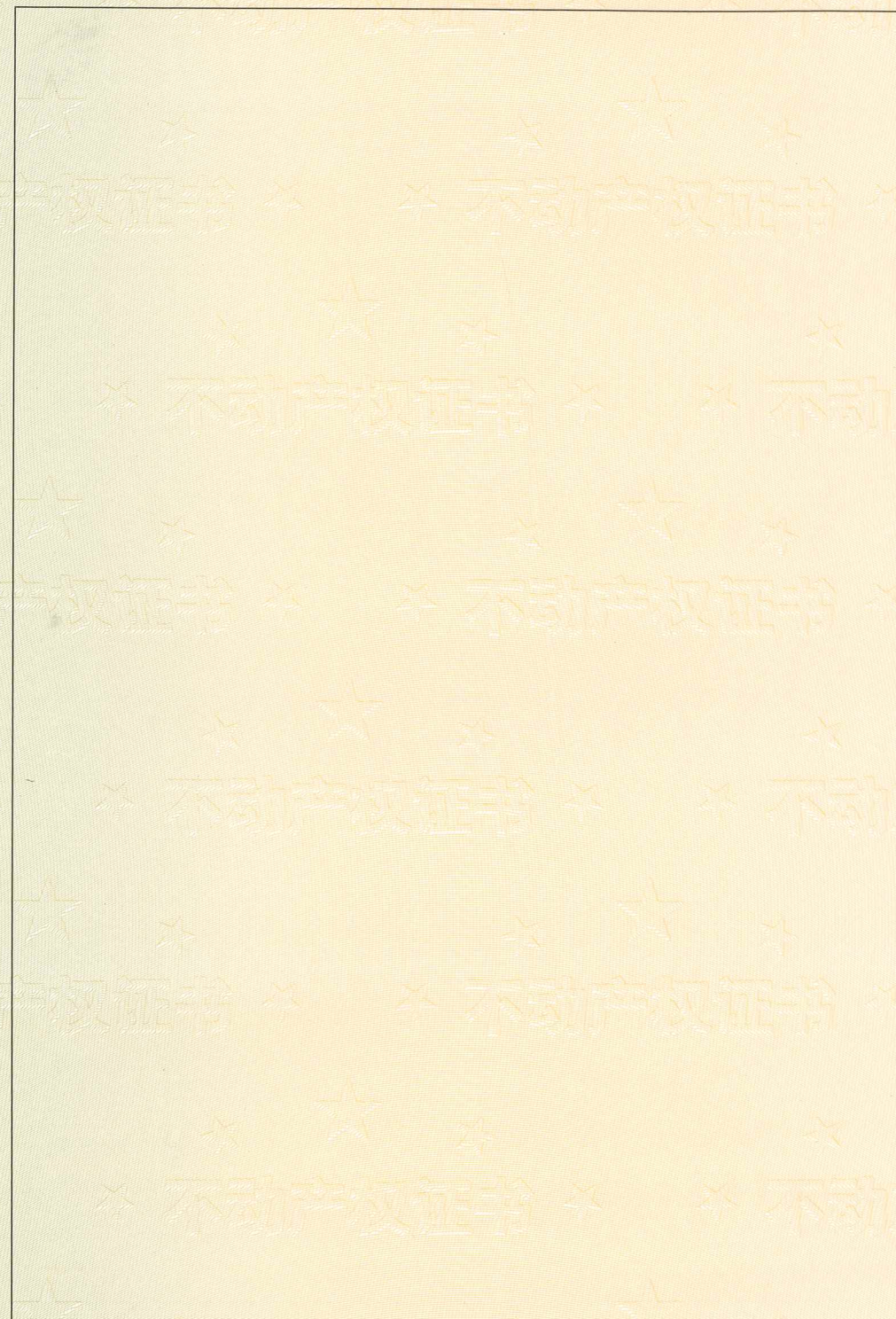


2024年11月28日

中华人民共和国自然资源部监制

编号NO 11005318267

权利人	北京多凡科技有限公司
共有情况	单独所有
坐落	海淀区万丰路18号院5号楼2层201
不动产单元号	110108 003001 GB00435 F00050006
权利类型	国有建设用地使用权/房屋所有权
权利性质	出让/商品房
用途	配套 / 商业
面积	共有宗地面积 16232.03平方米/房屋建筑面积 608.07平方米
使用期限	国有建设用地使用权：2043-06-11 止
权利其他状况	分摊土地面积:107.42平方米 房屋结构:钢筋混凝土结构 专有建筑面积:481.71平方米 分摊建筑面积:126.36平方米 房屋总层数:6层 房屋所在层:2层



# 北京市房屋登记表

共 1 页 第 1 页

面积单位: 平方米(m<sup>2</sup>)

坐落		海淀区万丰路18号院										图号		
所有权人												地号	IV-2-1-50 (1) - 1	
产别		房屋用途			商业			宗地面积		楼、平房建筑占地总面积				
平房建筑面积		楼房建筑面积			608.07			楼、平房建筑总面积			608.07			
楼号 或 幢号	房屋 总层数	所在 层数	部位及房号	结构	建成 年份	套数	建 面 积	其 中			建筑占地面积	使用面积		
								套内建筑面积 (含阳台)	阳台建 筑面积	共有分摊建 筑面积				
5号楼	04 (-02)	2层	201	钢混	2004		608.07	481.71	0.00	126.36				
本 页 小 计														
总 计							608.07	481.71	0.00	126.36				
附 记	另有 建筑面积										m <sup>2</sup> 不在以上总建筑面积以内			
备 注	系数: 0.262309													

测图日期: 2004 年 08 月 15 日

填表人: 海刚

检查人: 杨瑞敏

填表日期: 2006 年 06 月 30 日

北京市房地产勘察测绘所监制

不在此处盖章无效

房屋测绘所

附件  
 行国  
 变更  
 的街  
 倒塌  
 房地  
 或者土  
 等  
 屋所  
 其  
 印章  
 要核  
 大、损

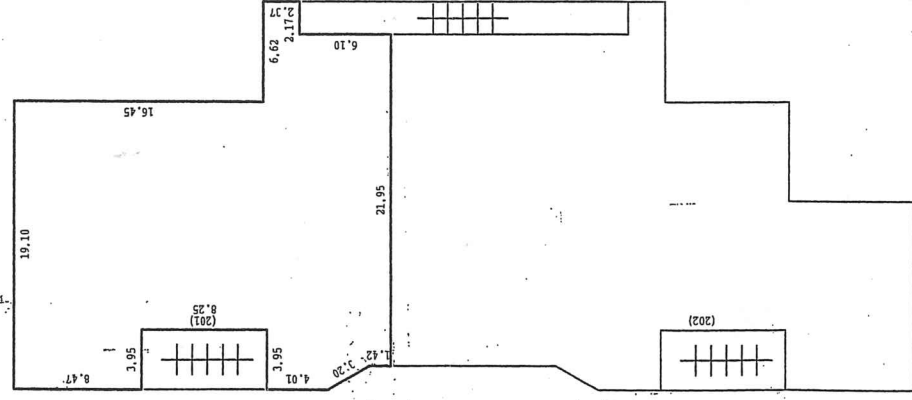
# 房地平面图

房屋权证号  
土地证号

地号: IV-2-1-50 (1)-  
坐落: 海淀区万丰路18号院5号楼201

北

1:500



02层

图人: 曹海刚

检查人: [Signature]

2004年08月15日