



狮山招大富润产业园基础资料

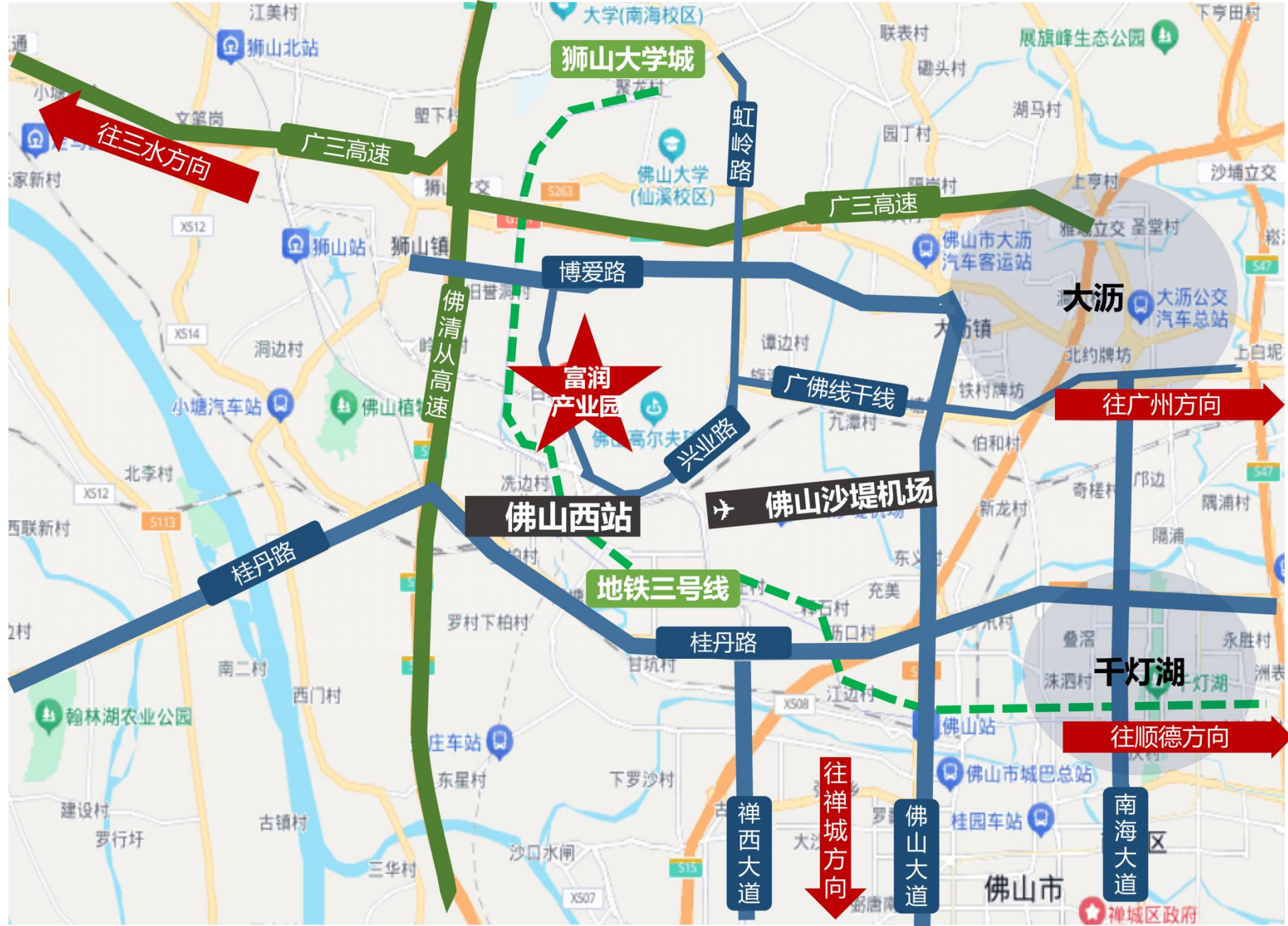
地址：狮山招大路9-10号

基础数据：
总建筑面积7万平方米
其中地上5.5万
地下车场1.5万

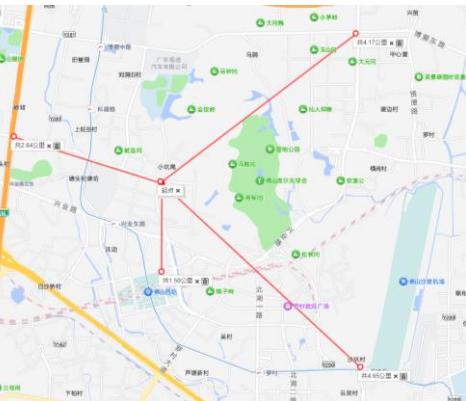
4栋6-12层独立建筑

首层层高6米，
净高5.4米
2-12层层高3.6-4.5米
净高3-3.9米
2-4层，层层退台

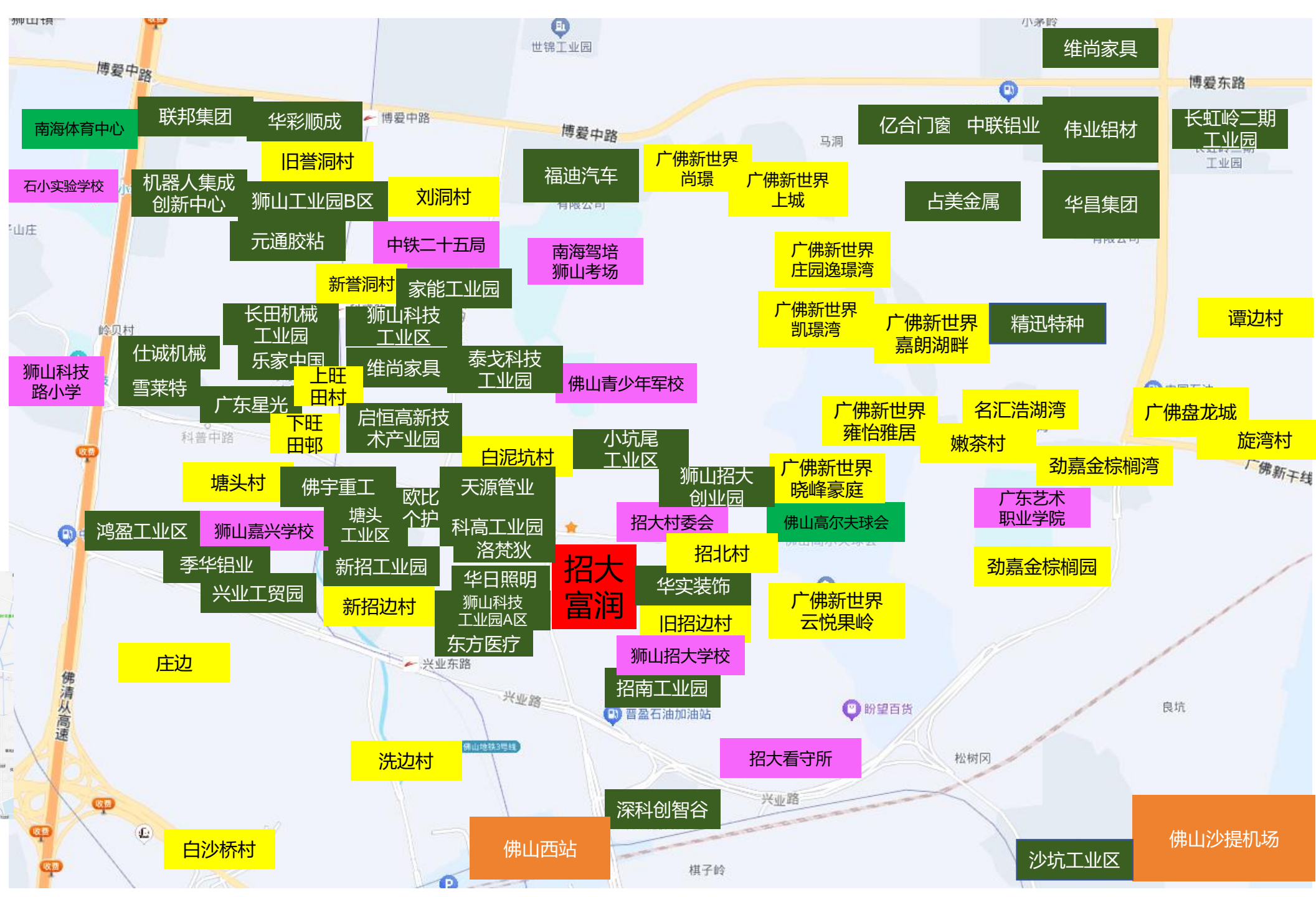
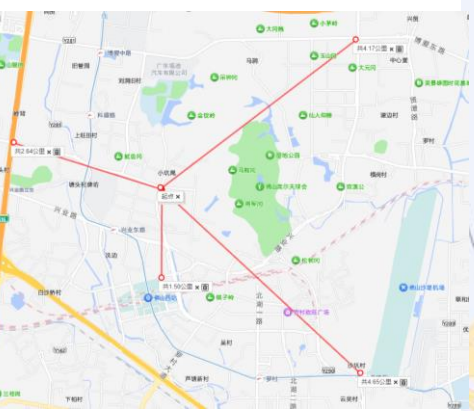
招大富润产业园 周边路网图



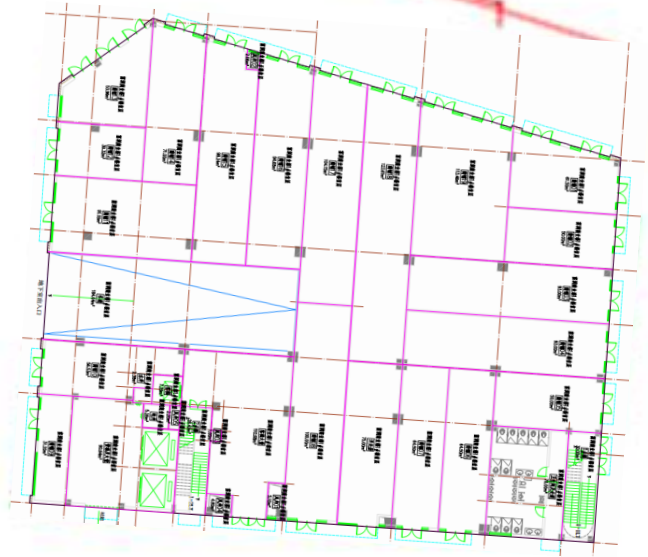
招大富润产业园 周边5公里半径范围 产业及社区分布 卫星图



招大富润产业园 周边5公里半径范围 消费人口来源分布



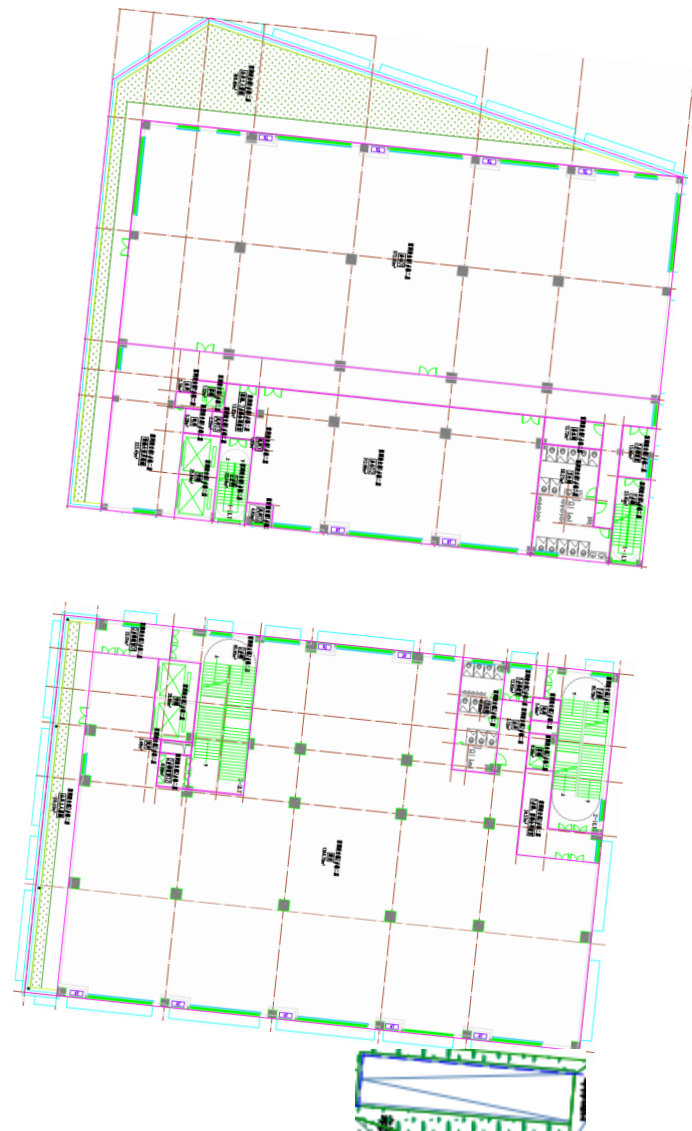
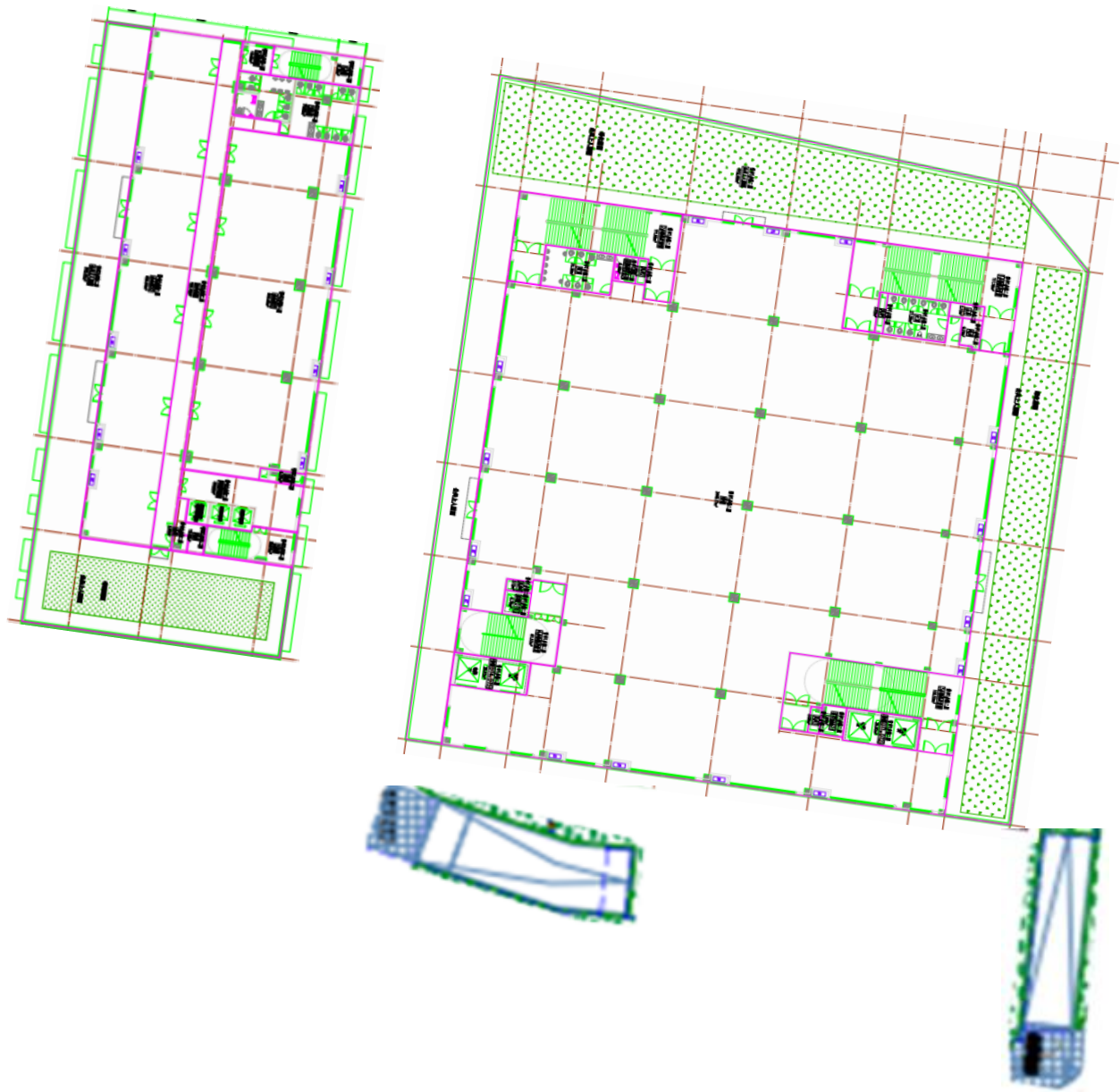
招大 路



各层图纸—首层平面图

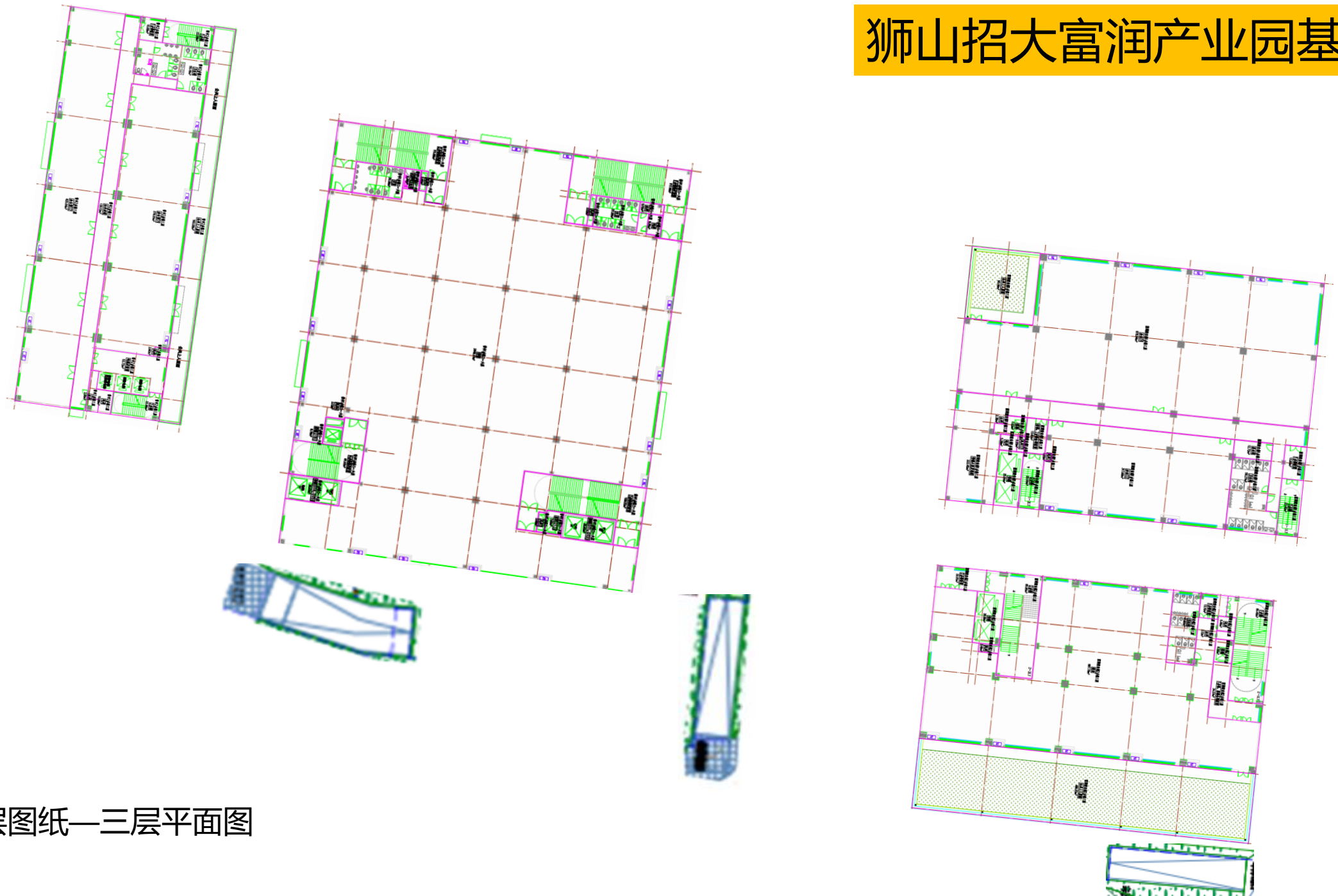
狮山招大富润产业园基础资料

狮山招大富润产业园基础资料



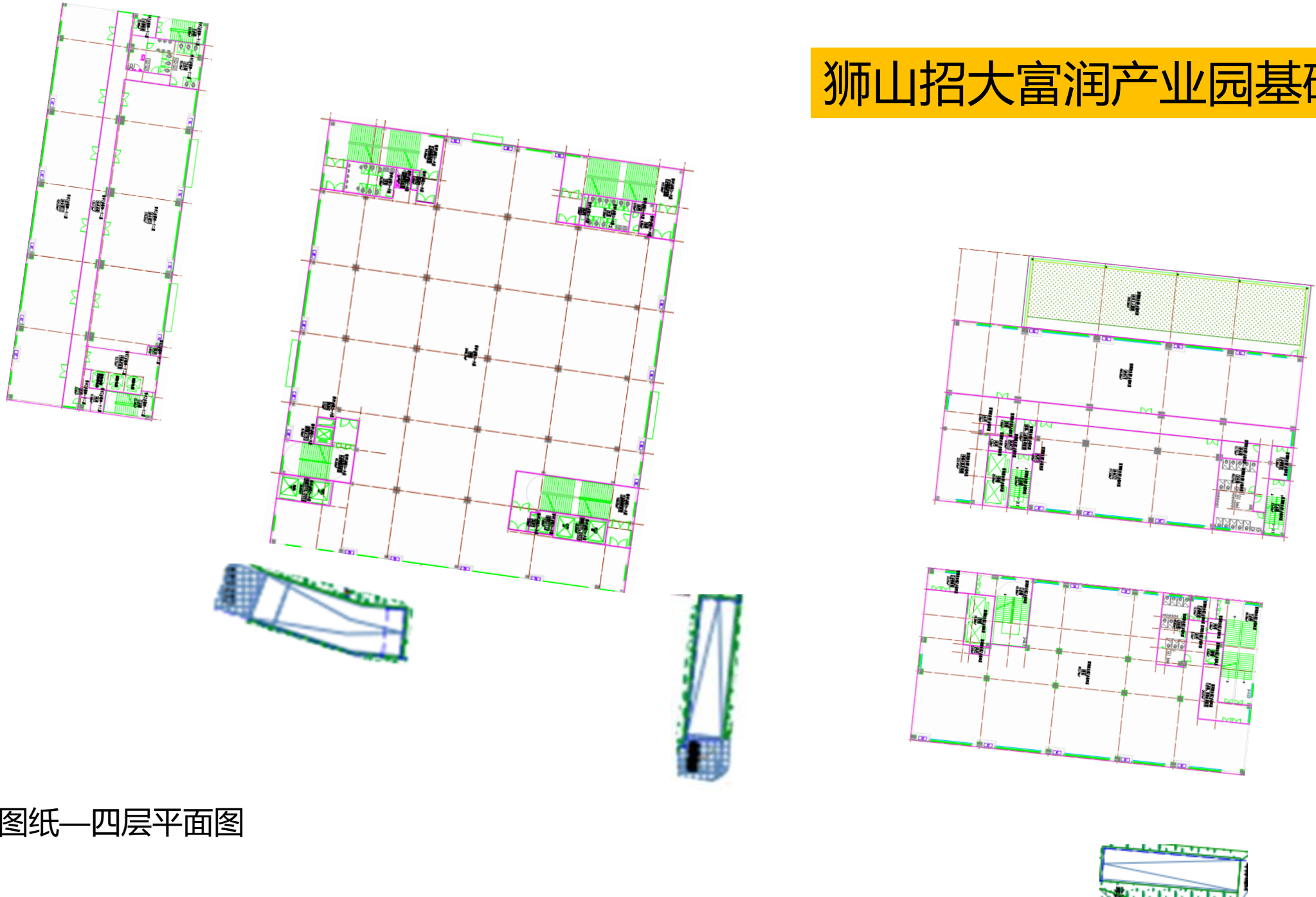
各层图纸—二层平面图

狮山招大富润产业园基础资料



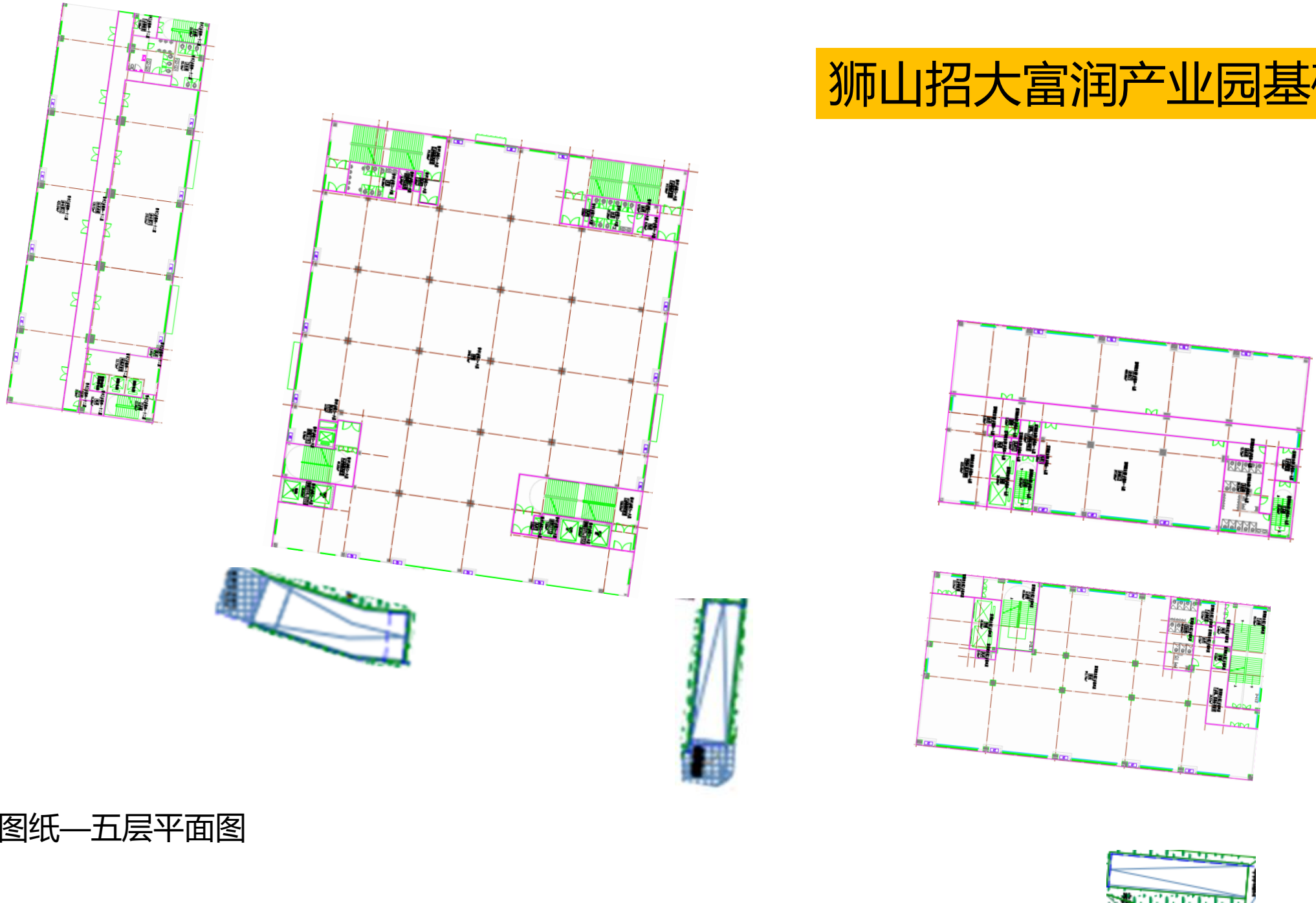
各层图纸—三层平面图

狮山招大富润产业园基础资料



各层图纸—四层平面图

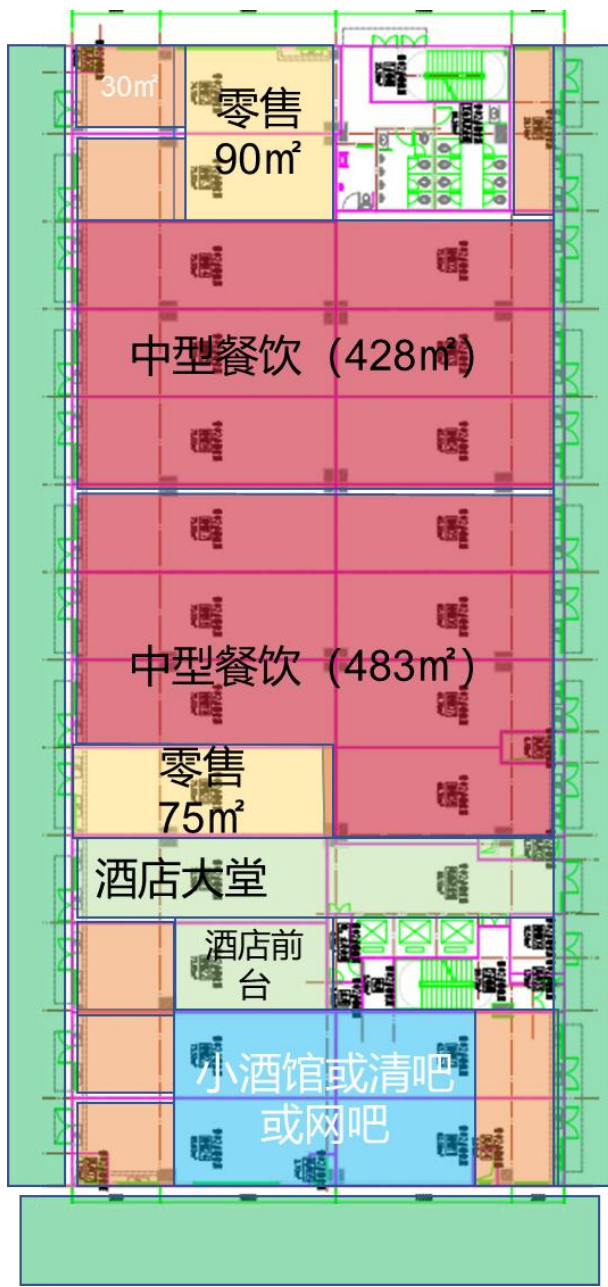
狮山招大富润产业园基础资料



各层图纸—五层平面图

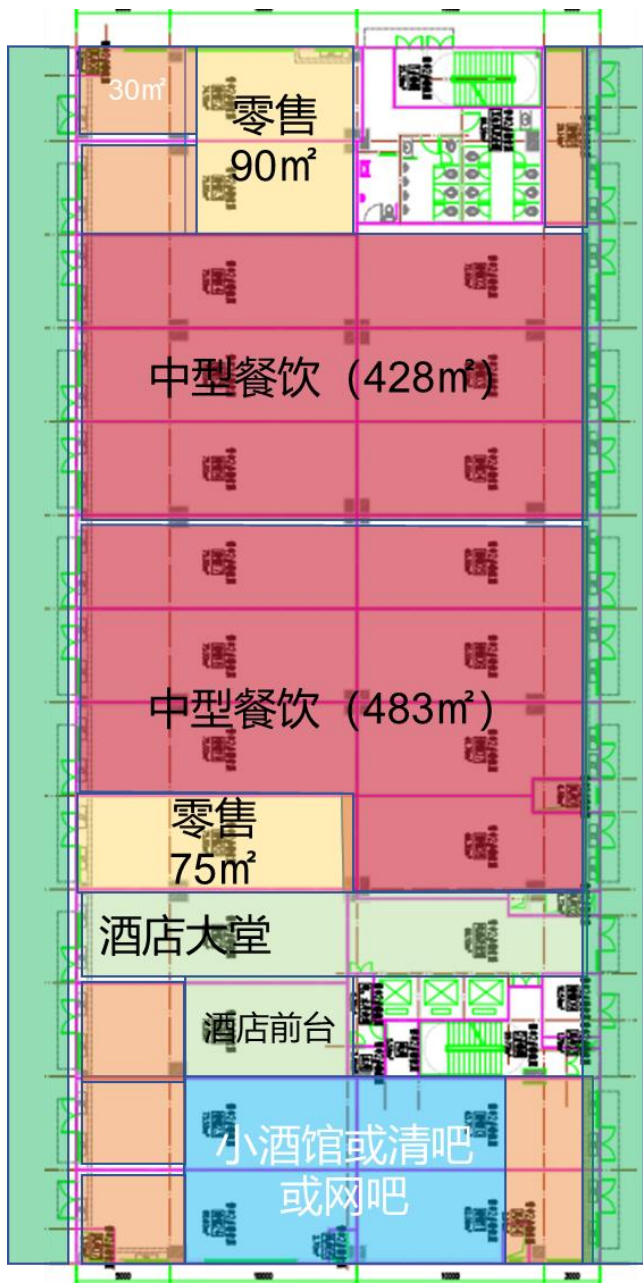
园区整体业态规划:晋丰1及晋丰2首层

狮山招大富润产业园基础资料



园区整体业态规划:晋丰2首层及整栋

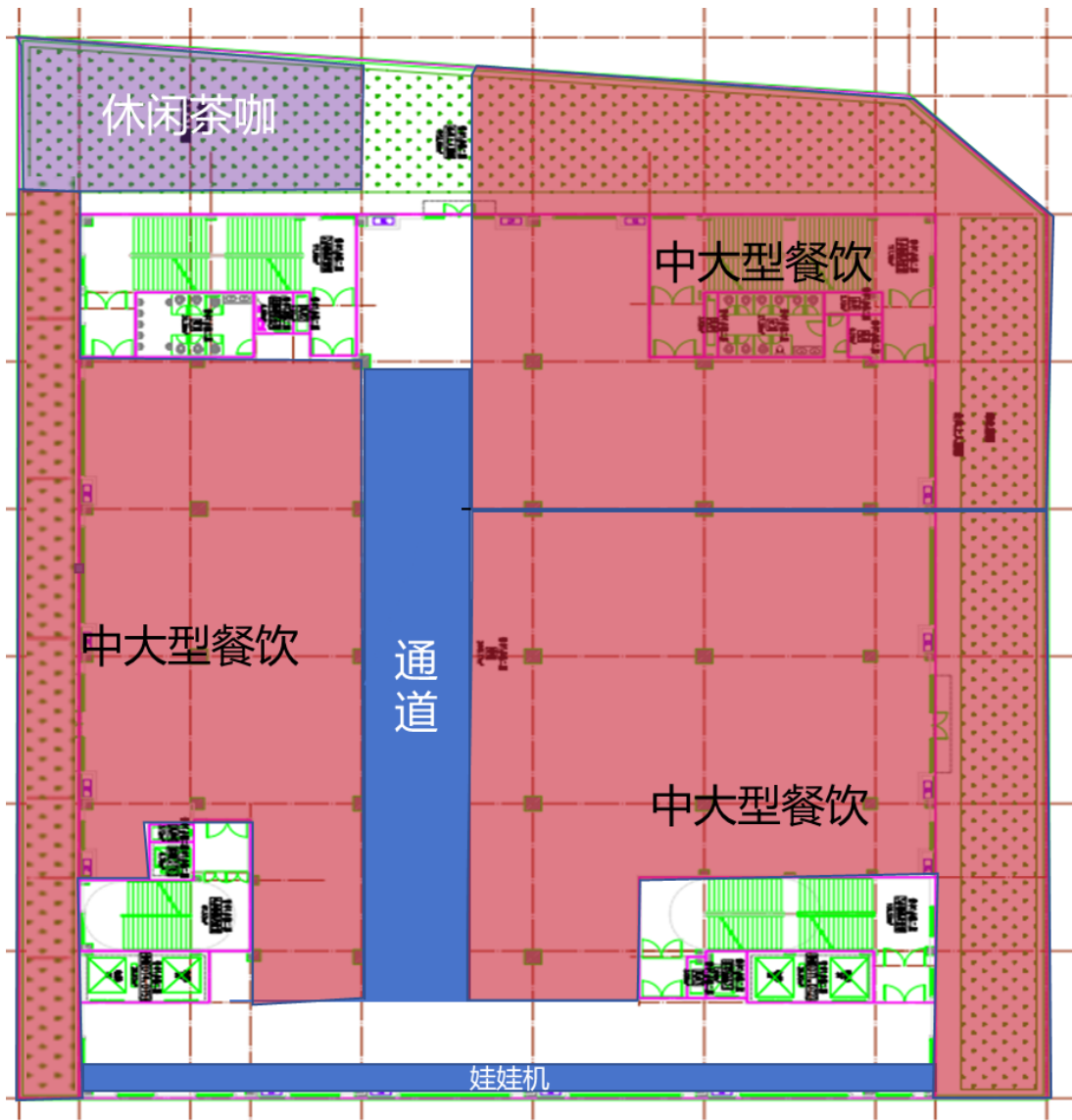
狮山招大富润产业园基础资料



备注:
晋丰2的楼上2-12层净高3米

园区整体业态规划:晋丰1整栋

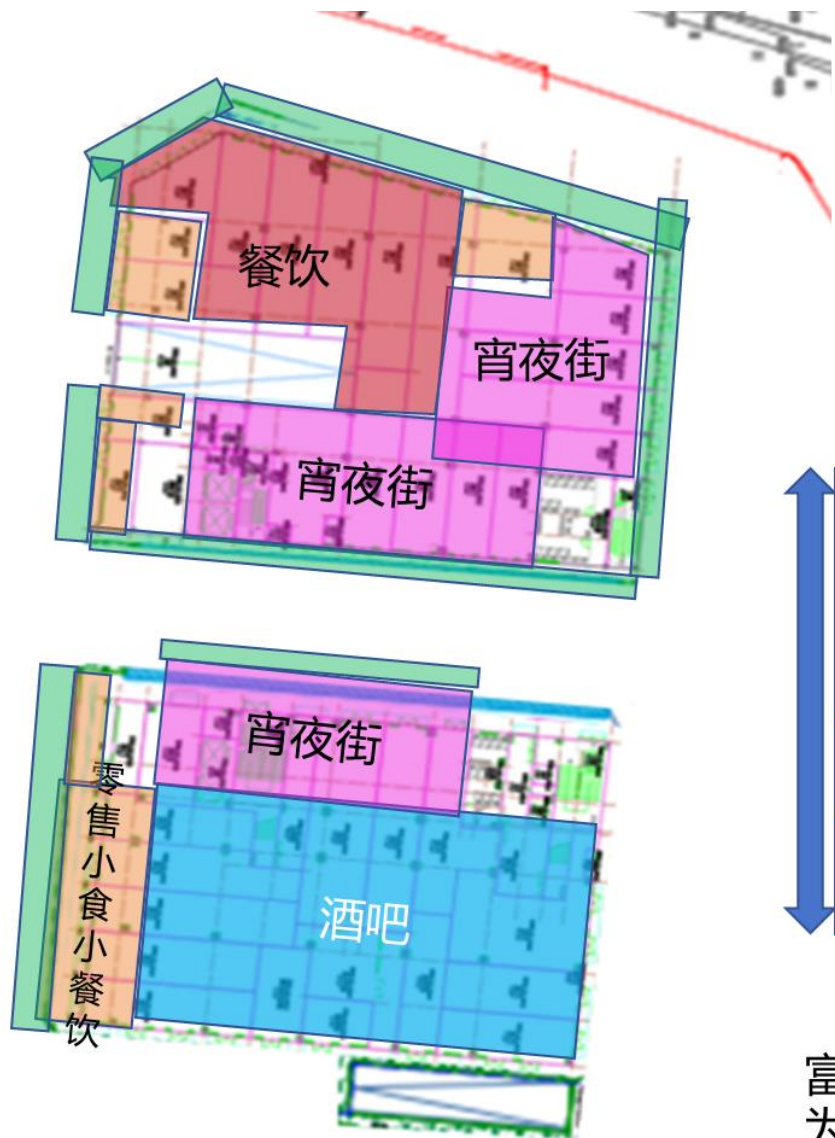
狮山招大富润产业园基础资料



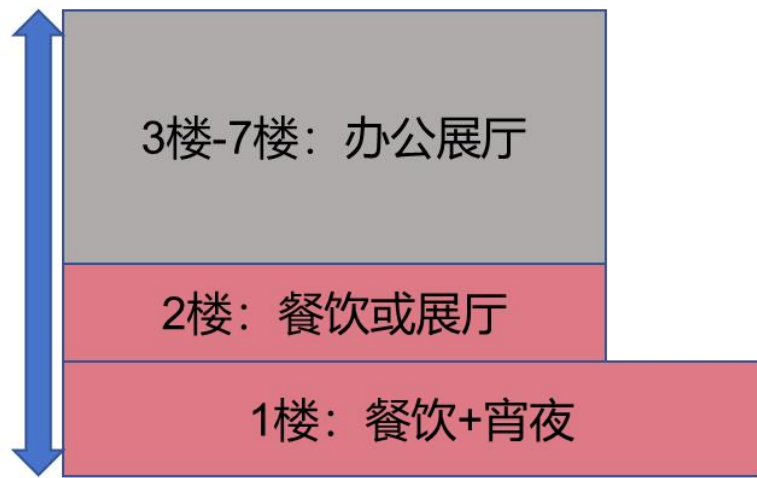
晋丰1栋各层业态规划



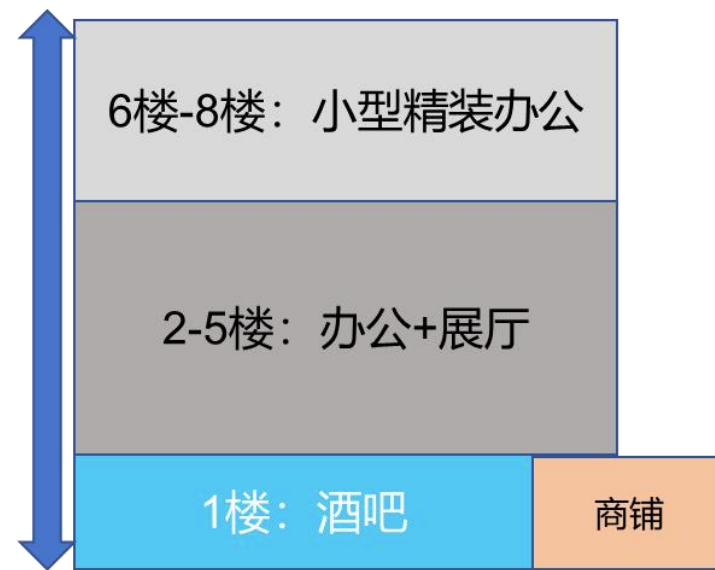
晋丰1栋 2楼休闲餐饮多国美食



富润1全栋业态规划



富润2全栋业态规划

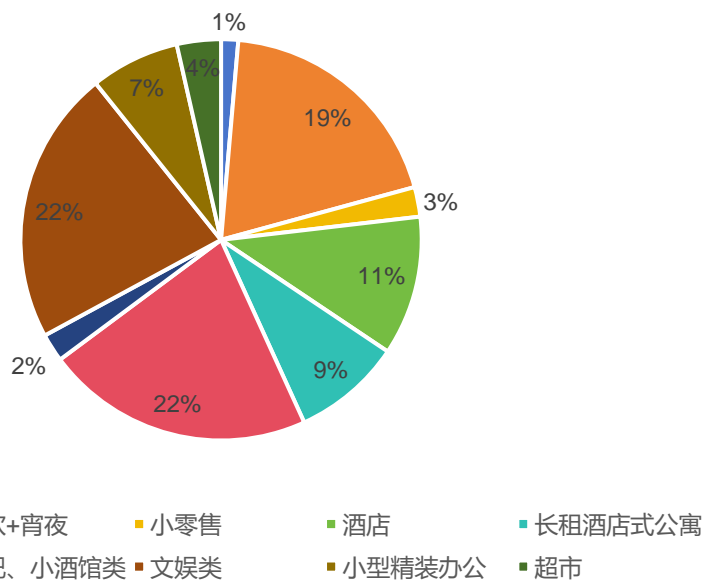


富润楼上规划为展厅及办公, 建议富润2楼上露台在验收后全部封玻璃作为室内用途.

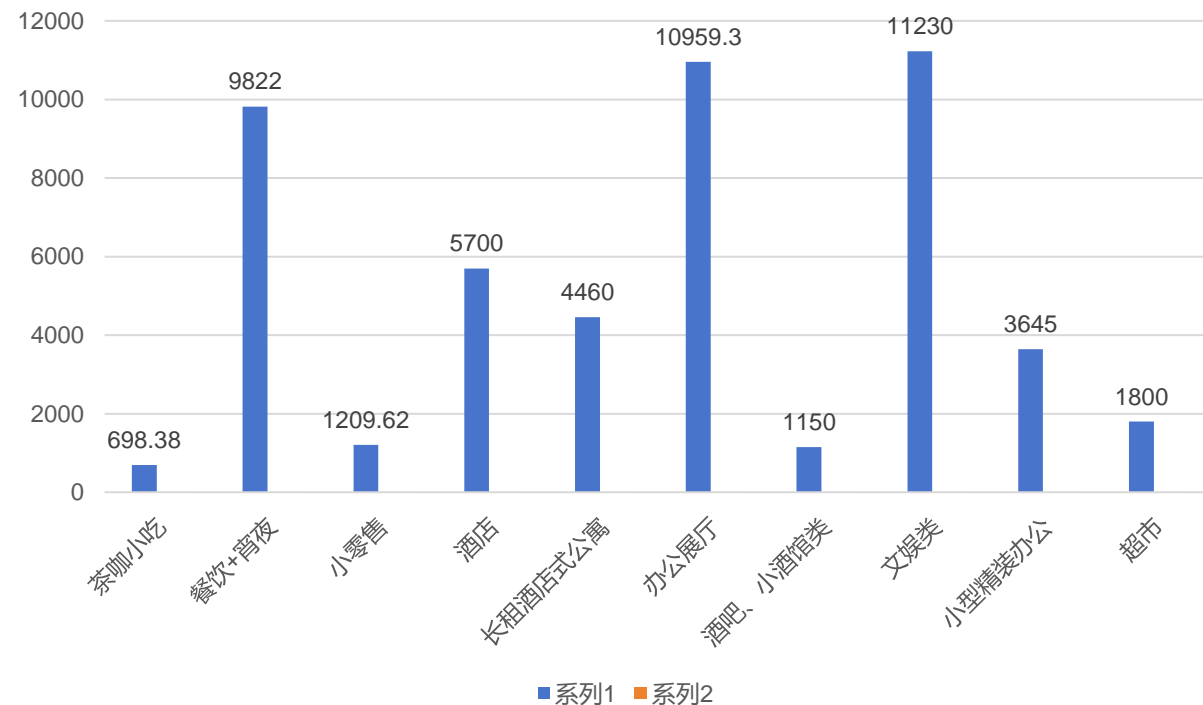
园区整体业态规划：各业态占比

狮山招大富润产业园基础资料

业态百分比



业态面积分布



谢谢观看