



如家商旅酒店

昌盛商务楼

北京市海淀区阜石路玉海园五里22号

项目简介

Project Overview

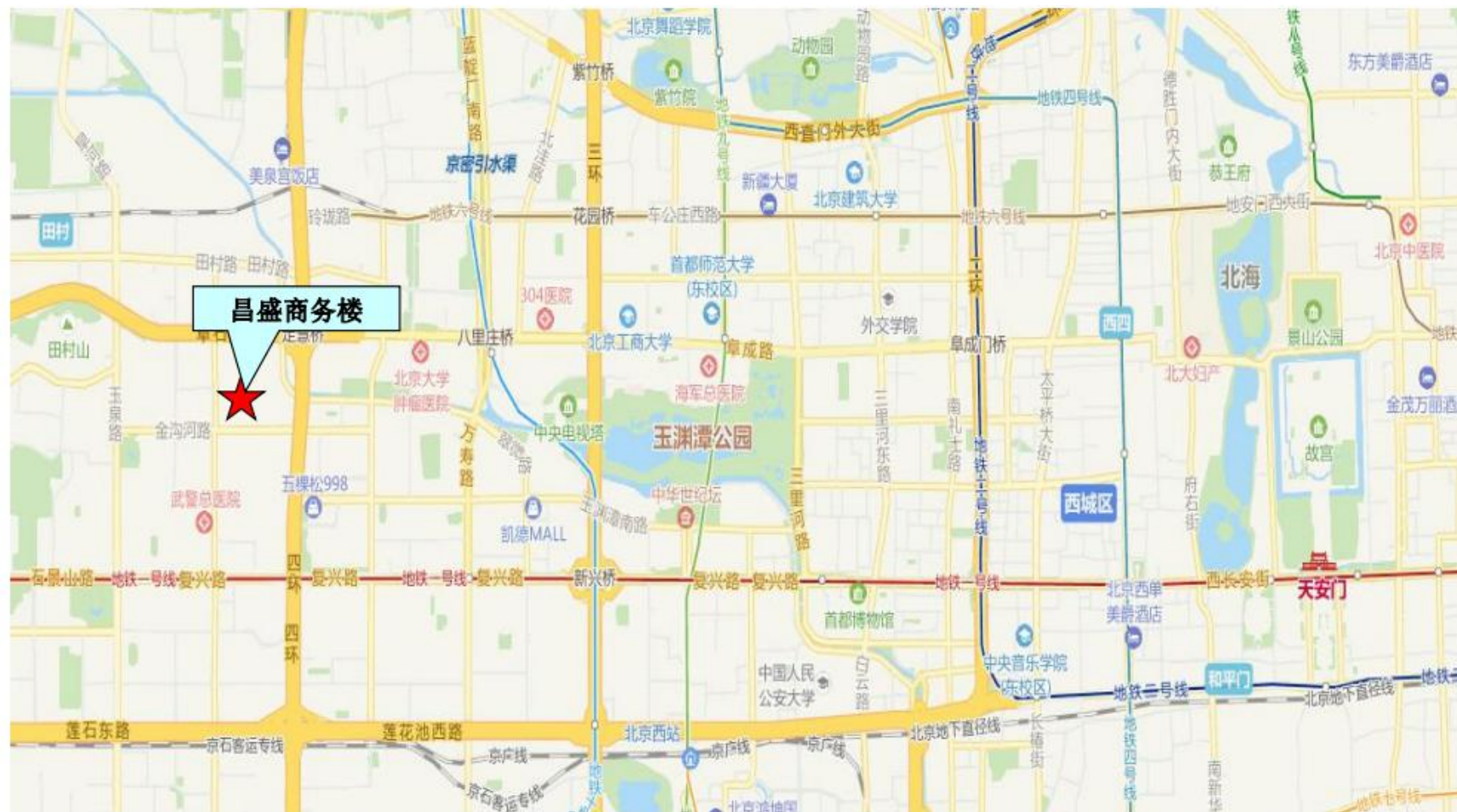
坐落于海淀区阜石路北侧独栋商务楼项目，展示面极佳，地理位置优越，交通便利，四环内稀缺独栋小体量项目。

总建筑面积10380.5平方米，地下二层至地上五层，五层可满足超高层高的特殊商业用途。

项目基本情况

位置图

Location Map



房产基本情况

Property Informatio

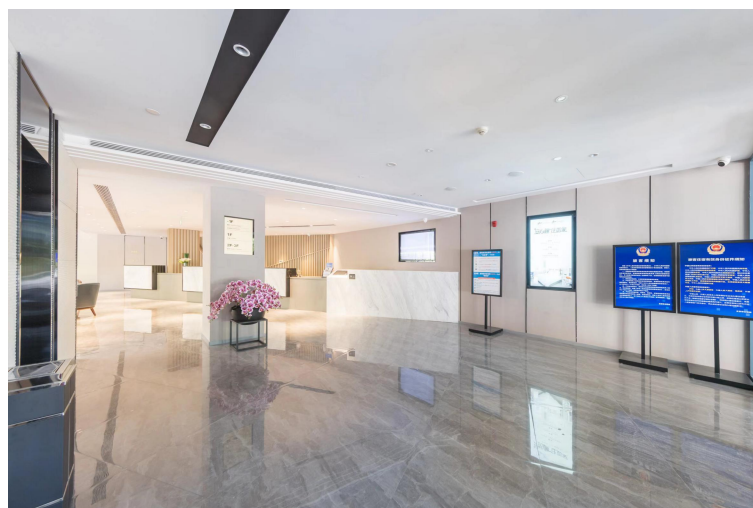
房产位置 Subject Location	北京市海淀区阜石路玉海园五里22号
房屋所有权人 Owner of the house	北京昌盛投资有限公司
建筑面积 Site Area	10380.50 m ²
房产性质 Usage of the house	综合：至2053年08月09日
资产交易 Asset Transactions	报价3.5亿

房产现状

Project status



现经营业态：酒店和餐饮



THANK YOU

 如家商旅酒店



NEW TO HURON
STYL