



TAHOE HOTEL

 院子酒店
TAHOE HOTEL



北京泰禾院子酒店坐落国都大道长安街的东起点
京杭大运河河畔，毗邻 CBD
却是一个与其喧嚣浮华完全不一样的静谧天堂

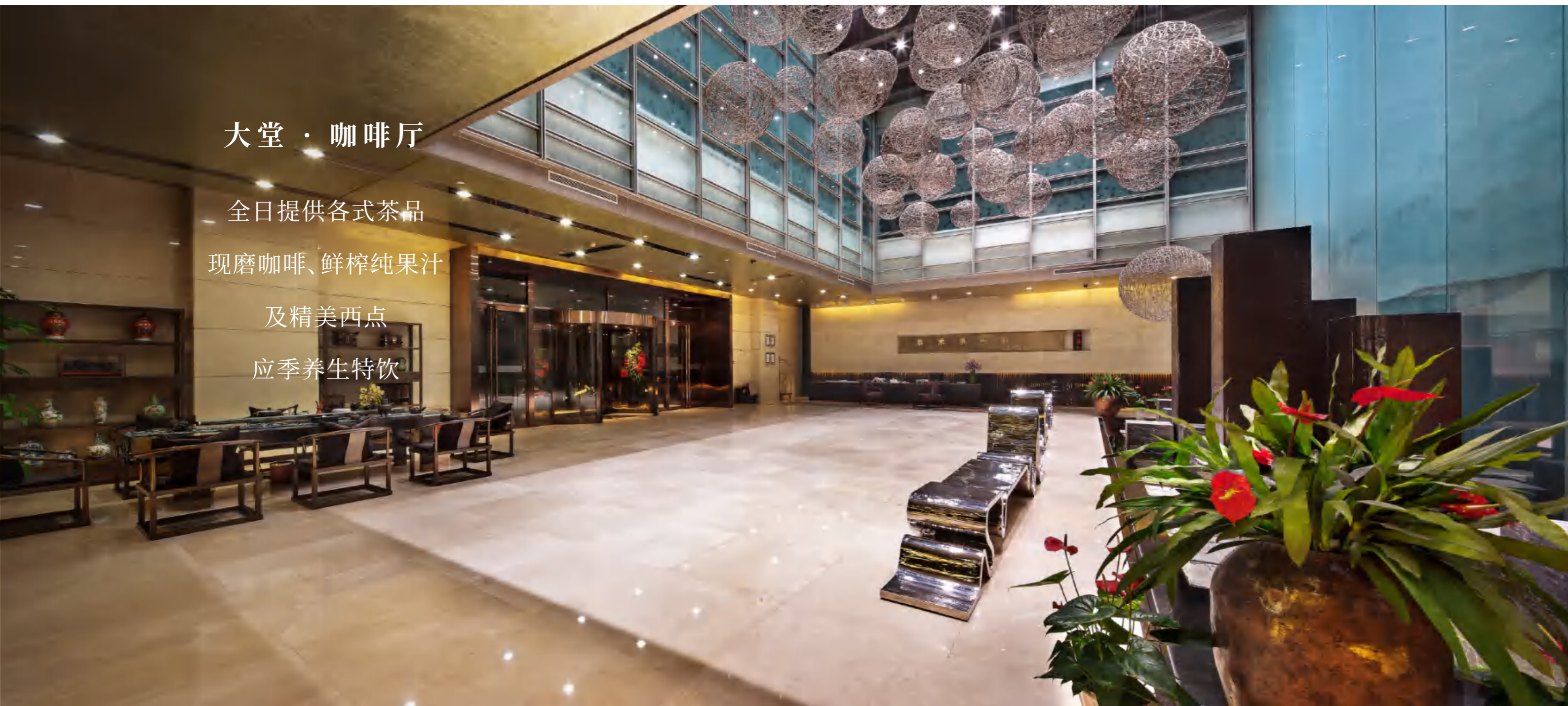
国际大师张永和执笔建筑设计
更融汇了当代顶级生活品味
为数甚少的尊贵人士专享！

整体设计风格偏中式
细节位置融入现代气息

北京泰禾院子酒店

大堂 · 咖啡厅

全日提供各式茶品
现磨咖啡、鲜榨纯果汁
及精美西点
应季养生特饮





雅致套房

源自中国大院与园林的建筑手法

套房讲究空间通透

各个部分又各自私密

套房内设天井与空间微庭院

庭院面积为 3-5 平米

自然光线落入房内，分外静谧

室内更可观赏庭院景观



多功能厅

无柱式设计，视野开阔

面积为 260 平米左右，可容纳 150 人

配有最先进的专业配备设施，音响、LED 屏等

回型摆台
面积为 80 平米，可容纳 30 人左右
配备电视、LED 屏

V1 会议室





中餐厅

带来高品质的美味
保持食物的本真
精选食材轻加工
倾力打造米其林餐厅

9个贵宾包厢，是您私人聚会和商务宴请的首选

贵宾包厢内电视幕墙采用日本进口珍珠壁纸以及贝壳壁纸

一切从自然出发，回归自然景观

每间贵宾包厢配有昂贵的黑檀木茶盘及专业茶具

印象西餐厅

引入了全新的餐饮理念——五合一全方位餐饮

集中餐、西餐、酒窖、雪茄吧及商务咖啡吧于一体

并贴心地设计了 棋牌室功能区

在这儿您可以与您的亲朋好友共聚一堂，切磋棋艺

* 此经营场地外租招商中

另有一个 T 型舞台，可以让您边用餐边欣赏精彩才艺演出





红酒雪茄吧

精心设计打造
经台湾设计师



不仅拥有来自法国、德国、意大利、西班牙等
旧世界的葡萄酒佳酿

还拥有来自美国、澳洲、智利、新西兰等
新世界国家性价比极高的葡萄美酒

其中就包括法国波尔多著名的五大明星酒庄
它们是拉菲、拉图、武当、帕图斯、玛歌庄园

除了提供美酒，我们也为客人提供私人存酒服务
酒窖拥有 1240 个存酒位

都设在避光恒温恒湿通风的专业酒窖
保准您喝到的每口葡萄酒都是最佳状态

同时我们也承接各种样式的活动和聚会是您
追求品质生活、高端服务、会友商谈的最佳集结地

* 此经营场地外租招商中





中庭茶艺馆

中庭北侧有一个精美的中国盒子
是茶艺空间的亮点

四面中式雕花镂空格栅在四周静水的映衬下
将中庭美景、天光云影纳入其中
坐于其间品茶，犹如置身水乡仙境，别有风韵

中庭核心的豪华露天帝王榻
和南侧四间古朴典雅的中式茶座

满足不同需求的用茶环境

健身房

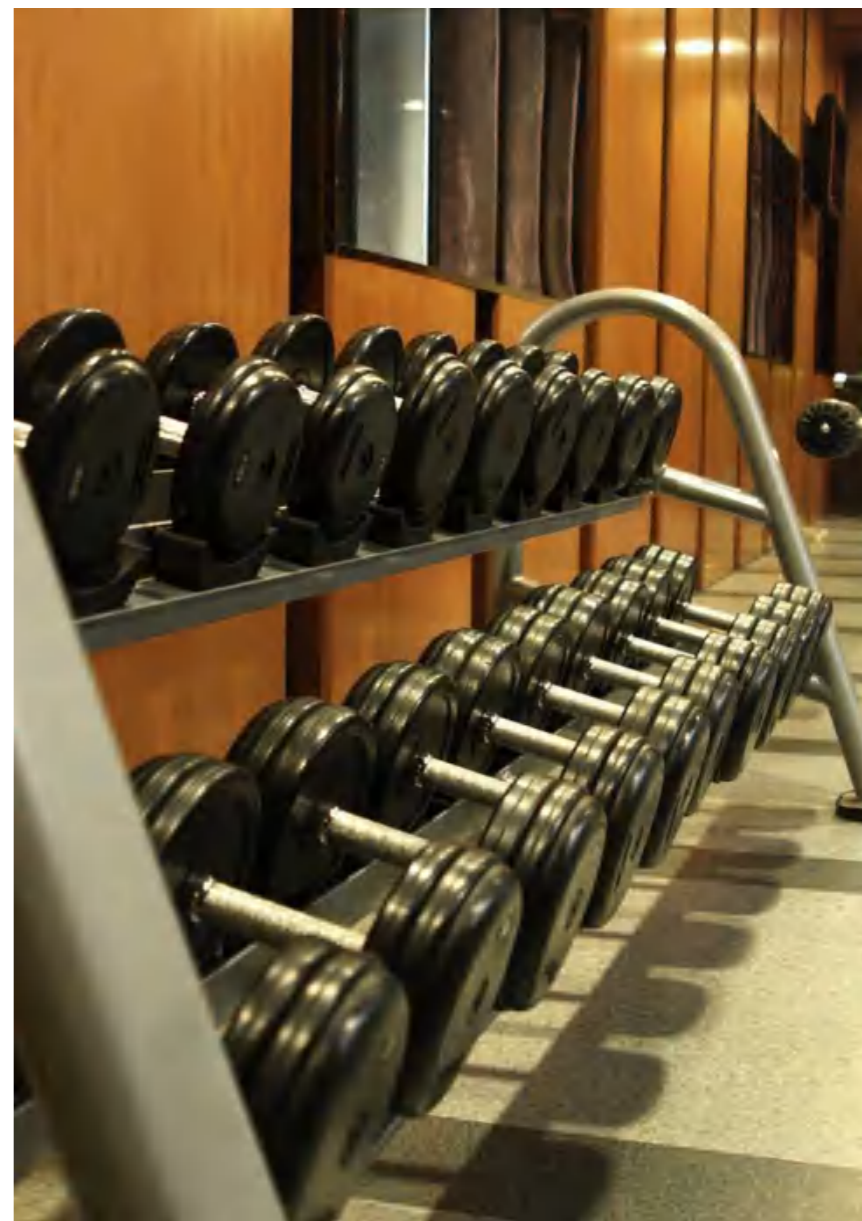
进行一对一的
针对训练
配备专业私人教练

为您提供当今最先进的美国星驰健身设备

电脑程式控制的健身设施如跑步机、椭圆运转机，健身车、台阶器等
并配有独立的视频系统

增加运动时的乐趣以及综合力量训练器

让您充分享受到一份完整的健身活动





游泳池

为了呼应自然而将立面做成三层窗景

低窗景看绿地，高开窗看树木

人们在池中游泳的时候也可以通过天花板的天窗看到天空

躺在意大利手工编织躺椅上

置于阳光下，如在海岸边度假一般

游泳池长 22 米，宽 10 米，水深为 1.2—1.6 米

游泳池室内配备男女洗手间，淋浴房

另有儿童泳池供儿童嬉戏

泳池水温：常年恒温 $(28 \pm 2)^{\circ}\text{C}$

SPA 会馆

SPA 提供特别安排的水疗师和精致的套间

所有设备都是从法国、美国、澳大利亚等国家进口

美容产品、精油均为臻选精品

包括两个欧洲风格的豪华套间、一个泰式治疗室

一个泰式豪华单间和两个日式单间，备有太空舱



大型户外烧烤活动区

位于美丽的京杭大运河河畔

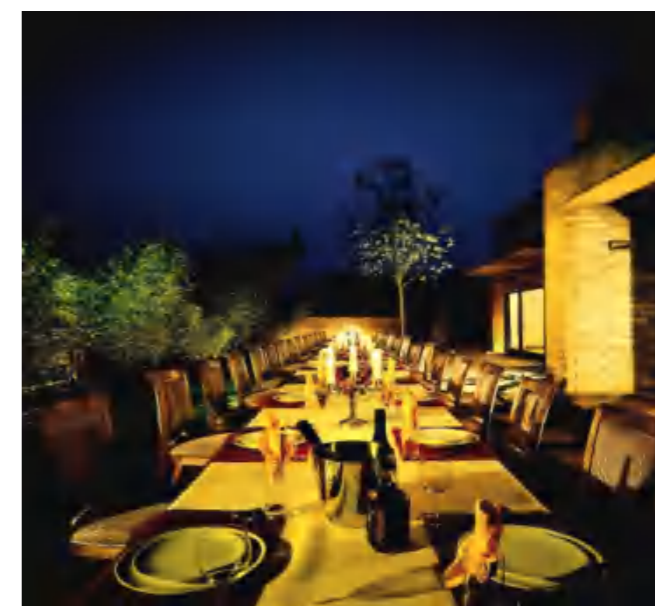
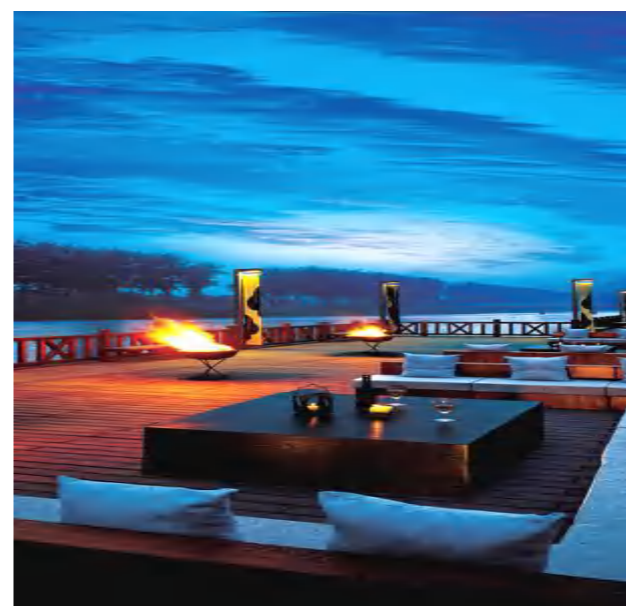
独特的地理位置更为嘉宾提供了独一无二的户外活动场所

院落花园，河畔漫步道

清爽的夏日傍晚，夕阳挂于运河之上，浪漫弥漫在空气之中

构成了举行各种户外活动、烧烤派对、

室外时装秀、鸡尾酒会等的天然场所



草坪婚礼

作为喧嚣都市里最私密的婚礼庄园

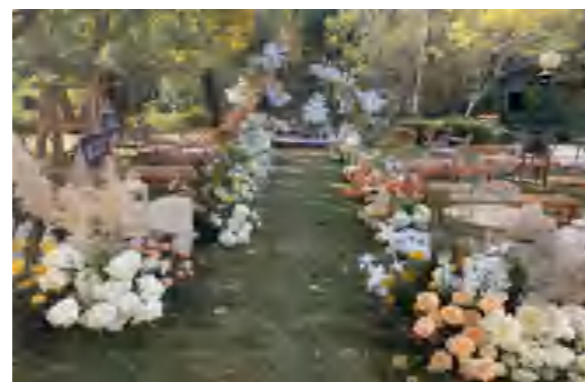
使我们渴望为您实现私人订制梦中婚礼的爱情殿堂！

庄园共拥有 6 块环境优雅的别致草坪区域供您选择

无论您是选择被林荫环绕的素雅之地

还是选择运河岸边景色怡人的河畔丽景

都能满足您不同程度的婚礼需求！



活
动
场
地

超大私家庭院 360°环绕建筑

将阳光、天空、花树、鸟鸣纳入庭院的每个角落

拥有与自然天云对流的全景视野

在跌落水景前聊天品茗

在草地边烤肉嬉戏



每栋五亩占地

私家水系、室内泳池

豪阔庭院、私家电梯



六亩私家院落
定制精装山水园林
极致展现中国大院
“高、深、大、美”的传神意境



每栋单体建筑均独立设计、每座园林景观
均量身立意、每个室内空间均定制精装

数十位国字级大师巨制
合力打造孤品级会邸，成就现象级作品
无可厚非的成为上承历史文化、下启未来时代的
中国第一墅





园区景观

亲水木栈台 亲密聆赏静阔水域

京杭大运河从春秋时代开凿

皇家御河千载流淌

81000m² 原生河堤密林天然城市绿肺

梧桐大道全长 800 米，宽 12 米

大道两侧种植了不少于 30 年树龄的法国梧桐

法桐是世界行道树之王，两侧法桐一共 99 棵

象征九九归一，长长久久





聘请贝尔高林精心打造

三季有花、四季有景的六重园林景观体系

斥资 2 亿呈现全园丰茂美景

内园区内有四十余种树木和五十余种花卉

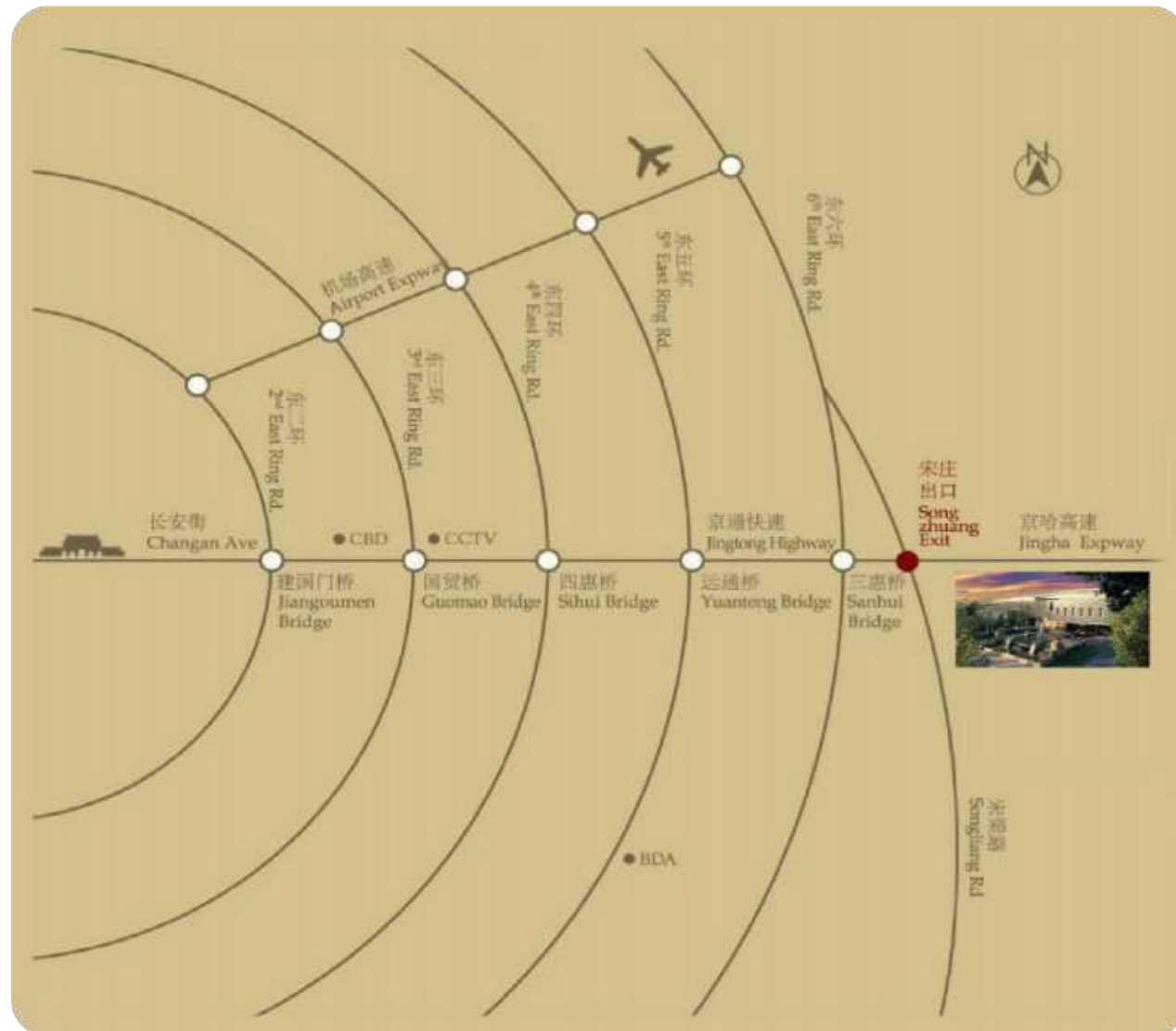


所有成树全部采用全冠移植

这在京城地产界是绝无仅有的



北京泰禾院子酒店路线图



北京市内

国贸上京通快速，出京通快速然后直行上通燕高速
通燕高速从宋梁出口（丁各庄收费站）南行 800 米到达

通州

新华大街往东直行，经过武夷花园
到潞城镇丁字路口往北 100 米即到

乘坐地面交通

国贸或者通州城区乘坐 808 路 或 809 路
到召里南下车即到

乘坐地铁交

地铁 6 号线东夏园站 B 出口北行 1.75 公里