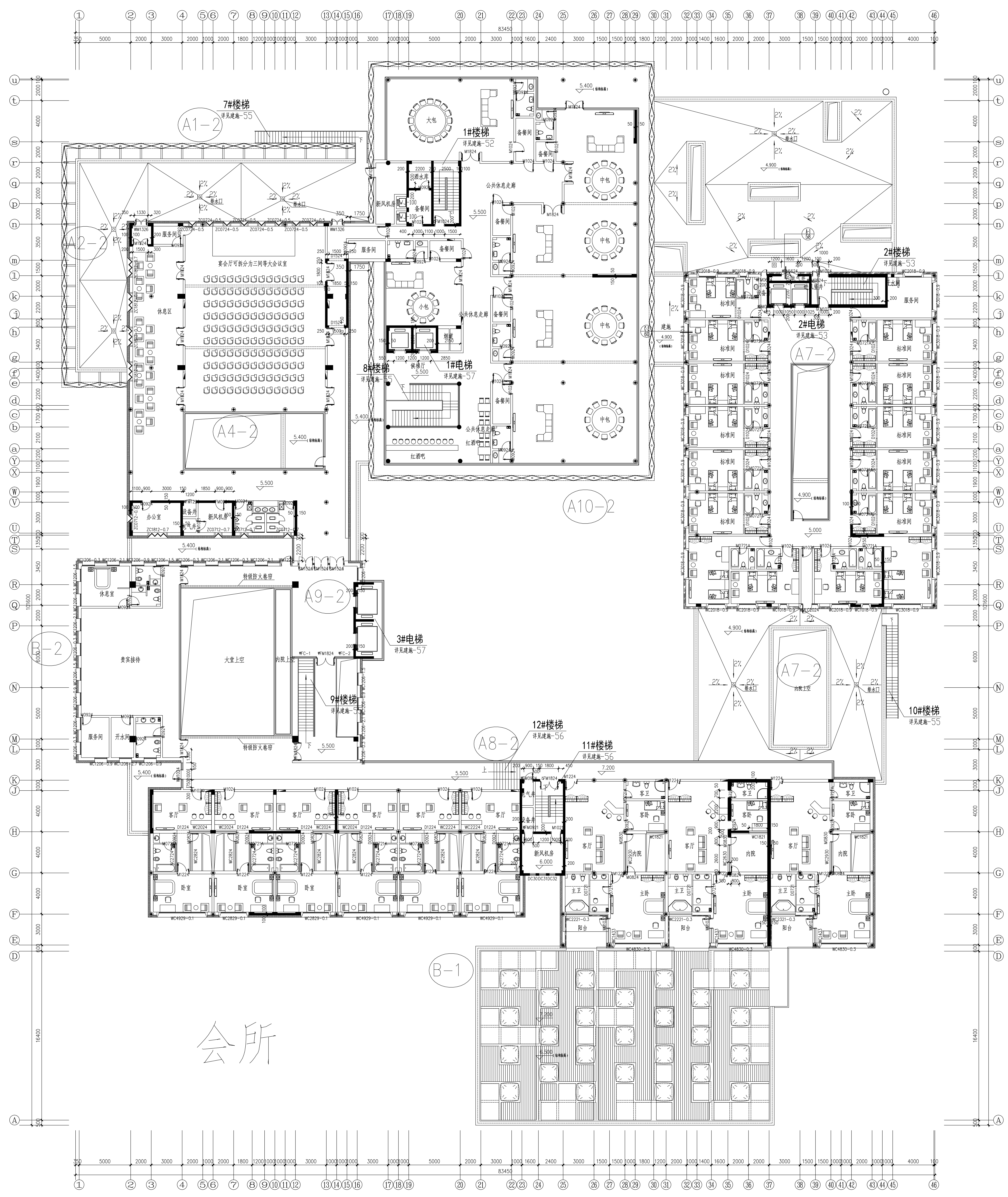


建筑		暖通	
结构			
电气			
给排水			



二层平面图 1:150

本层建筑面积：3689.37平方米

材料做法：

- a. 内装修
 - 详见各分区做法表
- b. 外装修

6 区外立面	点挂玻璃幕墙	分缝及尺寸详见分区立面图	加工及构件尺寸见厂家配合图
7 区外立面	铝单板	分缝及尺寸详见分区立面图	加工及构件尺寸见厂家配合图
8 区外立面	铝单板及陶板	分缝及尺寸详见分区立面图	加工及构件尺寸见厂家配合图
9 区外立面	铝单板及陶板	分缝及尺寸详见分区立面图	加工及构件尺寸见厂家配合图
10 区外立面	铝单板及陶板	分缝及尺寸详见分区立面图	加工及构件尺寸见厂家配合图
11 区外立面	铝单板	分缝及尺寸详见分区立面图	加工及构件尺寸见厂家配合图

北方—汉沙建筑设计有限公司 NBY ARCHITECTURAL ENGINEERING DESIGN COMPANY LTD		工程名称	上河美墅	日期	2025.06
审定	主持人	项目名称	酒店式公寓及会所	工程号	05-X01
审核	专业负责人	图名	二层平面图	设计阶段	施工图
校对	设计			图号	暖通-04