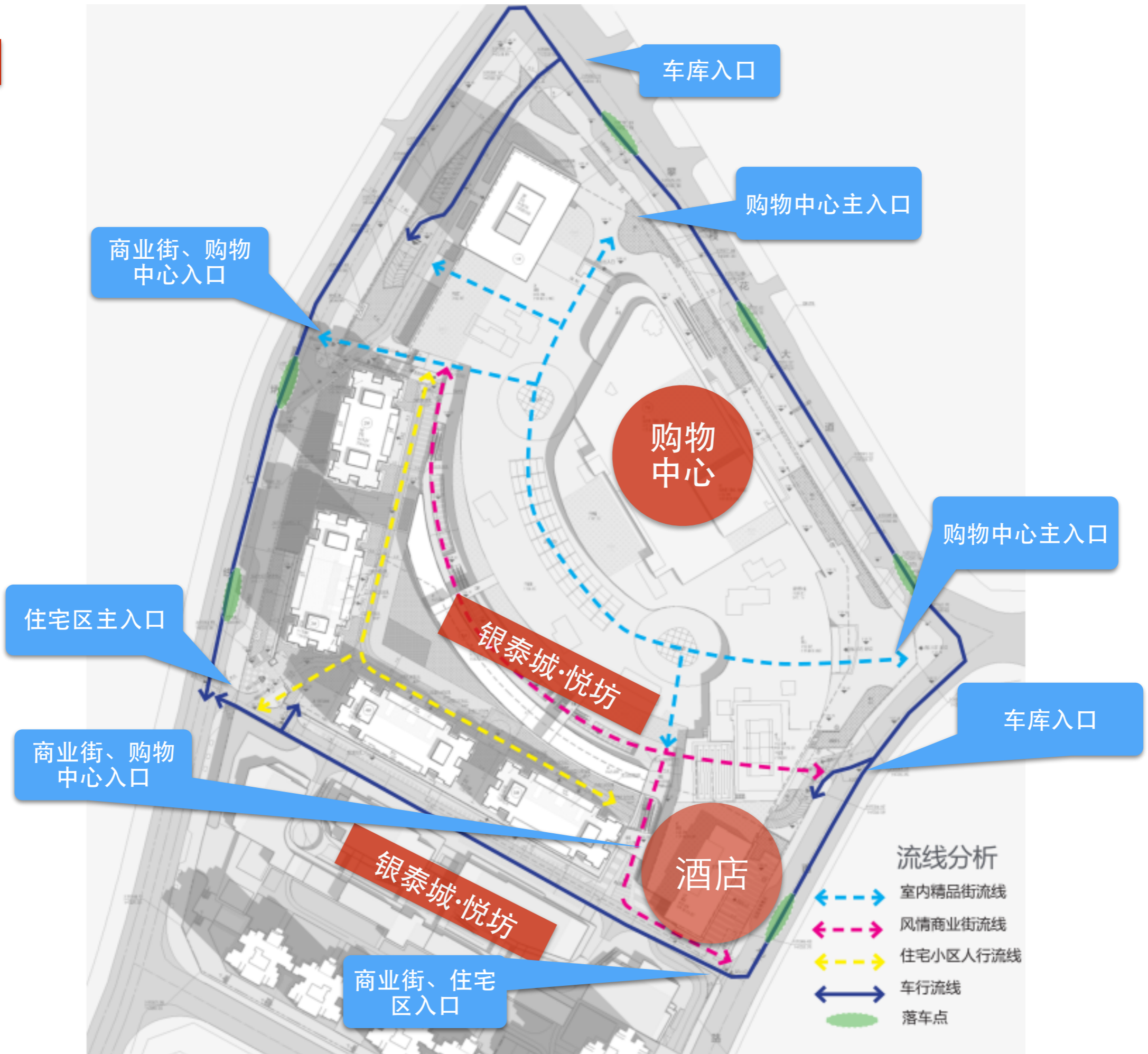


项目概况

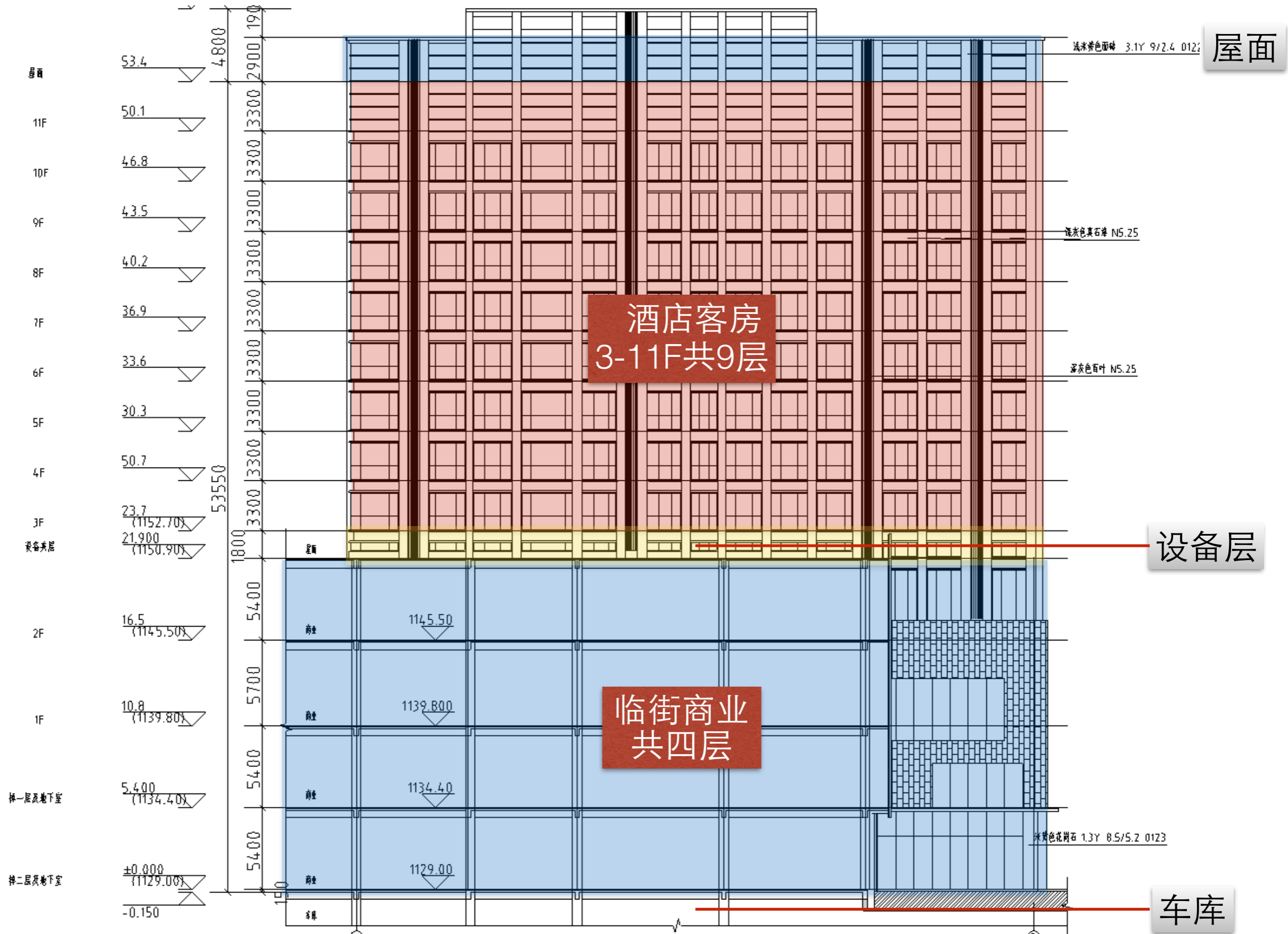
项目位于攀枝花大道和炳仁线交界处，紧邻攀枝花市重点打造的攀西科技城，距离攀枝花市新政务中心直线距离约1公里，距离仁和区政府约1公里，距攀枝花市政府约12公里，总占地面积128.08亩，总建筑面积约40.63万。项目包含大型购物中心、酒店、公寓、城市商业街、高级住宅等多种业态于一体的综合体项目，完全满足购物、休闲、办公等生活体验。



项目动线

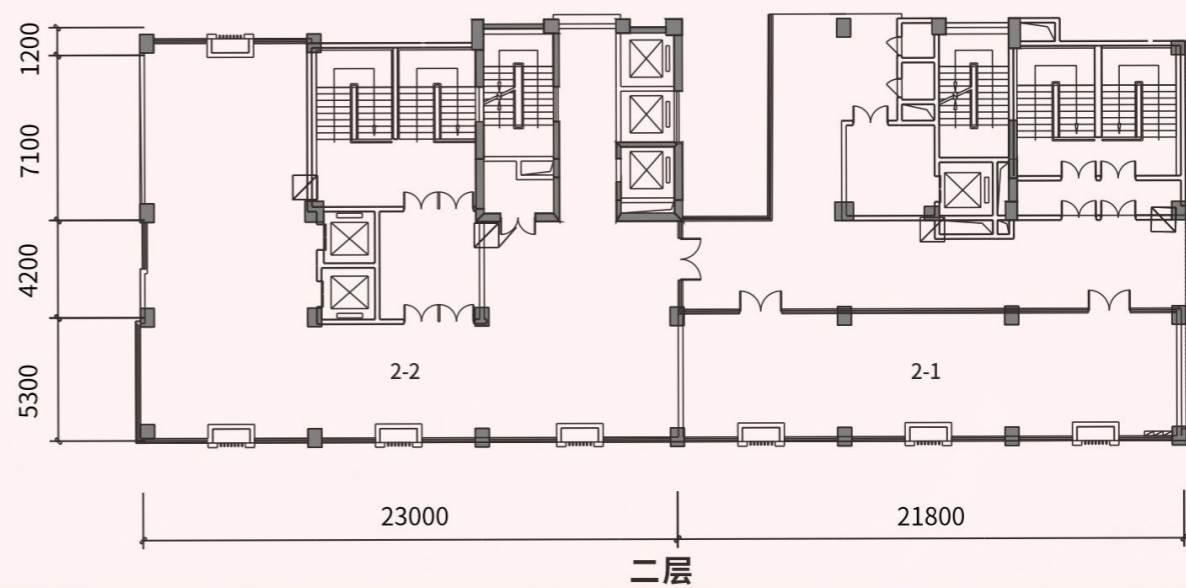
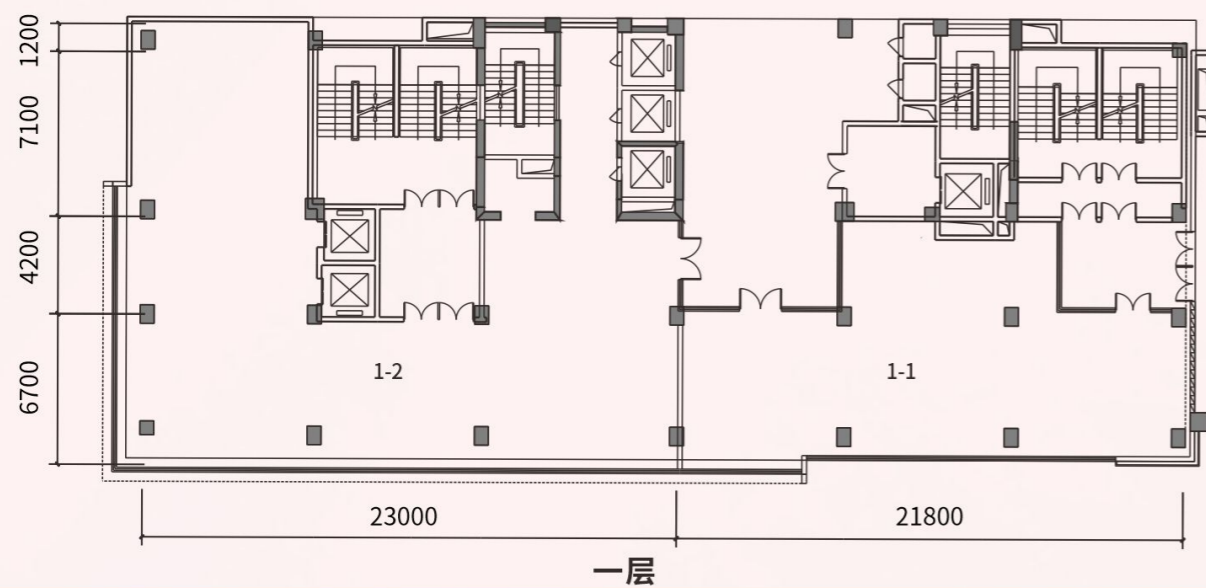
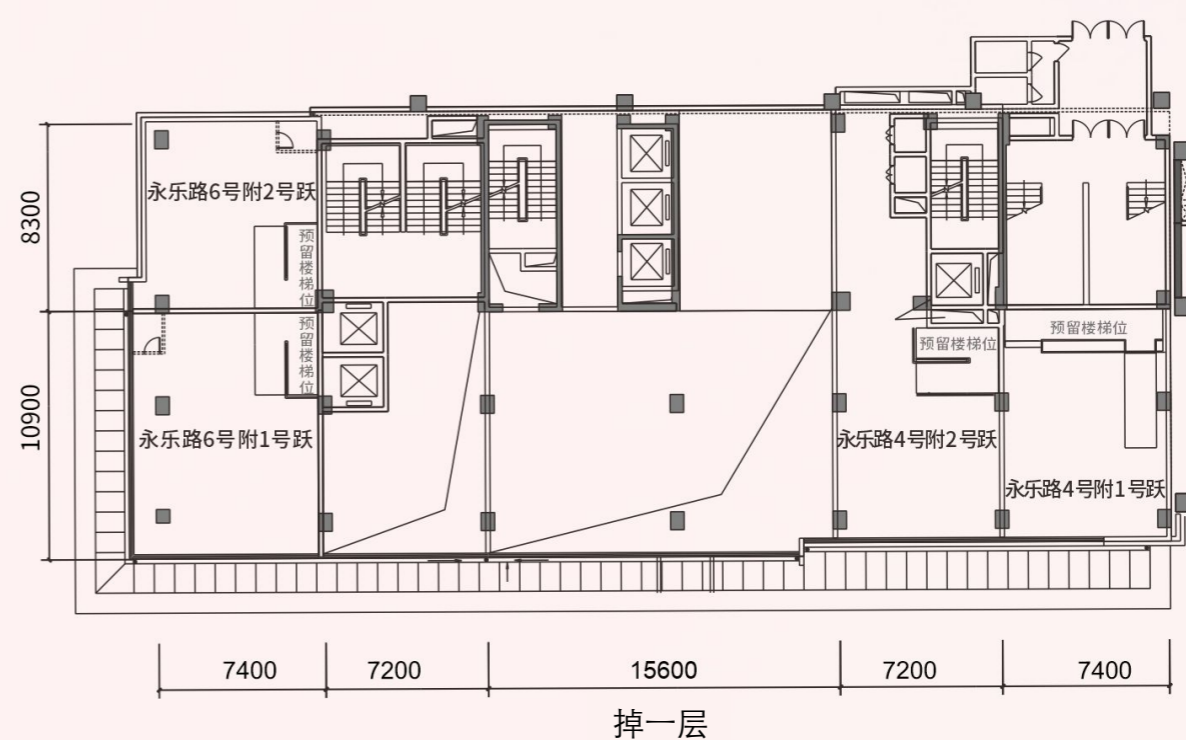
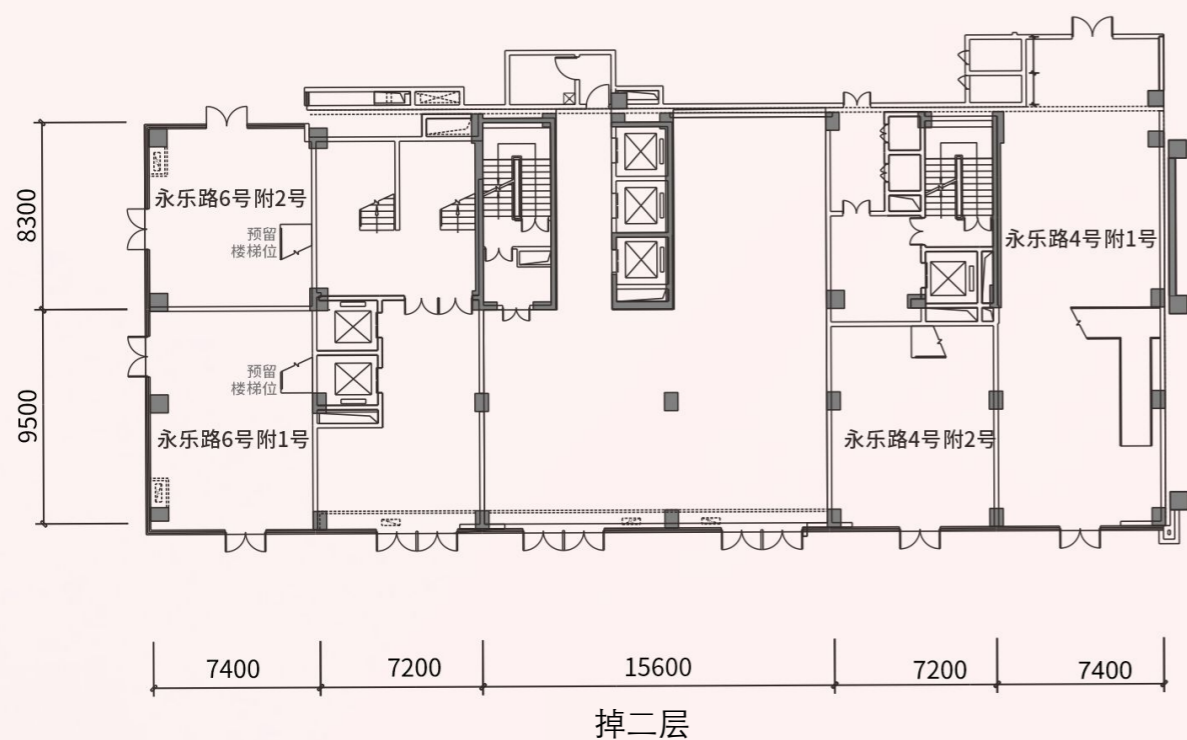


6#酒店立面图

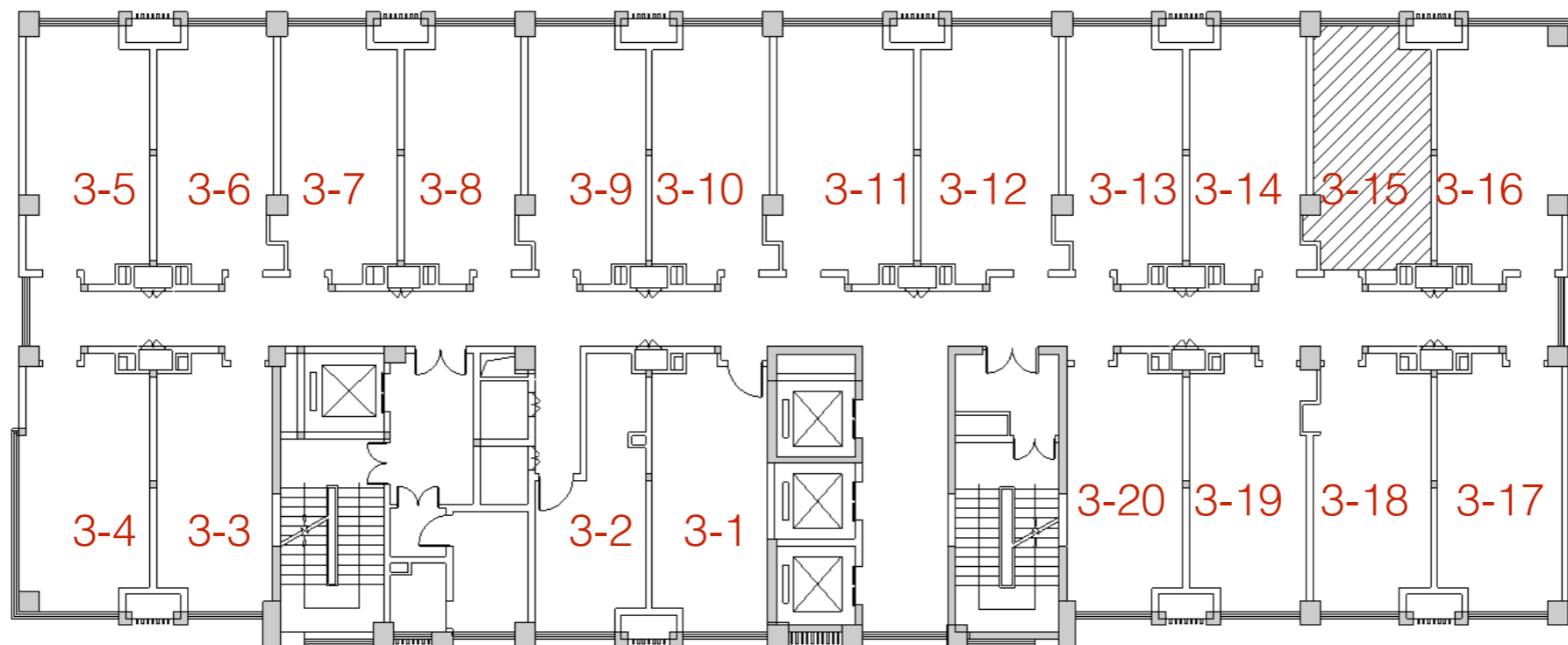


6#商业平面图

商铺编号	永乐路4号附1号	永乐路4号附2号	永乐路6号附1号	永乐路6号附2号	1-1	1-2	2-1	2-2
建筑面积(m ²)	359.72	262.69	253.76	195.38	275.02	511.09	178.43	418.62
底层层高(m)	5.4-10.8	5.4-10.8	3.3-5.4	3.3-5.4	4.0-5.7	5.7	5.4	5.4
跃层层高(m)	5.4	5.4	5.4	5.4	/	/	/	/



6#酒店标准层平面图



房号	使用面积	公摊面积	建筑面积	房号	使用面积	公摊面积	建筑面积
3-1	27.95	18.58	46.53	3-19	25.90	17.22	43.12
3-10	25.71	17.10	42.81	3-2	21.75	14.46	36.21
3-11	30.24	20.11	50.35	3-20	25.79	17.15	42.94
3-12	30.09	20.01	50.10	3-3	25.79	17.15	42.94
3-13	25.86	17.20	43.06	3-4	28.31	18.82	47.13
3-14	25.71	17.10	42.81	3-5	27.25	18.12	45.37
3-15	25.86	17.20	43.06	3-6	25.71	17.10	42.81
3-16	28.26	18.79	47.05	3-7	25.86	17.20	43.06
3-17	27.25	18.12	45.37	3-8	25.71	17.10	42.81
3-18	25.67	17.07	42.74	3-9	25.86	17.20	43.06

单层建筑面积：883.33 m²

6#楼面积汇总

楼层	业态分类	层高	平层建筑面积
掉二层 (跃层下)	临街商铺	3.3-5.4	1071.55
掉一层 (跃层上)		5.4	
1F		4-5.7	786.11
2F		5.4	597.05
3F	酒店	3.3	883.33
4F		3.3	883.33
5F		3.3	883.33
6F		3.3	883.33
7F		3.3	883.33
8F		3.3	883.33
9F		3.3	883.33
10F		3.3	883.33
11F		3.3	883.33
合计			10404.68