

弘源·丰恒大厦

丰台科技园门户办公独栋



畅享交通动脉 接驳万千繁华

TRAFFIC

- ▶ 紧邻四环主路，双轨环伺，步行700米即达9号线丰台科技园站，步行1公里即达16号线富丰桥站。
- ▶ 距综合交通枢纽、亚洲最大火车站——新丰台站约2.5KM。

-  地铁站
-  火车站
-  餐饮
-  酒店
-  商场



国际科技创新中心 政策引擎引千亿级产业腾飞

POLICY

- ④ 科技发展重区中关村丰台园，引领科技发展新趋势。
- ⑤ 以先进制造业和新经济产业为首，形成高新产业集群，重点发展“4+2”高精尖产业结构，打造总部经济圈层聚场。
- ⑥ 链接中关村，优享《中关村国家自主创新示范区提升企业创新能力支持资金管理办法（试行）》、“丰九条”、“创新十二条”等国家级、市级、至园区级多重政策利好。

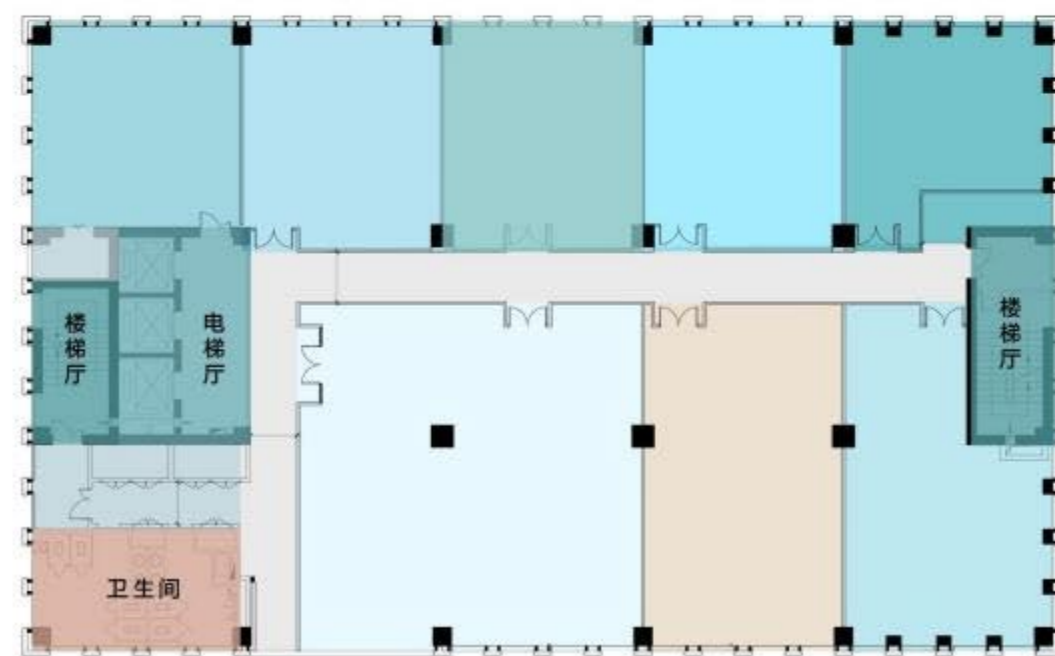
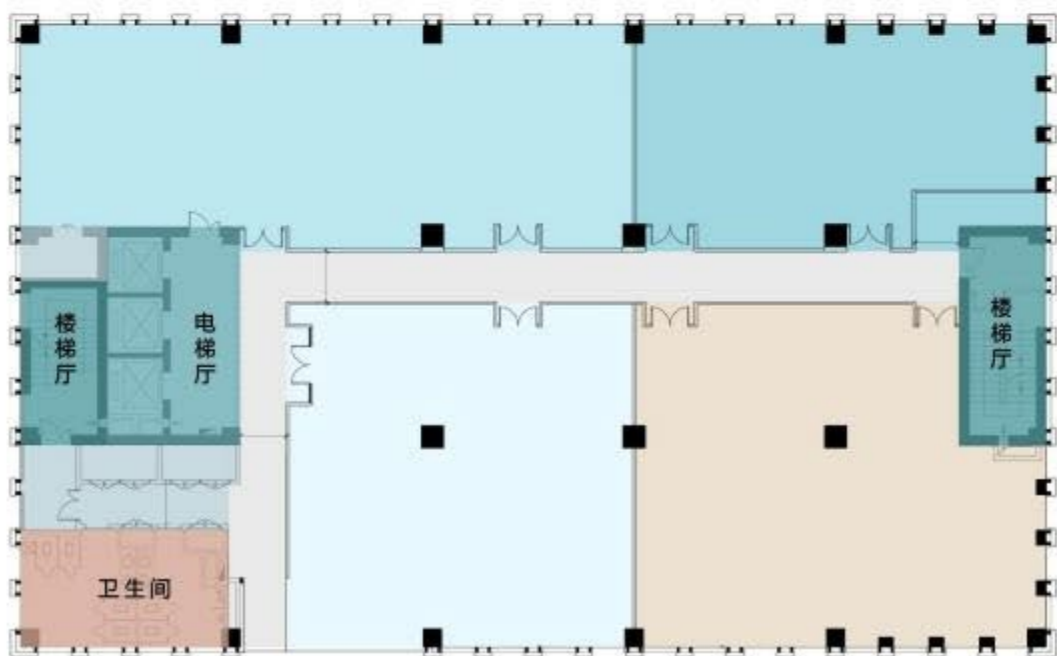
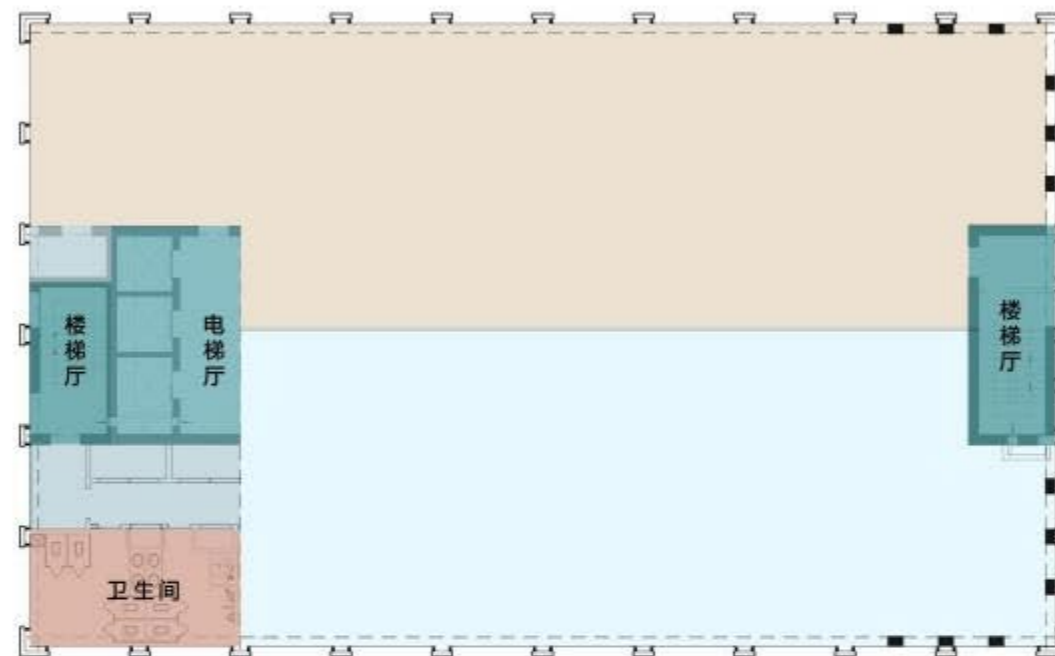
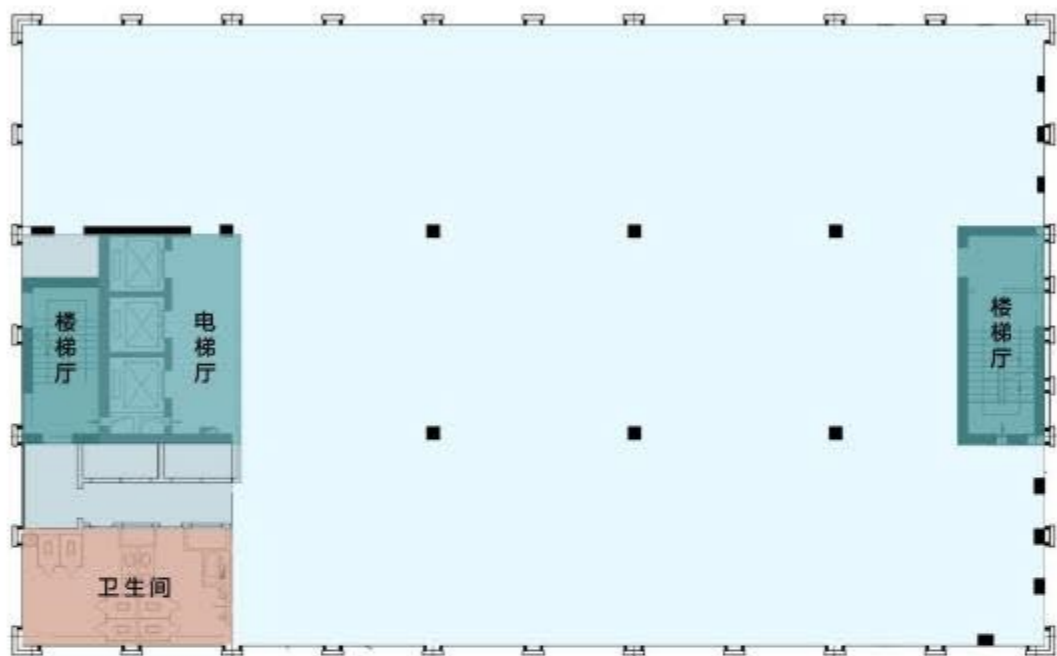




六大亮点擎领丰台园 办公新范本

- 🏠 四环首排，绝佳展示位。
- 🌳 中关村丰台园门户首栋，独家楼宇冠名。
- 🗑️ 坐北朝南，户型方正，近90%超高使用率。
- ⚙️ 360度环景视野，四面自然采光。
- ⚙️ 24小时VRV空调与高品质新风系统。
- 🔌 独立机电系统，企业专属自控自管。

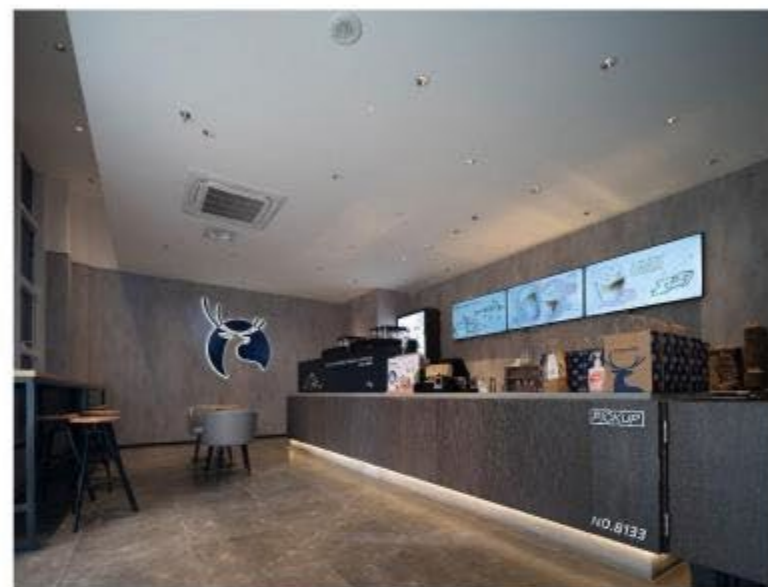
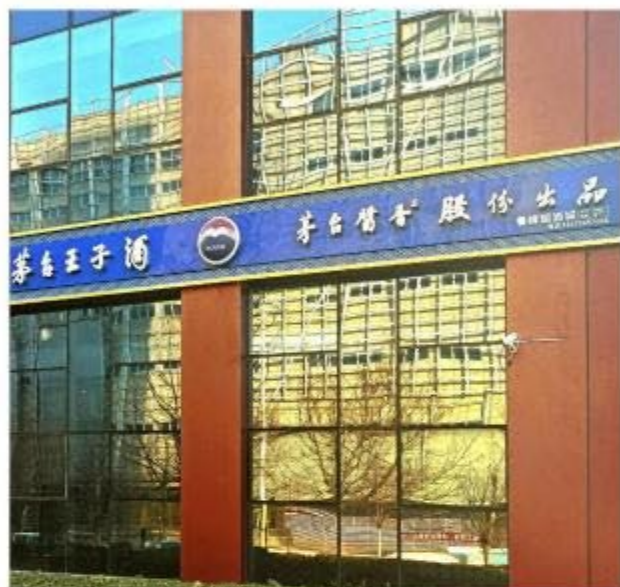
办公标准层平面图 (户型方正 可灵活分割)



楼宇展示



商业配套



改造效果展示



改造效果展示



楼宇技术参数

项目位置	北京市丰台区南四环西路188号16区18号楼	使用率	近90%
竣工时间	2011年7月	车位	40个地下车位使用权，园区地面及地下停车位总数超过500个
土地年限	至2054年8月	电量	120W/平米
楼层	地上15层	电梯	3部
建筑面积	15,902.38平米	空调系统	VRV，每层可独立运行
标准层面积	1,078.6平米	新风系统	每层独立新风机组
层高	大堂：5.4米 标准层：3.6米 顶层：3.8米		



HONYOUNG PROPERTY

交易方式：境内股权交易

地址：北京丰台区南四环西路188号16区18号楼
