



伟东.世奥国际大厦项目简介

2025年4月

伟东·世奥国际大厦为青岛伟东集团开发建设，产权单位名称：青岛民航置业有限公司，占地面积3697.8平方米，地上建筑层数27层，地下建筑层数2层为停车场、餐厅，房产证建筑面积26613.97平方米，实际建筑面积32585平方米（包括地上两层夹层、地下两层），项目为独立院落，地上可停放车辆。

项目地处青岛市政政治经济中心，五四广场、市政府核心区域，地理位置优越，是伟东集团的总部所在，建设标准为国际甲级商业写字楼，作为展示企业实力与国际形象不可多得的地标级建筑，世奥国际已经成为实力企业入驻青岛城心的最佳选择。





◆ **世奥国际**：位于香港中路30号甲，五四广场、市政府核心区位，向东100米为青岛市政府，紧邻香港中路、东海路、南京路等主要交通干道。

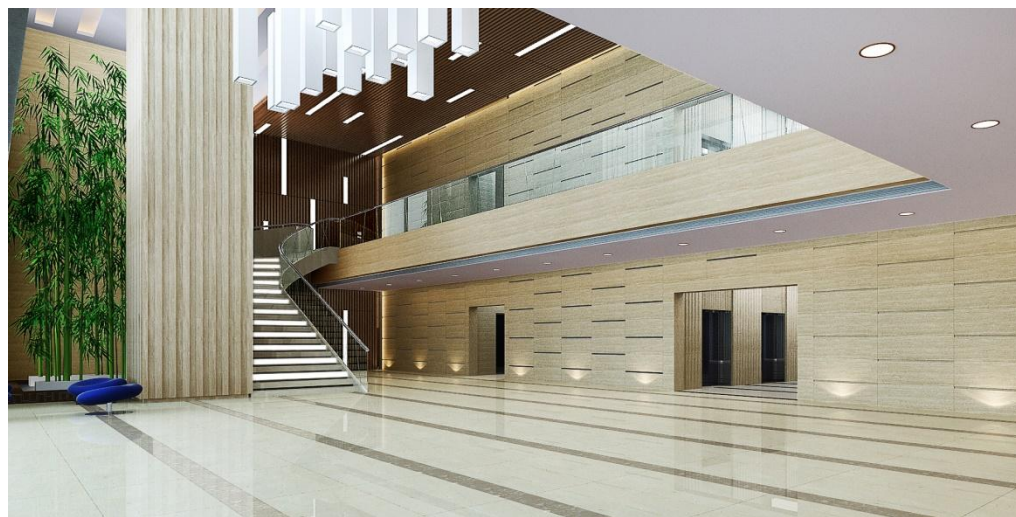
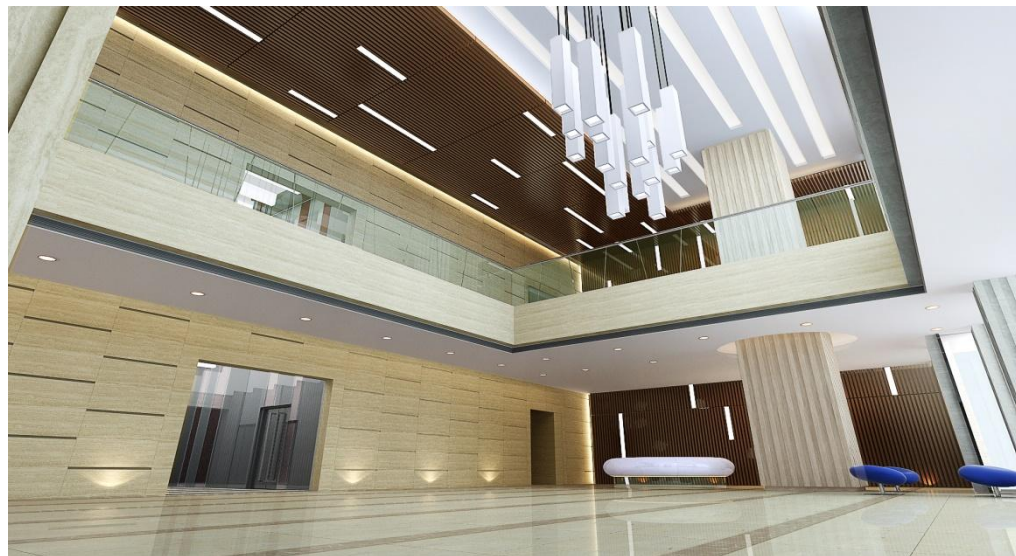
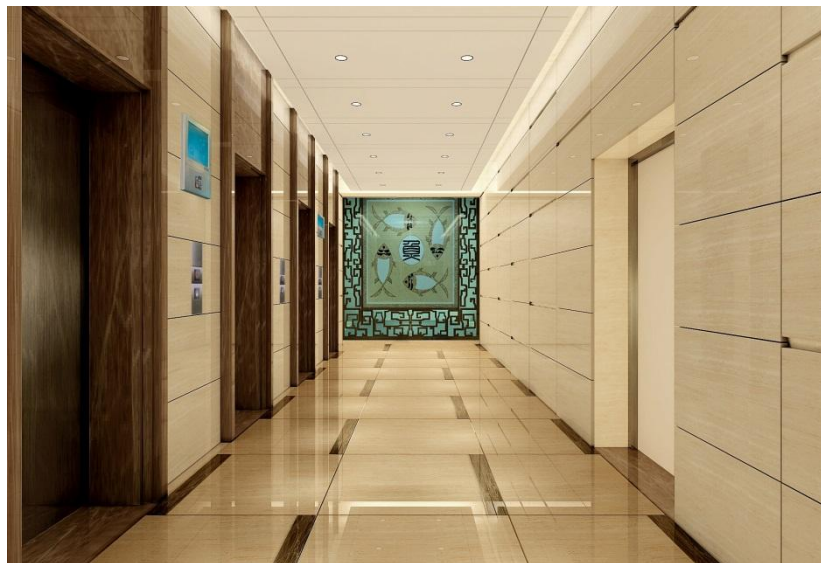
◆ **东邻奥帆基地**、西邻五四广场，南侧即是一望无际的大海，地理位置极佳。

◆ **交通**：位于地铁M2与M3双轨交汇处，写字楼周边100米内有几十条公交线路，交通十分便利。

◆ **世奥国际**地上27层，地下2层，外观设计极具现代感。

◆ **周边配套设施完备**：数十家银行总部、五星级酒店、大型购物中心、医疗结构、学校及金融机构应有尽有。

- ◆公共建筑部分豪华装修，二层挑空大厅，气势磅礴
- ◆硬件设施: OTIS高速电梯，分为4部客梯及1部货梯，可充分满足现代办公的分流要求



◆ 配套服务方面：B1层配有众食客美食广场，充分满足用户的就餐要求





项目基本数据:

◆ 伟东·世奥国际大厦

占地面积: 3697.8m²

房产证建筑面积: 26613.97m²

实际建筑面积: 32584.92m²

标准层建筑面积: 1120m²

负一层车位数量: 32个

负二层车位数量: 32个

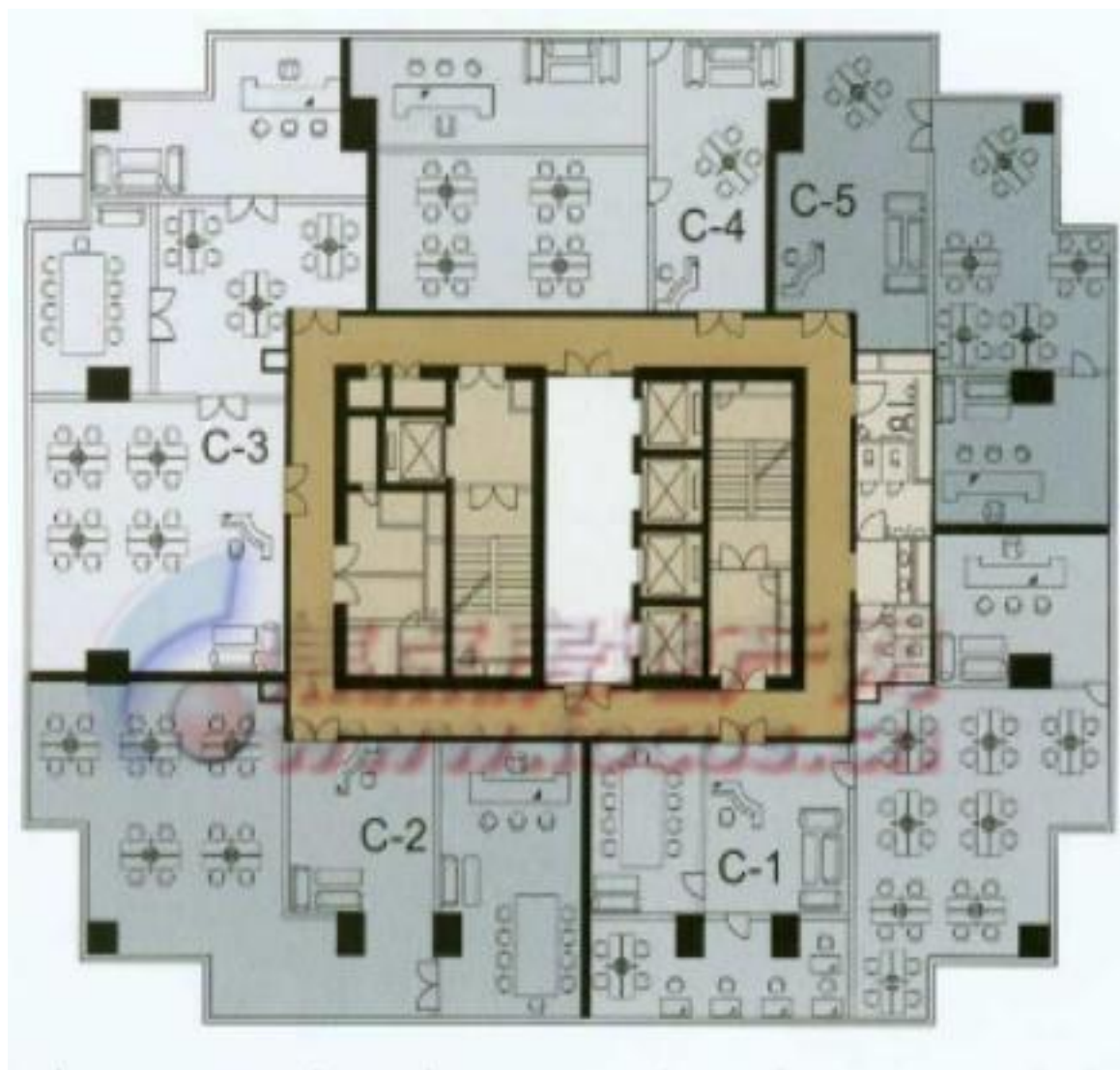
地面停车数量: 29个

合计车位数量: 93个



项目数据:

◆B2层是地下停车场。同时全季大酒店B2层停车场与世奥大厦停车场相通，可满足客户最大停车量的需求。



北



平面图

楼层面积：
1120平方米

项目物业公司：山东嘉诚物业管理有限公司

项目物业费收费标准：15元/月/m²



b e t t e r t h a n t h e b e s t