

绿地智汇健康城（云景中心） 项目简介 北京·大兴





东方雨虹
ORIENTAL YUHONG

CONTENTS

目录

01 项目简介

02 项目投资亮点

03 公示信息

项目简介-基本信息



位置: 大兴生物医药基地春林街
与时珍路交叉口。南六环**生物医
药基地地铁西2.5公里**

总建筑面积(实测1#): 51245.68m²

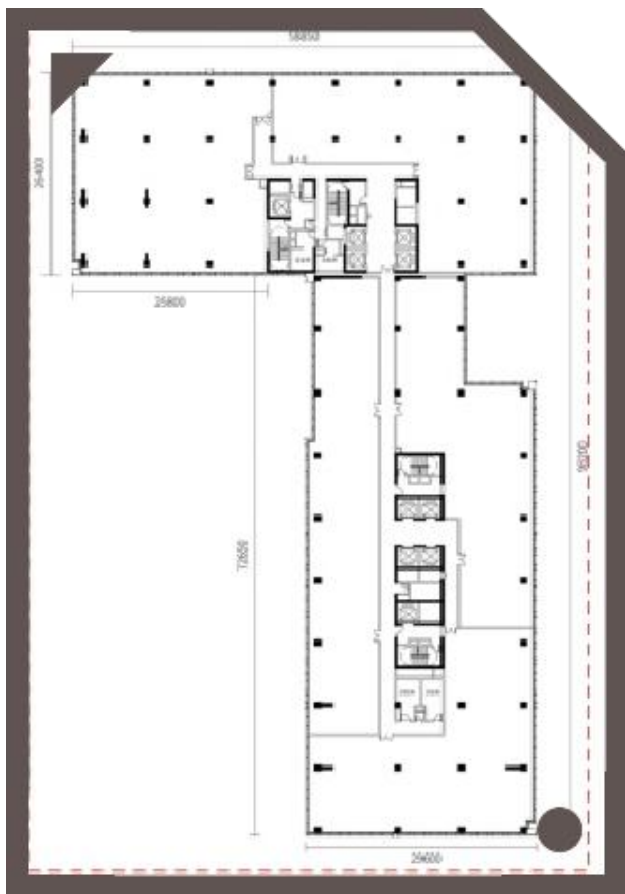
楼层: 14层

办公标准层实测面积: 约3800m²
(5户)

商业面积(实测): 2426.22m²(4户)

首层商业层高6米; 标准层4米

项目简介-基本信息



1#平面图



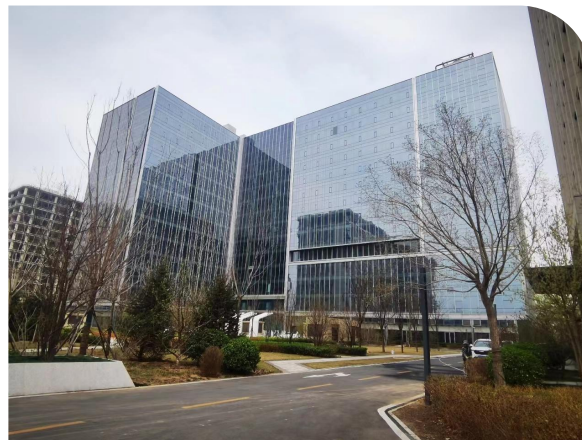
1#外观展示

户外实拍

区域内 **唯一甲级5A办公品质**

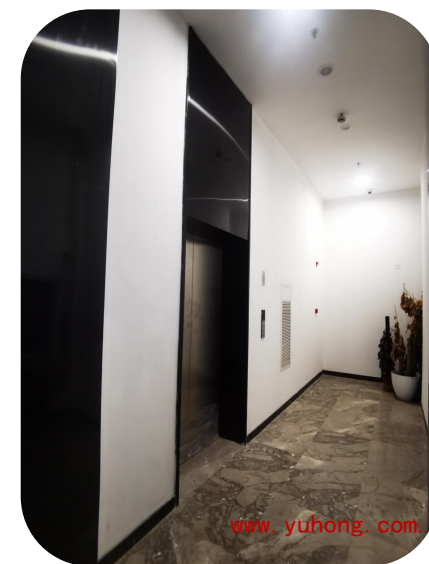
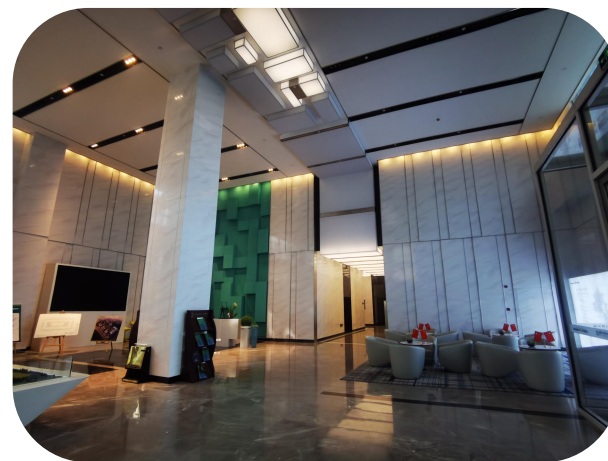
优质物业管理，安全服务有保障

风景秀丽、环境优雅



室内实景

室内**视野开阔**，办公身心愉悦，公区精装，标准层办公区域毛坯交付，车位配套齐全，各项基础设施健全，环境干净整洁。



项目投资亮点

国家生物医药产业
基地

大兴**生物医药核心地段**，国家级战略布局，科技领域、生物医药、航空航天等多维度产业集群，各标杆企业聚集

交通便捷

项目紧邻**大兴国际机场**，尽享临空经济红利，同时覆盖京津冀协同发展带；**地铁19号线**支线南延，连通大兴主城区

优质性价比

区域内超高物业品质，**低于市场价格**，随时详谈

多元化商业商务功
能区

汇集星级酒店，**配套设施齐备** 临近凯德MALL 龙湖天街等多个商圈

公示信息 (房产证)

京 (2025) 大 不动产权第 0001089 号		京 (2025) 大 不动产权第 0000300 号		京 (2025) 大 不动产权第 0004766 号	
权利人	东方雨虹(上海)建材有限责任公司	权利人	东方雨虹(上海)建材有限责任公司	权利人	上海东方雨虹防水科技有限公司
共有情况	单独所有	共有情况	单独所有	共有情况	单独所有
坐落	大兴区时珍路1号院1号楼1层101	坐落	大兴区时珍路1号院1号楼3层302	坐落	大兴区时珍路1号院101幢-1层B1702
不动产单元号	110115 010001 GB01203 F00020001	不动产单元号	110115 010001 GB01203 F00020010	不动产单元号	110115 010001 GB01203 F00081034
权利类型	国有建设用地使用权/房屋所有权	权利类型	国有建设用地使用权/房屋所有权	权利类型	国有建设用地使用权/房屋所有权
权利性质	出让/商品房	权利性质	出让/商品房	权利性质	出让/商品房
用途	商务金融用地 / 商业	用途	商务金融用地 / 办公	用途	地下车库 / 车位
面积	共有宗地面积 47919.26平方米/房屋建筑面积 639.26平方米	面积	共有宗地面积 47919.26平方米/房屋建筑面积 813.43平方米	面积	共有宗地面积 47919.26平方米/房屋建筑面积 29.85平方米
使用期限	国有建设用地使用权: 2016-03-28 起2066-03-27 止	使用期限	国有建设用地使用权: 2016-03-28 起2066-03-27 止	使用期限	国有建设用地使用权: 2016-03-28 起2066-03-27 止
权利其他状况	房屋结构:钢筋混凝土结构 专有建筑面积:609平方米 分摊建筑面积:30.26平方米 房屋总层数:16层 房屋所在层:1层 房屋竣工时间:2020-12-07	权利其他状况	房屋结构:钢筋混凝土结构 专有建筑面积:610.29平方米 分摊建筑面积:203.14平方米 房屋总层数:16层 房屋所在层:3层 房屋竣工时间:2020-12-07	权利其他状况	房屋结构:钢筋混凝土结构 专有建筑面积:12.99平方米 分摊建筑面积:16.86平方米 房屋总层数:3层 房屋所在层:1层 房屋竣工时间:2020-12-07

取证信息(商业4/办公63/车位218产权 + 146人防)

网签价格8.2亿元, 现售价6.4亿 (办公+商业+车位) 价格可谈

THANKS

