

# 上海中建lyf虹桥共享公寓



## 雅诗阁2016年面向千禧一代推出的全新共享居住品牌 —lyf (live your freedom)

lyf 品牌代表了一个以共建社区为模式的新生活方式。目标客户群拥有年轻心态，他们热爱文化艺术，崇尚自由生活。这些由数字游民、科技企业家、创意工作者和自主创业者构成的新兴消费群体正逐步形成一个巨大且不断增长的市场。

品牌打造 lyf 社区概念，提供共享居住及联合办公的空间，在客房面积上相对的缩小，转而提供更多更大的共享空间，为志趣相投的客群提供一个可以让他们聚在一起交流共同爱好和志向的平台。



## lyf 的概念

### 生活



- 为单身人士、情侣、工作合作伙伴和项目团队设计的客房配置
- 单间房到6房式（复式）公寓
- 燃烧吧（社交健身房）、浣然衣新（自助洗衣间）、以食会友（社交厨房）

### 工作



- 科技发达并提供快速 wi-fi
- 客房内有私人工作区
- 欢聚一堂（联合办公空间）和会议室

### 玩乐



- 充满 lyf 的活动例如 **#lyfgoeslocal** 探索新加坡牛车水住客活动
- 专门为住客设计活动的 lyf 使者
- 各种会员福利

## 1 私人空间—一个你能够放松和充电的地方



## 2 共享空间—一个汇集各种idea的全球社区



## 3 社区感—不仅仅是留宿之地，而是一个与当地文化相融合，能让人们可以分享生活、文化、艺术和人生态度的空间，让心态年轻的人们追寻高品质独一无二的居住体验。



**MUSIC INDUSTRY TALK** bandwagon x lyf presents

Featuring Music Performance by HubbaBubbas

lyf in Singapore's Music Industry - Behind the Scenes and How to Get in

Moderators:

 Clarence Chan Founder Sandwagon	 Erina Cook Assistant Lead Mediacorp Radio	 Andrea Khoo Assistant Director National Arts Council	 Kevin Foo Co-Founder Umsmi Records/ Foundation Music	 Stephanie Lim Artist HubbaBubbas
---	---	--	---	--

1 August 2019  
7:30PM - 9:30PM  
SMU Labs 71 Stamford Road

Register here:  
[bit.ly/BWxlyfIndustryTalk](http://bit.ly/BWxlyfIndustryTalk)



viddsee x lyf

**STORYTELLING THROUGH FOOD & MUSIC**  
Insights with local filmmakers

Want to know how food and music can serve as mediums for storytelling? Get a sneak peek of Viddsee's latest Originals short films created by local filmmakers! We'll be featuring two series titles: 'Soul Food', which explores human relationships through food, and 'Dream Seekers', a youth and music drama about chasing our dreams. Chat with the creators as they share their thought processes around building and materialising their stories on film.

RSVP for this free event  
1 Dec, Sun, 5.30pm - 8.30pm  
lyf, CONNECT, L4

梦幻乐团  
DREAM SEEKERS

## 独特风格

我们的住客从来不是普通服务公寓住客。一群有趣的人，聚在一起，用自己的激情和直觉做事，多样化的人

才让lyf越来越多元化，成为陌生游客在一个新城市的交流之窗

每一家lyf 都是独一无二，都有不同的设计风格，会从当地的自然环境、社区氛围、艺术、历史、潮流文化等元素中汲取设计灵感。

## 超高坪效

从共享的公共空间到智能灵活的卧室，lyf在有限空间内打造设计感，并去除了不必要的设施。

小而精巧的客房，时尚的公共空间，自动贩售机和咖啡便利站代替餐厅，lyf人员配备需求较少，建造和运营成本比传统的全服务酒店要低，为业主创造更好的经济效益

## 卓越收益

有效控制成本，lyf依靠雅诗阁多年的本土化运营经验，为业主提供最好的投资回报率。

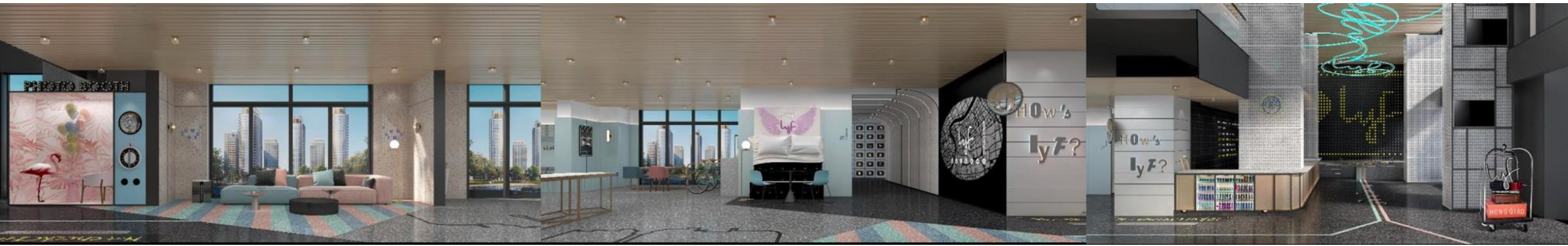
全球销售网络结合会员体系，为物业增加收益

商务智能化系统为项目配备专业的系统和顶尖的技术



# 中建lyf虹桥 共享公寓概况

- 资管公司和雅诗阁携手推出的虹桥lyf共享公寓，位于虹桥国家会展中心周边；
- 配备202间客房；
- 为新生代居住群体提供富有设计感的、公共空间丰富的、预算适度的理想居所
- 标准单间/双房/四房套间等灵活户型
- 提供会议室、自助洗衣房、休息区等丰富多样的共享设施



## 上海重要的商务经济战略支撑中心 长三角一体化国家战略承载地

2018年11月5日，习近平总书记在虹桥商务区出席首届中国国际进口博览会时宣布，支持长江三角洲区域一体化发展并上升为国家战略。

2021年2月，国务院批复《虹桥国际开放枢纽建设总体方案》，明确了虹桥国际开放枢纽建设的指导思想、发展目标、功能布局 and 主要任务，标志着虹桥国际开放枢纽成为继自贸试验区临港新片区、长三角生态绿色一体化发展示范区之后，上海落实长三角一体化发展国家战略的又一重要承载地。

2023年8月16日，国家发展改革委发布了《关于推动虹桥国际开放枢纽进一步提升能级的若干政策措施》。强化虹桥商务区核心功能，大力发展高能级总部经济、高流量贸易经济、高端化服务经济、高层次会展经济，加快打造功能复合型国际化中央商务区、国际贸易中心新平台。



## 国际化中央商务区

凭借其国家级的配套优势，跨国公司、上市公司总部、民营企业总部、长三角企业总部等陆续在此落户。已入驻企业逾千家，壳牌、联合利华、梅塞尔、科施博格、伊顿、永恒力等338家世界500强、外资地区总部，国内企业总部如阿里巴巴、中国平安、工商银行、华夏人寿、海尔集团、国家核电等等。



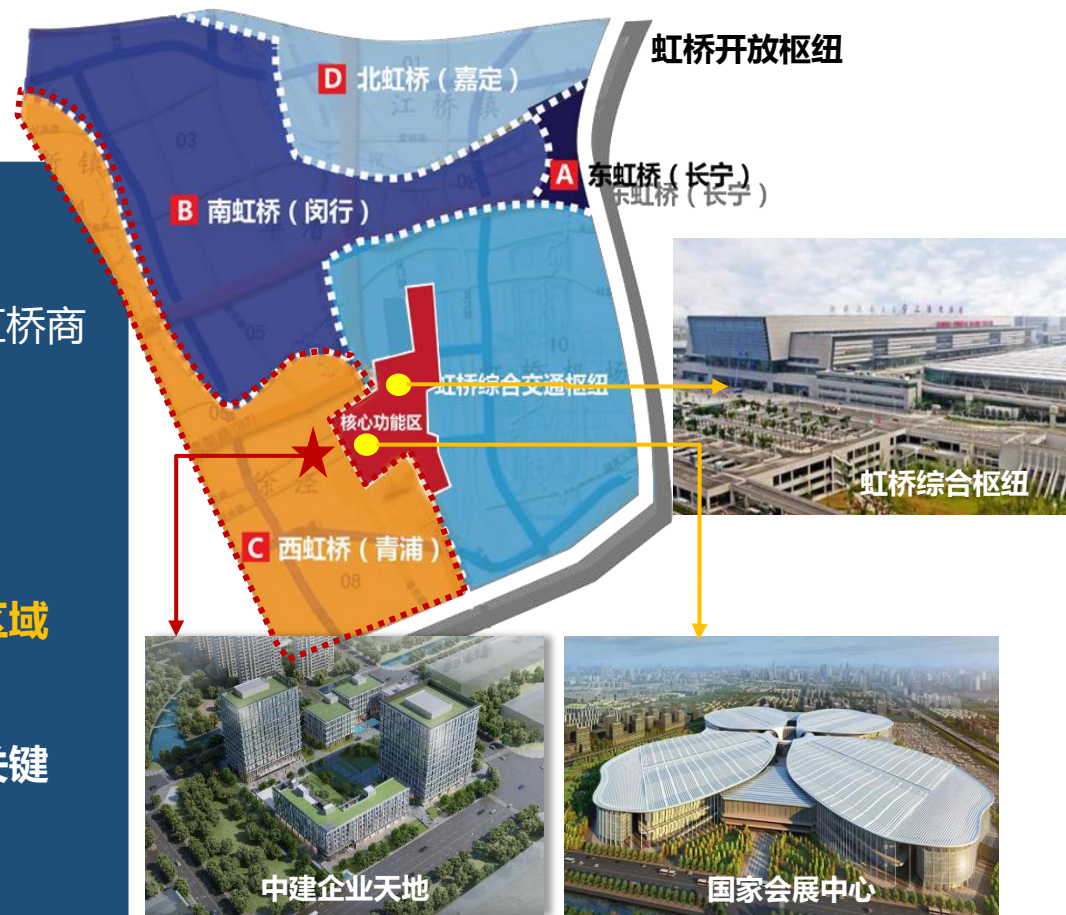
## 西虹桥商务区

东起小涑港，西至G15沈海高速，南起G50沪渝高速，北至G2京沪高速。西虹桥商务区整体规划面积约19平方公里

### 虹桥开放枢纽的重要组成部分

是最紧邻核心功能区和交通枢纽，**唯一直接连接江浙和紧密连接长三角的区域**处于上海从东到西“**经济黄金轴线**”的重要节点之上

**成为上海服务长三角一体化发展、“一带一路”和长江经济带发展战略的关键性功能节点**



## 中建企业天地—— 八局践行国家战略的又一扛鼎之作



中建八局用央企担当与世界500强的高品质要求，开发运营“中建企业天地”、“中建锦绣天地”项目。紧邻国际会展中心，集**国际社区、星级酒店、精品酒店、甲级办公、服务公寓**为一体的高品质综合体，用实际行动积极践行“长三角一体化战略”、“虹桥开放枢纽”等国家战略。



★ 中建企业天地

## 交通便捷,立体沟通世界

5分钟可达虹桥综合枢纽  
20分钟可达上海人民广场

G50、G15、嘉闵高架、崧泽高架四个出入口，便捷连接长三角和虹桥综合交通枢纽

2、10、17号线、13号线延伸（规划已批复）、25号线（规划中）、嘉闵线（建设中）、机场联络线共7条轨道交通线路，立体复合交通四通八达

- ü **2号线西延段（在建）蟠祥路站，地铁上盖**
- ü **500米至地铁17号线蟠龙路站**
- ü **项目北侧740米即为崧泽高架入口**

规划部署有新能源巴士、有轨电车系统、新能源汽车分时租赁、公共自行车等绿色交通工具

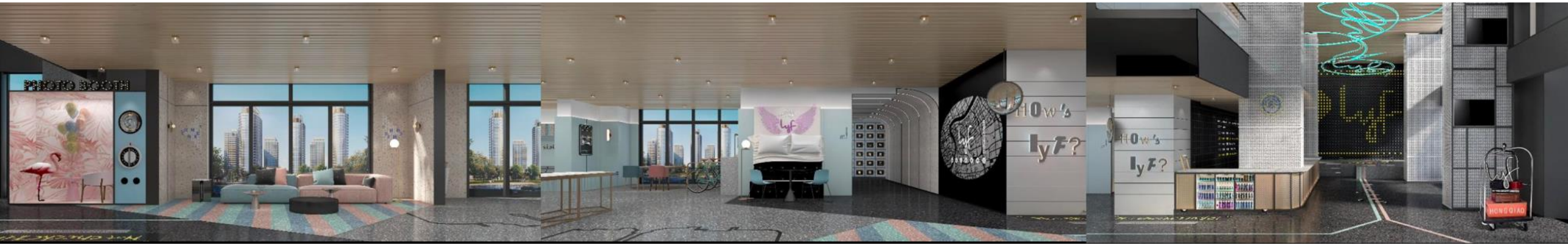
崧泽大道、盈港东路直通虹桥开放枢纽核心功能区

## 基本信息

- 配备**202间**客房;
- 标准单间/双房/四房套间等户型;
- 提供会议室、健身房、自助洗衣房、休息区等共享设施

## 地理位置

- 国家会展中心: 1.5 公里, 步行10分钟;
- 距离2号线蟠祥路站步行5分钟, 2、17号线国家会展中心站1.5KM, 车程5分钟;
- 距离上海虹桥火车站6公里, 车程8分钟;
- 距离上海虹桥机场12公里, 车程15分钟



## lyf酒店项目参数

建筑面积	旅馆：地上7804.29m <sup>2</sup> ，地下91.56m <sup>2</sup> ； 底商：583.12m <sup>2</sup>
总楼层	6层
标准层面积	1300m <sup>2</sup>
产权性质	商业
房间数	202间客房
运营开业时间	2022年2月25日
交付时间	2021年10月
层高	3.5m
空调系统	一拖一挂壁空调
给排水系统	变频排水（大物业）



上海中建lyf虹桥共享公寓共拥有202套充满艺术想象的客房，从大床房到齐心协力（四卧套房）应有尽有，无论您是独自旅行，携带伴侣，或是商务团队，lyf的多种房型供您随心选择！

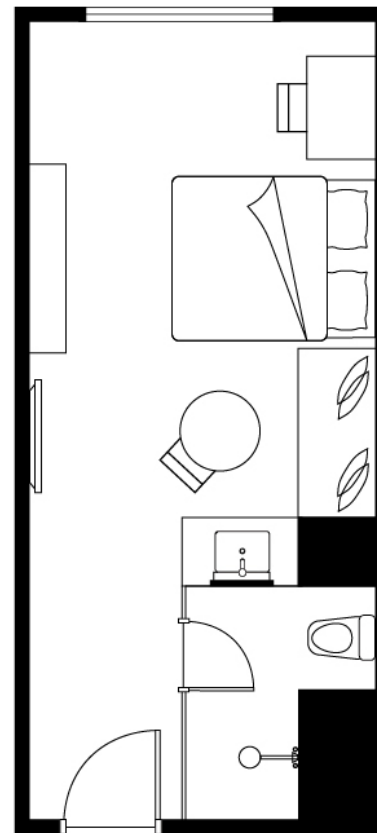
房型	面积 (平方米)	套数 (间)
大床房	23	171
上下铺	23	3
双床房	23	22
双卧套房	46	3
四卧套房	92	1



## 大床房(one of a kind)



23m<sup>2</sup> | 1张大床 | 开放储物空间 | 移动工作台 | 独立卫生间

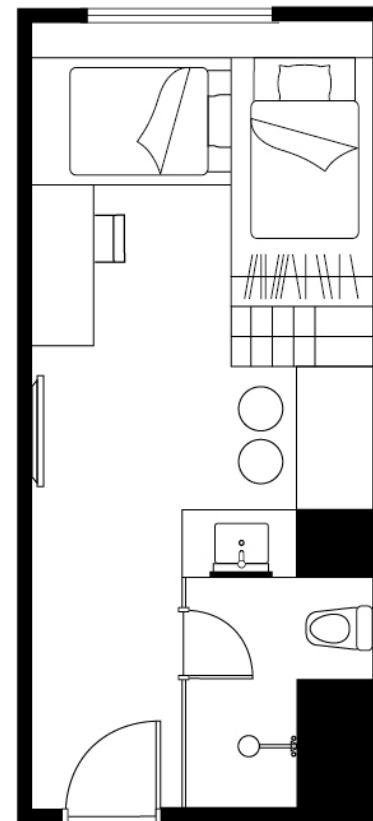


大床房

## 上下铺房(up & down)



23m<sup>2</sup> | 2张单人床 (上下) | 开放储物空间 | 独立卫生间



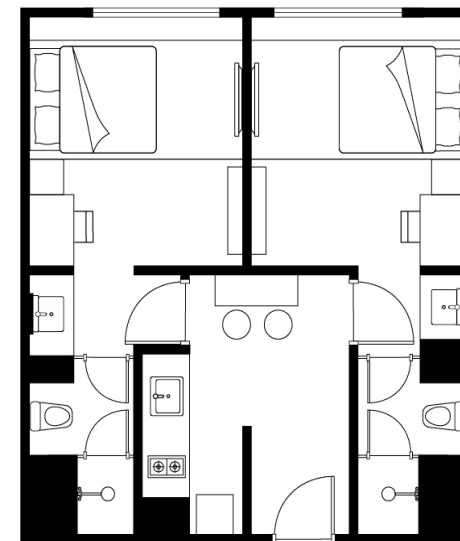
上下铺房

## 左邻右里双床房(side by side)



23m<sup>2</sup> | 2张单人床 | 开放储物空间 | 独立卫生间

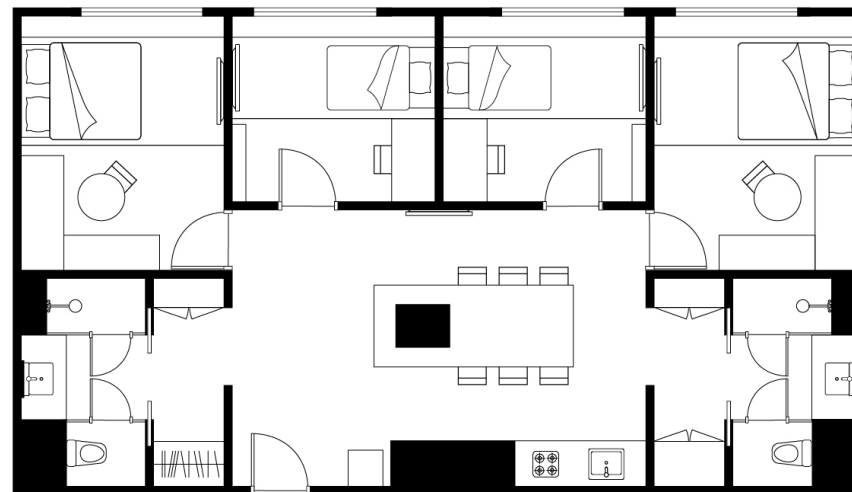
## 天生一对(Two of a Kind)



天生一对

46m<sup>2</sup> | 2间房 | 视频会议设备 | 工作台 | 厨房 | 独立卫生间

## 齐心协力(all together)

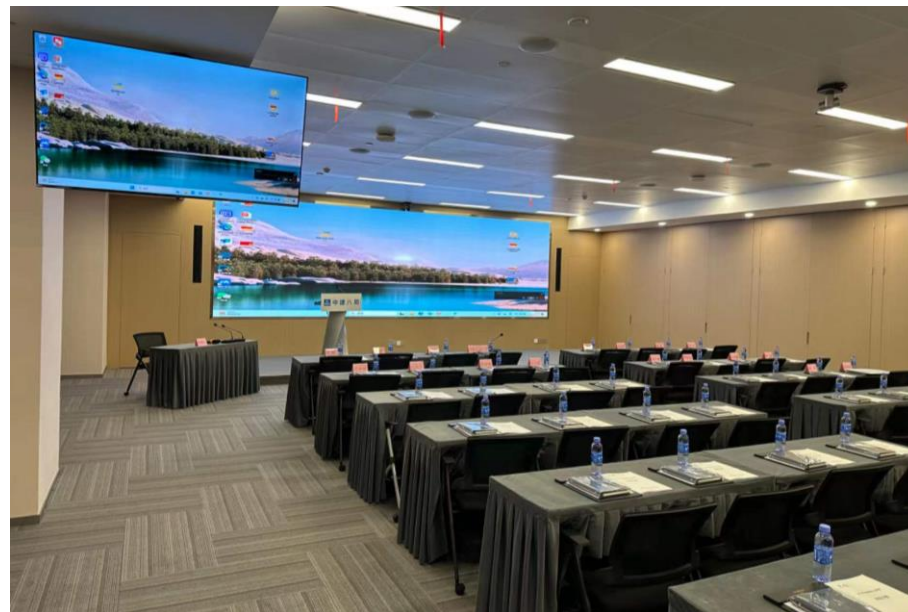
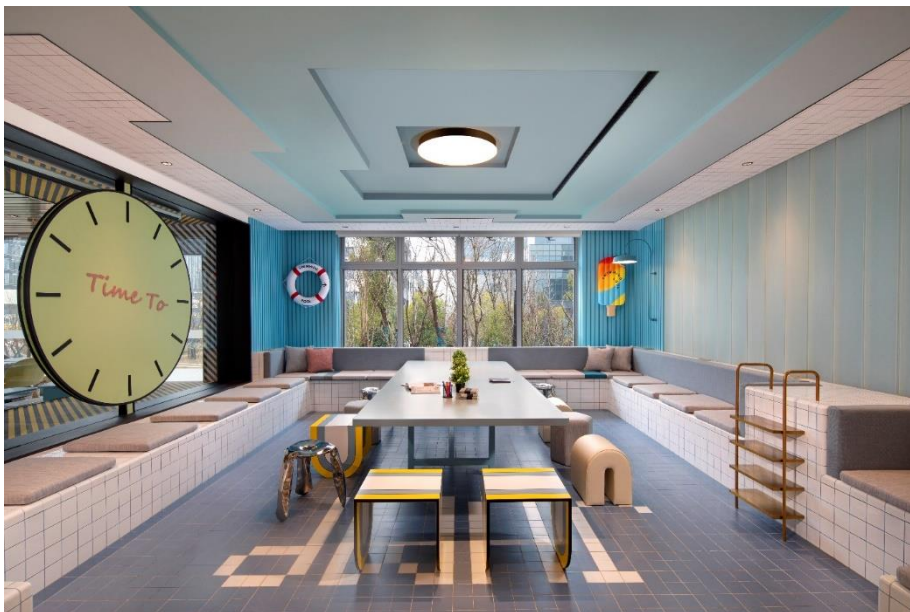


齐心协力（四卧套房）

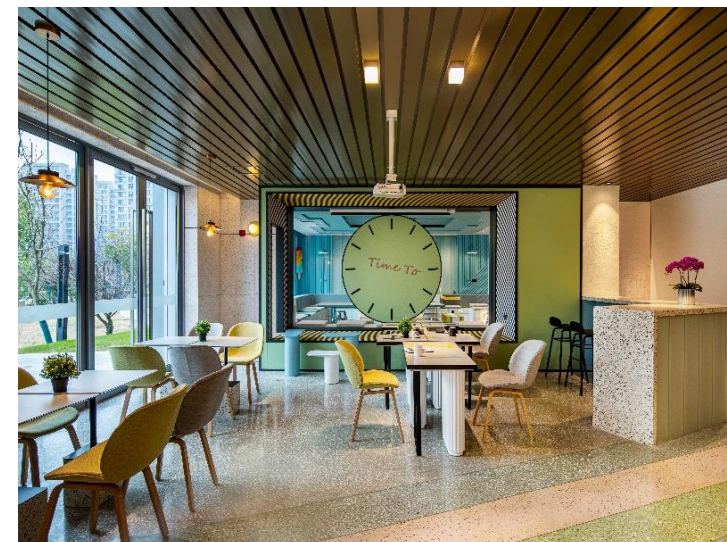
92m<sup>2</sup> | 4间房 | 视频会议设备 | 工作台 | 厨房 | 独立卫生间

## 会议室

会议室	面积 (m <sup>2</sup> )	长*宽*高	全天 (8小时)	半天 (4小时)	剧院式	课桌式	鱼骨式	U型	所包含的会议设施设备
中建企业天地6号楼302会议室	260	25*10*3	10,000	5000	220	150	120	70	LED电子显示屏及音响系统
lyf酒店一楼会议室	42	6.9*5.9*2.6	1,500	800	20	15	12	10	MAXHUB智能会议平板



- 联合办公
- 自助洗衣间
- 健身房





同行长伴 JOY WITH YOU >>>  
悦享未来 <<<<

谢谢!

上海中建lyf虹桥共享公寓

上海市青浦区徐民路168弄9号