

张家口飞鹏奥博射击俱乐部

产业发展规划方案

王 贺 编制

“打造一个

立足当下，面向未来

领衔中国专业体育运动的文旅度假高地

共同缔造体育产业与旅游经济的新标杆

张家口飞鹏奥博射击俱乐部

产业发展规划方案（目录）

01 现状分析

- 项目简介
- 交通区位
- 政策背景
- 市场优势
- 经营情况

02 发展规划

- 总体规划理念
- 区域规划
- 产业规划

03 产业项目

- 实弹射击馆
- 度假酒店
- 星空露营地
- 山谷木屋
- 户外亲子娱乐区
- 自驾越野赛道
- 山地卡丁车
- 车模赛场
- 高空滑翔伞

“五个方面

我是谁

我的优势是什么

01

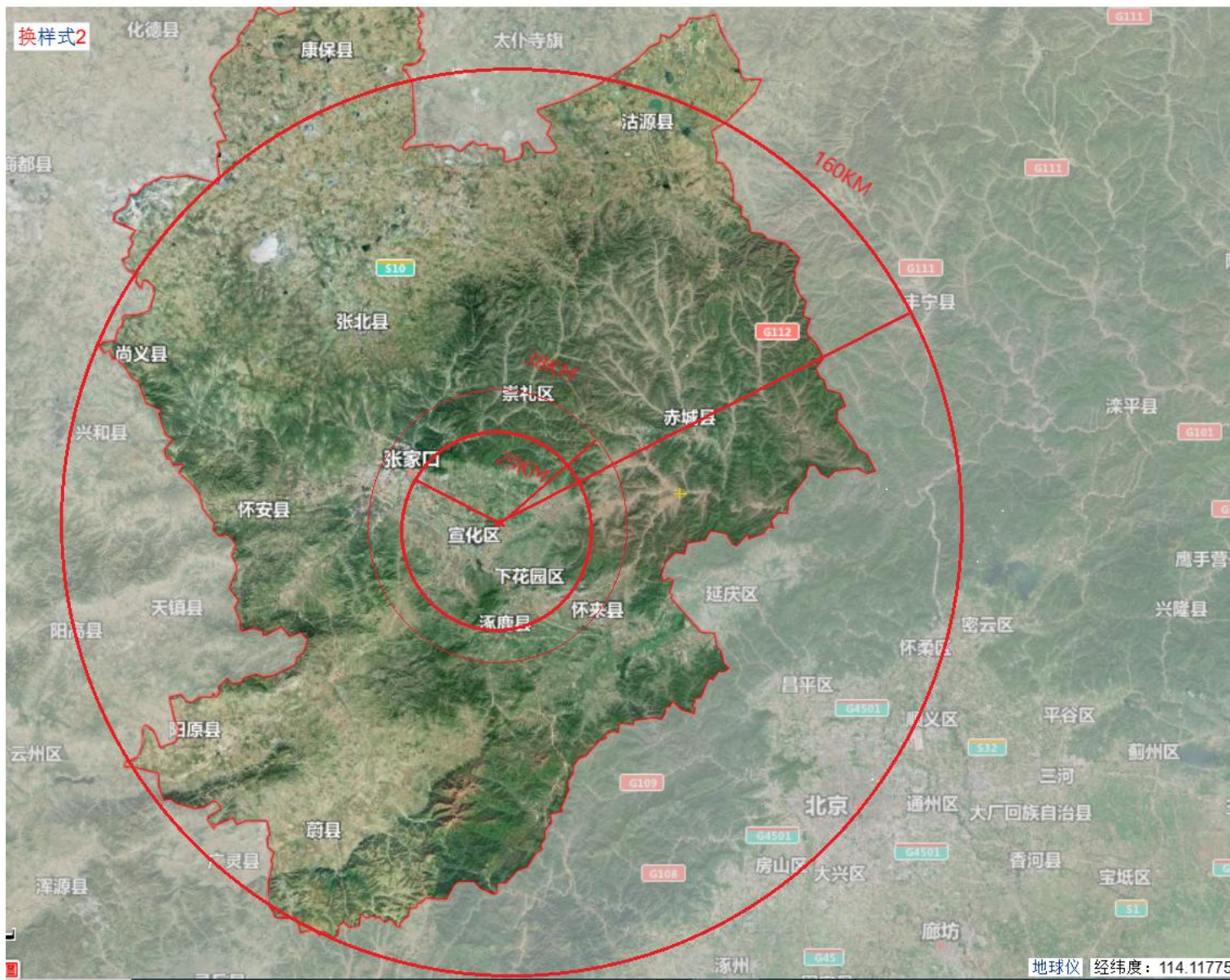
现状
分析

飞鹏奥博俱乐部于2017年立项建设，2020年3月全面建成并投入运营，俱乐部位于张家口市宣化区北山工业园区，项目占地面积150亩，包含室内实弹射击馆、室外飞碟打靶场以及真人CS项目为一体的综合性体育休闲娱乐场

射击场建设有10个靶道的固定靶位射击场，能够射击25米、50米移动靶和100米固定靶。此外，还建设有3个移动射击靶位的飞碟射击场，可以满足不同层次消费者的需求。

射击场配备国防教育展厅，展出中国和世界各国设计制造的各种轻武器，包括手枪、步枪、机枪等军用和民用武器，是普及国防知识、加强爱国主义教育的理想课堂。





至北京市160公里，约120分钟；
至宣化北站约4公里，约8分钟车程；
至张家口市区29公里，约35分钟车程；
至高速路口38公里，约36分钟车程

【 2010年，国务院办公厅下发了《关于加快发展体育产业的指导意见》，着重提出：“大力发展体育健身市场。指导意见提出两个很重要的发展方向，一是要注重全民健身，二是要重视大众体育消费这个大市场。

【 2014年10月，国务院印发《关于加快发展体育产业促进体育消费的若干意见》（“46号文”），明确了体育产业的地位，并提出“到2025年，中国体育产业总规模超过5万亿元，增加值2万亿元”的目标，同时放开对大口径枪支的限制，现民营射击场所配备的枪支不具备全自动功能即可。

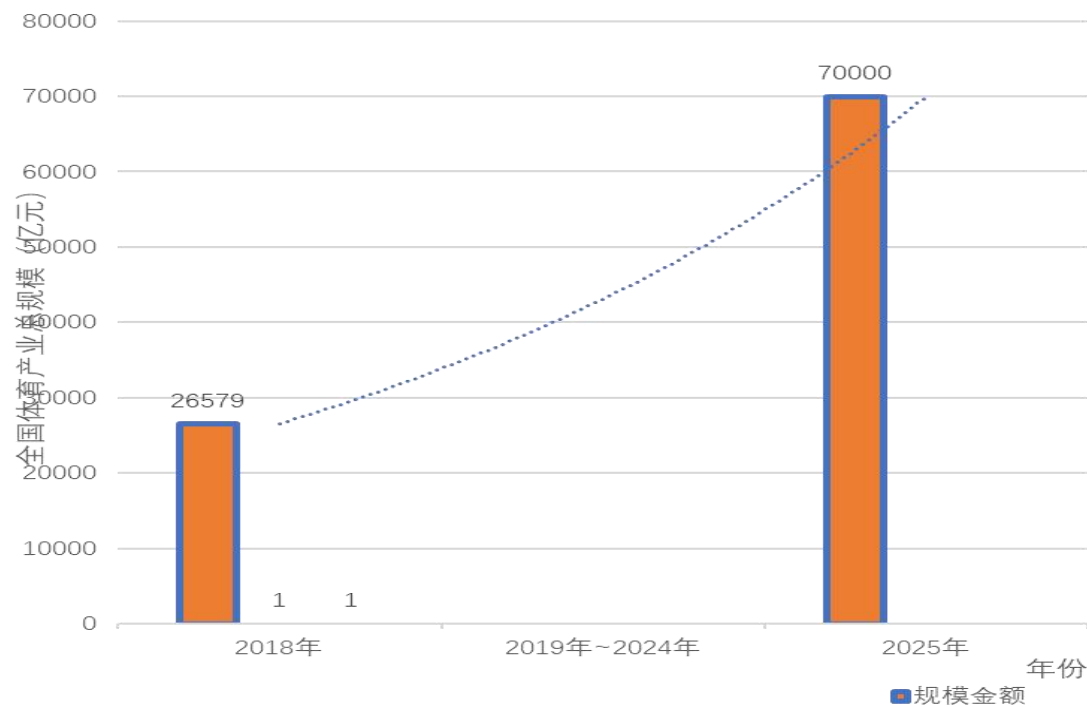
【 2015年4月24日中华人民共和国主席令第二十三号公布的《中华人民共和国枪支管理法》，“经省级人民政府公安机关批准的营业性射击场，可以配置射击运动枪支”

自2015年起，受居民收入增长、消费结构升级和国家政策利好等诸多因素影响，体育消费发展势头初现，2018年全国体育产业总规模更是达到了26579亿，增加值占国内生产总值比重达1.1%，预计2025年我国体育产业规模或超过7万亿元人民币。从体育消费整体态势来看，大众体育消费需求旺盛，居民参加体育运动的积极性不断提高，与此同时，基础性体育用品消费比重则呈现出下降趋势，而专业性体育用品的消费却是在稳步提高。

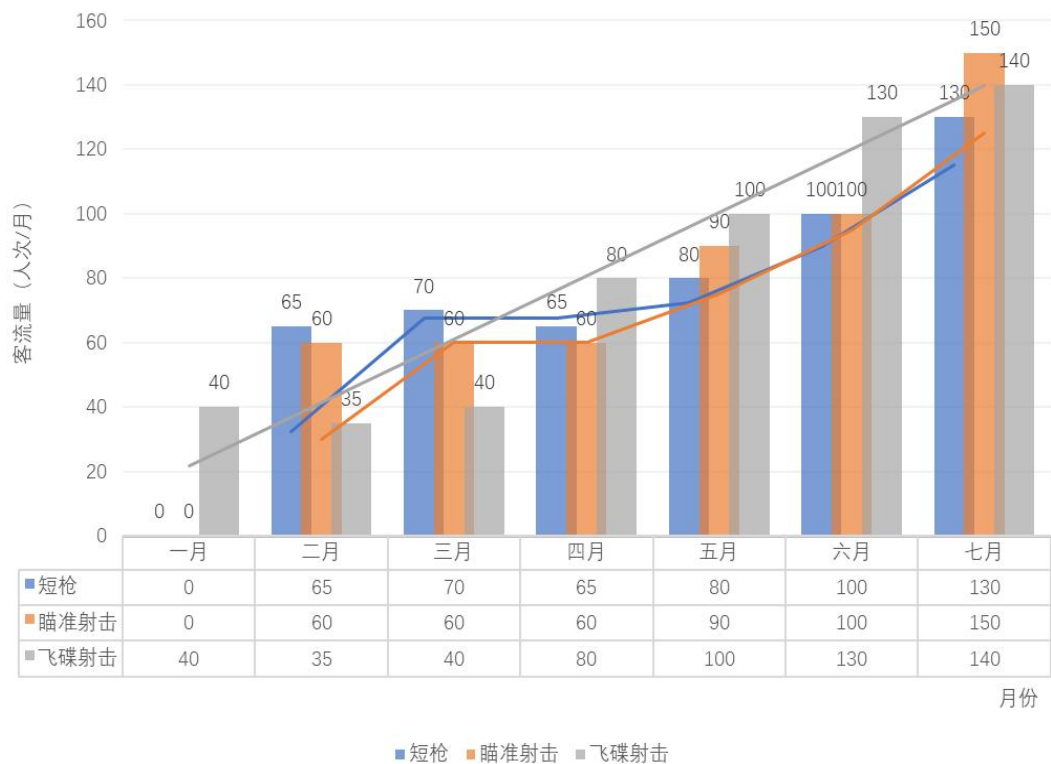
射击项目本身从技术创新和知识产权保护，以及团队经验等方面都具备国际和国内领先的优势。虽然国家严控枪支，但枪支文化，通过影视媒体、游戏等，射击都得到了很好的宣传，有深厚的文化民众基础，文化基因里面有英雄文化、军旅文化等。

射击俱乐部为特种行业项目，其牌照、执照的稀缺性首先决定了项目经营及发展的可持续性增长，利润回报丰厚的特点。由于其属于体育项目，所以政府给予一定的扶持政策支持及各地区地区无竞争对手的优势更使其发展、运营具备了得天独厚的条件。

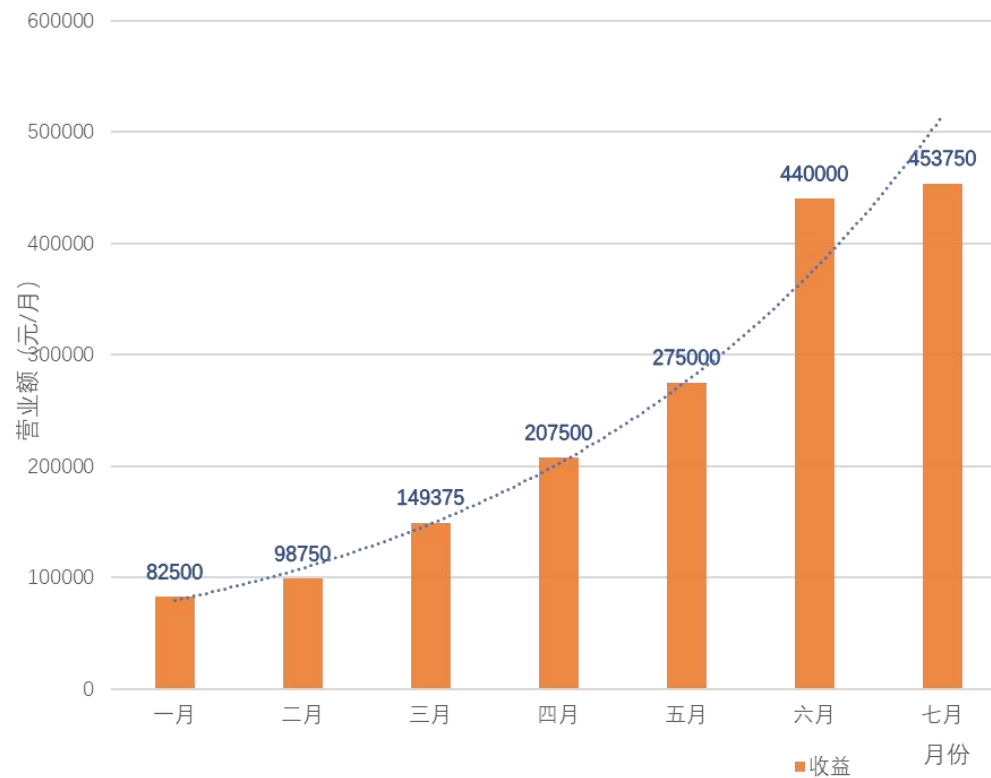
全国体育产业总规模趋势图



2023年实弹射击客流量分类统计



2023年实弹射击经营收入



“三个重点”

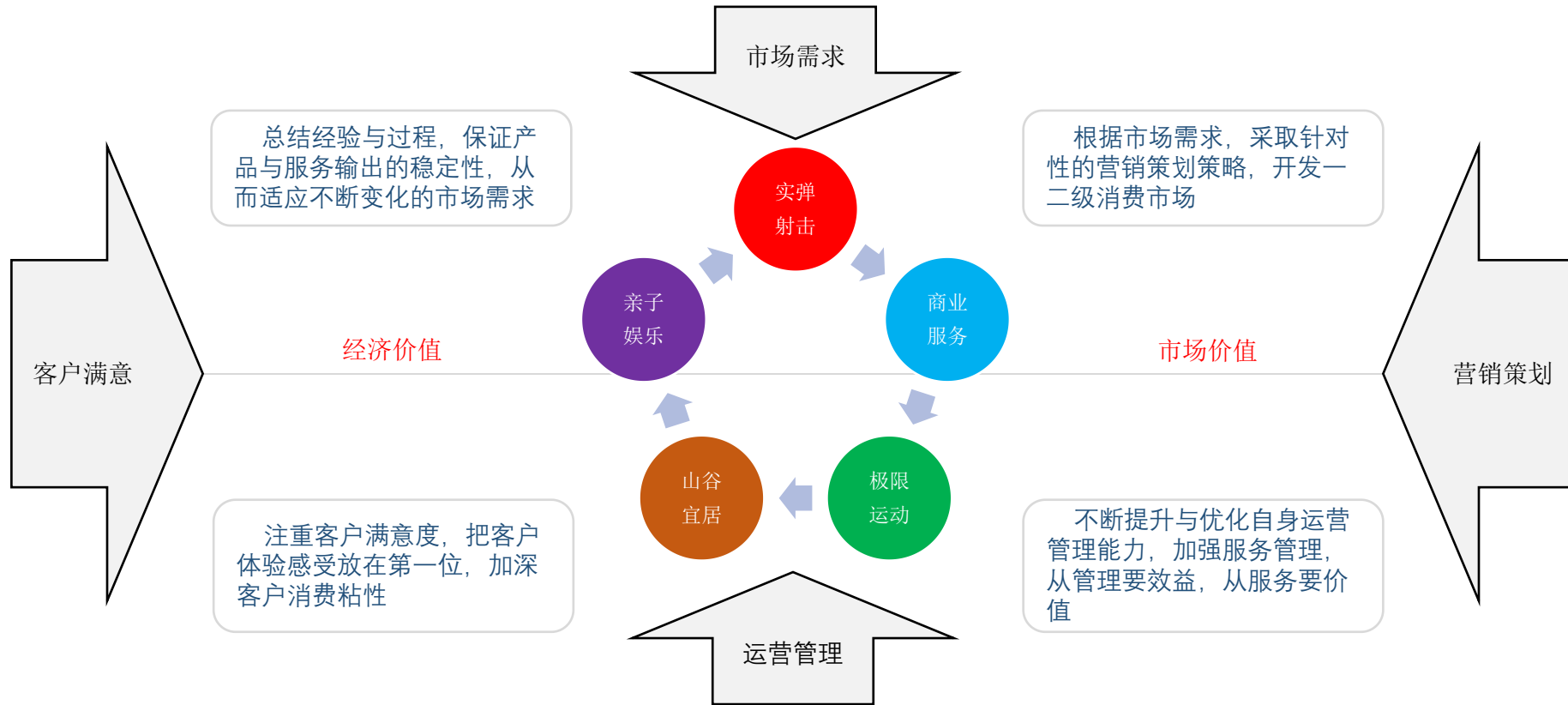
我的方向

我要干什么

02

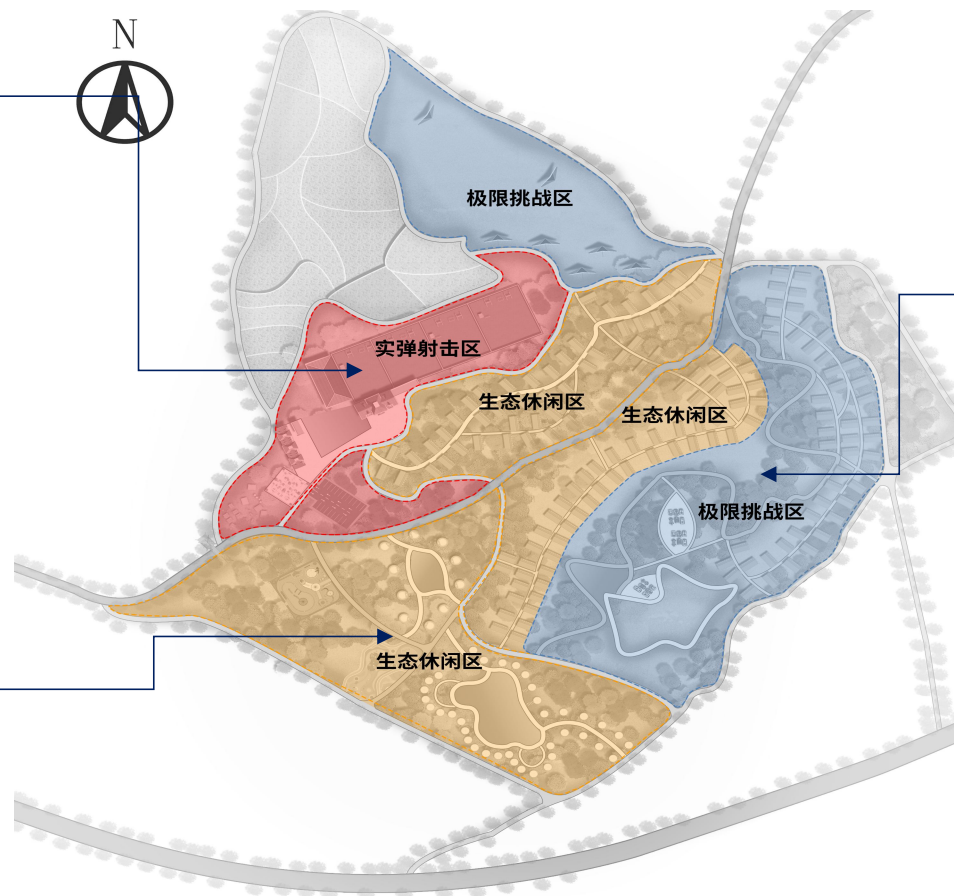
发展规划

立足现有射击俱乐部的核心价值，充分发挥行业独特的市场优势，利用产业在区域内的经济价值，进一步完善与充实服务配套与项目落位，通过商业服务、极限运动、山谷宜居、亲子娱乐等项目的引入与开发，不断扩大市场吸引力，满足客户的多层次消费需求，采取线上+线下的多重营销模式，实现社会效益与经济效益的共赢，从而将项目打造成京张区域唯一的实弹射击综合游乐园。



项目**核心价值品牌区域**，针对已有的射击场馆与国防教育基地，进一步扩大市场营销力度，强化俱乐部会员制推广，开发团体消费群，紧抓政府、学校、教育、社会等多方资源溶合。

项目**产业服务配套区域**，打造吃住玩乐于一体的综合体验区，打造星级的配套、服务、运营及客户感觉，提升二次消费，扩大项目收益与区域影响力。



项目**消费升级体验区域**，新增200亩土地，引入极限运动，吸引专业爱好者，满足不同年龄、不同阶层的客户专业运动需求。

图例

祥光大道

1.入口景观区

2.停车场

实弹射击区

3.实弹射击馆

4.军事体验区

5.度假酒店

6.员工生活区

7.室外真人CS体验区

生态休闲区

8.星空露营地

9.帐篷区

10.山谷木屋区

11.户外亲子娱乐区

极限挑战区

12.自驾越野赛道

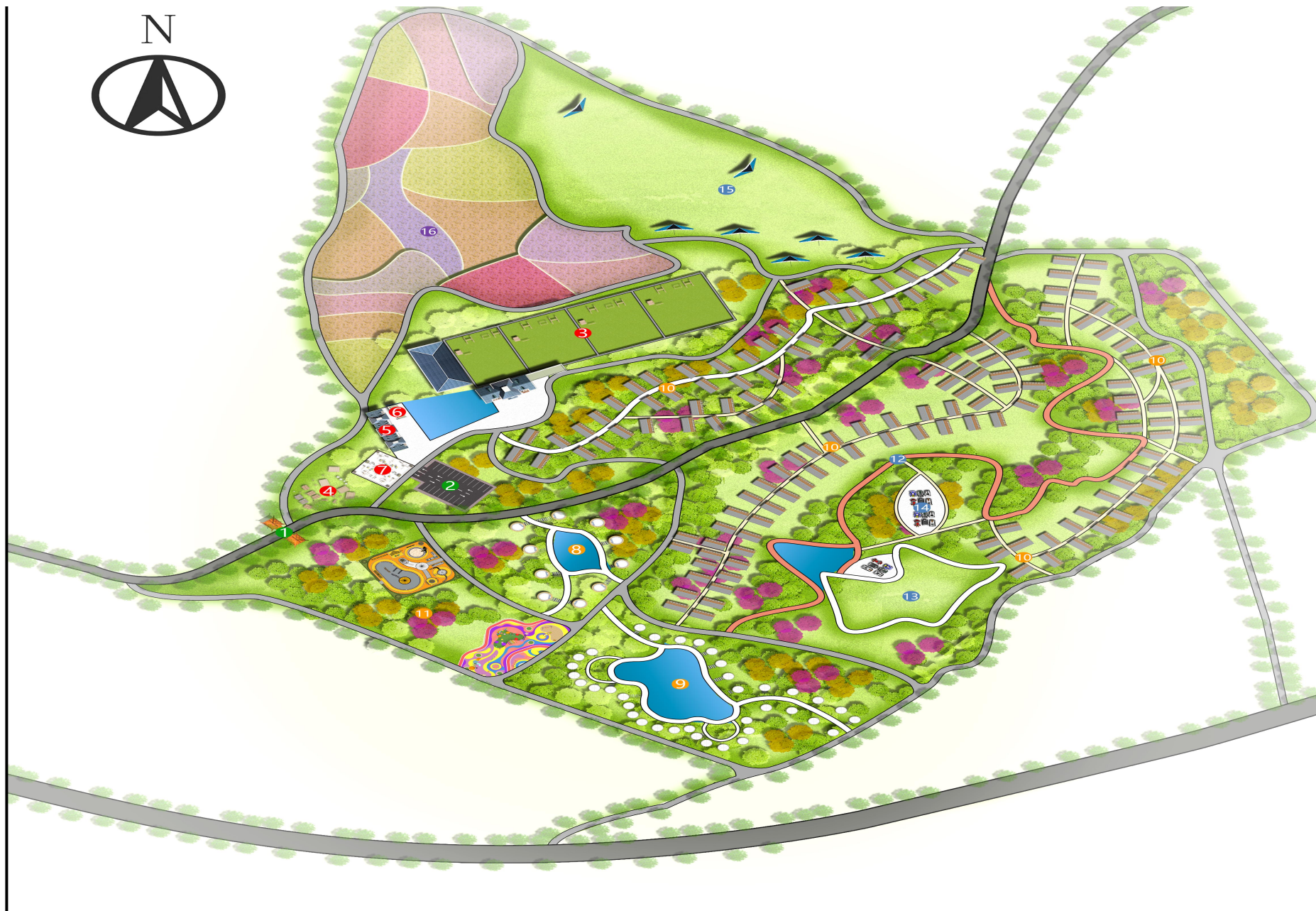
13.山地卡丁车

14.车模赛场

15.高空滑翔伞

景观区

16.景观花海



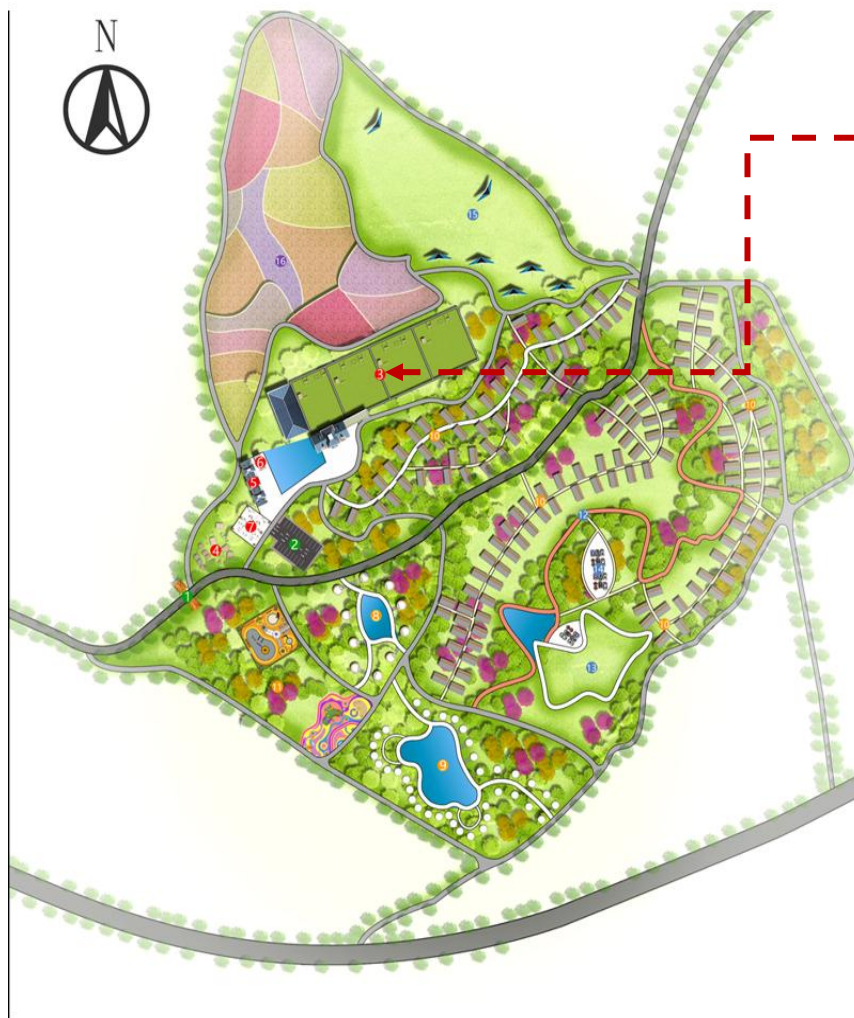
“客源需求

我的产品

我要干成什么样子

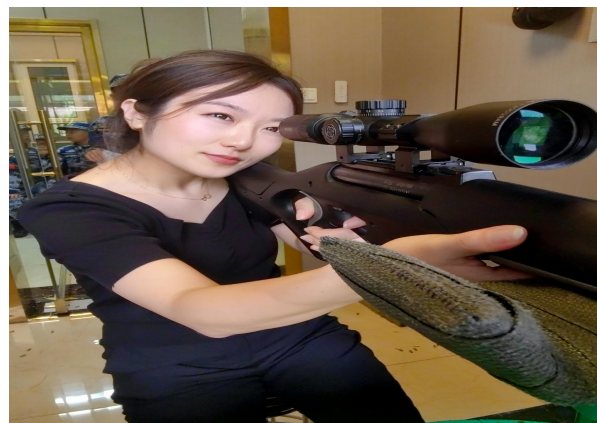
03

产业
项目



实弹射击馆

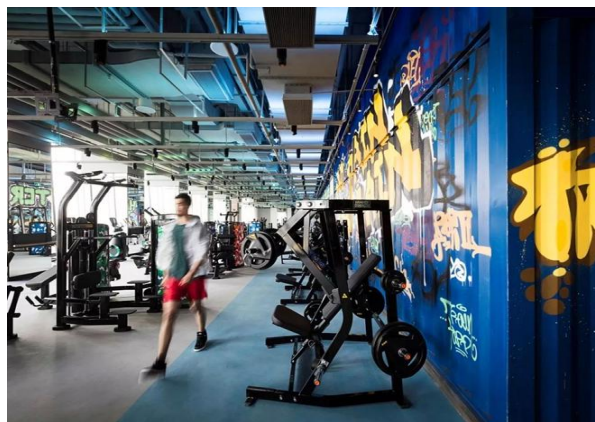
2017年建成，建设面积3000平方米，可同时容纳200人，日接待量可达2000人次。当前日常运营稳定，推行俱乐部会员制，有长期固定合作团体单位。同时，做为张家口地区的红色国防教育基地，与政府合作关系紧密。

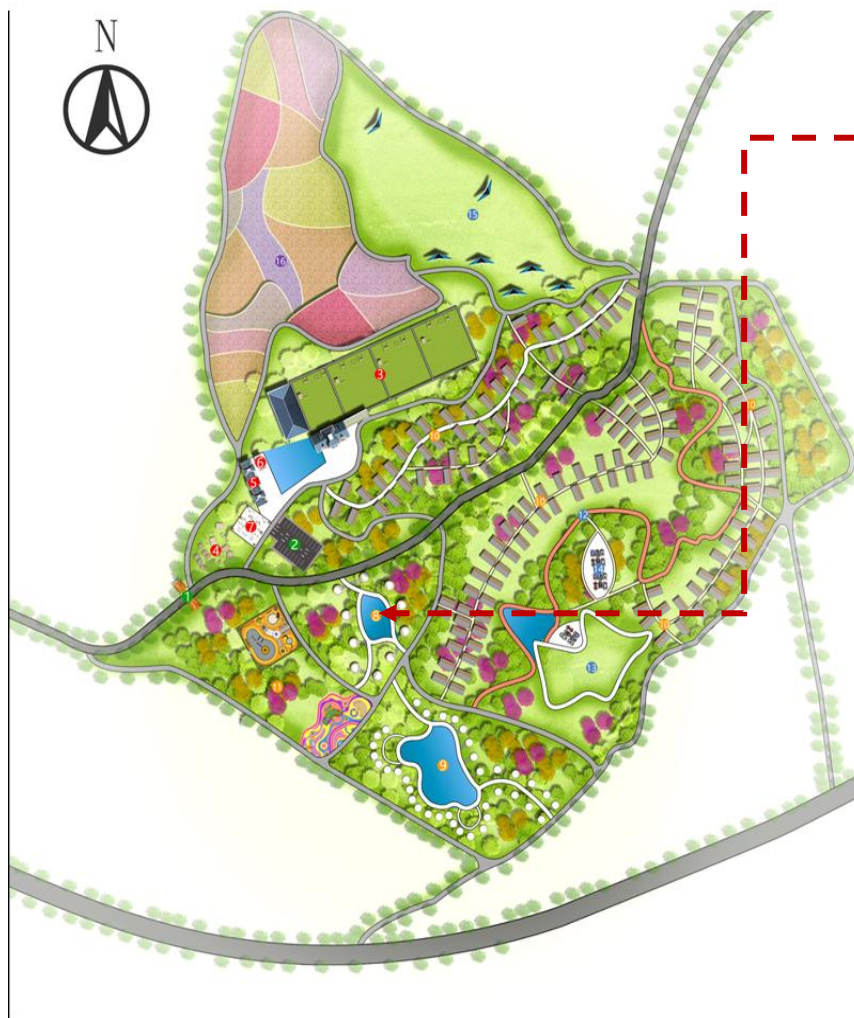




度假酒店

- ▶ 计划规划5000平方米建设面积，拥有118套艺术客房，KTV、自助餐厅等。酒店的整体设计理念大胆前卫，充满创意元素，室内装饰和共享空间也融入了极限运动的艺术文化，为住客创造了一个体验舒适和自由的空间。
- ▶ 你可以在这里尽情体验共享酒店的舒适与自由。对于时尚的新一代旅行者来说，这里提供了一方聚会、社交活动、展示才华的场域，也让你近距离感受这座城市的时尚气息。

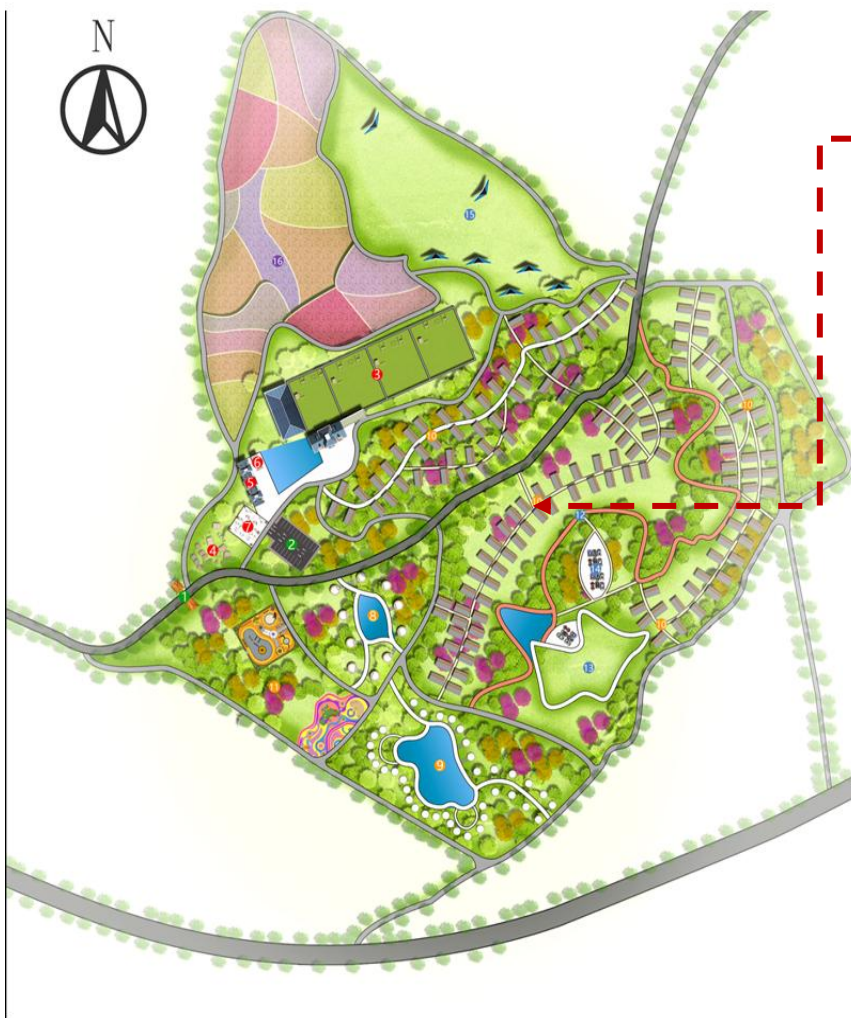




星空露营地

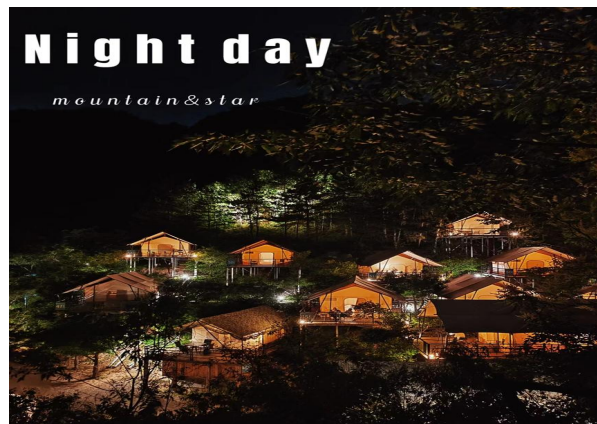
露营地共分为四大区域，分别为星空帐篷露营区、特色生态烧烤区、奢华房车露营区、主题果园观光休闲区。在这里，你可以看到落日晚霞、皎洁月光、璀璨星河，是城市近郊露营的首选之地。

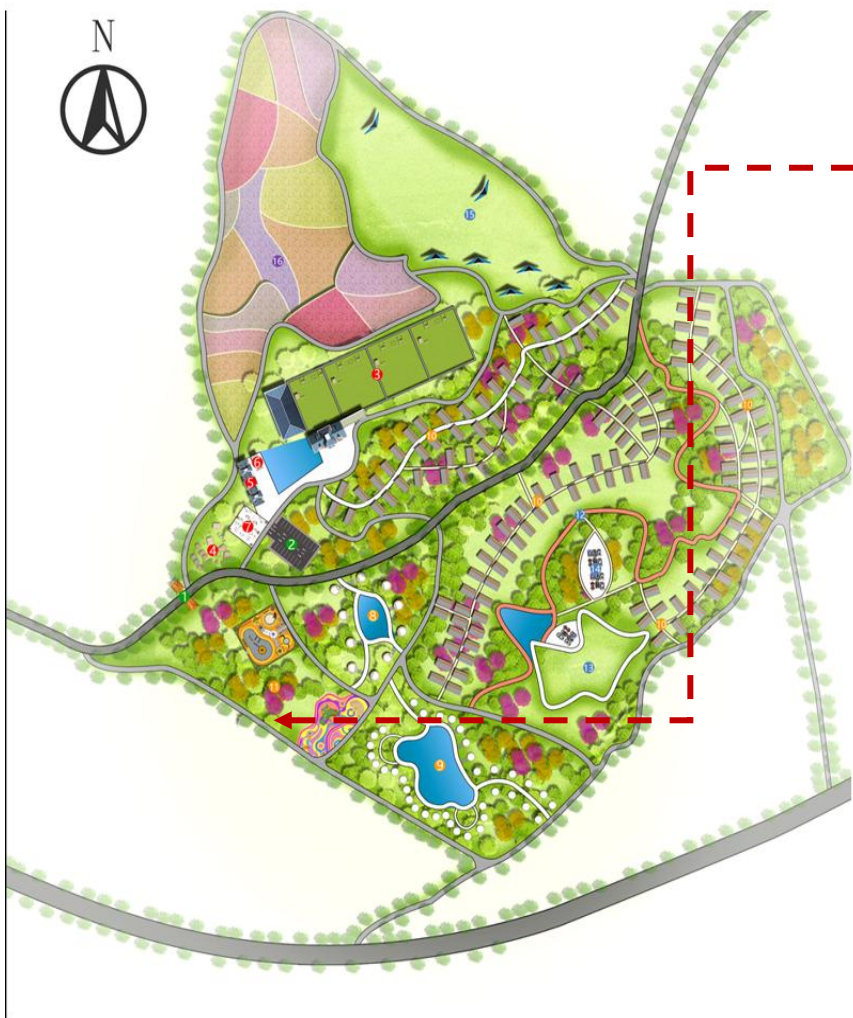




山谷木屋

- 建造1000套不同主题的轻奢露营小木屋，打造超适合露营过夜的半山腰营地，可租可售。木屋依山而建，错落有致的点缀在山谷中，人们住进大山远离喧嚣，也解决了帐篷营地隐私性问题。
- 夜晚的星空繁星闪耀，都市佳人在无边泳池拍照打卡，带娃家庭观赏星空音乐节、露天电影，白领高管围绕木屋可打造超多种团建玩法，千人团建也可轻松容纳。
- 清晨伴着阳光透过窗棂洒进木屋，准备好开启一天的极限运动挑战。





户外亲子娱乐区

- 吸引各地遛娃组织，开展各类亲子露营、亲子农耕、亲子财商、沙滩游戏、节日主题趴，园区多打造高品质亲子活动。
- 宝宝们互相认识，建立友谊的纽带。在家长参与极限运动的同时，老人可以带着孩子在亲子娱乐区共度欢乐的时光。

我们希望孩子在广阔自由的空间、触手可及的风景中，通过学习和实践，朋友的温暖关爱，茁壮成长

01

广阔自由的
空间



02

触手可及的
风景



03

趣味盎然的
设计



04

生动有趣的
课程



05

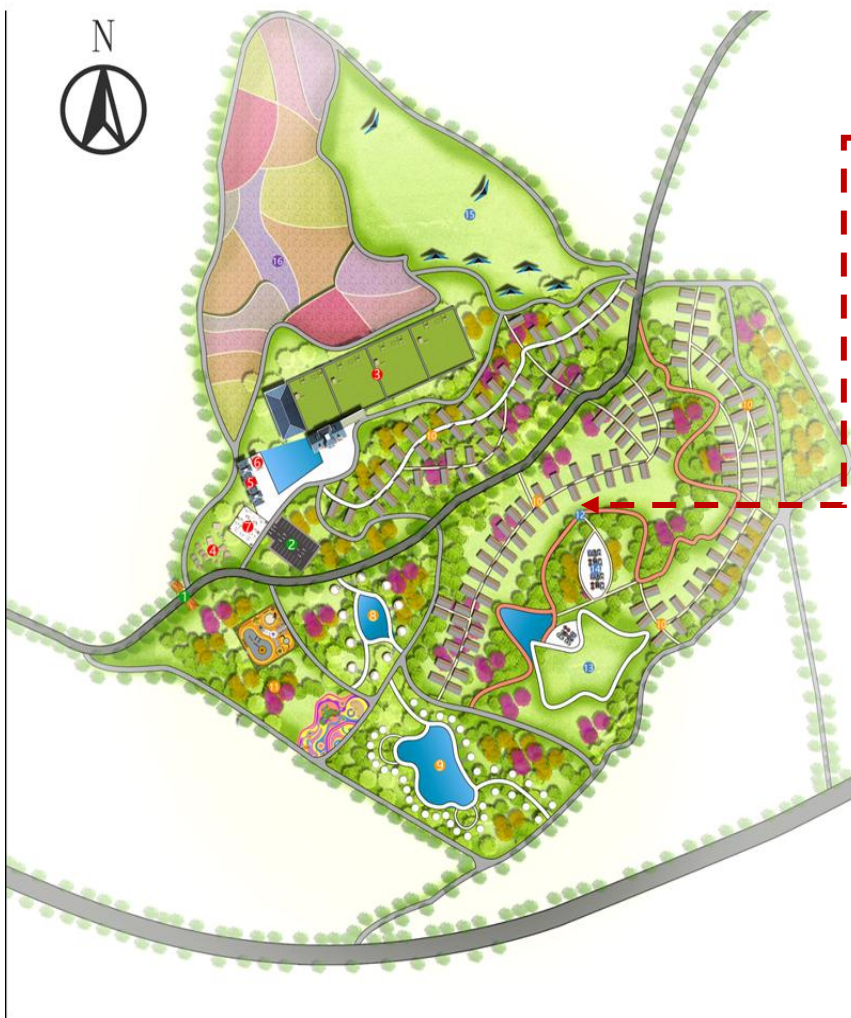
丰富有益的
实践



06

真挚温暖的
关爱

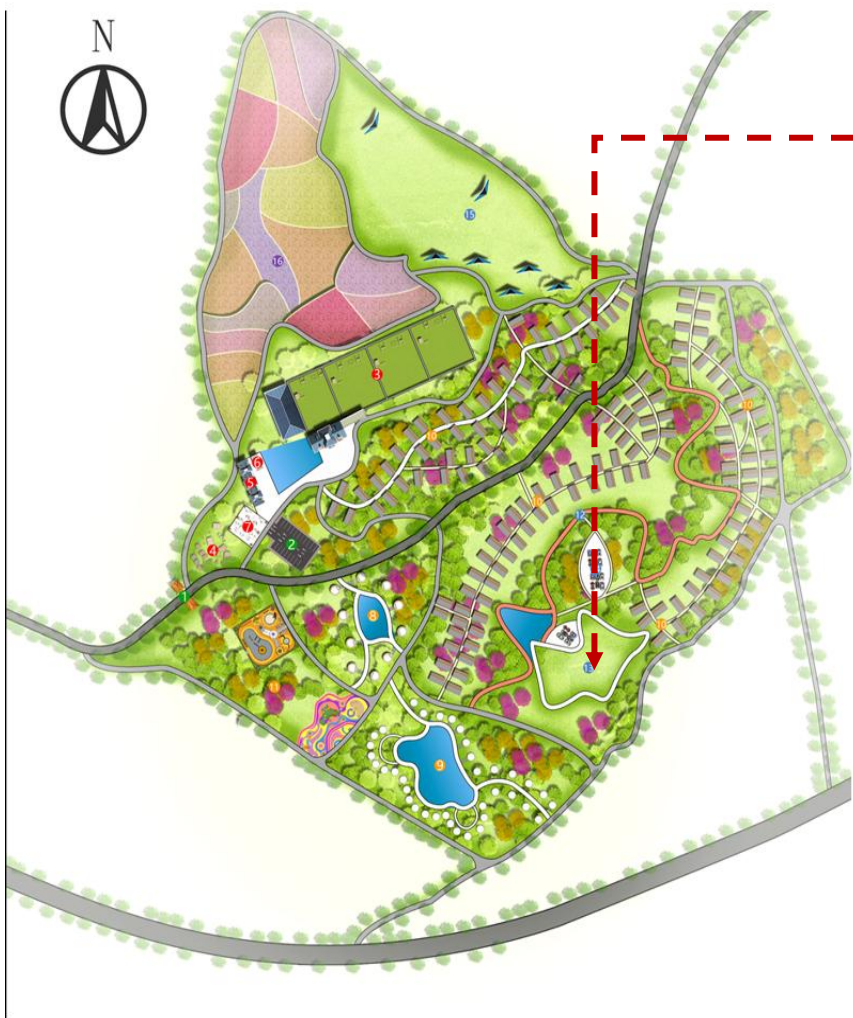




自驾越野赛道

- 以汽车、摩托车越野为核心，路线设计刺激惊险。在崎岖不平的山路上行使，享受颠簸起伏的快感。
- 是打工人的解压神器，油门踩到底，快乐到飞起，体验现实版的《速度与激情》。举办越野赛事拉赞助，带动其他项目共赢。

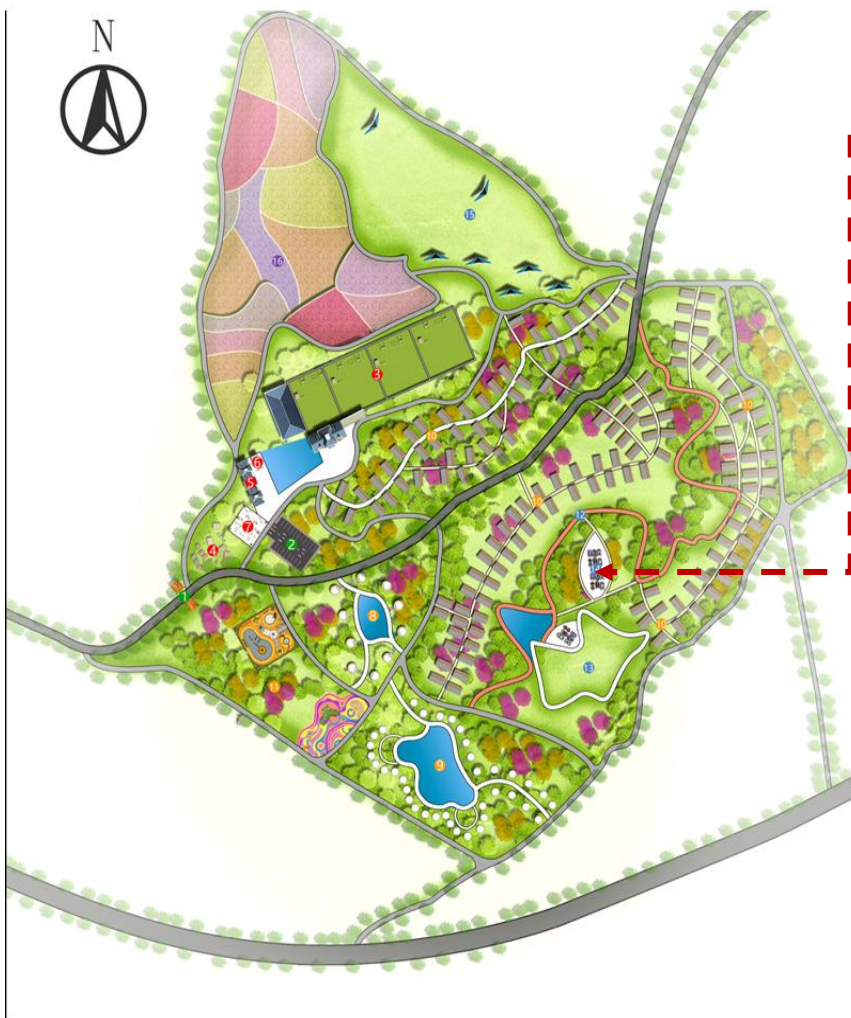




山地卡丁车

- 专业教练培训无驾照也可开，设置多个体验路线，猛龙过江、刺激跷跷板、百坑穿越等
- 赛道也可用于开展儿童职业摩托车手培训，提升孩子胆量。

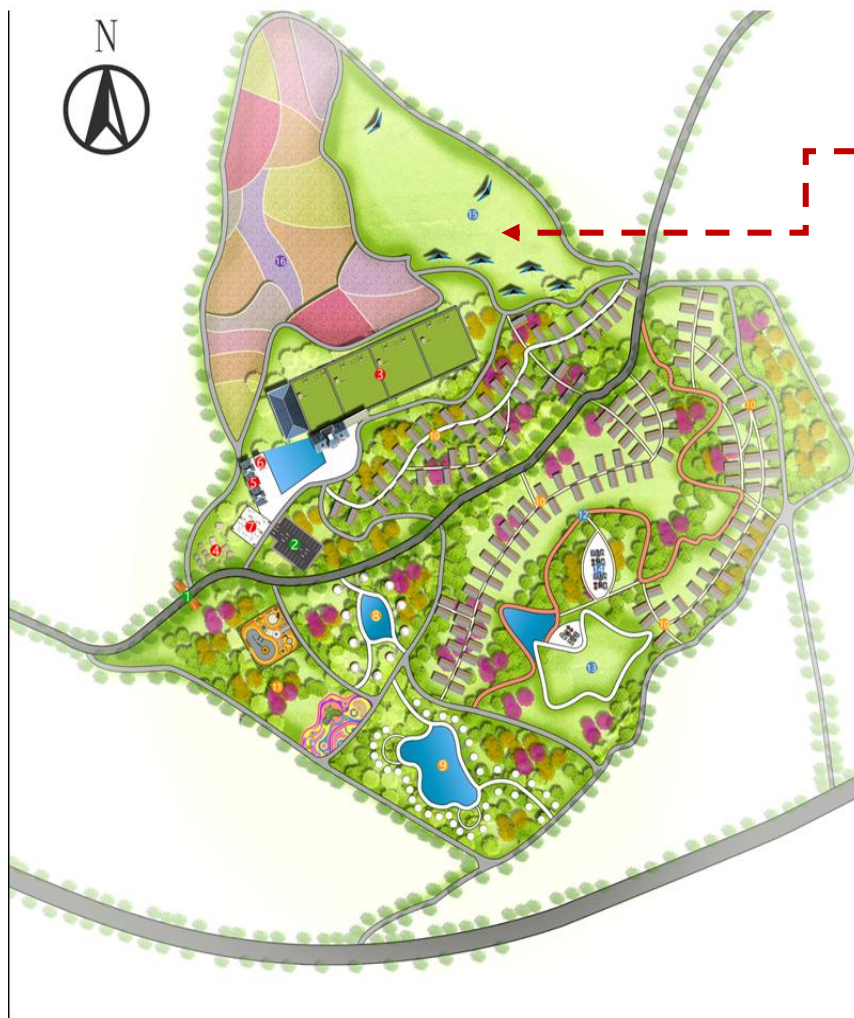




车模赛场

在专门设置的封闭跑道内进行，由多个不同的直道和弯道组成。跑道一般是平坦的沥青或水泥路面，跑道宽4米，全长约200米，而越野赛道通常是沙地、土地或草地，还要人为地设置一些跳坡、断桥等障碍，跑道宽4米，全长约200米。





高空滑翔伞

➢ “你当像鸟一样飞过这片土地，在空中遨游，与山野对话，与白云握手，观赏射击场北侧万亩花海。”

