

LGP 朗峻广场

# LANGENT PLAZA 安佳建朗峻广场

本宣传资料所涉及图文仅供参考，最终以政府批准之法律文件、买卖双方签署的房地产买卖合同及实际交付验收的建筑物现状为准。

# 40年, 深圳不断迎来新的发展机遇, 国际枢纽, 会展...

## ■ 定位

从粤港澳大湾区规划建设到  
中国特色社会主义先行示范区

## ■ 交通

新建5条铁路, 规划建设8条城际, 推进4条地  
铁线对接莞惠, 推动深圳第二机场规划建设...

## ■ 产业

会展经济, 中国最具竞争力会展城市,  
带动产业快速发展 ...

中共中央国务院关于支持深圳建设中国特色社会主义先行示范区的意见 添加页码  
免费编辑 添加页码

所属分类: 词条暂无分类

中共中央 国务院

关于支持深圳建设中国特色社会主义先行示范区的意见

(2019年8月9日)

党和国家作出兴办经济特区重大战略部署以来, 深圳经济特区作为我国改革开放的重要窗口, 各项事业取得显著成绩, 已成为一座充满魅力、动力、活力、创新力的国际化创新型城市。当前, 中国特色社会主义进入新时代, 支持深圳高举新时代改革开放旗帜, 建设中国特色社会主义先行示范区, 有利于在更高起点、更高层次、更高目标上推进改革开放, 形成全面深化改革开放、全面扩大开放新格局; 有利于更好实施粤港澳大湾区战略, 丰富“一国两制”事业发展新实践; 有利于率先探索全面建设社会主义现代化强国新路径, 为实现中华民族伟大复兴的中国梦提供有力支撑。为全面贯彻习近平新时代中国特色社会主义思想和习近平总书记关于深圳工作的重要讲话和指示批示精神, 现就支持深圳建设中国特色社会主义先行示范区提出如下意见。

一、总体要求

(一) 指导思想。以习近平新时代中国特色社会主义思想为指导, 全面贯彻党的十九大和十九届二中、三中全会精神, 紧紧围绕统筹推进“五位一体”总体布局和协调推进“四个全面”战略布局, 坚持和加强党的全面领导, 坚持新发展理念, 坚持以供给侧结构性改革为主线, 坚持全面深化改革开放, 坚持以人民为中心, 践行高质量发展要求, 深入实施创新驱动发展战略, 抓住粤港澳大湾区建设重要机遇, 增强核心引擎功能, 朝着建设中国特色社会主义先行示范区的方向前行, 努力创建社会主义现代化强国的城市范例。

(二) 战略定位

交通运输局关于开展《深圳建设交通强国城市范例行动方案 (2019-2035年) 》公众咨询活动的公告

来源: 深圳交通运输信息 发布日期: 2019-11-18 字号: 【大】 【中】 【小】 颜色: 【白】 【黑】

为深入贯彻落实《交通强国建设纲要》、《粤港澳大湾区发展规划纲要》、《关于支持深圳建设中国特色社会主义先行示范区的意见》等领导人决策部署, 努力创建交通强国城市范例, 推动交通强国建设落地落实, 更趋务实、更加公平、更加开放发展, 深圳交通运输局组织开展了《深圳建设交通强国城市范例行动方案 (2019-2035年) 》编制工作, 为进一步提升决策科学化民主化水平, 广泛听取社会各界和市民群众意见建议, 请社会各界人士, 为编制工作提供宝贵意见建议。

本次咨询时间为2019年12月14日-24日。

公众可登陆网站、电子邮箱、信件等方式提出咨询意见和建议。

1 网络: 公众可登录深圳交通运输局网站, 在“深圳建设交通强国城市范例行动方案公众咨询网站”页面下方留言;

2 电子邮箱: 发邮件至sjt@jys.sz.gov.cn;

3 信件: 邮寄至深圳市福田区深南中路1018号10楼(邮编: 518000), 请注明: 交通强国建设。

附件: 深圳建设交通强国城市范例行动方案 (2019-2035年) 公众咨询

深圳交通运输局 2019年11月18日

深圳入选“2019中国最具竞争力会展城市”  
《2019年度中国城市会展业竞争力指数报告》发布

11月29日, 由商务部中国会展经济研究会主办的2019中国会展业年会暨中国城市会展业竞争力指数发布会圆满举办, 深圳入选2019“中国最具竞争力会展城市”。

近年来, 随着深圳会展业规模扩大, 不仅有高交会、文博会、慈展会等国字号大型展会, 还有光博会、家具展、玩具展等大型行业展会登场, 会展总面积需求达200万平方米。

随着深圳国际会展中心投入使用并成熟运营后, 这座总面积160万平方米的超级工程, 预计每年将为粤港澳大湾区带来超过1000万人次的高质量商务人流, 带动相关产业快速发展。

——来源: 人民网、南方日报

太子湾-前海湾-会展湾, 三湾汇聚, 招商蛇口开启湾区商务新时代。

# 反观这座城市 在办公，生活，消费方式上却长久一成不变...

## ■ 传统的商业中心



## ■ 传统的办公楼宇



## ■ 传统的公寓住宅



LGP朗峻广场

以深圳10年来最具新意的建筑作品  
对深圳的办公/生活/消费的方式进行一次

“城市赋新”

REFRESH CITY

An architectural rendering of a modern urban complex at dusk. The scene features several multi-story buildings with varying facades, including a prominent tower with vertical slats on the left. The sky is dark, and the buildings are illuminated from within, creating a warm glow. The overall atmosphere is sophisticated and contemporary.

朗峻广场

湾区绿轴·城市 **赋新** 综合体

至年轻，致城市

## PLANNING INDICATORS

## 规划指标

项目位于宝安西乡大道与铁仔路交汇处，集商务办公，居所产品及特色商业街区于一体的复合型综合体。

## 朗峻广场项目基本指标

开发单位	深圳市安佳建实业发展有限公司			
项目位置	深圳市宝安区西乡街道铁仔路28号			
容积率	5.03			
电梯数量	29			
停车位	666			
主要经济指标				
用地面积	18652.92㎡			
建筑面积	93767.9㎡			
办公	总体量	云端总部		约6310㎡
		产业龙头定制区		约20090㎡
		独角兽企业办公	十二云庭	约38800㎡
	其他			
层高	4.2-4.5m			
居所	总体量	19494.91㎡		
	标准层面积	971㎡		
	层高	3m		
商业	商业服务设施	约8000㎡		



# THE PROJECT FORMS

## 项目业态

### ■ 办公·创新磁力场 至未来·更要新商务

为企业所打造的产业商务空间，未来将成为西部科技创新创意聚集地。

### ■ 居所·释放全景生活 至美好·更要欣生活

360°永久性公园生态环境，沉浸式居所，轻资产投资，升值潜力无限。

### ■ 商业·城市鲜活街区 至年轻·更要心体验

依据最新商业理念所打造的深圳首个社交型商业，将引入多个创意互动业态，丰富城市生活。



# 01

Forward looking architecture

## 远见，前瞻式建筑设计理念

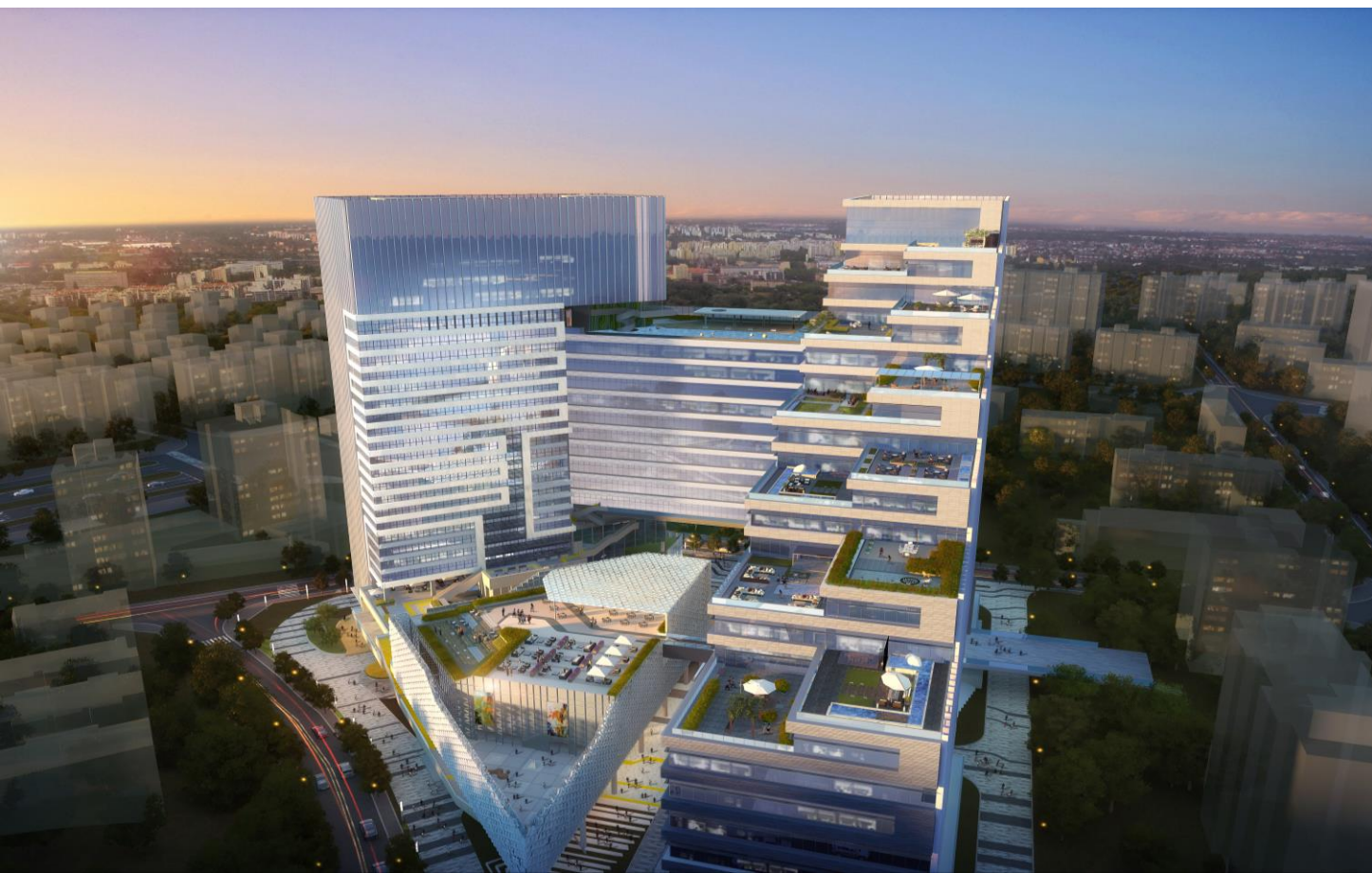


- ✓ 荣获2020伦敦杰出地产大奖
- ✓ 荣获“地产奥斯卡”亚太房地产大奖
- ✓ 对标国际化建筑理念，集群式时尚热点
- ✓ 未来城市活力轴

# 02

Description, future city life

## 描绘，未来式城市生活



- ✓ 借势独特地缘
- ✓ 自然与都市有机结合
- ✓ 可游、可观、可住的独特产品

# 03

Sustainable innovation community

## 多样化的可持续创新社区



✓ 办公、商业、社区有机运作

✓ 生活、工作、乐活、健康

✓ 四大要素整合的可持续创新社区

COLORFUL LIFE

# 纵享多元复合场景，延伸生活百种想象

AM9:00

**十二云庭**

商务办公接待客户



PM16:00

**光合大堂**

头脑风暴、社交分享



PM21:00

**星空天台**

LiveHouse释放活力



AM7:00

**铁仔山公园**

开启健康生活的一天



AM12:00

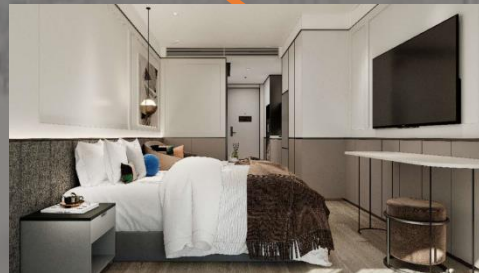
**Qbox巧盒**

餐饮、展览、城事活动

PM23:00

**全景巧舍**

放下疲惫、舒适休憩



# CONTENTS

# 目录

**PART 1** 区域价值 Regional Value  
时代·赋新机遇

---

**PART 2** 办公产品 Office Products  
至未来·更要新商务

---

**PART 3** 居所产品 Apartment Products  
至美好·更要欣生活

---

**PART 4** 商业配套 Commercial Facilities  
至年轻·更要心体验

---



# REGIONAL VALUE

## 时代 赋新机遇

### 区域

01. 国际战略赋新
02. 产业赋新
03. 交通赋新
04. 圈层赋新

# 01 UPGRADING STRATEGIC 国家级战略再升级

9月6日，中共中央、国务院印发的《全面深化前海深港现代服务业合作区改革开放方案》明确，进一步扩展前海合作区发展空间，前海合作区总面积由14.92平方公里扩展至120.56平方公里。

- 南侧毗邻的蛇口及大小南山片区 22.89平方公里；
- 北侧毗邻的会展新城及海洋新城片区 29.36平方公里；
- 机场及周边片区 30.07平方公里；
- 宝安中心区及大铲湾片区 23.32平方公里。

## 前海扩容至120.56平方公里 买朗峻广场坐享前海升值红利



AIRPORT & EXHIBITION

# 空港&会展 - 城市经济活力

全球最大国际会展中心, 会展经济产业带发展活力带, 经济繁华的实体保障!



一个会展中心  
造就一个福田CBD



五个会展中心 国际会展中心总面积  
85万m<sup>2</sup>是目前会展中心的5倍

国际会展中心

2019年  
启动运营

?

空档机会

综合港区

2021 - 2025年  
建设完成

国际会展城

2018 - 2023年  
建设完成

宝安  
国际机场

本案

大空港  
国际会展经济  
产业带

西乡

宝安区

南山区

深圳西站

京港澳高速

广深高速

地铁5号线

地铁1号线

地铁1号线

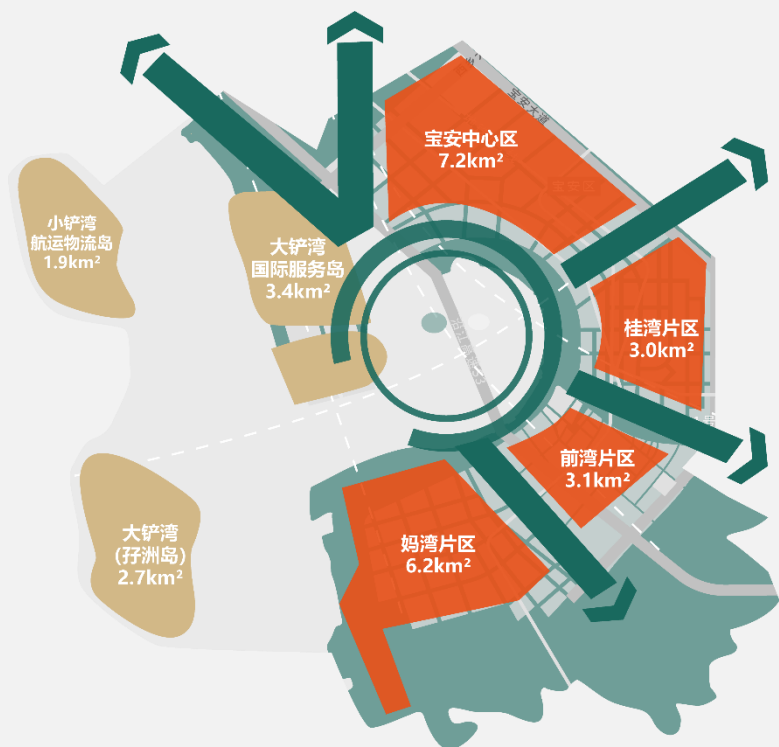
沿江高速S3

沿江高速S3

# QIANHAI & BAOZHONG

## 前海&宝中 - 实体经济繁华

前海宝中规划, 前海湾中心科技金融产业带, 高端产业繁华极!



### 前海

妈湾: 发展跨境贸易、供应链管理 创新金融等

前湾: 发展研发创新、科技及信息服务

桂湾: 发展金融服务业和商务服务业

### 宝中

主导功能: 科技创新、文化创意等

产业功能及国际化服务功能



### 大铲湾

主导功能: 科技创新、文化创意等

产业功能及国际化服务功能



# 02 REFRESH INDUSTRY

## 产业赋新

双重利好助力片区高新技术产业, 铁仔山片区纳入深圳高新区扩容范围+腾讯正式落地大铲湾!

区	园区及片区	规划范围	规划主导产业
宝安区	西乡铁仔山片区	位于西乡街道中部, 东至铁岗水库, 南至西乡大道、西至宝安大道、北至航城大道, 面积12.98平方公里	互联网, 航空航天, 智能装备



2019年4月25日, 深圳市人民政府印发《深圳国家高新区扩容区方案》, 铁仔山片区名列深圳高新技术扩容5区范围, 西部宝安园区三足鼎立之一

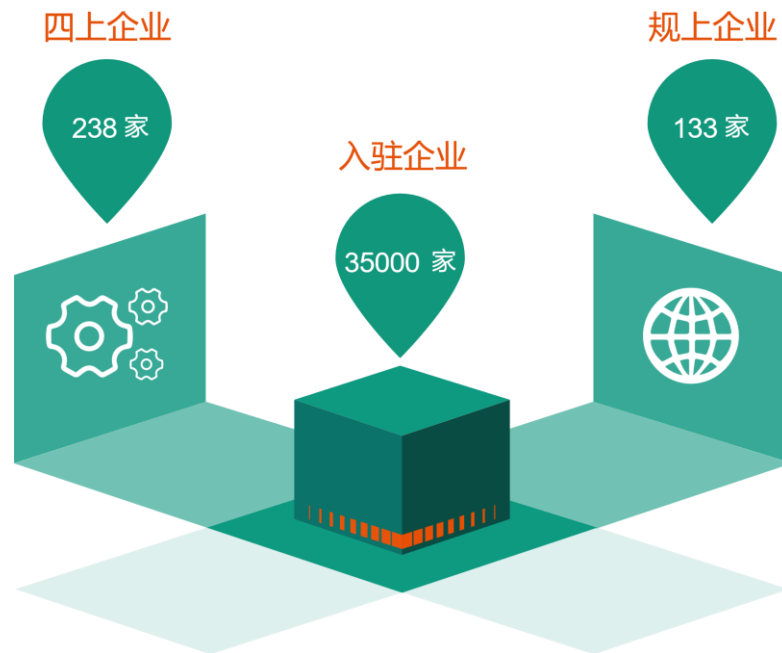
2019年11月29日, 腾讯大铲湾互联网+未来科技城宣布正式落地, “科技岛”将以“六基地一平台”为主要建设内容

# REFRESH INDUSTRY

## 产业赋新

片区主导新一代信息化高端制造业和航空航天产业，  
产业高度发达！

铁仔山片区内入驻35000家企业，其中百亿级产值企业1家，超10亿产值企业7家等；华润、碧桂园等知名开发商进驻，全面焕新城市，片区潜力不可限量！



# REFRESH INDUSTRY

## 产业赋新

### 300万铁仔山产业赋新，坐享时代首发机遇！

铁仔山产业带目前已出台超300万平方米体量的旧改升级项目，届时项目可就近享用产业资源和山体景观资源，坐享升值红利！

编号	项目	体量	建设阶段
1	艺峦项目一期	约8万m <sup>2</sup>	已建成
2	艺峦项目二期	约15万m <sup>2</sup>	规划中
3	艺峦项目三期	约25万m <sup>2</sup>	规划中
4	朗峻广场	约10万m <sup>2</sup>	在建中
5	九方广场	约10万m <sup>2</sup>	在建中
6	白鹿广场	约3.2万m <sup>2</sup>	已完工
7	铁仔山隧道	—	在建中
8	共乐城改造	约10万m <sup>2</sup>	在建中
9	碧桂园凤凰智谷	约12万m <sup>2</sup>	已完工
10	奋成工业区	约10万m <sup>2</sup>	在建中
11	旭生节能环保体验中心	约12.5万m <sup>2</sup>	2011年已开幕
12	银田工业旧改	约35.3万m <sup>2</sup>	拆迁中
13	山海上城	约70万m <sup>2</sup>	3期在建，1、2期已入伙
14	南太集团更新项目（云创城）	约26.8万m <sup>2</sup>	在建中
15	固戍仁生利工业区	拆除用地约6.4万m <sup>2</sup>	在建中
16	西成工业区	约21万m <sup>2</sup>	已完成升级改造
17	中国天谷	约62万m <sup>2</sup>	在建中
18	臣田国际汽车城更新项目	约25万m <sup>2</sup>	在建中
19	臣田工业区升级改造	约28万m <sup>2</sup>	在建中



# 03 REFRESH TRAFFIC 交通赋新

4横2纵6轨交通网络赋新，坐享美好时代商务机遇！



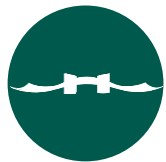
约5Km  
前海枢纽中心



约10Km  
宝安国际机场



约10Km  
南山核心



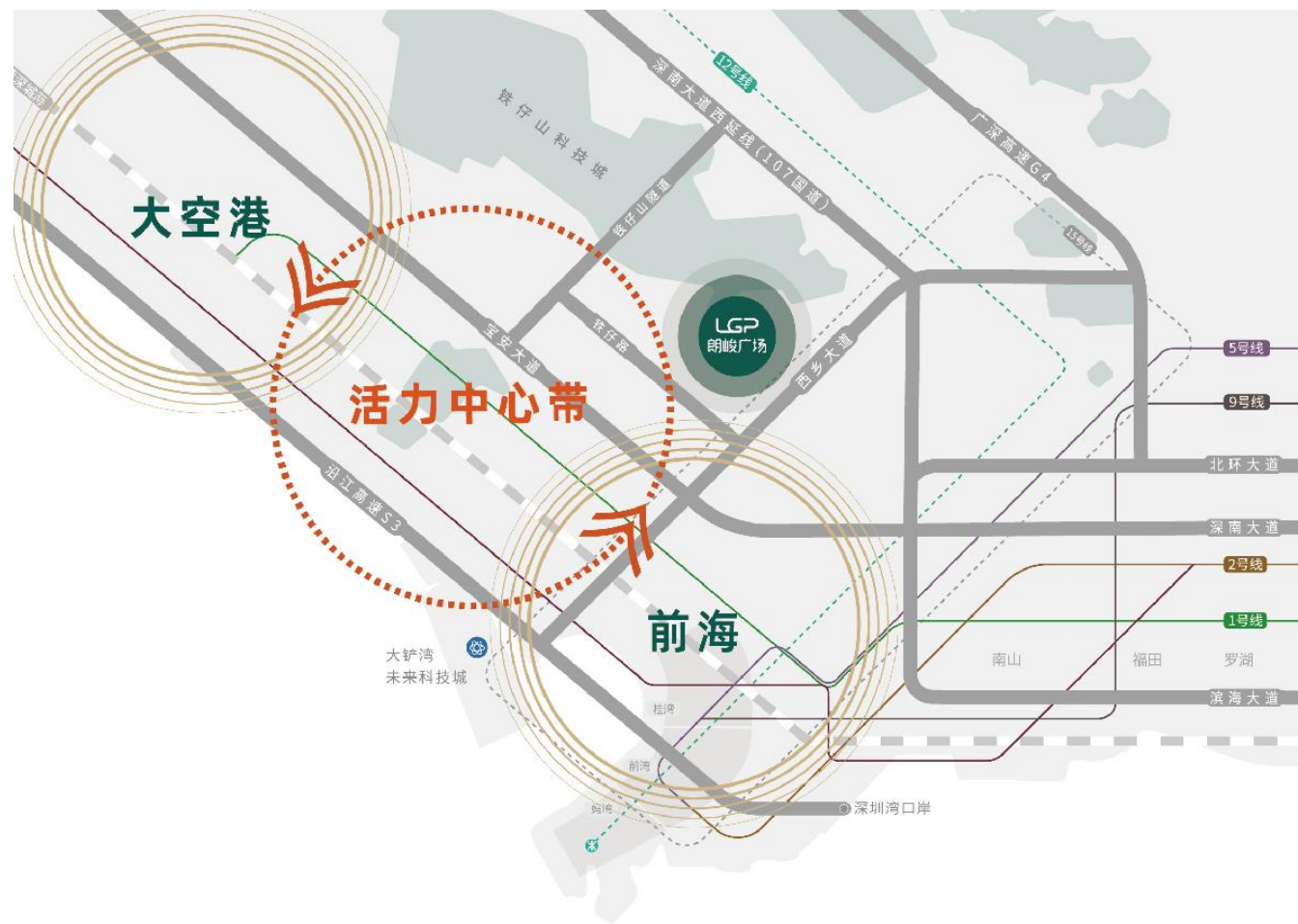
约20Km  
福田CBD



约30Km  
香港、澳门



约50Km  
珠三角

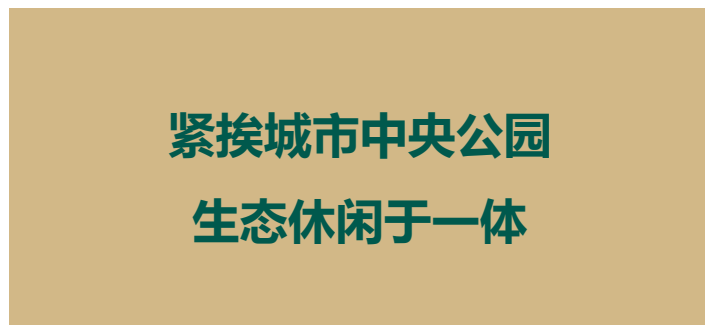


# 04 REFRESH CIRCLE

## 圈层赋新

半径5公里圈层资源赋新, 坐享时代的营商机遇!

公园、别墅群聚集项目周边, 为企业CEO提供轻松对话、健康有氧以及高端圈层等得天独厚的营商资源!





# OFFICE PRODUCTS

创新  
磁力场

办公

至未来·更要新商务

# 01 THREE CUSTOMIZED OFFICE PRODUCTS

## 四大定制级办公产品，呆板空间的商务赋新

四项定制化的办公空间, 流水线外的商务赋新之作, 满足不同企业办公需求。

### ■ 云端总部办公

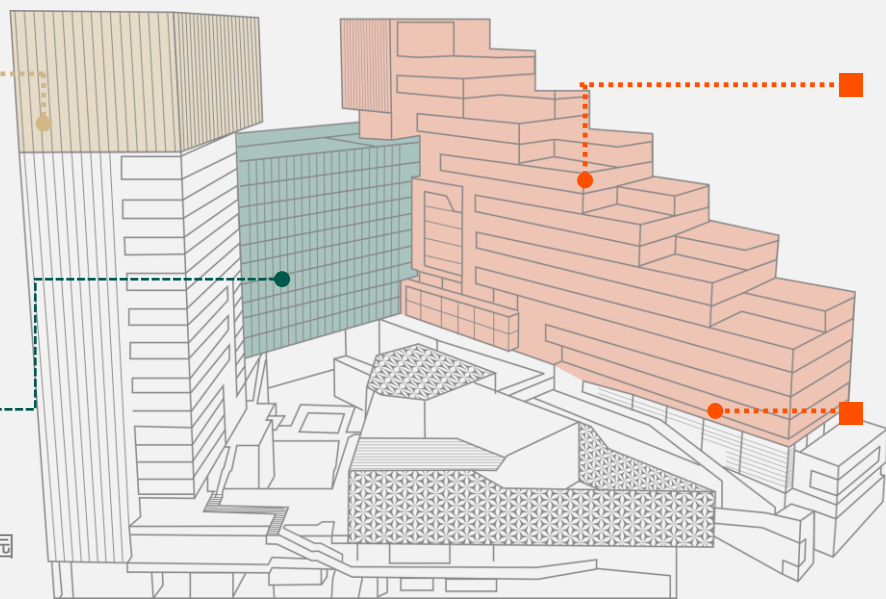
产品体量：约6310m<sup>2</sup>

产品特点：总部企业、云端视野、私享体验

### ■ 产业龙头定制区

产品体量：约20090m<sup>2</sup>

产品特点：整栋交易、高实用性、私享屋顶花园



### ■ 十二云庭

产品体量：约9800m<sup>2</sup>

产品特点：花园退台、私享体验

### ■ 独角兽企业办公

产品体量：约29000m<sup>2</sup>

产品特点：科技企业、台地大堂

THE CUSTOM AREA

# 产业龙头定制区



## ENTERPRISE CUSTOMIZATION · THE CUSTOM AREA

# 企业定制 · 产业龙头定制区

入驻企业拥有超长昭示面、阔绰办公空间及私享后花园，满足产业龙头行业办公需求。

### ■ 昭示形象

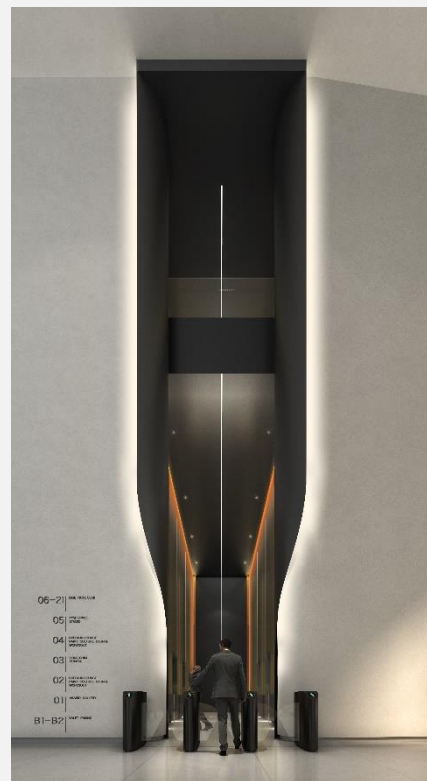
横跨百米的超长昭示面，匹配企业形象需求。

### ■ 尊崇办公

大空间、大面宽、大视野，实现总部办公需求，电梯直达企业大堂。

### ■ 屋顶花园

云端天际线空中花园，360度空中环幕景观，总部私享后花园，举办会议和商务宴请活动。



# 屋顶花园

—云栖



## ENTERPRISE CUSTOMIZATION · THE CUSTOM AREA

# 企业定制 · 产业龙头定制区(产品标准层面积示意)

### 2栋A座11层平面图

产品体量约20090m<sup>2</sup> (整栋销售)

标准层面积约2000m<sup>2</sup>

单位: mm



## ENTERPRISE CUSTOMIZATION · 12 HEADQUARTERS &amp; CLUBS

## 企业定制 · 十二云庭

为产业龙头企业独家定制，独家赋予尊享与共享双重空间+私享屋顶花园。

### ■ 退台花园

高低错落的组合形态结构，不同主题的屋顶花园景观，赋予办公人群私享与共享并存的健康生态空间。

### ■ 台地大堂

区别于传统首层大堂概念，坐落于三层的台地大堂，赋能办公人群尊崇身份的同时，用分流动线的方式告别高峰拥堵。



# ENTERPRISE CUSTOMIZATION · 12 HEADQUARTERS & CLUBS

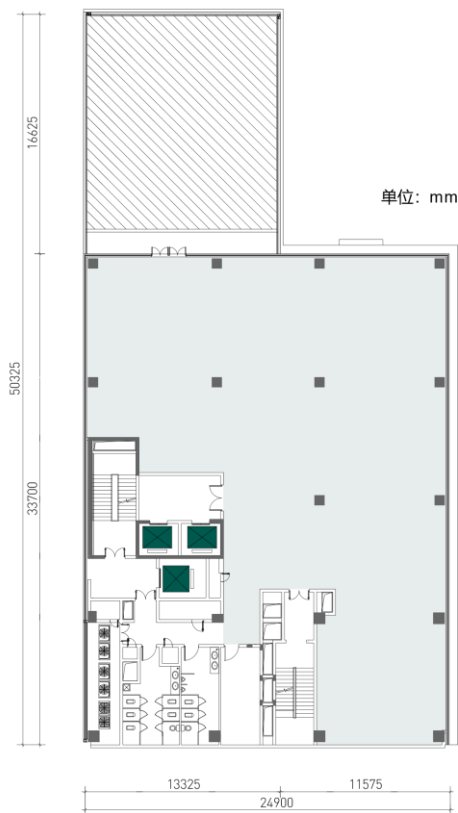
## 企业定制 · 十二云庭(标准层面积示意)

### 1栋12层 (总部会所) 平面图

产品体量约9800m<sup>2</sup>

楼层面积约813m<sup>2</sup>

露台面积约217m<sup>2</sup>



## ENTERPRISE CUSTOMIZATION · OFFICE FOR UNICORN

# 企业定制 · 独角兽企业办公

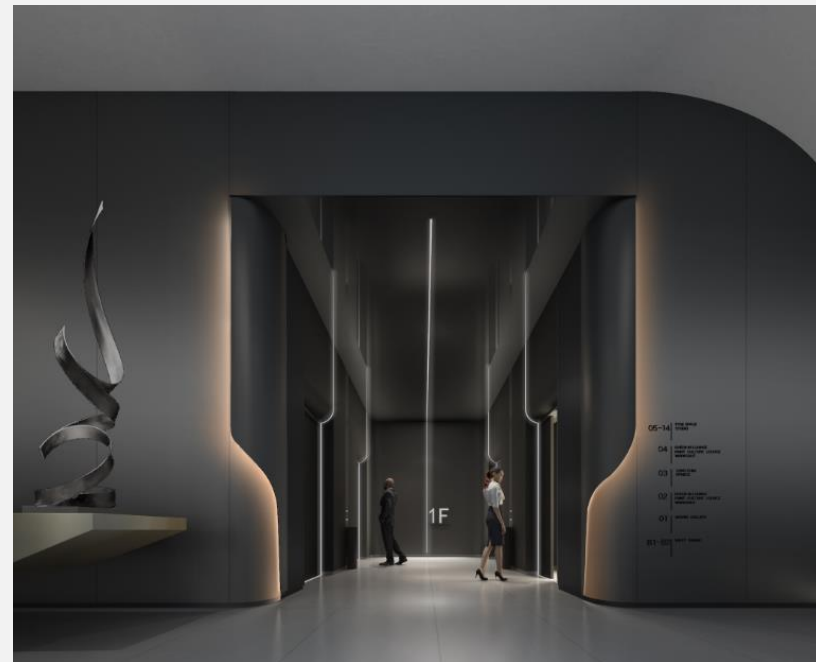
户型方正，满足办公空间定制需求；内部别致商业景观，铁仔山景观资源，中心园林广场资源，独特办公空间。

### ■ 尊崇办公

户型方正，半层整层定制满足企业办公空间需求。

### ■ 别致景观

铁仔山景观资源、错层屋顶花园景观、中心园林广场景观资源、内部别致商业景观。

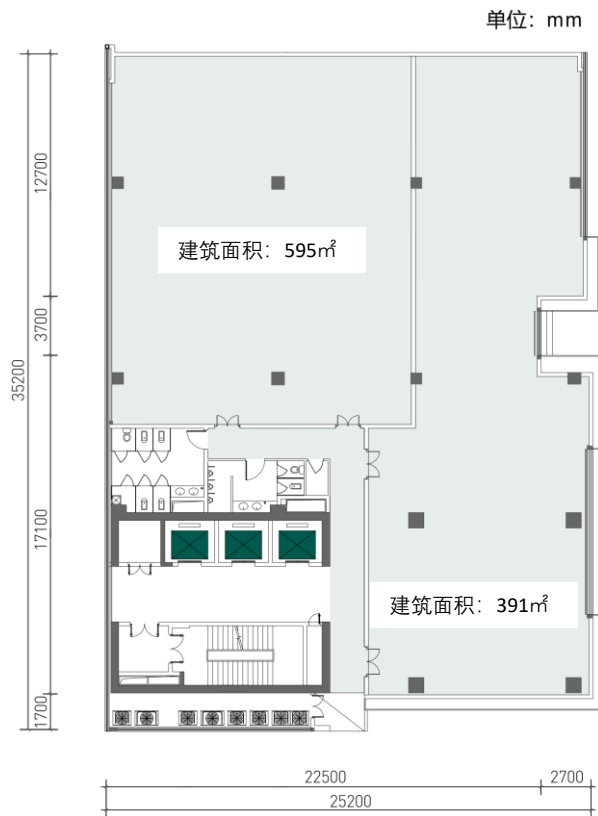


## ENTERPRISE CUSTOMIZATION · OFFICE FOR UNICORN

# 企业定制 · 独角兽企业办公(标准层面积示意)

### 2栋A座12层 (独角兽企业定制区) 平面图

标准层面积约980m<sup>2</sup>



本标准层所标尺寸仅供参考, 交楼尺寸以最终签署的商品房买卖合同的约定为准; 楼层之间因楼栋, 单元等差别, 局部结构面积可能不同。

# ENTERPRISE CUSTOMIZATION · HEADQUARTERS OFFICE

## 企业定制 · 云端总部办公

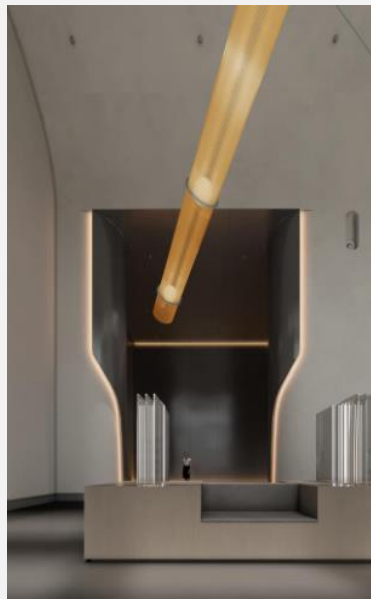
入驻企业拥有云端视野、阔绰办公空间及私享体验，满足总部企业办公需求。

### ■ 尊崇入户

独立大堂、独立交通体系，电梯直达企业大堂。尊崇入户动线，出入皆礼遇的奢享体验。

### ■ 别致景观

独享天际，超甲级奢阔空间享受，四重景观环绕，铁仔山景观资源、错层屋顶花园景观、中心园林广场景观资源、城市景观。



# ENTERPRISE CUSTOMIZATION · HEADQUARTERS OFFICE

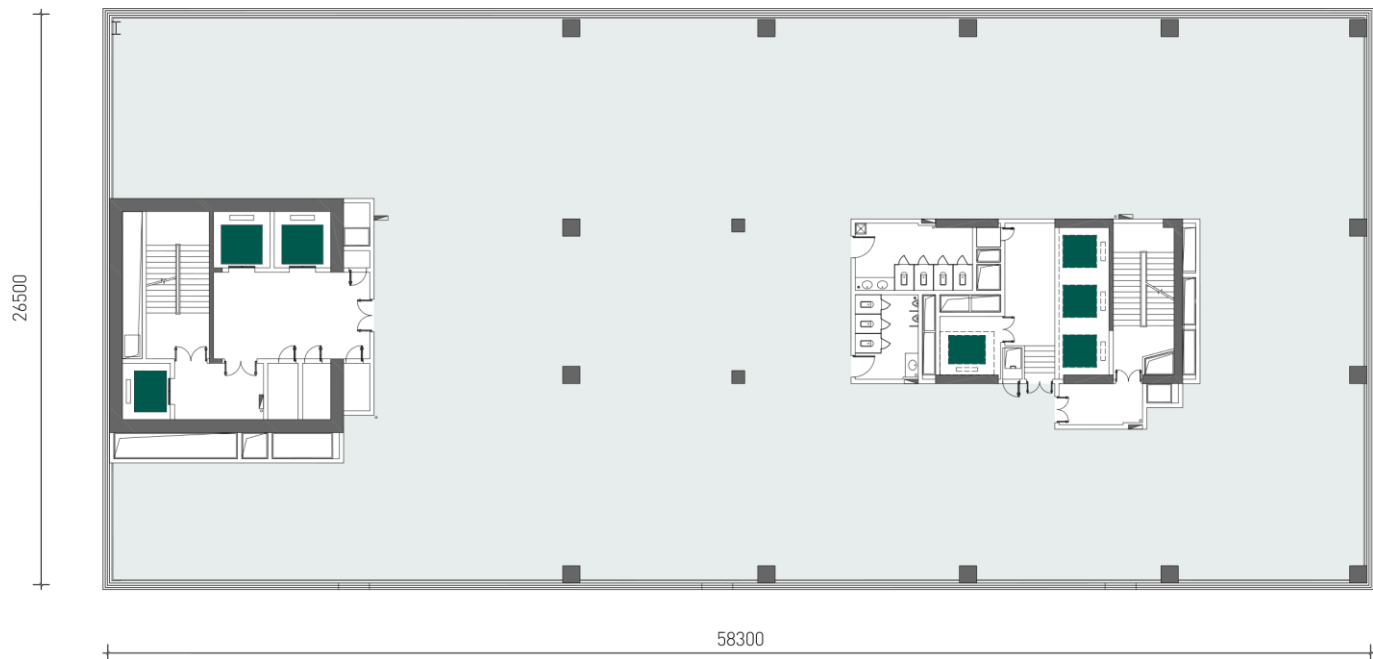
## 企业定制 · 云端总部办公(标准层面积示意)

### 2栋B座24层 (云端办公区) 平面图

产品体量约6310m<sup>2</sup>

楼层面积约1750m<sup>2</sup>

单位: mm



本标准层所标尺寸仅供参考，交楼尺寸以最终签署的商品房买卖合同的约定为准；楼层之间因楼栋，单元等差别，局部结构面积可能不同。

# 02 4 TYPES OF ENERGY SPACE & REFRESH BUSINESS

## 四重能量空间，水泥视野的商务赋新

多重能量场景空间，赋新城市多元绿洲商务，健康办公的正确打开方式！



四重能量场景

## 4 TYPES OF ENERGY SPACE · 3 SQUARE NODES

# 四重能量空间，3大广场节点

项目3大广场节点：**城事广场**、**巧遇环岛**、**巧合阶区**，依据不同场景特点特设独特性空间场景，丰富商务休闲生活内容！

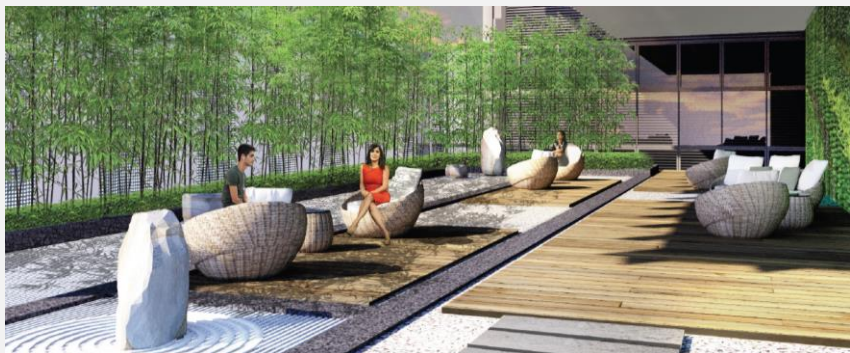
### 广场节点示意



## 4 TYPES OF ENERGY SPACE · SETBACK GARDEN

# 四重能量空间，十二云庭

总部企业规划私享花园, 打造云端庭院, 满足商务宴请、活动举办、交流酒店等商务需求!



## 4 TYPES OF ENERGY SPACE · GREEN SQUARE

# 四重能量空间，星空天台

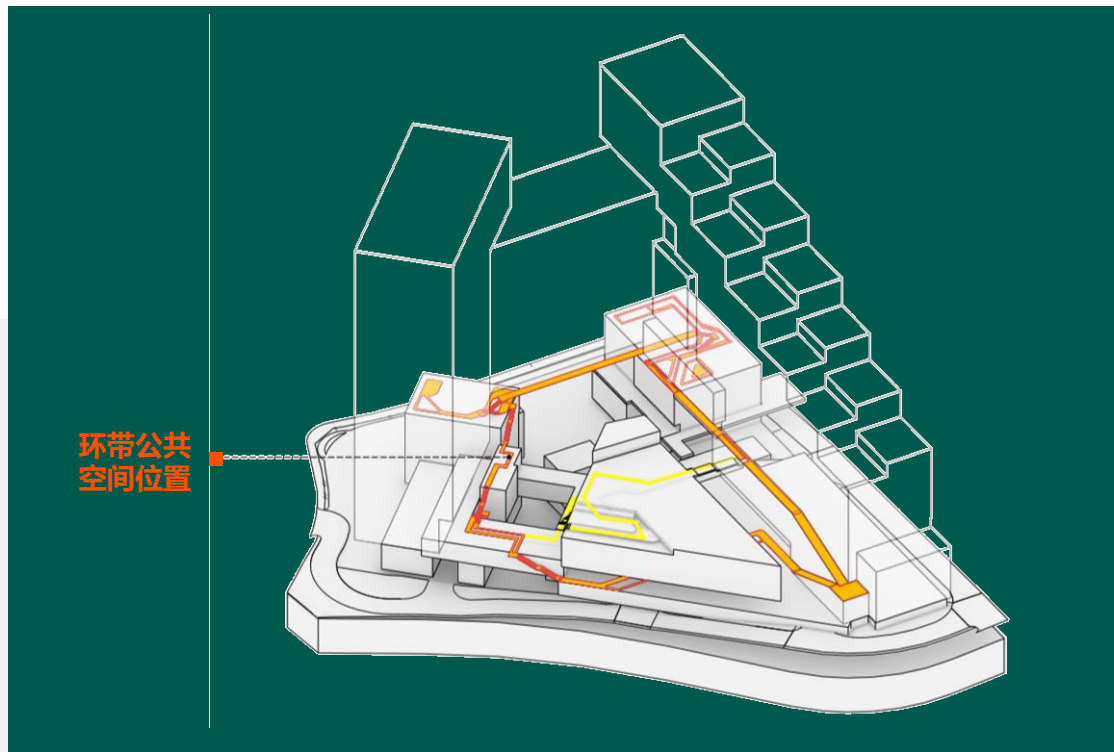
项目中央将广场空间与生态元素进行集合, 可满足休憩、商务洽谈、聚会、活动等多元需求!



## 4 TYPES OF ENERGY SPACE · COLOR TRACK

# 四重能量空间，活力环道

贯穿整个项目，彩色环道将运动空间与交通流线进行结合，色彩缤纷的天然跑道！



# 03 HIGH PERCENTAGE OF PARKING SPACES 高车位比，出行效率的商务赋新

一般国际车位比为200:1-250:1, 车位充分满足企业所需, 赋新企业出行效率, 极致泊车效率!

办公面积约6.6万 m<sup>2</sup>

项目车位666个

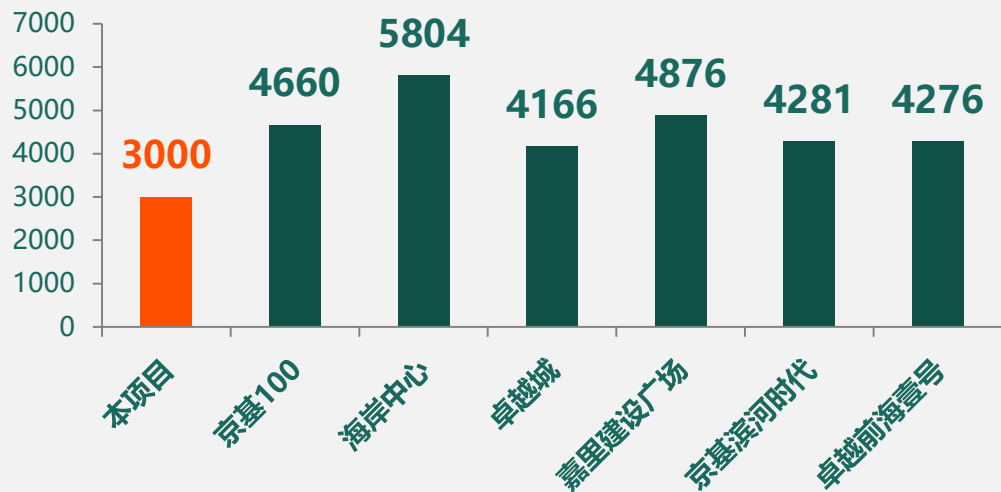
高于国际商务标准



# 04 HIGH PROPORTION OF ELEVATORS 高梯户比，运营效率的商务赋新

全球顶尖电梯制造商日本日立品牌，项目3000:1梯配比，远高于一般国际甲级标准4500:1梯配比，赋新企业运营效率！

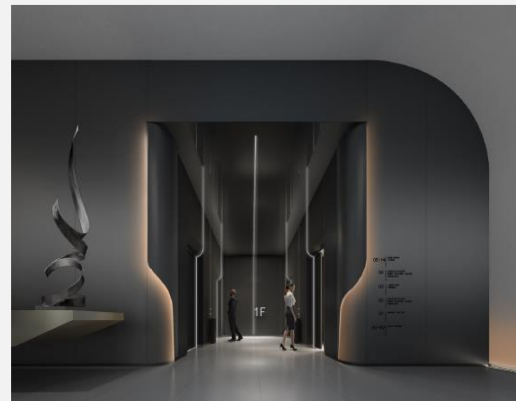
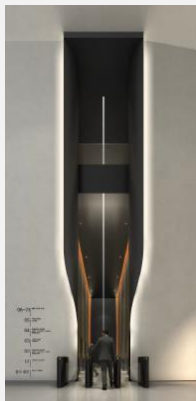
深圳顶级写字楼单梯服务面积比



超甲级标准电梯配比  
最大化提升企业运营效率

3000:1

最高梯配比



# 05 ADVANCED SMART TECHNOLOGY

## 全方位智能的科技温度，单一品质的商务赋新

项目倾力打造4S智能化楼宇，通过建筑全生命周期智能管理，提高企业办公效能。

### 4s智能化楼宇



信息管理系统  
MIS

运用系统的理论方法，以计算机网络和现代通信技术为工具与手段，对信息进行收集、传递、存储、加工处理，它能够提供信息，支持楼宇的运行，管理功能。



建筑管理系统  
BMS

将建筑环境结构、智能化系统、需求和管理四个基本元素进行优化组合，创造一个高效、舒适、方便、安全、节能、舒适的工作环境。



公共安全系统  
PSS

为维护公共安全，综合运用现代科学技术，以应对危害社会安全的各类突发事件而构建的技术防范系统或保障体系。



建筑设备管理系统  
CEMS

对建筑物中机电设备（空调、风机、水泵）进行自动化监控管理的综合性系统。



## ■ 信息管理系统MIS

智能卡应用、客流计数分析、智能信报箱系统、快递收发管理系统



## ■ 建筑管理系BMS

- 信息网络系统
- 无线对讲系统
- 背景音乐系统
- 信息引导及发布系统
- 光纤到户



## ■ 公共安全系统PSS

- 视频安排监控、入侵报警、出入口控制
- 返客管理、停车场管理（多种支付方式、视频识别进出）
- 车位引导及反向寻车（视频识别、蓝牙功能、车位导航）、电子巡查
- 电梯五方通话及电梯监控、速通门、电梯楼层控制



## ■ 建筑设备管理系统CEMS

建筑设备监控、建筑能效监管（水、电抄表、空调VRV系统自成系统及计量）、智能照明



# APARTMENT PRODUCTS

释放  
全景生活

居所

至美好 · 更要欣生活

# PRODUCT OVERVIEW

## 产品介绍—居所产品概述

居所产品总建面19494.91m<sup>2</sup>，2-23F为居所产品，约34-73m<sup>2</sup>至美精装小户型；通过巧遇环岛、光合大堂、活力环道等外置公共活力空间的打造，赋予居住者覆盖全场景的生活体验；不限购、不限贷、不限售、总价低，抗风险抗通胀，全能型优配资产。

标准层每层24套，共计482套



约35m<sup>2</sup>  
单房



约41m<sup>2</sup>  
单房



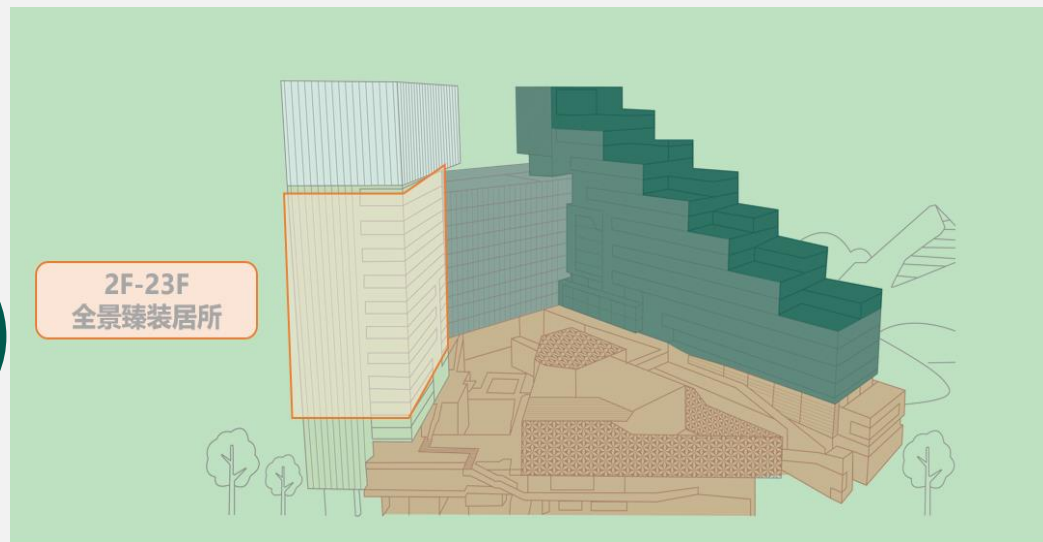
约48m<sup>2</sup>  
一室一厅



约56m<sup>2</sup>  
一室一厅



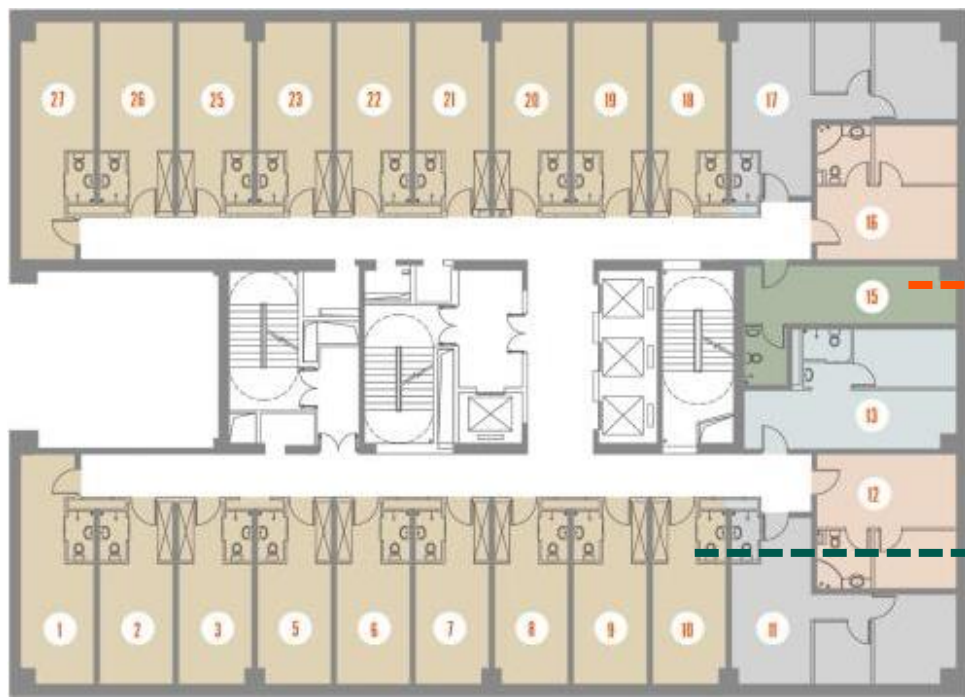
约71m<sup>2</sup>  
二室一厅



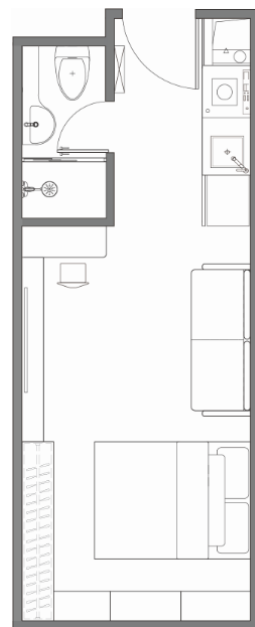
本标准层所标尺寸仅供参考，交楼尺寸以最终签署的商品房买卖合同的约定为准；楼层之间因楼栋，单元等差别，局部结构面积可能不同。

## APARTMENT PRODUCT · THE FLOOR PLAN

# 居所产品 · 户型示意



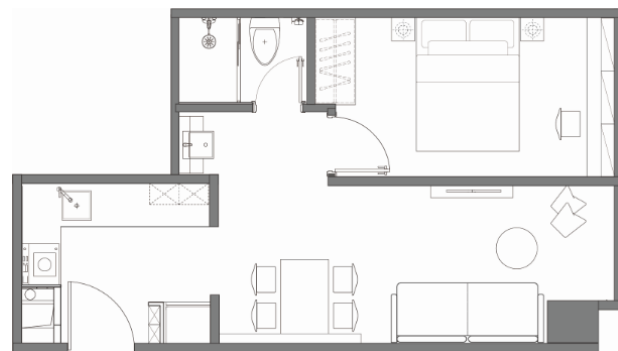
约41m<sup>2</sup>单房



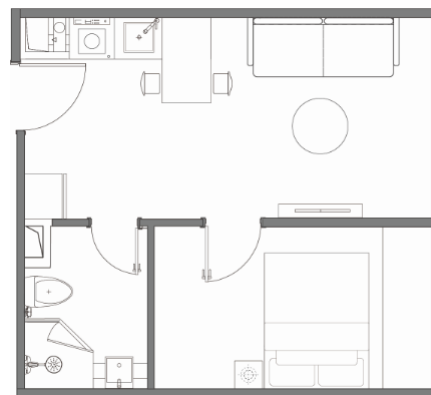
约35m<sup>2</sup>单房

## APARTMENT PRODUCT · THE FLOOR PLAN

# 居所产品 · 户型示意



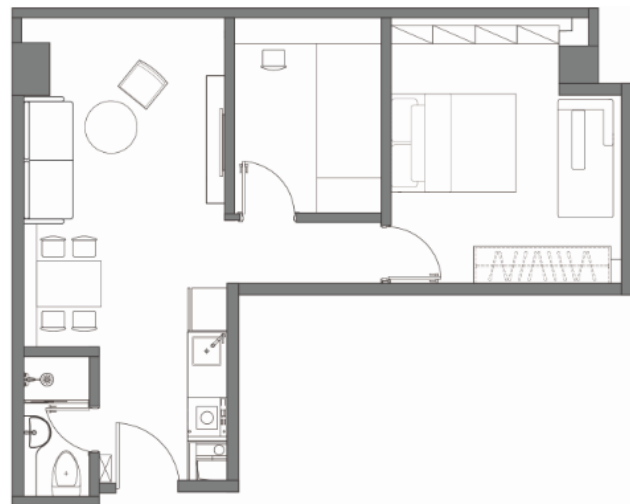
约56m<sup>2</sup>一室一厅



约48m<sup>2</sup>一室一厅

## APARTMENT PRODUCT · THE FLOOR PLAN

# 居所产品 · 户型示意



约71m<sup>2</sup>两室一厅







空间示意



# COMMERCIAL FACILITIES

城事  
鲜活街区

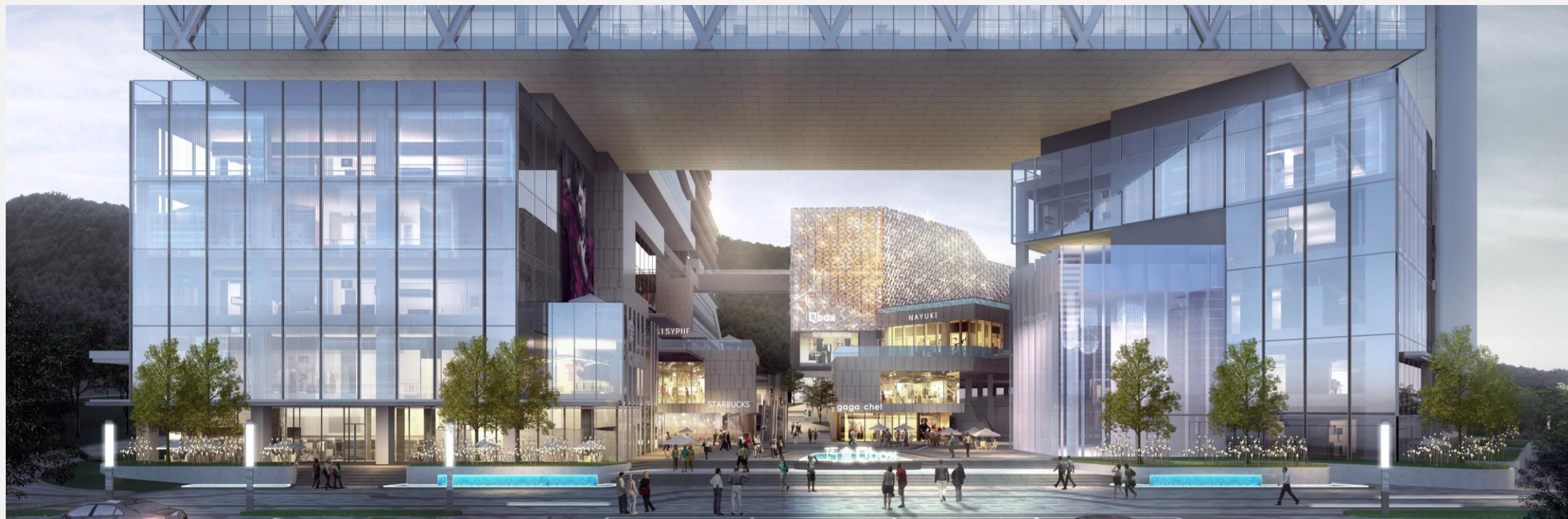
商业

至年轻·更要心体验

# 01 COMMERCIAL BLOCK

## 近1万m<sup>2</sup>精粹城事鲜活商业街区

Q Box巧盒作为深圳首个城市事件鲜活发生地, 未来将缔造情景式社交商业标杆, 让城市更具活力氛围和人文气息。



# 02 UNIQUE SPATIAL LAYOUT PLANNING 独特空间布局规划，赋新消费场景

打破常规的功能叠加，重构消费链接，营造轻松惬意无隔阂的消费环境。

城事

年轻

绿色

巧合



# 03 FRONTIER COMPLEX BUSINESS COMBINATION

## 前沿复合业态组合，赋新消费体验

丰富的业态和多元化的品牌组合, 增添人们消费体验的新鲜感, 全新品质升级, 赋予美好生活更多可能。



细分为6类业态：特色餐饮、文创零售、休闲娱乐、亲子美育、生活配套、演展空间...

# 04 NEW LANDMARK OF ART & CULTURE

## 城市事件发生地，人文艺术新坐标

BOX空间作为商业产品的一大亮点，将为深圳带来一处人文艺术新坐标，联手各界艺术家、学者、潮人等共同策办与人文艺术相关的主题活动，如艺术展、摄影展、文化沙龙等，让商业与艺术在此碰撞，让生活与美好在此相遇。





# LGP 朗峻广场

本宣传资料所涉及图文仅供参考，最终以政府批准之法律文件、买卖双方签署的房地产买卖合同及实际交付验收的建筑物现状为准。