

根据《中华人民共和国民法典》等法律法规，为保护不动产权利人合法权益，对不动产权利人申请登记的本证所列不动产权利，经审核核实，准予登记，颁发此证。



中华人民共和国自然资源部监制  
编号 NO 43020892033



权利人	长沙蓝骏晨旭房地产开发有限公司	
共有情况	单独所有	
坐落	雨花区洞井镇高升村	
不动产单元号	430111009001GB00104W00000000	
权利类型	国有建设用地使用权	
权利性质	出让	
用途	商业用地	
面积	35558.28平方米	
使用期限	商业使用至2052年05月25日	
权利其他状况	宗地总面积67673.18平方米，其中商业用地35558.28平方米，公园绿地10328.96平方米，规划路幅21785.94平方米。	

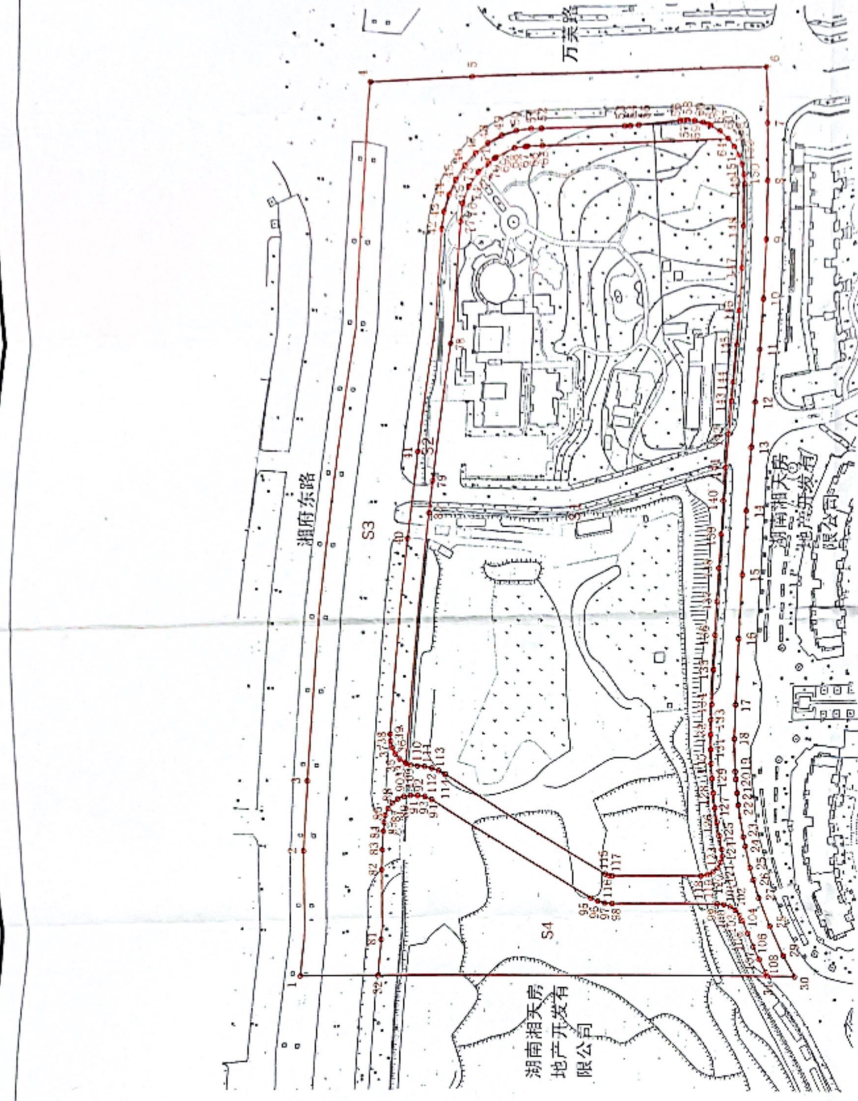
国有建设用地使用权转移登记。  
 该宗地暂有土地抵押业务。

# 宗地图

宗地编号：  
权利人：长沙蓝骏晨曦房地产开发有限公司

受理编号：DJ-202211-175

序址点号	距离	界址点号	距离	序址点号	距离
1-2	54.19	151-150	3.94	100-99	2.05
2-3	28.95	150-149	3.60	99-98	46.48
3-4	284.65	149-148	15.04	98-97	3.23
4-5	43.49	148-147	15.04	97-96	3.23
5-6	123.73	147-146	15.04	96-95	3.23
6-7	22.50	146-145	15.04	95-94	82.29
7-8	22.50	145-144	15.04	94-93	3.22
8-9	22.50	144-143	8.09	93-92	3.24
9-10	22.50	143-142	13.77	92-91	3.24
10-11	22.50	142-141	13.77	91-90	2.95
11-12	22.50	141-140	13.77	90-89	2.95
12-13	18.75	140-139	13.77	89-88	2.95
13-14	25.16	139-138	13.77	88-87	2.95
14-15	25.16	138-137	13.77	87-86	2.95
15-16	25.16	137-136	13.77	86-85	2.95
16-17	25.16	136-135	13.77	85-84	3.77
17-18	13.45	135-134	13.77	84-83	8.05
18-19	13.45	134-133	5.95	83-82	8.44
19-20	2.99	133-132	5.95	82-81	30.65
20-21	5.99	132-131	5.95	81-80	15.25
21-22	4.87	131-130	5.95	80-79	4.71
22-23	13.45	130-129	5.95	79-78	4.54
23-24	4.03	129-128	5.95	78-77	1.25
24-25	9.42	128-127	5.95	77-76	3.70
25-26	5.20	127-126	5.95	76-75	3.70
26-27	8.25	126-125	5.95	75-74	2.96
27-28	13.45	125-124	5.95	74-73	1.67
28-29	13.45	124-123	2.70	73-72	1.68
29-30	9.71	123-122	2.70	72-71	17.51
30-31	11.76	122-121	2.70	71-70	3.60
31-32	172.22	121-120	2.70	70-69	2.33
32-1	35.02	120-119	2.70	69-68	35.53
33-80	102.50	119-118	2.70	68-67	4.45
80-79	13.41	118-117	39.12	67-66	6.46
79-78	59.73	117-116	1.61	66-65	6.46
78-77	48.03	116-115	1.61	65-64	6.46
77-76	6.75	115-114	89.29	64-63	6.46
76-75	6.61	114-113	3.23	63-62	6.46
75-74	0.22	113-112	3.23	62-61	6.46
74-73	6.95	112-111	3.23	61-60	6.46
73-72	0.94	111-110	3.16	60-59	6.46
72-71	5.05	110-109	2.84	59-58	6.46
71-70	3.20	109-108	2.32	58-57	53.15
70-69	0.71	108-107	1.89	57-56	36.04
69-68	8.74	107-106	5.85	56-55	79.87
68-67	4.68	106-105	5.85	55-54	2.84
67-66	0.97	105-104	5.85	54-53	2.84
66-65	6.31	104-103	2.85	53-52	2.84
65-64	79.43	103-102	2.85	52-51	2.84
64-63	3.94	102-101	2.85	51-50	2.84
63-62	3.94	101-100	2.85	50-49	0.52
62-61	3.94	100-100	2.85		



块号	起止点号	面积(公顷)	面积(平方米)
总	1-32(含)	101.510	67673.18
S1	33-64-80, 109-153	商业用地 (53.337 亩)	35558.28
S2	33-80	公园绿地 (3.953 亩)	2635.12
S3	1-64, 81-153	规划路幅 (32.679 亩)	21785.94
S4	31-32, 91-108	公园绿地 (11.541 亩)	7832.84

该宗地道路规划按原红线。

总面积=67673.18平方米 (合101.510亩)  
其中：商业用地=35558.28平方米 (合53.337亩，含S1)  
公园绿地=10328.96平方米 (合15.494亩，含S2, S4)  
规划路幅=21785.94平方米 (合32.679亩，含S3)



长沙市规划勘测设计研究院

绘图日期：2022年11月26日

1:2000

测量员：曾祥林

审核员：任海