

南京板桥·锦绣云麓 商业推介

项目区位分析

项目位于板桥新城莲花湖中央生活黄金中轴，河西南岸南京科创、金融产业、文体集聚地，向东50m为S2宁马城际板桥站出门即地铁（2025年通车），周边多条快速路，快速通达主城各区。

优势：紧邻地铁站，配套方便。



南侧乐欣路



北侧三山矶路



西侧欢怡路

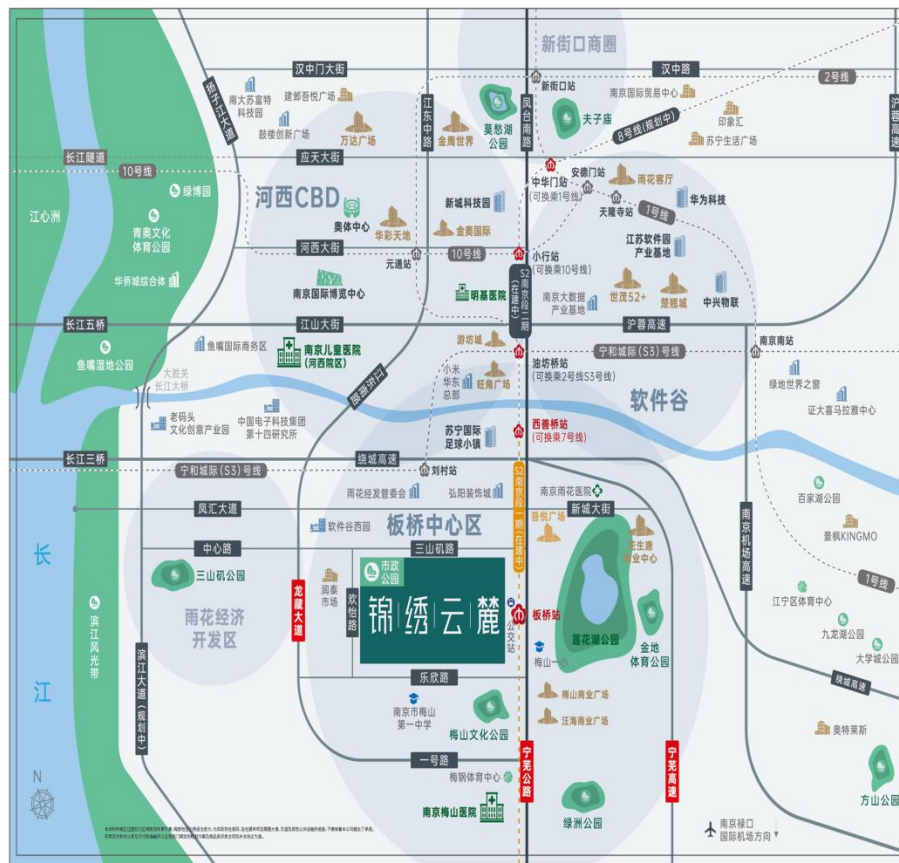


东侧雄风路



项目交通分析

距离河西南直线距离仅7km，版块内还有地铁S2（试运营中）、9（规划中）、16号线（规划中），
 还可通过宁芜快速路、龙藏大道、扬子江大道快速道全城



➤ 道路交通:

3条交通干道

- ① 宁芜快速
- ② 龙藏大道
- ③ 扬子江大道

3条地铁

- ① S2
- ② 9号线
- ③ 16号线



南京板桥项目-总图





11#集中商业-效果图





独栋商业基础信息

建筑指标：

- 建筑面积：11154平方
- 楼层：4层
- 建筑高度：22.75m
- 建筑性质：商业
- 计划竣工时间：24年9月30日
- 层高：1层：5.7m，2-4层：5.4m

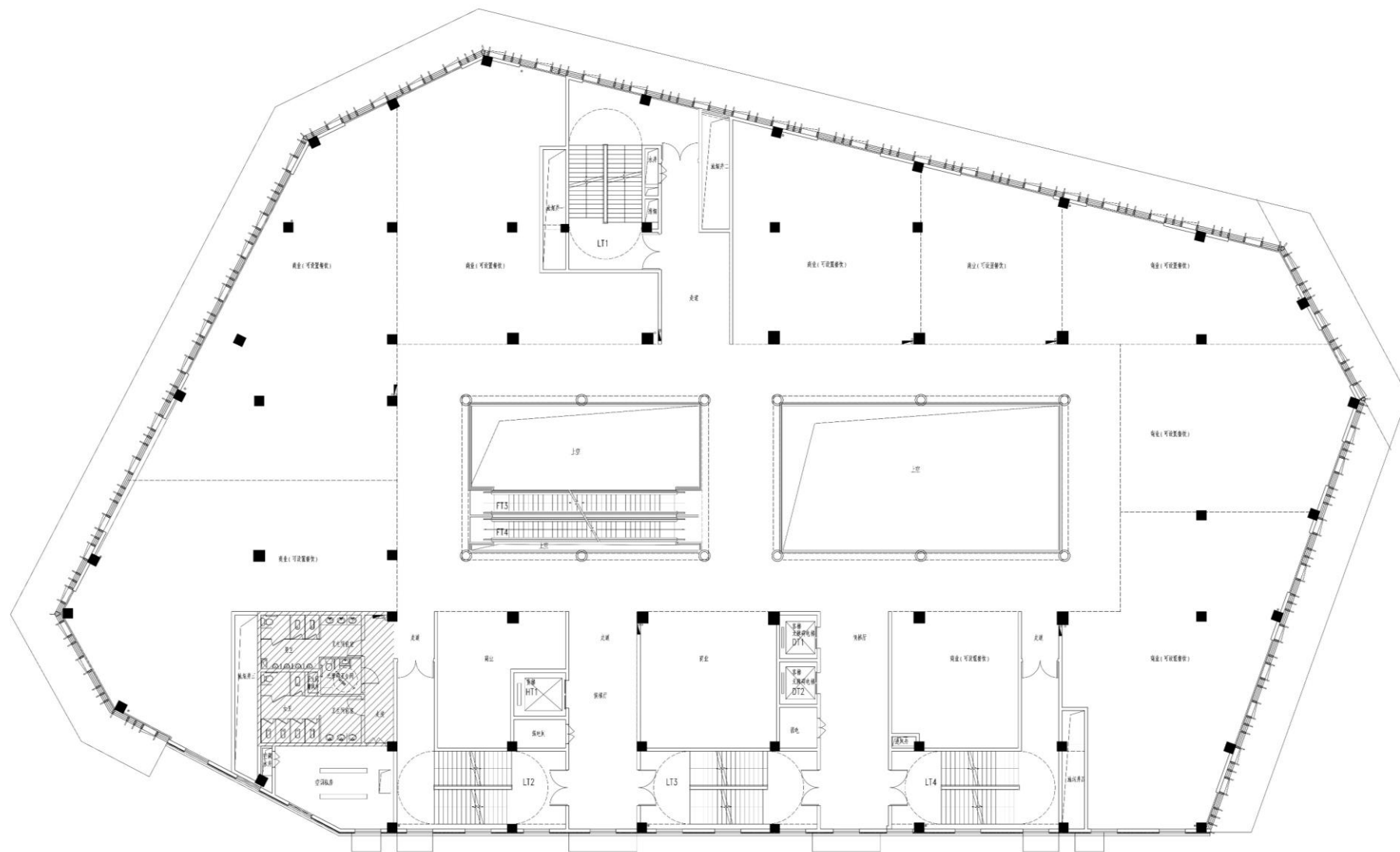
工程进度：

- 计划竣工时间：26年6月30日
- 目前整体封顶，在建外墙



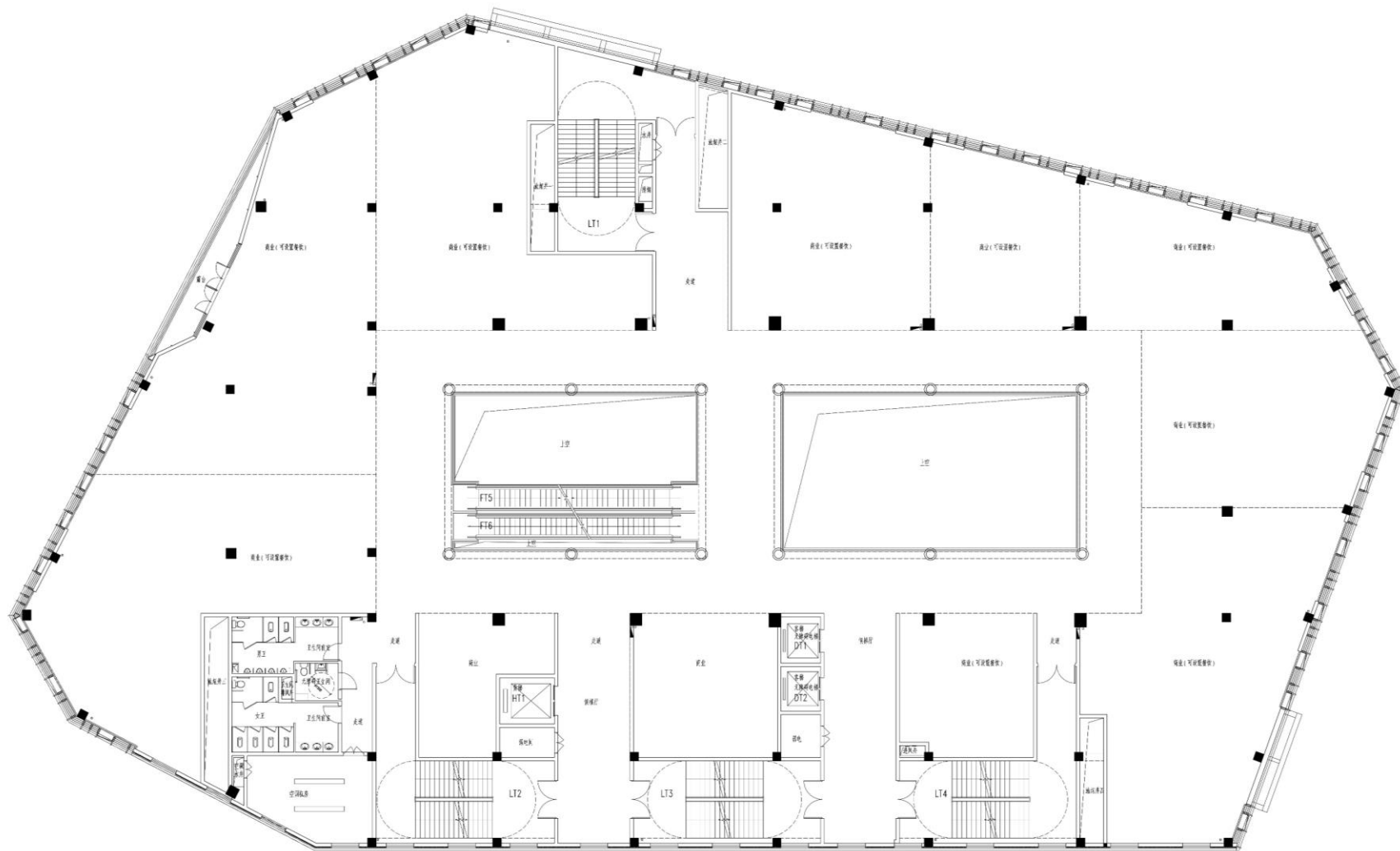


二层平面布置图



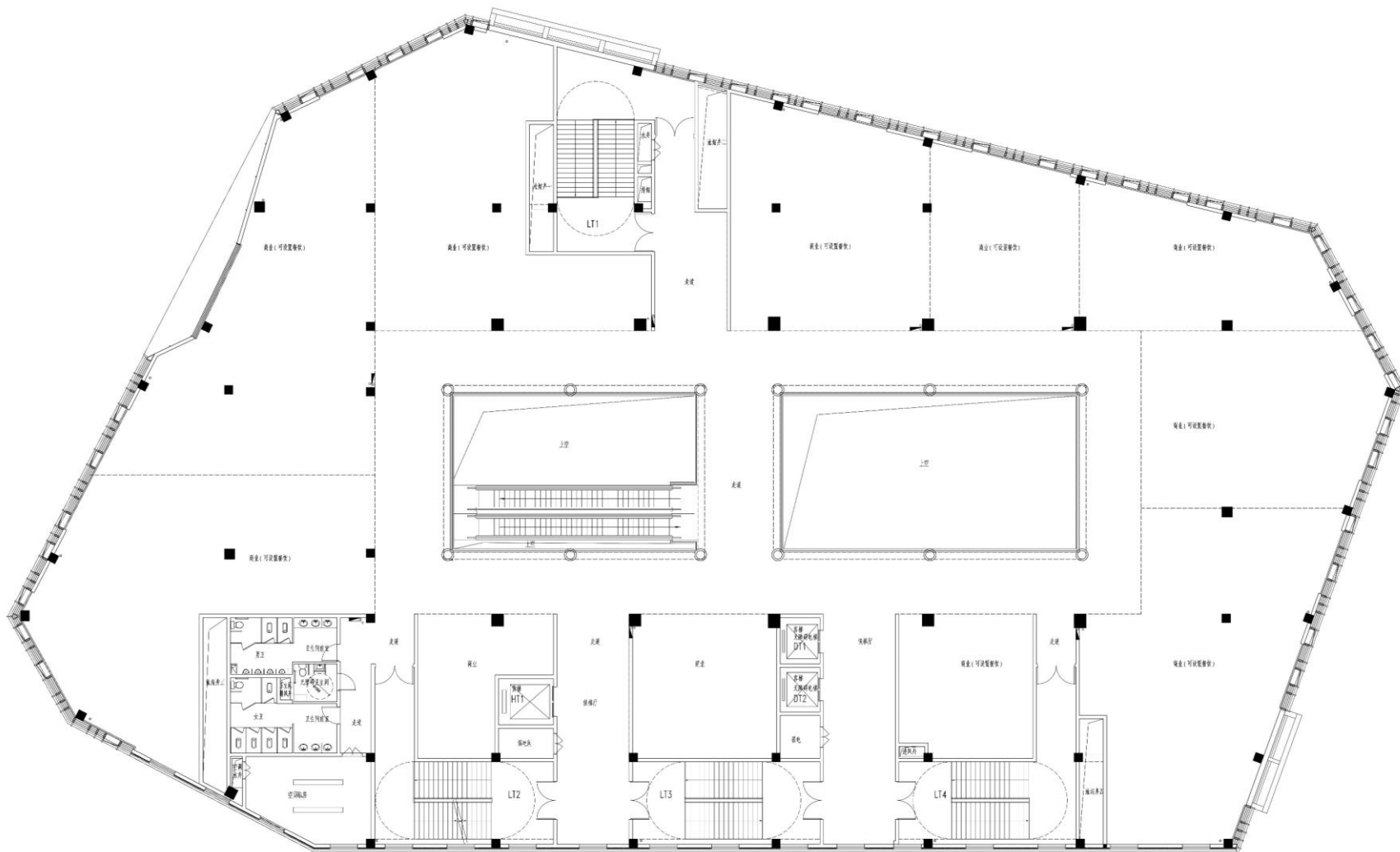


三层平面布置图





四层平面布置图



城市运营商 为城市赋能